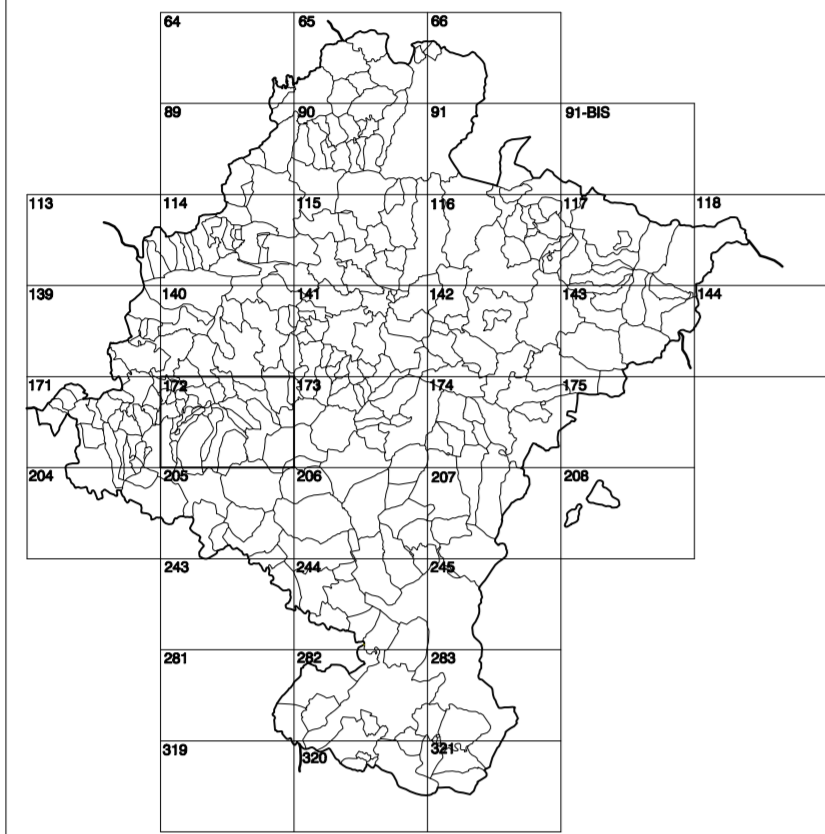


GOBIERNO DE NAVARRA
DEPARTAMENTO DE OBRAS PÚBLICAS
TRANSPORTES Y COMUNICACIONES

SERVICIO DE PROYECTOS, FERROCARRILES
Y OBRAS HIDRÁULICAS

DIVISIÓN DEL TERRITORIO EN HOJAS DEL MTN50



HOJA 172 (7-5)

SIGNOS PUNTALES

- Vertice geodésico 1^{er} orden (Rd)
- Vertice red Pliegue. Punto acotado terreno, no terreno.
- Señal nivelación alta precisión, normal, Estación Met.
- Manantial naciente. Abrevadero. Pozo.
- Estanque. Fuente monumental. Fuente.
- Depósito agua elevado. Nivel. Subterráneo.
- Depósito combustible a nivel. Elevado. Abastecimiento.
- Estacionamiento público. Edificio. Edificio público.
- Árbol notable. Mera. Chimenea.
- Edificio en construcción. Construcción puntual. Nave.
- Caseta puntual. Chantizo. Invernadero.
- Monumento. Cosa mín. embalsamiento. Sporte telefónico.
- Antena parabólica. Repetidor TV y TF. Poste FFCC.
- Torre eléctrica. Poste eléctrico. Poste telefónico.
- Molino. Molino de viento. Aerogenerador.
- Iglesia-ermita. Hórreo. Cementerio.
- Gasoducto. Gasolinera. Cloacoducto.
- Hito kilométrico de autopista, carretera, FFCC.
- Parque infantil. Instalaciones deportivas. Piscina.
- Sión. Sío. Paso a nivel FFCC.
- Sima. Cueva. Dámen.

SIGNOS PUNTALES DE USOS DEL SUELO

- Huertas: H Prado: Pr Arrozal: Arr Monte Bajo: Mb
- Labor: L Viñedo: Vi Eril: Er Monte Alto: Ma
- Olivar: Ol Jardín: J Pastal: Pr Cortaviejas: Cu

SIGNOS LINEALES

- Límite nación. Comunidad.
- Límite municipio. Concejo.
- Curva nivel. Curva nivel.
- Curva depresión. Curva depresión.
- Escarpado. Terraplén.
- Cabeza talud. Pie Talud.
- Zanja. Cinta transportadora.
- Tubería. Acueducto.
- Cloacoducto. Gasoducto.
- Cauce permanente. Vaguada.
- Balsa, alberca. Lago.
- Canal lineal. Canal de obra.
- Acequia. Cuneta.
- Senda. Camino.
- Muro contención. Tapia, pared.
- Cañada Real. Calzada Romana.
- Barrical. Camino de Santiago.
- Muralla. Puente.
- FFCC vía única. Vía doble.
- FFCC desmantelado. Zona delimitada.
- Autopista, autopista. Carretera.
- Pista pavimentada. Pista sin pavimentar.
- Límite pavimento. Límite zona ajardinada.
- Línea eléctrica. Línea telefónica.
- Aparatos o tele. metálicos. Valla.
- Verja. Soto.

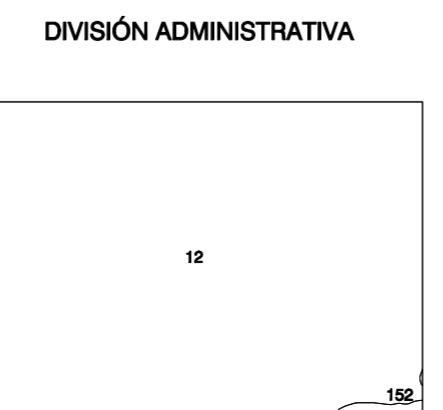
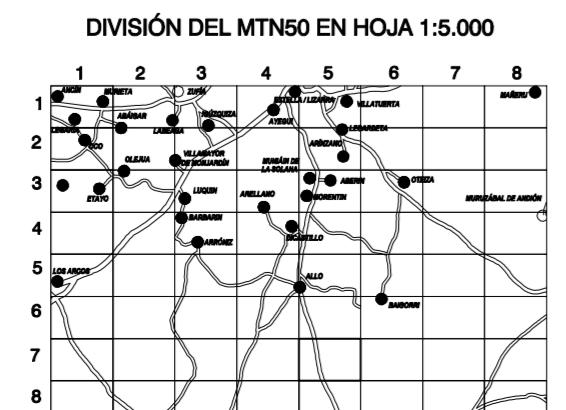
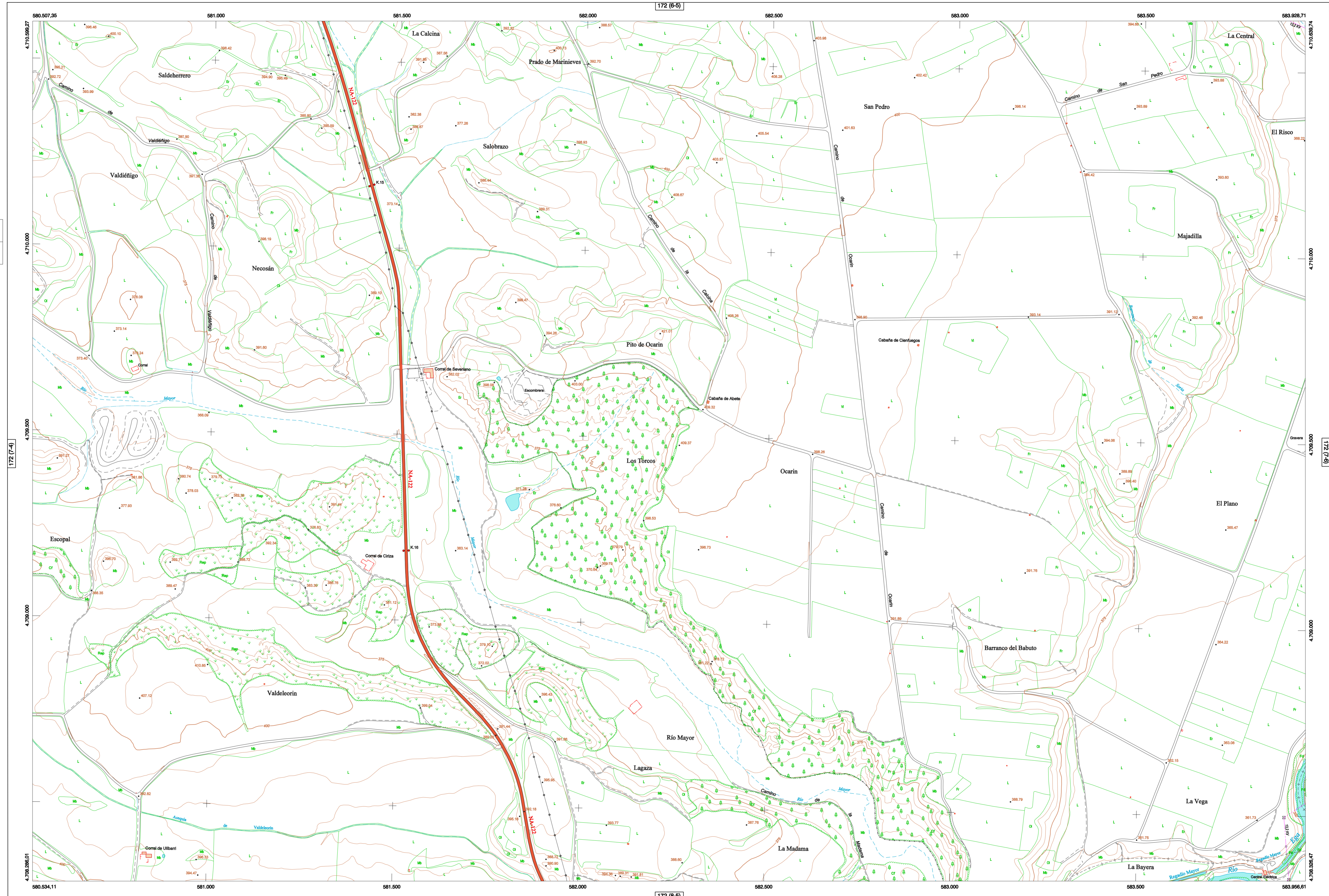
SIGNOS ZONALES

- Fronterosa (Fd)
- Confines (Cf)
- Reposición (Rep)
- Zona arbolada (Za)
- Chopero (Ch)
- Salinas
- Vertedero
- Escollera
- Mina
- Bancal
- Cantera
- Agua intermitente
- Zona en obras
- Embalse
- Complejo e inst.

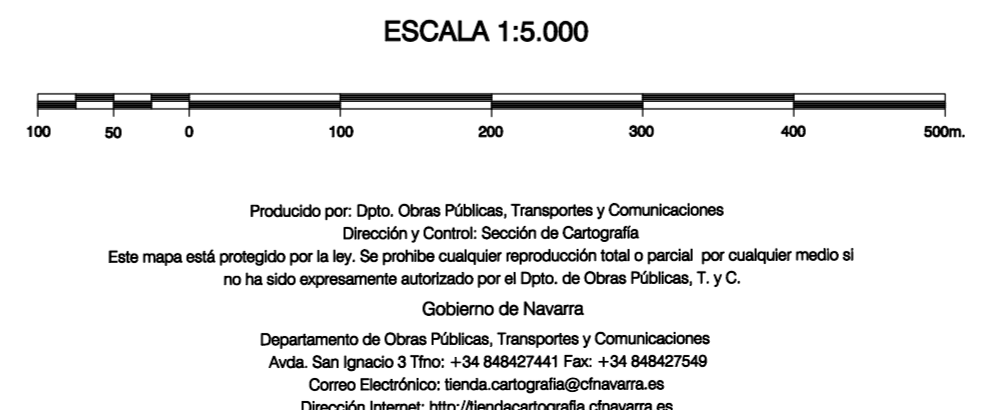
MAPA TOPOGRÁFICO DE NAVARRA

OCARIN

1:50.000 1:5.000
172 7-5



COMUNIDAD FORAL DE NAVARRA
12: ALLO
152: LERIN



INFORMACIÓN GENERAL

Producido por: Depto. Obras Públicas, Transportes y Comunicaciones
Dirección y Control Sección de Cartografía
Este mapa está protegido por la ley. Se prohíbe cualquier reproducción total o parcial por cualquier medio si no ha sido expresamente autorizada por el Depto. de Obras Públicas, T. y C.
Gobierno de Navarra
Departamento de Obras Públicas, Transportes y Comunicaciones
Avda. San Ignacio 3 Tfno: +34 948427441 Fax: +34 948427549
Correo Electrónico: territo.cartografia@tracasa.es
Dirección Internet: <http://www.direccioncartografia.dtrnavarra.es>

INFORMACIÓN GEODÉSICA Y CARTOGRÁFICA

Sistema Geodésico de Referencia ED50.
Elipsoides Internacional de Hayford. Datum Potsdam.
Longitudes referidas al Meridiano de Greenwich.
Latitudes referidas al Ecuador.
Alturas referidas al nivel medio del mar en Alicante.
Proyección U.T.M. Huso 30 Zona T.
Equidistancia de las curvas de nivel 5 m.

INFORMACIÓN COMPLEMENTARIA

Wueo digital: G.S.D.: 22 cm., Julio 2008. Realizado por: I.C.C.
Edición: Noviembre 2008. Realizado por Trabajo Catastrales S. A.
Límites Administrativos: Servicio de Riqueza Territorial.
Toponimia: Dirección General de Universidades y Política Lingüística

