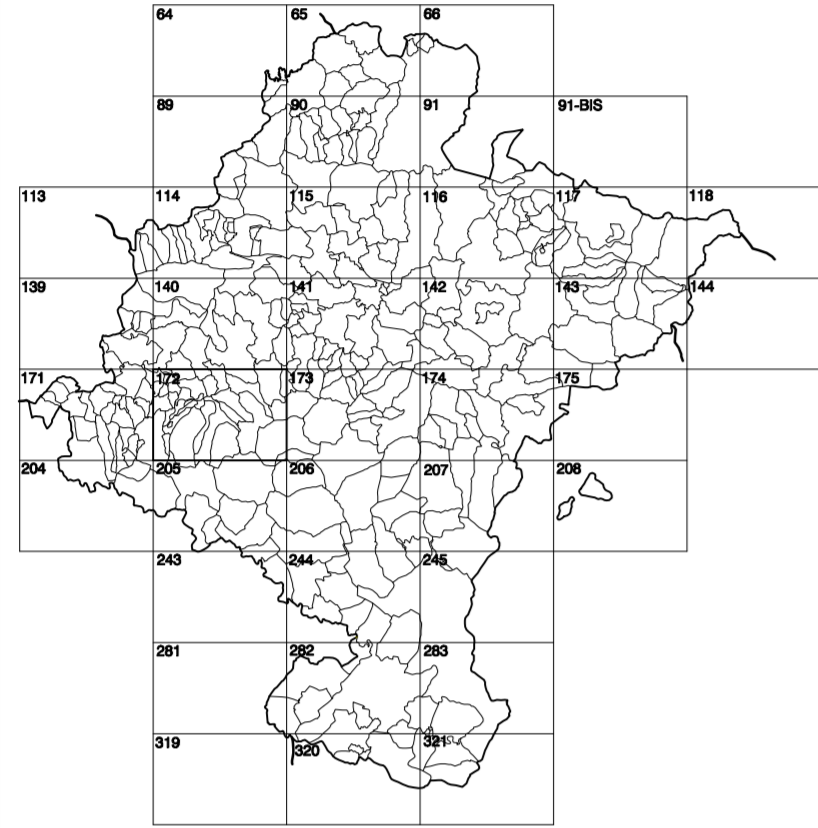


**GOBIERNO DE NAVARRA**  
DEPARTAMENTO DE OBRAS PÚBLICAS  
TRANSPORTES Y COMUNICACIONES

SERVICIO DE PROYECTOS, FERROCARRILES  
Y OBRAS HIDRÁULICAS

DIVISIÓN DEL TERRITORIO EN HOJAS DEL MTNSO

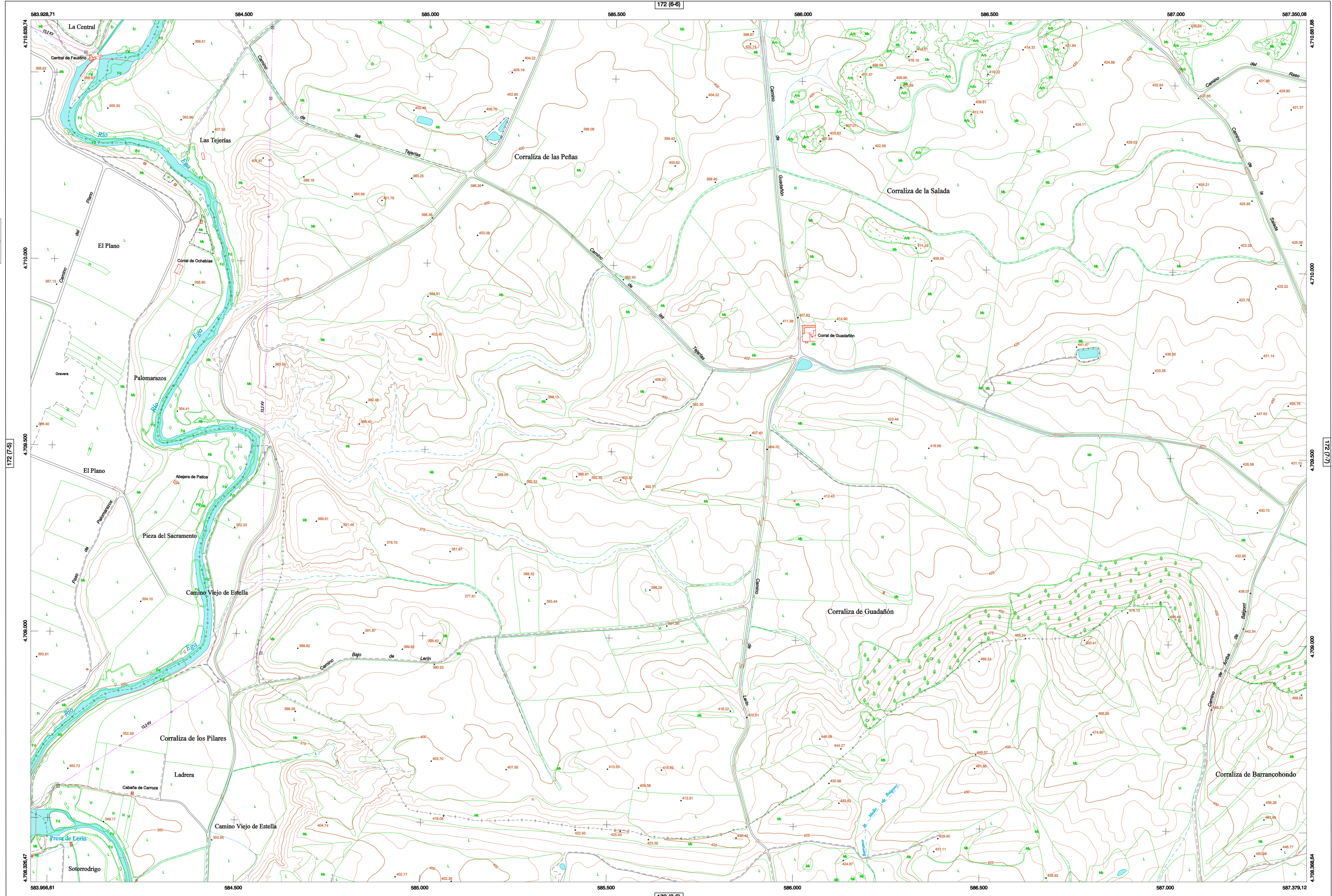


HOJA 172 (7-6)

MAPA TOPOGRÁFICO DE NAVARRA

**CORRALIZA DE GUADAÑÓN**

1:50.000 1:5.000  
172 7-6

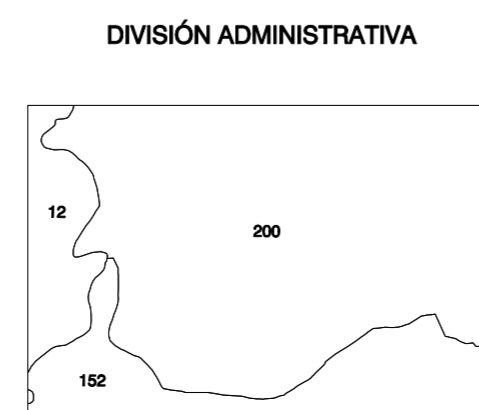
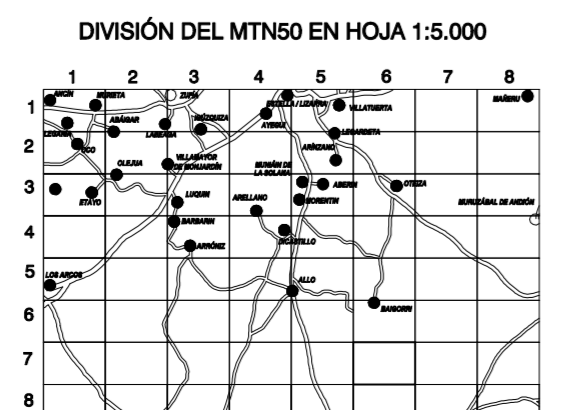


- SIGNOS PUNTALES**
- Vertice geodésico 1º y 4º orden. Pol.
  - Vertice red Regente. Punto acotado terreno, no terreno.
  - Señal nivelación alta precisión, normal. Estación Met.
  - Manantial naciente. Abrevadero. Pozo.
  - Estanque. Fuente monumental. Fuente.
  - Depósito agua elevado. Nivel. Subterráneo.
  - Depósito combustible y nivel. Desecho. Abastecimiento.
  - Estacionamiento público. Edificio. Edificio público.
  - Árbol notable. Mina. Chimenea.
  - Edificio en construcción. Construcción puntual. Nave.
  - Caseta puntual. Chamizo. Invernadero.
  - Monumento. Cota máx. embalsamiento. Soporte telefónico.
  - Antena parabólica. Repetidor TV y TF. Poste FFCC.
  - Torre eléctrica. Poste eléctrico. Poste telefónico.
  - Molino. Molino de viento. Aerogenerador.
  - Iglesia-ermita. Horno. Cementerio.
  - Gasoducto. Gasolinería. Oleoducto.
  - Hito kilométrico de autopista, carretera, FFCC.
  - Parque infantil. Instalaciones deportivas. Piscina.
  - SÍM. SÍM. Paso a nivel FFCC.
  - Símb. Cueva. Dómen.

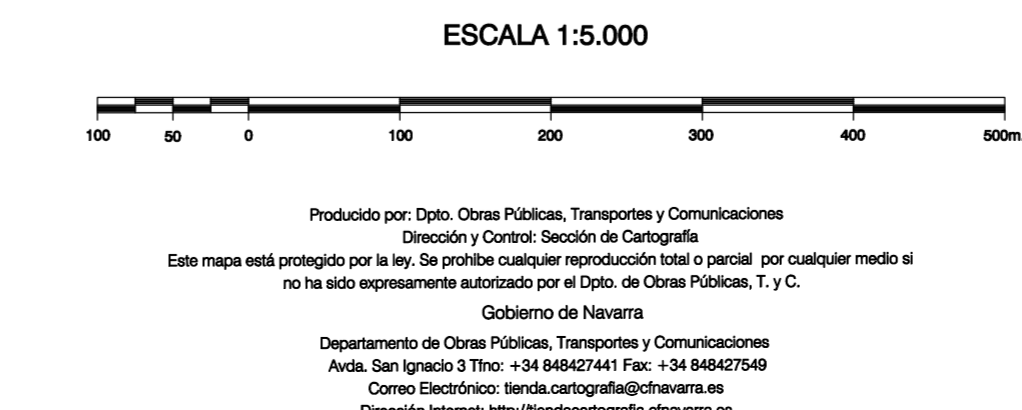
- SIGNOS PUNTALES DE USOS DEL SUELO**
- Huerta: H Prado: Pr Arrozal: Ar Monte Bajo: Mb
  - Labor: L Vivero: Vi Eral: Er Monte Alto: Ma
  - Olivar: Ol Jardín: J Futal: Fr Cortaeguas: Chu

- SIGNOS LINEALES**
- Límite nación. Comunidad.
  - Límite municipio. Concejo.
  - Cuna nivel directora. Cuna nivel.
  - Cuna depresión directora. Cuna depresión.
  - Escarpado. Terraplén.
  - Cabeza talud. Pie Talud.
  - Zanja. Cinta transportadora.
  - Tubería. Acueducto.
  - Oleoducto. Gasoducto.
  - Cauce permanente. Vaguada.
  - Balsa. Alberca. Lago.
  - Canal lineal. Canal de obra.
  - Acoquia. Cuneta.
  - Senda. Camino.
  - Muro contención. Tapia. pared.
  - Calleada Real. Calleada Romana.
  - Bercal. Camino de Santiago.
  - Muralta. Puente.
  - FFCC vía única. Vía doble.
  - FFCC desmantelado. Zona delimitada.
  - Autopista. Autovía. Carretera.
  - Pista pavimentada. Pista sin pavimento.
  - Límite pavimento. Límite zona ejemplificada.
  - Línea eléctrica. Línea telefónica.
  - Almbrada o tela metálica. Valla.
  - Veja. Seto.

- SIGNOS ZONALES**
- Fronteras (Fz)
  - Corrillos (Ct)
  - Repoblación (Rep)
  - Zona arbolada (Ar)
  - Chopos (Ch)
  - Salinas
  - Escombros
  - Venadero
  - Escollera
  - Mina
  - Bancales
  - Carriera
  - Agua intermitente
  - Zona sin obras
  - Embalse
  - Compleja e. Inst.



COMUNIDAD FORAL DE NAVARRA  
12: ALLO  
182: LERIN  
200: OTEIZA



**INFORMACIÓN GENERAL**

NC= Norte cuadrícula UTM  
NG= Norte Geográfico  
NM= Norte Magnético  
Convergencia de Meridianos  
 $\alpha = 9^\circ 39' 48,89''$   
Declinación magnética para el 1 de Enero de 1996  
 $\delta = 9^\circ 22' Oeste$   
Datos referidos al centro de la hoja

**INFORMACIÓN GEODÉSICA Y CARTOGRÁFICA**

Sistema Geodésico de Referencia ED60.  
Elipsoide Internacional de Hayford. Datum Potsdam.  
Longitudes referidas al Meridiano de Greenwich.  
Latitudes referidas al Ecuador.  
Altitudes referidas al nivel medio del mar en Alicante.  
Proyección U.T.M. Huso 30 Zona T.  
Equidistancia de las curvas de nivel 5 m.

**INFORMACIÓN COMPLEMENTARIA**

Vuelo digital: G.S.D.: 22 cm., Julio 2008. Realizado por: I.C.C.  
Edición: Noviembre 2008. Realizado por Trabajos Catastrales S. A.  
Límites Administrativos: Servicio de Riqueza Territorial.  
Toponimia: Dirección General de Universidades y Política Lingüística

