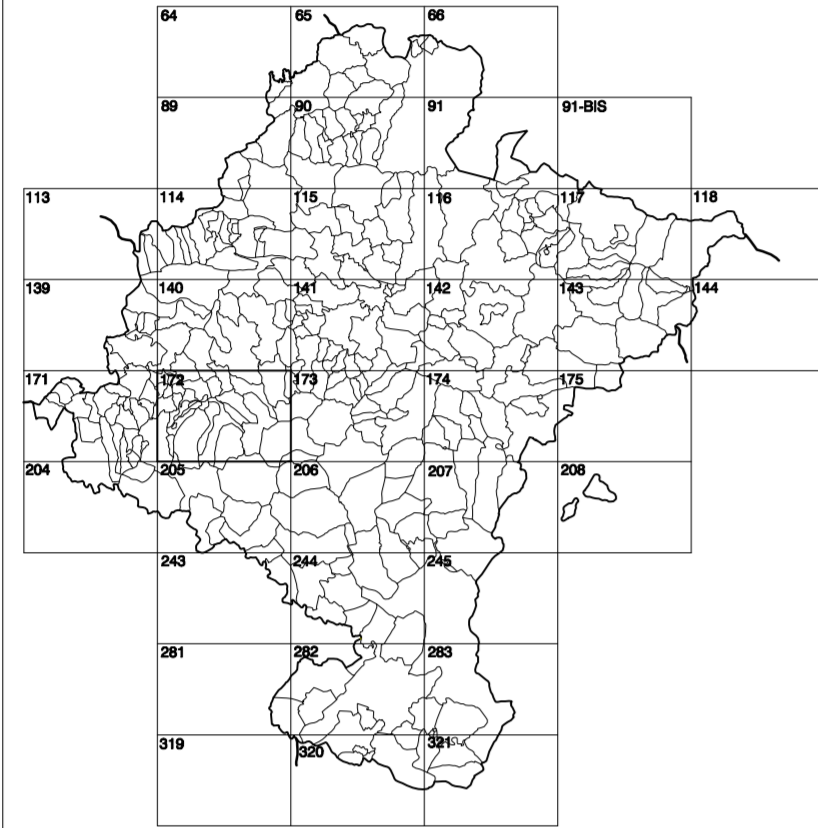


**GOBIERNO DE NAVARRA**  
DEPARTAMENTO DE OBRAS PÚBLICAS  
TRANSPORTES Y COMUNICACIONES

SERVICIO DE PROYECTOS, FERROCARRILES  
Y OBRAS HIDRÁULICAS

DIVISIÓN DEL TERRITORIO EN HOJAS DEL MTN50

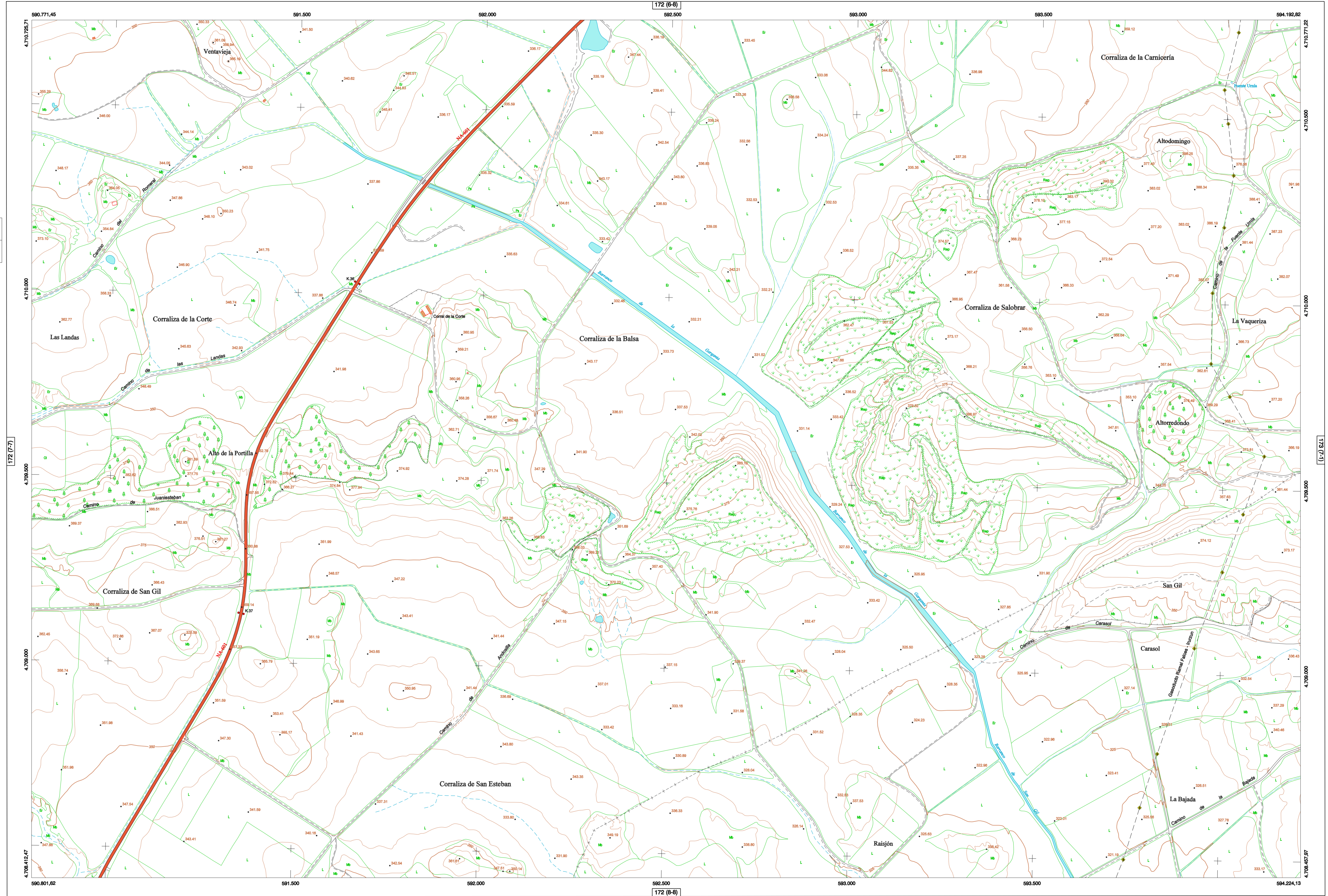


HOJA 172 (7-8)

MAPA TOPOGRÁFICO DE NAVARRA

**CORRALIZA DE LA CORTE**

1:50.000	1:5.000
172	7-8

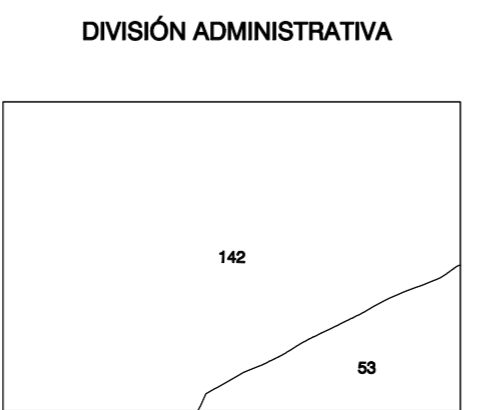
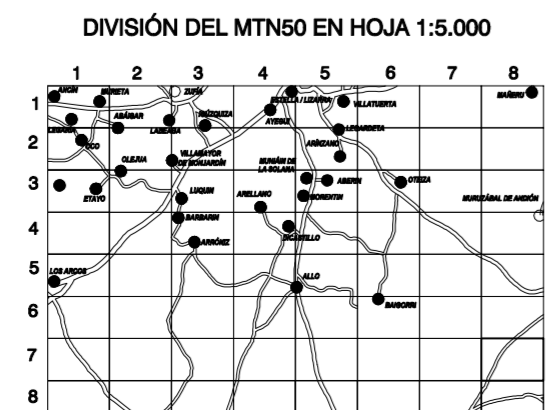


- SIGNOS PUNTUALES**
- Vertice geodésico 11,4º orden /B+
  - Vertice red. Puntos acotados, normal, no terreno.
  - Señal nivelación alta precisión, normal, Estación Met.
  - Manantial naciente, Abrevadero, Pozo.
  - Estanque, Fuente monumental, Fuente.
  - Depósito agua elevado, Nivel, Subterráneo.
  - Depósito combustible a nivel, Elevado, Abastecimiento.
  - Estacionamiento público, Edificio, Edificio público.
  - Árbol rotado, Héro, Chimenea.
  - Edificio en construcción, Conservación puntual, Nivel.
  - Caseta puntual, Chamizo, Invernadero.
  - Monumento, Cota máx. embalsamiento, Soporte telefónico.
  - Antena parabólica, Repetidor TV y TF, Poste FFCC.
  - Torre eléctrica, Poste eléctrico, Poste telefónico.
  - Molino, Molino de viento, Aerogenerador.
  - Iglesia-ermita, Horno, Cementerio.
  - Gasoducto, Gasolera, Oleoducto.
  - Hto isométrico de autopista, carretera, FFCC.
  - Parque infantil, Instalaciones deportivas, Piscina.
  - Símb. Sítio, Paso a nivel FFCC.
  - Símb. Cueva, Dolmen.

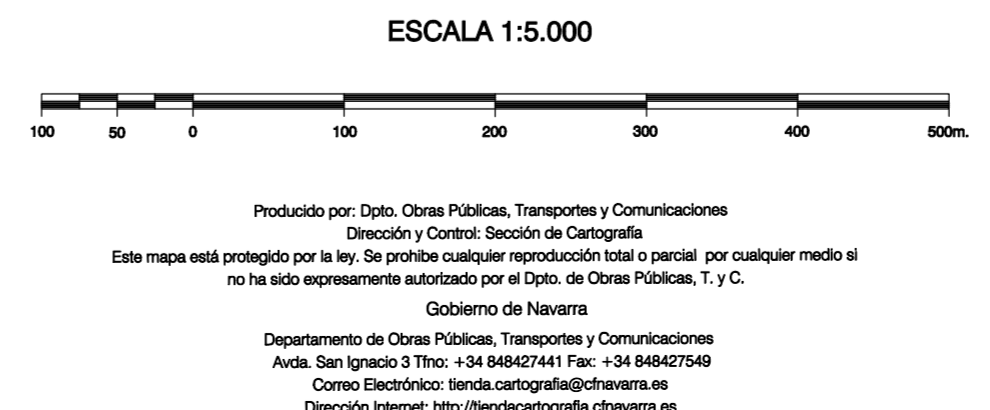
- SIGNOS PUNTUALES DE USOS DEL SUELO**
- Huerta: H
  - Labor: L
  - Olive: Ol
  - Prado: Pr
  - Vivido: Vi
  - Jardín: J
  - Arrozal: Ar
  - Ermita: Er
  - Frutal: Fr
  - Monte Bajo: Mb
  - Monte Alto: Ma
  - Contiguos: Clu

- SIGNOS LINEALES**
- Límite nación, Comunidad.
  - Límite municipio, Concejo.
  - Curva nivel directora, Curva nivel.
  - Curva depresión directora, Curva depresión.
  - Escarpado, Terraplén.
  - Cabeza talud, Pie Talud.
  - Zanja, Cinta transportadora.
  - Tubería, Acueducto.
  - Oleoducto, Gasoducto.
  - Cauce permanente, Vaguada.
  - Balsa, alberca, Lago.
  - Canal lineal, Canal de obra.
  - Acequia, Carreta.
  - Senda, Camarín.
  - Muro contención, Tapia, pared.
  - Cafada Real, Calzada Romana.
  - Banca, Camino de Santiago.
  - Muralla, Puente.
  - FFCC vía férrea, Vía doble.
  - FFCC desmantelado, Zona delimitada.
  - Autopista, autopista, Carretera.
  - Pista pavimentada, Pista sin pavimentar.
  - Límite pavimento, Límite zona ajardinada.
  - Línea eléctrica, Línea telefónica.
  - Alambres o tela metálica, Valla.
  - Verja, Seto.

- SIGNOS ZONALES**
- Fronteras (Fd)
  - Repoblación (Cr)
  - Zona arbolada (Za)
  - Chopera (Ch)
  - Silvas
  - Escubierta
  - Ventadero
  - Escollera
  - Mina
  - Bancales
  - Carreta
  - Zona intermitente
  - Agua intermitente
  - Embalse
  - Complejo e nat.



COMUNIDAD FORAL DE NAVARRA  
53 - BERBIZANA  
142 - LARRAGA



**INFORMACIÓN GENERAL**

NC= Norte cuadrícula UTM  
NG= Norte Geográfico  
NM= Norte Magnético  
Convergencia de Meridianos  
 $\alpha = 0^\circ 29' 48,80''$   
Declinación magnética para el 1 de Enero de 1996  
 $\delta = 3^\circ 22' \text{ Oeste}$   
Datos referidos al centro de la hoja

**INFORMACIÓN GEODÉSICA Y CARTOGRÁFICA**

Sistema Geodésico de Referencia ED50.  
Elipsoides Internacional de Hayford, Datum Potsdam.  
Longitudes referidas al Meridiano de Greenwich.  
Latitudes referidas al Ecuador.  
Altitudes referidas al nivel medio del mar en Alicante.  
Proyección U.T.M. Hacia 30 Zona T.  
Equidistancia de las curvas de nivel 5 m.

**INFORMACIÓN COMPLEMENTARIA**

Vuelo digital: G.S.D.: 22 cm., Julio 2008. Realizado por: I.C.C.  
Edición: Noviembre 2008. Realizado por: Trabajos Catastrales S. A.  
Límites Administrativos: Servicio de Riqueza Territorial.  
Toponimia: Dirección General de Universidades y Política Lingüística