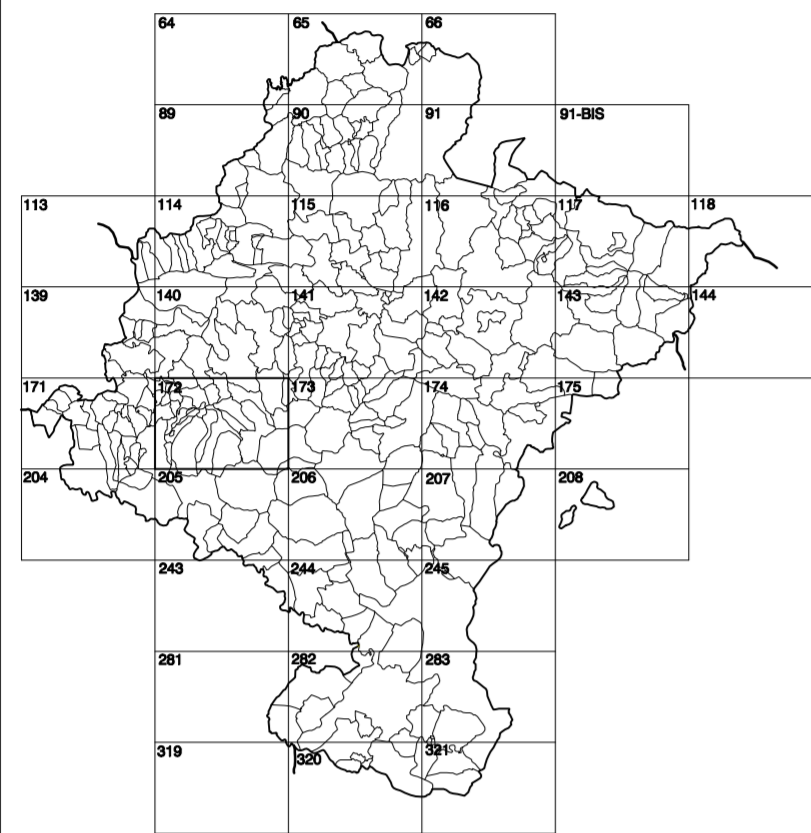


GOBIERNO DE NAVARRA
DEPARTAMENTO DE OBRAS PÚBLICAS
TRANSPORTES Y COMUNICACIONES

SERVICIO DE PROYECTOS, FERROCARRILES
Y OBRAS HIDRÁULICAS

DIVISIÓN DEL TERRITORIO EN HOJAS DEL MTN50



HOJA 172 (8-2)

SIGNOS PUNTALES

- Vértices geodésicos 1º y 2º orden. Red.
- Vértices red Regente. Punto acotado terreno, no terreno.
- Señal reveladora alta precisión, normal. Estación Met.
- Manantial naciente. Abreviados. Pozo.
- Estanque. Fuente monumental. Fuente.
- Depósito agua elevado. Nivel. Subterráneo.
- Depósito combustible a nivel. Elevado. Abastecimiento.
- Estacionamiento público. Edificio. Edificio público.
- Árbol notable. Mina. Chimenea.
- Edificio en construcción. Construcción puntual. Nave.
- Caseta puntual. Charizo. Invernadero.
- Monumento. Cota máx. embalsamiento. Soporte telefónico.
- Antena parabólica. Repetidor TV y TF. Poste FFCC.
- Torre eléctrica. Poste eléctrico. Poste telefónico.
- Molino. Molino de viento. Aerogenerador.
- Iglesia-ermita. Horno. Cementerio.
- Gasoducto. Gasolina. Oleoducto.
- Hito kilométrico de autopista, carretera, FFCC.
- Parque infantil. Instalaciones deportivas. Piscina.
- Símb. Sín. Paso a nivel FFCC.
- Símb. Cueva. Dolmen.

SIGNOS PUNTALES DE USOS DEL SUELO

- | | | | |
|------------|------------|--------------|----------------|
| Huerta: H1 | Prado: Pr | Arrozal: Arr | Monte Bajo: Mb |
| Labor: L | Vivero: Vr | Erval: Er | Monte Alto: Ma |
| Olivar: Ol | Jardín: J | Frutal: Fr | Conatugos: Ctu |

SIGNOS LINEALES

- Límite nación. Comunidad.
- Límite municipio. Concejo.
- Curva nivel directora. Curva nivel.
- Curva depresión directora. Curva depresión.
- Escarpado. Terraplén.
- Cobertura talud. Pie Talud.
- Zanja. Cinta transportadora.
- Tubería. Acueducto.
- Oleoducto. Gasoducto.
- Cauce permanente. Vaguada.
- Balsa. Alberca. Lago.
- Canal lineal. Canal de obra.
- Acogida. Cuneta.
- Senda. Camino.
- Muro contención. Tapia, pared.
- Cañada Real. Cañada Romana.
- Barral. Camino de Santiago.
- Muralta. Puente.
- FFCC vía única. Vía doble.
- FFCC desmantelado. Zona delimitada.
- Autopista. Autovía. Carretera.
- Pista pavimentada. Pista sin pavimentar.
- Límite pavimento. Límite zona ajardinada.
- Línea eléctrica. Línea telefónica.
- Almbrada o línea metélica. Valla.
- Verja. Seto.

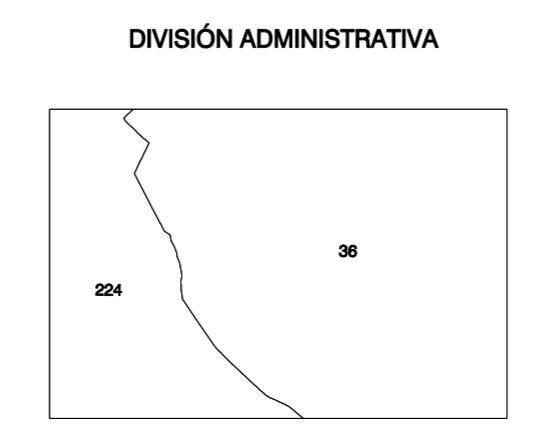
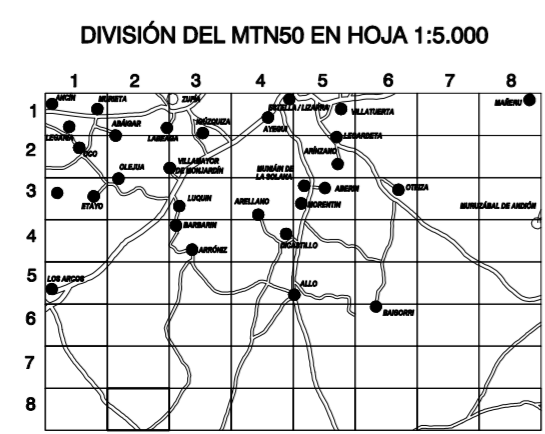
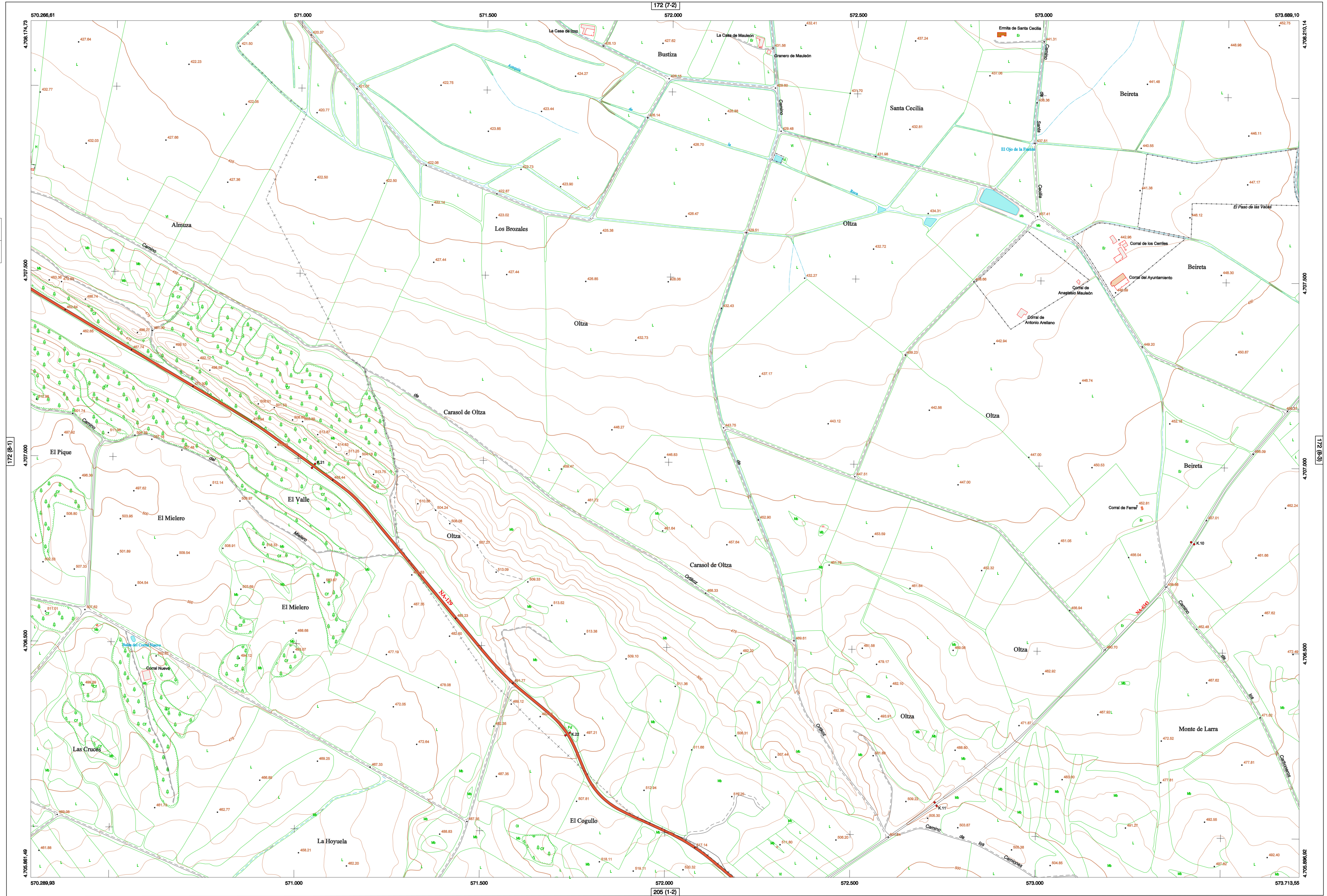
SIGNOS ZONALES

- | | |
|------------------|-------------------|
| Frondosa (F) | Escobla |
| Coníferas (C) | Mina |
| Reposición (Rep) | Bancal |
| Zona arbórea (A) | Cañada |
| Chopra (Ch) | Agua Intermitente |
| Saizna | Zona en obras |
| Escombrera | Embalse |
| Vertedero | Complejos e Inst. |

MAPA TOPOGRÁFICO DE NAVARRA

OLTZA

1:50.000	1:5.000
172	8-2



COMUNIDAD FORAL DE NAVARRA
38 : ARRÓNZ
224 : SEBMA

