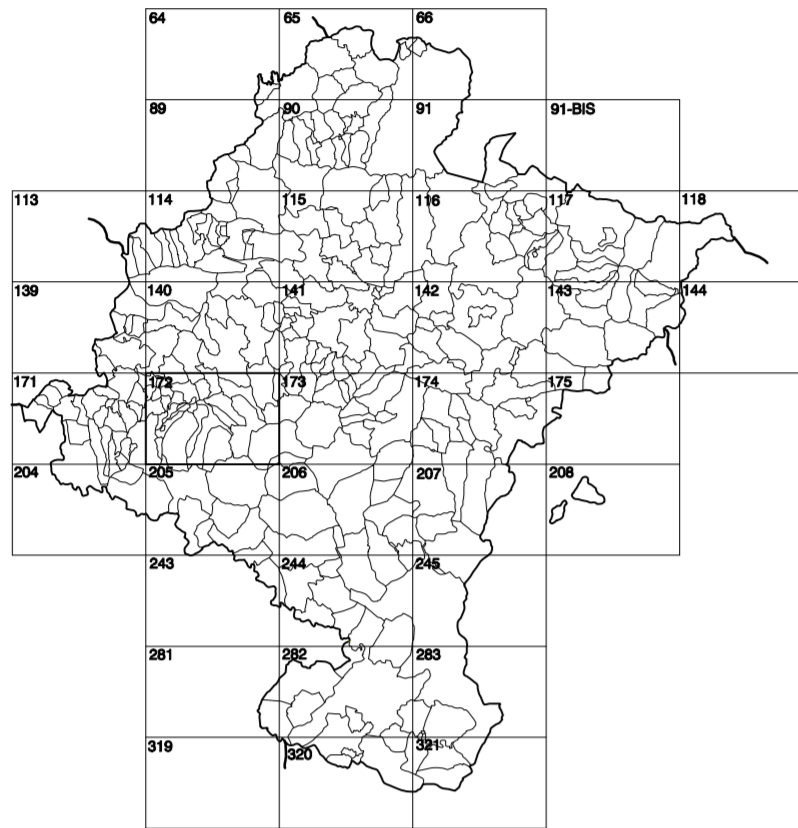


GOBIERNO DE NAVARRA
DEPARTAMENTO DE OBRAS PÚBLICAS
TRANSPORTES Y COMUNICACIONES

SERVICIO DE PROYECTOS, FERROCARRILES
Y OBRAS HIDRÁULICAS

DIVISIÓN DEL TERRITORIO EN HOJAS DEL MTN50



HOJA 172 (8-5)

SIGNOS PUNTUALES

- Vértices geodésicos 1^{er} orden: Pst.
- Vértice del Regente: Punto acotado terreno, no terreno.
- Señal nivelación alta precisión, normal: Estación-Mat.
- Manantial reciente: Abrevadero: Pozo.
- Estanque: Fuente monumental: Fuente.
- Depósito agua elevado: Nivel: Subterráneo.
- Depósito combustible a nivel: Elevado: Abastecimiento.
- Estacionamiento público: Edificio: Edificio público.
- Árboles rotos: Mina: Chimenea.
- Edificio en construcción: Construcción puntual: Nave.
- Caseta puntual: Charnizo: Invernadero.
- Monumento: Cosa máx. embalsamiento: Soporte telefónico
- Antena parabólica: Repetidor TV y TF: Poste FFCC.
- Torre eléctrica: Poste eléctrico: Poste telefónico
- Molino: Molino de viento: Aerogenerador.
- Iglesia-ermita: Hórreo: Cementerio.
- Gasoducto: Gasolinera: Oleoducto.
- Hito kilométrico de autopista, carretera, FFCC.
- Parque infantil: Instalaciones deportivas: Piscina.
- Símb. Sta. Paso a nivel FFCC.
- Símb. Cueva: Dolmen.

SIGNOS PUNTUALES DE USOS DEL SUELO

- Huerta: H
- Prado: Pr
- Arrozal: Arr
- Monte Bajo: Mb
- Labor: L
- Vivero: Vi
- Estal: Est
- Monte Alto: Ma
- Olivar: Ol
- Jardín: J
- Frutal: Fr
- Conatugas: Ct

SIGNOS LINEALES

- Límite nación: Comunidad.
- Límite municipio: Concello.
- Curva nivel director: Curva nivel.
- Curva depresión: Curva depresión.
- Escarpado: Templón.
- Cabeza talud: Pie Talud.
- Zanja: Cinta transportadora.
- Tubería: Acueducto.
- Oleoducto: Gasoducto.
- Cauce permanente: Vaguada.
- Balsa, alberca: Lago.
- Canal lineal: Canal de obra.
- Acquia: Cuneta.
- Senda: Camino.
- Muro contención: Tapia, pared.
- Cañada Real: Cañada Romana.
- Barral: Camino de Santiago.
- Muralla: Puente.
- FFCC-Vía Única: Vía doble.
- FFCC desmantelado: Zona delimitada.
- Autopista/autovía: Carretera.
- Pista pavimentada: Pista sin pavimento.
- Límite pavimento: Límite zona ajardinada.
- Línea eléctrica: Línea telefónica.
- Almbrada o vía metélica: Vía.
- Verja: Seto.

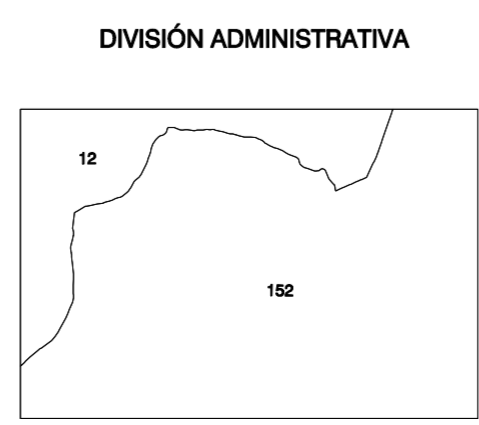
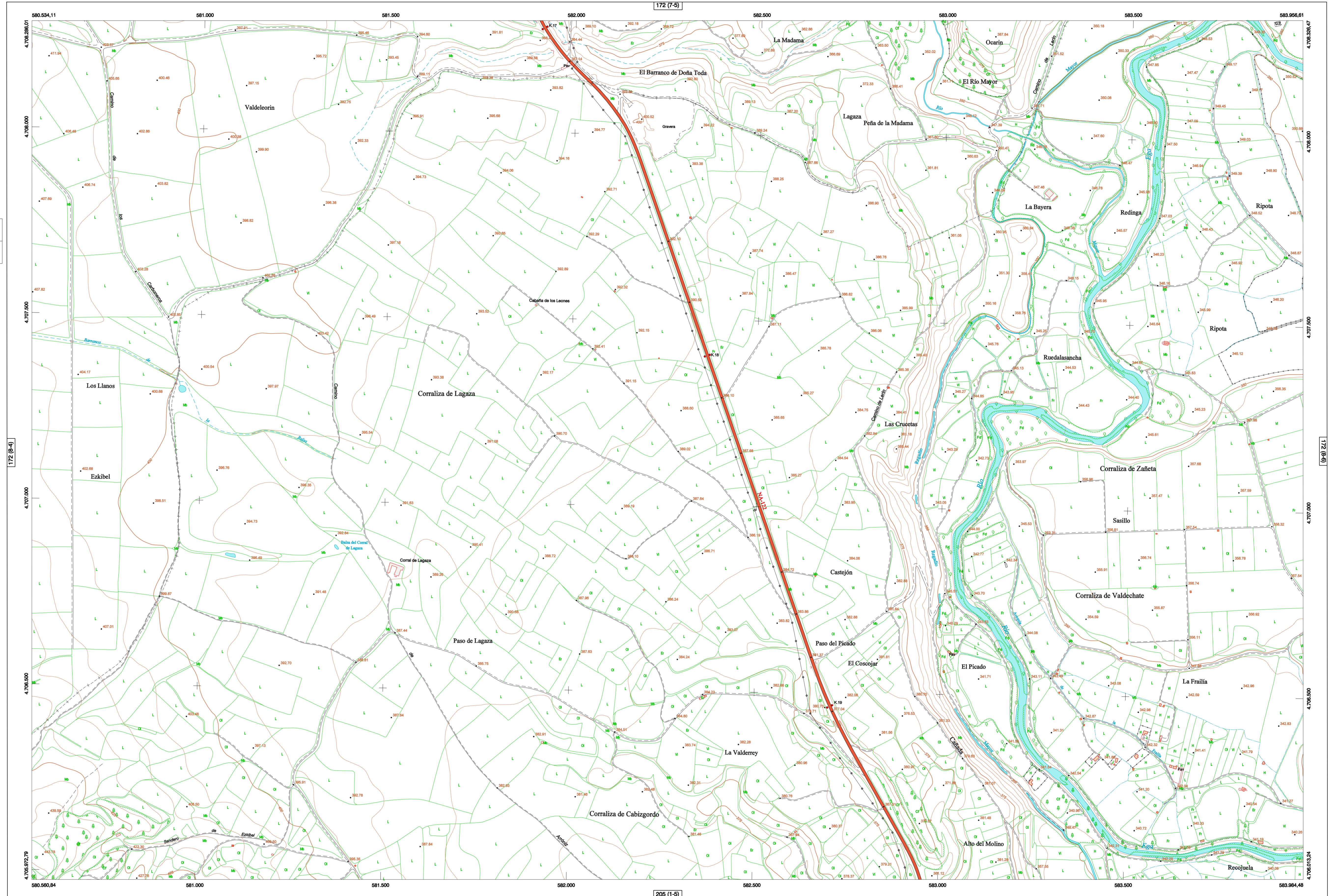
SIGNOS ZONALES

- Fronteras (F)
- Confines (C)
- Repoblación (Re)
- Zona arbolada (Aa)
- Chopera (Ch)
- Selvas
- Escobriera
- Viveredo
- Escollera
- Mina
- Bancaltes
- Carriera
- Agua intermitente
- Zona en obras
- Embalse
- Compañías e Inst.

MAPA TOPOGRÁFICO DE NAVARRA

CORRALIZA DE LAGAZA

1:50.000 1:5.000
172 8-5



COMUNIDAD FORAL DE NAVARRA
12: ALLO
152: LERIN

Producción por: Opto. Obras Públicas, Transportes y Comunicaciones
Dirección y Control: Sección de Cartografía

Esta masa está protegida por la ley. Se prohíbe cualquier reproducción total o parcial por cualquier medio si no ha sido expresamente autorizada por el Opto. de Obras Públicas, T. y C.

Gobierno de Navarra
Departamento de Obras Públicas, Transportes y Comunicaciones
Avenida San Ignacio 3 Tiro: +34 948427441 Fax: +34 948427549
Correo Electrónico: tienda.cartografia@navarra.es
Dirección Internet: http://www.cartografia.navarra.es

ESCALA 1:5.000

INFORMACIÓN GENERAL

NC= Norte cuadrícula UTM
NG= Norte Geográfico
NM= Norte Magnético
Convergencia de Meridianos
 $\omega = 0^{\circ} 39' 48,89''$
Declinación magnética para el 1 de Enero de 1986
 $\delta = -3^{\circ} 22' Oeste$

Datos referidos al centro de la hoja

INFORMACIÓN GEODÉSICA Y CARTOGRÁFICA

Sistema Geodésico de Referencia ED50.
Elipsoides Internacional de Hayford, Datum Potsdam.
Longitudes referidas al Meridiano de Greenwich.
Latitudes referidas al Ecuador.
Altitudes referidas al nivel medio del mar en Alicante.
Proyección U.T.M. Huso 30 Zona T.
Ecuidistancia de las curvas de nivel 5 m.

INFORMACIÓN COMPLEMENTARIA

Vuelo digital: G.S.D.: 22 cm., Julio 2008. Realizado por: I.C.C.
Edición: Noviembre 2008. Realizado por Trabajos Catastrales S. A.
Límites Administrativos: Servicio de Riqueza Territorial.
Toponimia: Dirección General de Universidades y Política Lingüística