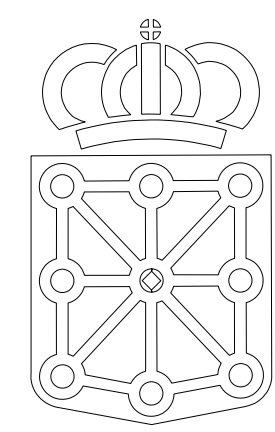


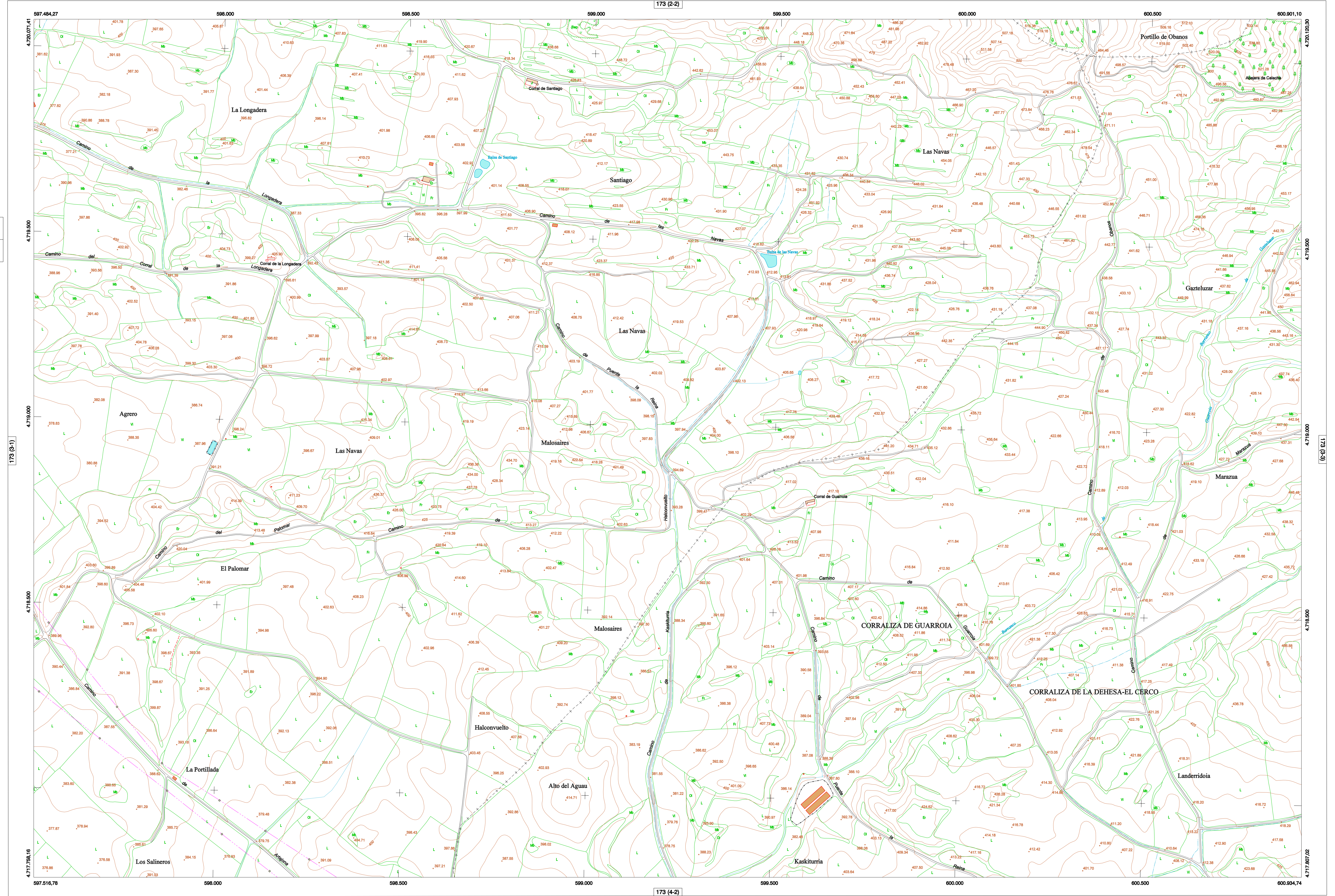
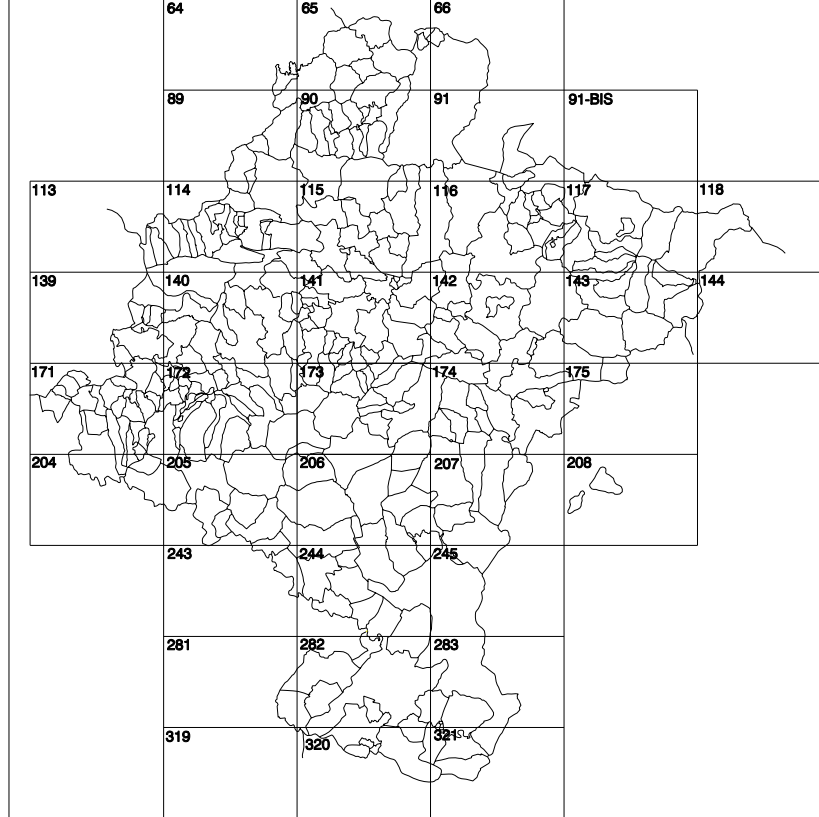
LA LONGADERA

MAPA TOPOGRÁFICO DE NAVARRA



GOBIERNO DE NAVARRA
 DEPARTAMENTO DE OBRAS PÚBLICAS
 TRANSPORTES Y COMUNICACIONES
 SERVICIO DE PROYECTOS, FERROCARRILES
 Y OBRAS HIDRAULICAS

DIVISIÓN DEL TERRITORIO EN HOJAS DEL MTN50



HOJA 173 (3-2)

SIGNOS PUNTALES

- Vertice geodésico 1^o 4^o orden. Poi.
- Vertice red Pignera. Punto acotado terreno, no terreno.
- Señal revelación alta precisión, normal. Estación Mat.
- Manantial naciente. Abreviador. Pozo.
- Estanque. Fuente monumental. Fuente.
- Depósito agua elevado. Nivel. Subterráneo.
- Depósito combustible a nivel. Elevado. Abastecimiento.
- Estacionamiento público. Edificio. Edificio público.
- Árbol robable. Mira. Chirimen.
- Edificio en construcción. Construcción puntual. Nave.
- Casita puntual. Chamizo. Invernadero.
- Monumento. Cota máx. embalsamiento. Soporte telefónico.
- Antena parabólica. Repetidor TV y TF. Poste FFCC.
- Torre eléctrica. Poste eléctrico. Poste telefónico.
- Molino. Molino de viento. Aerogenerador.
- Iglesia-ermita. Hórreo. Cementario.
- Gasoducto. Gasolinera. Oleoducto.
- Hito kilométrico de autopista, carretera, FFCC.
- Parque infantil. Instalaciones deportivas. Piscina.
- Símb. Sím. Paso a nivel FFCC.
- Símb. Cueva. Dolmen.

SIGNOS PUNTALES DE USOS DEL SUELO

- | | | | |
|------------|------------|-------------|-----------------|
| Huerta: H | Prado: Pr | Arrozal: Ar | Monte Bajo: Mb |
| Labor: L | Vivido: Vi | Estal: Er | Monte Alto: Ma |
| Olivar: Ol | Jardín: J | Fuente: Fr | Cortafuegos: CU |

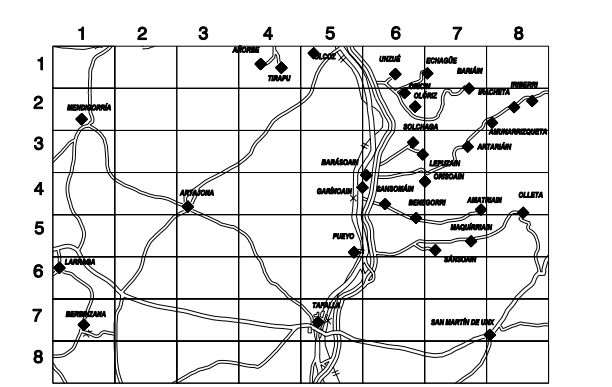
SIGNOS LINEALES

- Límite nación. Comunidad.
- Límite municipio. Concpo.
- Curva nivel directa. Curva nivel.
- Curva depresión directa. Curva depresión.
- Escarpa. Terraplén.
- Cabeza talud. Pie Talud.
- Zanja. Cintas transportadoras.
- Tubería. Acueducto.
- Oleoducto. Gasoducto.
- Cauce permanente. Vaguada.
- Balsa. Alberca. Lago.
- Canal freático. Canal de obra.
- Acople. Cuneo.
- Senda. Camino.
- Muro contención. Tapia. pared.
- Cañada Real. Cañada Romana.
- Bancal. Camino de Santiago.
- Mural. Puente.
- FFCC vía única. Vía doble.
- FFCC desmantelado. Zona delimitada.
- Autopista. Autovía. Carretera.
- Pista pavimentada. Pista sin pavimentar.
- Límite pavimento. Límite zona ajardinada.
- Línea eléctrica. Línea telefónica.
- Almadraba o línea metélica. Valla.
- Verja. Seto.

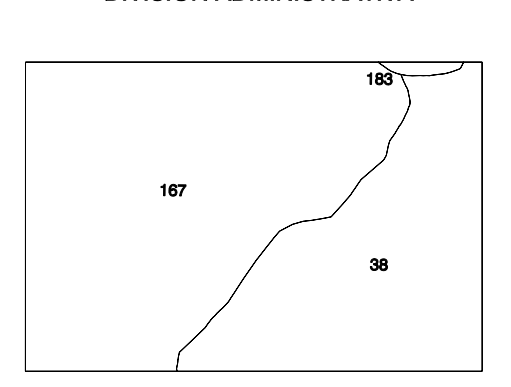
SIGNOS ZONALES

- | | |
|--------------------|-------------------|
| Fronteras (Fg) | Escollera |
| Conifera (Cf) | Mina |
| Reposición (Rp) | Bancales |
| Zona arbolada (Za) | Cantara |
| Chopero (Ch) | Agua intermitente |
| Salinas | Pantano |
| Escombros | Embalse |
| Vertedero | Complejo e. Inat. |

DIVISIÓN DEL MTN50 EN HOJA 1:5.000



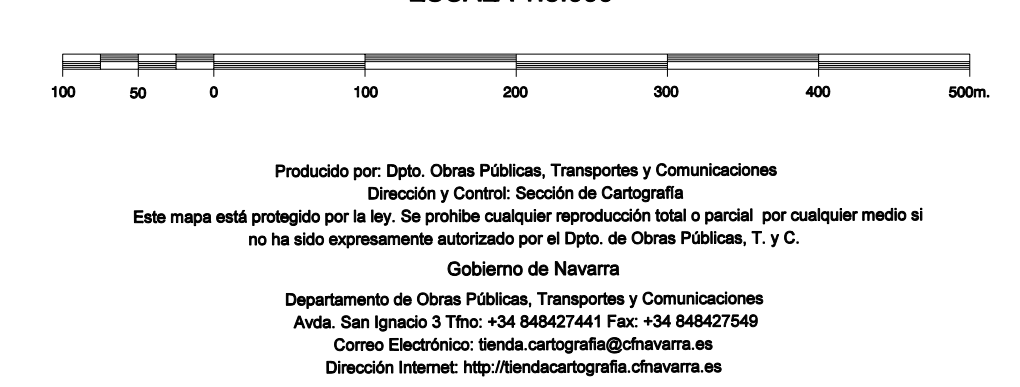
DIVISIÓN ADMINISTRATIVA



COMUNIDAD FORAL DE NAVARRA

38: AITZAINA
 187: MENDIOÑERIA
 183: OBANOS

ESCALA 1:5.000



INFORMACIÓN GENERAL

NCG= Norte cuadrícula UTM
 NG= Norte Geográfico
 NM= Norte Magnético
 Convergencia de Meridianos
 $\alpha = 0^{\circ} 53' 20,91''$
 Declinación magnética para el 1 de Enero de 1996
 $\delta = 3^{\circ} 22'$ Oeste
 Datos referidos al centro de la hoja

INFORMACIÓN GEODÉSICA Y CARTOGRÁFICA

Sistema Geodésico de Referencia ED50.
 Elipsoide Internacional de Hayford. Datum Potsdam.
 Longitudes referidas al Meridiano de Greenwich.
 Latitudes referidas al Ecuador.
 Altitudes referidas al nivel medio del mar en Alicante.
 Proyección U.T.M. Huso 30 Zona T.
 Equidistancia de las curvas de nivel 5 m.

INFORMACIÓN COMPLEMENTARIA

Vuelo: Escala 1: 20.000, Agosto 2004. Realizado por: Azmut
 Edición: Mayo 2006. Realizado por Trabajos Catastrales S. A.
 Límites Administrativos: Servicio de Riqueza Territorial.
 Toponimia: Dirección General de Universidades y Política Lingüística

Líneas Límite de Municipios y Concpo

