

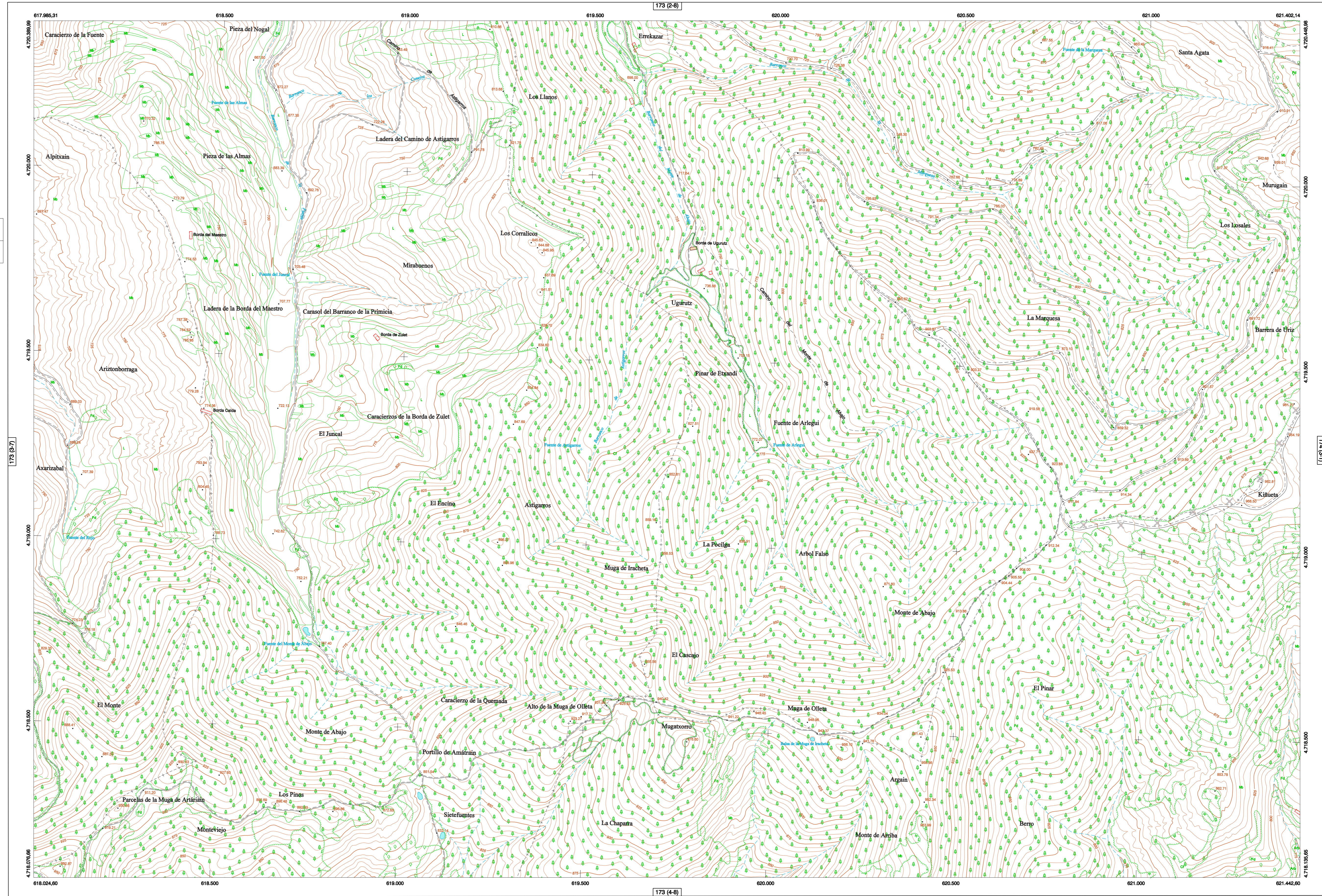
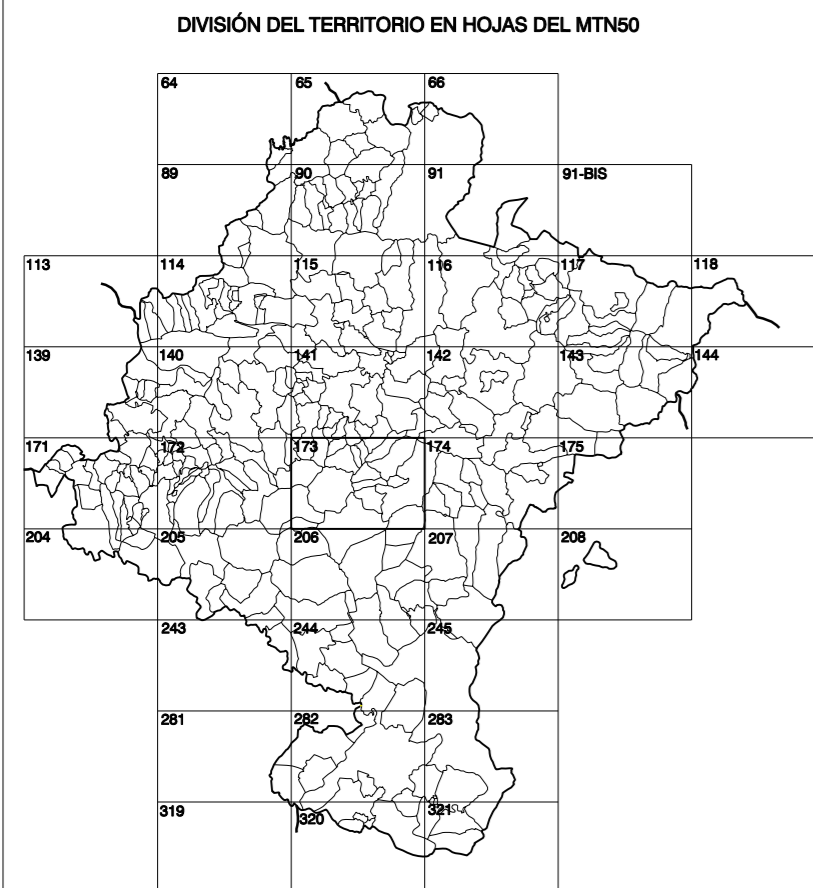
MAPA TOPOGRÁFICO DE NAVARRA

LA MARQUESA

173 (2-8)

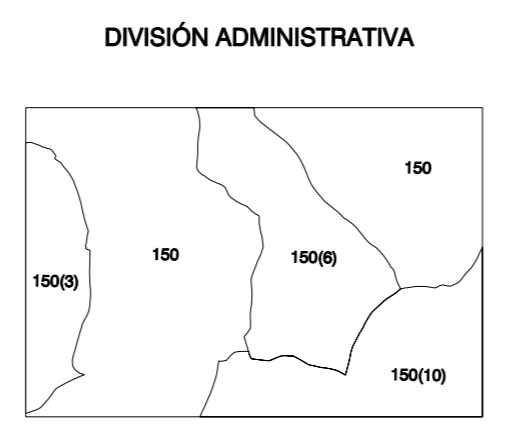
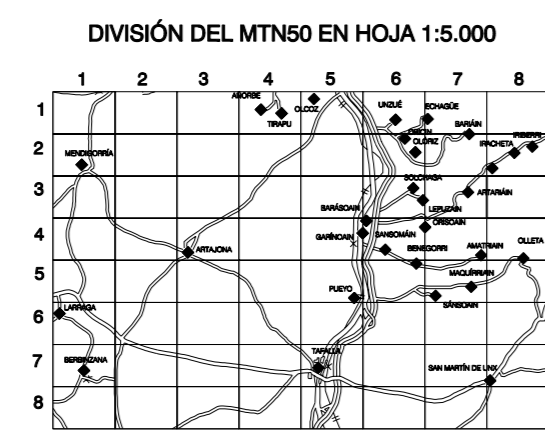
173 (3-1)

**GOBIERNO DE NAVARRA**  
 DEPARTAMENTO DE OBRAS PÚBLICAS  
 TRANSPORTES Y COMUNICACIONES  
 SERVICIO DE PROYECTOS, FERROCARRILES  
 Y OBRAS HIDRÁULICAS  
 DIVISIÓN DEL TERRITORIO EN HOJAS DEL MTN50



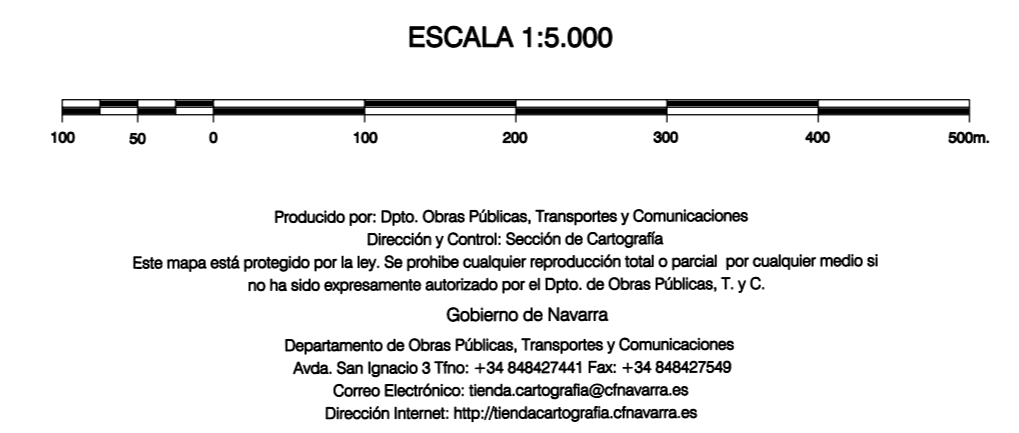
- SIGNOS PUNTALES**
- Vertice geodésico 1º orden. Pto.
  - Vertice red Regata. Punto acotado terreno, no terreno.
  - Señal nivelación alta precisión, normal. Estación Met.
  - Manantial naciente. Abreviatura. Pozo.
  - Estanque. Fuente monumental. Fuente.
  - Depósito agua elevado. Nivel. Subterráneo.
  - Depósito combustible e nivel. Elevado. Abastecimiento.
  - Estacionamiento público. Edificio. Edificio público.
  - Árbol notable. Mina. Chimenea.
  - Edificio en construcción. Construcción puntual. Nave.
  - Caseta puntual. Chantre. Invernadero.
  - Monumento. Cota más. embalsamiento. Soporte telefónico.
  - Antena parabólica. Repetidor TV y TF. Poste FFCC.
  - Torre eléctrica. Poste eléctrico. Poste telefónico.
  - Molino. Molino de viento. Aerogenerador.
  - Iglesia-ermita. Horno. Cementerio.
  - Gasoducto. Gasolinera. Oleoducto.
  - Hito kilométrico de autopista, carretera, FFCC.
  - Parque infantil. Instalaciones deportivas. Piscina.
  - Símb. Sít. Paso a nivel FFCC.
  - Símb. Cueva. Dolmen.
- SIGNOS PUNTALES DE USOS DEL SUELO**
- Huerto: H
  - Prado: Pr
  - Arrozal: Ar
  - Monte Bajo: Mb
  - Labor: L
  - Miñedo: Vi
  - Efau: Ef
  - Monte Alto: Ma
  - Olivar: Ol
  - Jardi: J
  - Frutal: Fr
  - Castañegal: Ct

- SIGNOS LINEALES**
- Límite nación. Comunidad.
  - Límite municipio. Conocgo.
  - Curva nivel directora. Curva nivel.
  - Curva depresión directora. Curva depresión.
  - Escarpa. Terraplén.
  - Cabeza talud. Pie Talud.
  - Zanja. Cinta transportadora.
  - Tubería. Acueducto.
  - Oleoducto. Gasoducto.
  - Cauce permanente. Vaguada.
  - Balsa. abersa. Lago.
  - Canal lineal. Canal de obra.
  - Acoquia. Cuneta.
  - Senda. Camino.
  - Muro contención. Tapia, pared.
  - Cañada Real. Cañada Romana.
  - Barral. Camino de Santiago.
  - Muralla. Puente.
  - FFCC vía única. Vía doble.
  - FFCC desmantelado. Zona delimitada.
  - Autopista/autopista. Carretera.
  - Pista pavimentada. Pista sin pavimento.
  - Límite pavimento. Límite zona ajardinada.
  - Línea eléctrica. Línea telefónica.
  - Alembrada o línea telefónica. Valla.
  - Veja. Selo.



**COMUNIDAD FORAL DE NAVARRA**

150: LEIZO  
 150(3): AIZOLÉN  
 150(8): ITRACHEA  
 150(10): OLETA



**INFORMACIÓN GENERAL**

NC = Norte cuadrícula UTM  
 NG = Norte Geográfico  
 NM = Norte Magnético  
 Convergenca de Meridianos  
 $\alpha = 1^\circ 53' 20,91''$   
 Declinación magnética para el 1 de Enero de 1996  
 $\delta = 2^\circ 22'$  Oeste  
 Datos referidos al centro de la hoja

**INFORMACIÓN GEODÉSICA Y CARTOGRÁFICA**

Sistema Geodésico de Referencia ED50.  
 Elipsoide Internacional de Hayford. Datum Potsdam.  
 Longitudes referidas al Meridiano de Greenwich.  
 Latitudes referidas al Ecuador.  
 Altitudes referidas al nivel medio del mar en Alicante.  
 Proyección U.T.M. Huso 30 Zona T.  
 Equidistancia de las curvas de nivel 5 m.

**INFORMACIÓN COMPLEMENTARIA**

Vuelo: Escala 1: 18.000, Junio 2006. Realizado por: Geodata  
 Edición: Noviembre 2007. Realizado por Trabajos Catastrales S. A.  
 Límites Administrativos: Servicio de Riqueza Territorial.  
 Toponimia: Dirección General de Universidades y Política Lingüística

HOJA 173 (3-8)