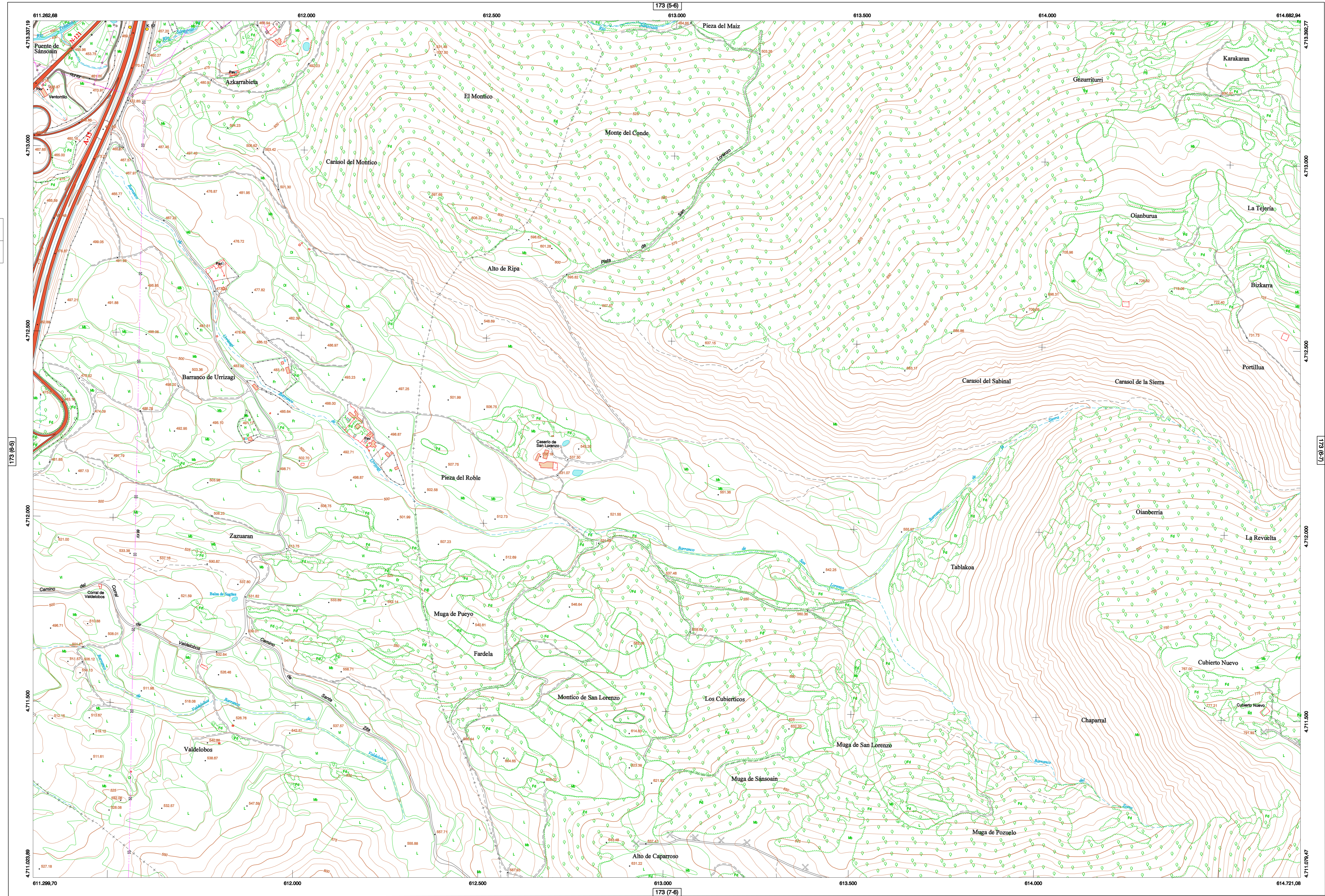
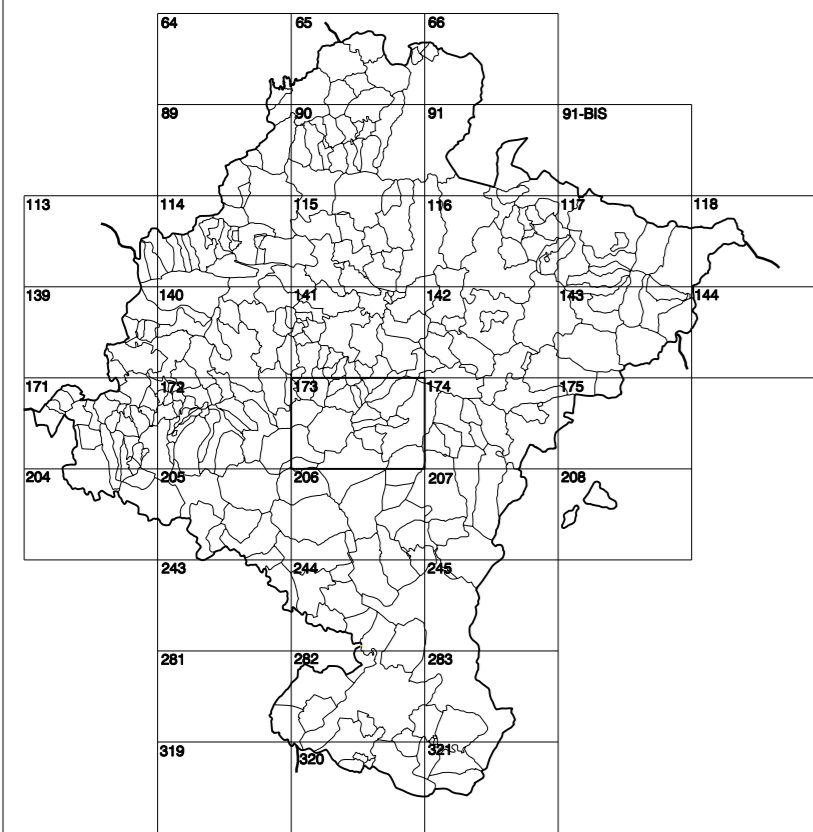


## GOBIERNO DE NAVARRA

DEPARTAMENTO DE OBRAS PÚBLICAS  
TRANSPORTES Y COMUNICACIONES

SERVICIO DE PROYECTOS, FERROCARRILES  
Y OBRAS HIDRÁULICAS

DIVISIÓN DEL TERRITORIO EN HOJAS DEL MTN50



HOJA 173 (6-6)

### SIGNOS PUNTALES

- Vértices geodésicos 1<sup>er</sup> orden. Pto.
- Vértices red Ragetta. Punto acotado terreno, no terreno.
- Señal nivelación alta precisión, normal. Estación Met.
- Manantial naciente. Abreviatura. Pozo.
- Estanque. Fuente monumental. Fuente.
- Depósito agua elevado. Nivel. Subterráneo.
- Depósito combustible a nivel. Elevado. Abastecimiento.
- Estacionamiento público. Edificio. Edificio público.
- Árbol notable. Mina. Chimenea.
- Edificio en construcción. Construcción puntual. Nave.
- Caseta puntual. Chantre. Invernadero.
- Monumento. Cota más. Embalsamiento. Soporte telefónico.
- Antena parabólica. Repetidor TV y TF. Poste FFCC.
- Torre eléctrica. Poste eléctrico. Poste telefonía.
- Molino. Molino de viento. Aerogenerador.
- Iglesia-ermita. Horno. Cementerio.
- Gasoducto. Gasolina. Oleoducto.
- Hito kilométrico de autopista, carretera, FFCC.
- Parque infantil. Instalaciones deportivas. Piscina.
- Símb. Sío. Paso a nivel FFCC.
- Símb. Cueva. Dolmen.

### SIGNOS PUNTALES DE USOS DEL SUELO

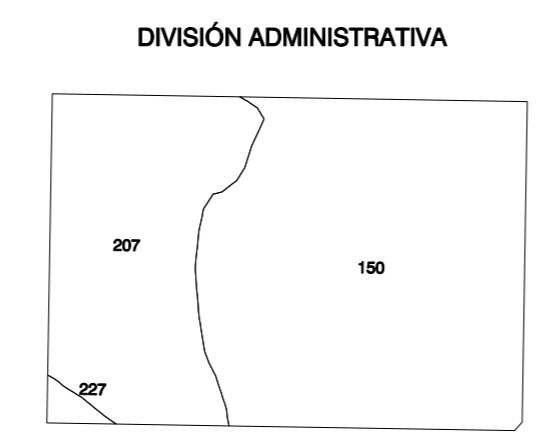
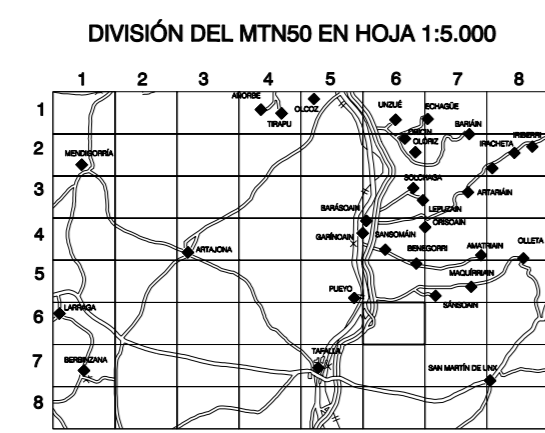
- Huerta: H
- Labor: L
- Olivar: Ol
- Praio: Pr
- Viñedo: Vi
- Jardi: J
- Arrozal: Ar
- Monte Bajo: Mb
- Monte Alto: Ma
- Frutal: Fr
- Constaguas: Cu

### SIGNOS LINEALES

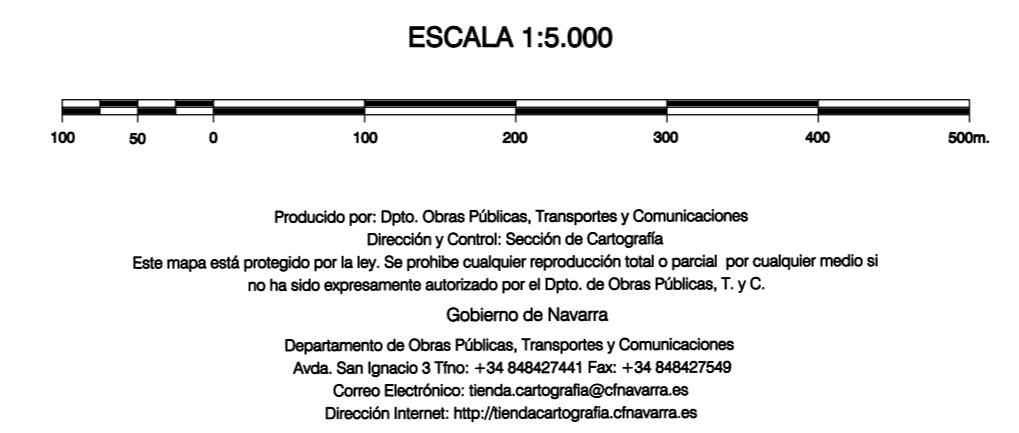
- Límite nación. Comunidad.
- Límite municipio. Conasojo.
- Curva nivel directora. Curva nivel.
- Curva depresión directora. Curva depresión.
- Escarpa. Terraplén.
- Cabeza talud. Pie Talud.
- Zanja. Cinta transportadora.
- Tubería. Acueducto.
- Oleoducto. Gasoducto.
- Cauce permanente. Vaguada.
- Balsa, abarca. Lago.
- Canal lineal. Canal de obra.
- Acoquia. Cuneta.
- Senda. Camino.
- Muro contención. Tapia, pared.
- Cañada Real. Cañada Romana.
- Bancal. Camino de Santiago.
- Muralla. Puente.
- FFCC vía única. Vía doble.
- FFCC desmantelado. Zona delimitada.
- Autopista, autovía. Carretera.
- Pista pavimentada. Pista sin pavimento.
- Límite pavimento. Límite zona ajardinada.
- Línea eléctrica. Línea telefónica.
- Alambrada o línea metélica. Valla.
- Veja. Soto.

### SIGNOS ZONALES

- Fonduas (Fd)
- Coníferas (C)
- Reposición (Rp)
- Zona arbolada (Ar)
- Chopera (Ch)
- Sabina
- Escobrina
- Vertedero
- Escuela
- Mina
- Bancales
- Carriera
- Agua intemperada
- Zona en obras
- Embalse
- Complejo e inst.



COMUNIDAD FORAL DE NAVARRA  
190 : LEIZO  
207 : FUAYO  
227 : TAFALLA



INFORMACIÓN GENERAL  
Producción por: Datos. Obras Públicas, Transportes y Comunicaciones  
Dirección y Control: Sección de Cartografía  
Este mapa está protegido por la ley. Se prohíbe cualquier reproducción total o parcial por cualquier medio si no ha sido expresamente autorizado por el Departamento de Obras Públicas, T. y C.  
Gobierno de Navarra  
Departamento de Obras Públicas, Transportes y Comunicaciones  
Avda. San Ignacio 3 Tfno: +34 94827441 Fax: +34 94827549  
Correo Electrónico: Serviciotopografico@navarra.es  
Dirección Internet: http://serviciotopografico.navarra.es

INFORMACIÓN GEODÉSICA Y CARTOGRÁFICA  
Sistema Geodésico de Referencia ED50.  
Elipsoide Internacional de Hayford. Datum Potsdam.  
Longitudes referidas al Meridiano de Greenwich.  
Latitudes referidas al Ecuador.  
Altitudes referidas al nivel medio del mar en Alicante.  
Proyección U.T.M. Huso 30 Zona T.  
Equidistancia de las curvas de nivel 5 m.

INFORMACIÓN COMPLEMENTARIA  
Vuelo: Escala 1: 18.000, Junio 2006. Realizado por: Geodata  
Edición: Enero 2008. Realizado por Trabajos Catastrales S. A.  
Límites Administrativos: Servicio de Riqueza Territorial.  
Toponimia: Dirección General de Universidades y Política Lingüística