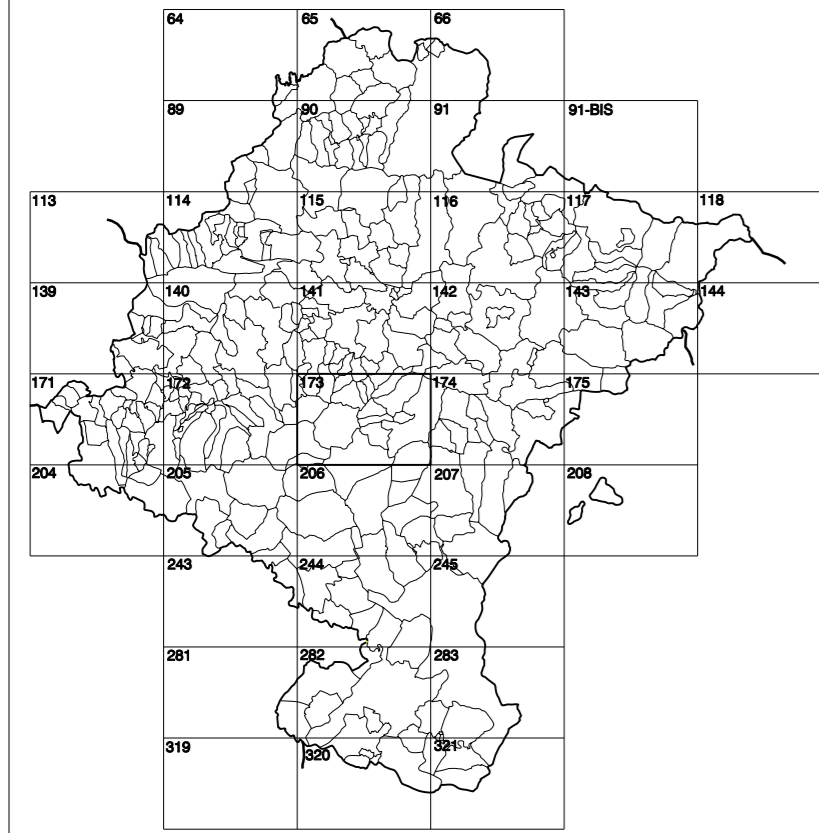


GOBIERNO DE NAVARRA
DEPARTAMENTO DE OBRAS PÚBLICAS
TRANSPORTES Y COMUNICACIONES

SERVICIO DE PROYECTOS, FERROCARRILES
Y OBRAS HIDRÁULICAS

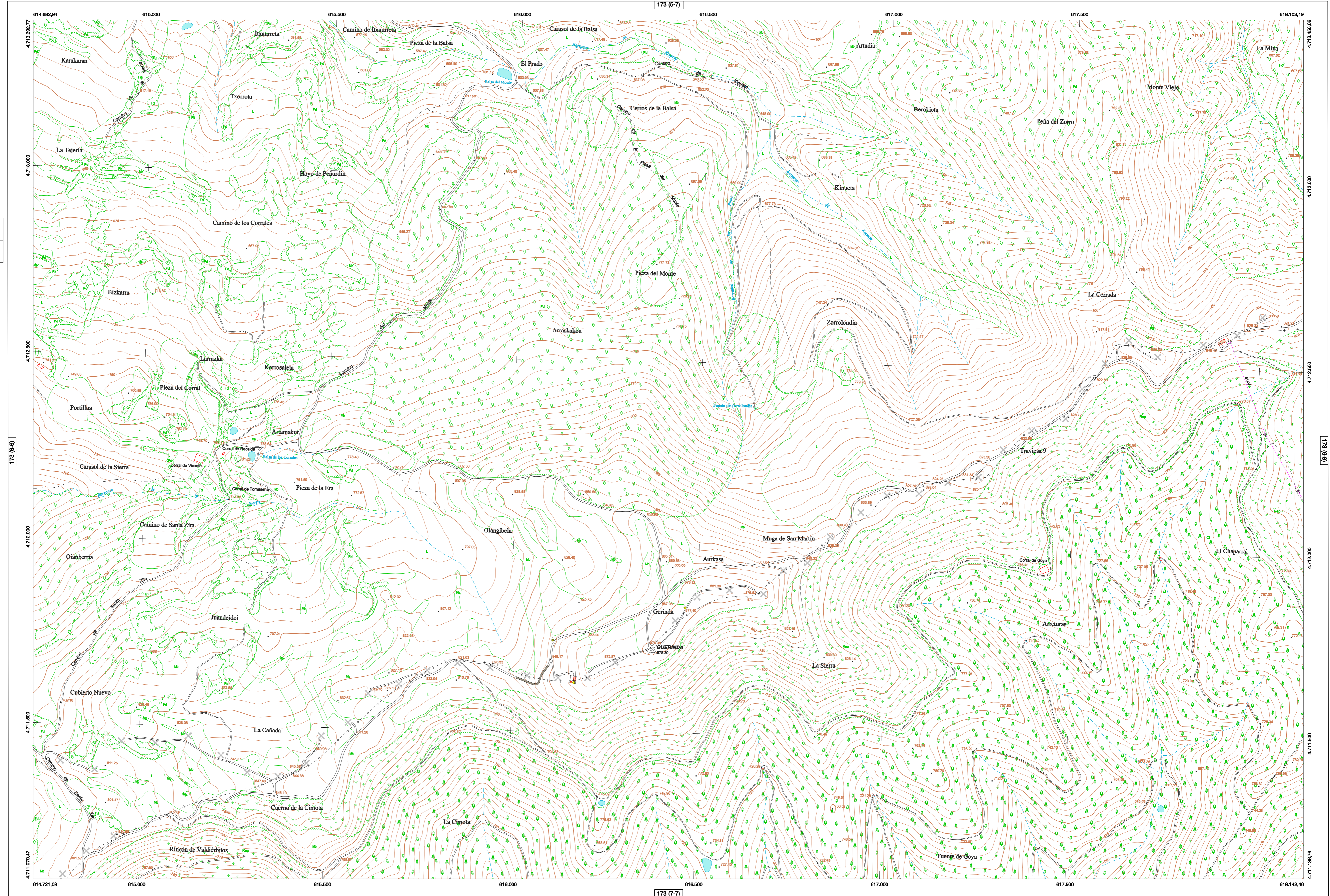
DIVISIÓN DEL TERRITORIO EN HOJAS DEL MTN50



MAPA TOPOGRÁFICO DE NAVARRA

GERINDA

173 (6-7)

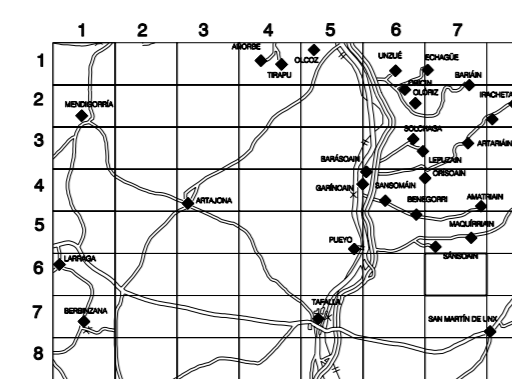


173 (6-6)

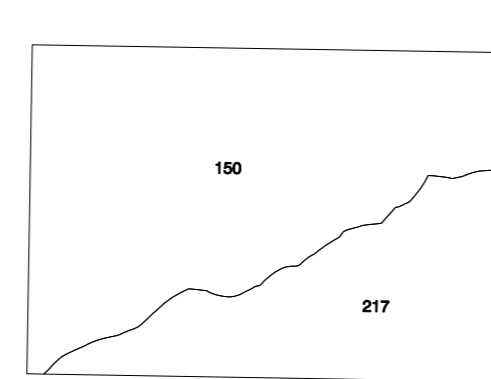
4711.000

4711.079,47

DIVISIÓN DEL MTN50 EN HOJA 1:5.000



DIVISIÓN ADMINISTRATIVA

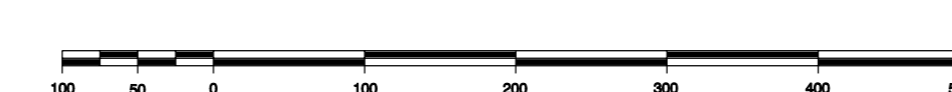


COMUNIDAD FORAL DE NAVARRA

150 : LEZOA
217 : SAN MARTÍN DE UNX

Lineas Límites de Municipios y Concejales

ESCALA 1:50.000



Producido por: Datos: Obras Públicas, Transportes y Comunicaciones
Dirección y Control: Sección de Cartografía
Este mapa está protegido por la ley. Se prohíbe cualquier reproducción total o parcial por cualquier medio si no ha sido expresamente autorizado por el Departamento de Obras Públicas, T. y C.
Gobierno de Navarra
Departamento de Obras Públicas, Transportes y Comunicaciones
Avda. San Ignacio 3 Tiro: +34 948627441 Fax: +34 948627549
Correo Electrónico: ServicioTopografico@navarra.es
Dirección Internet: <http://navarreatopografia.chavaera.es>

INFORMACIÓN GENERAL

NC= Norte cuadrícula UTM
NG= Norte Geográfico
NM= Norte Magnético
Convergencia de Meridianos
 $\alpha = 1^{\circ} 53' 20,91''$
Declinación magnética para el 1 de Enero de 1996
 $\delta = 2^{\circ} 22'$ Oeste
Datos referidos al centro de la hoja

INFORMACIÓN GEODÉSICA Y CARTOGRÁFICA

Sistema Geodésico de Referencia ED50.
Elipsoide Internacional de Hayford, Datum Potsdam.
Longitudes referidas al Meridiano de Greenwich.
Latitudes referidas al Ecuador.
Altitudes referidas al nivel medio del mar en Alicante.
Proyección U.T.M. Huso 30 Zona T.
Equidistancia de las curvas de nivel 5 m.

INFORMACIÓN COMPLEMENTARIA

Vuelo: Escala 1: 18.000, Junio 2006. Realizado por: Geodata
Edición: Enero 2008. Realizado por Trabajos Catastrales S. A.
Límites Administrativos: Servicio de Riqueza Territorial.
Toponimia: Dirección General de Universidades y Política Lingüística

HOJA 173 (6-7)