

MAPA TOPOGRÁFICO DE NAVARRA

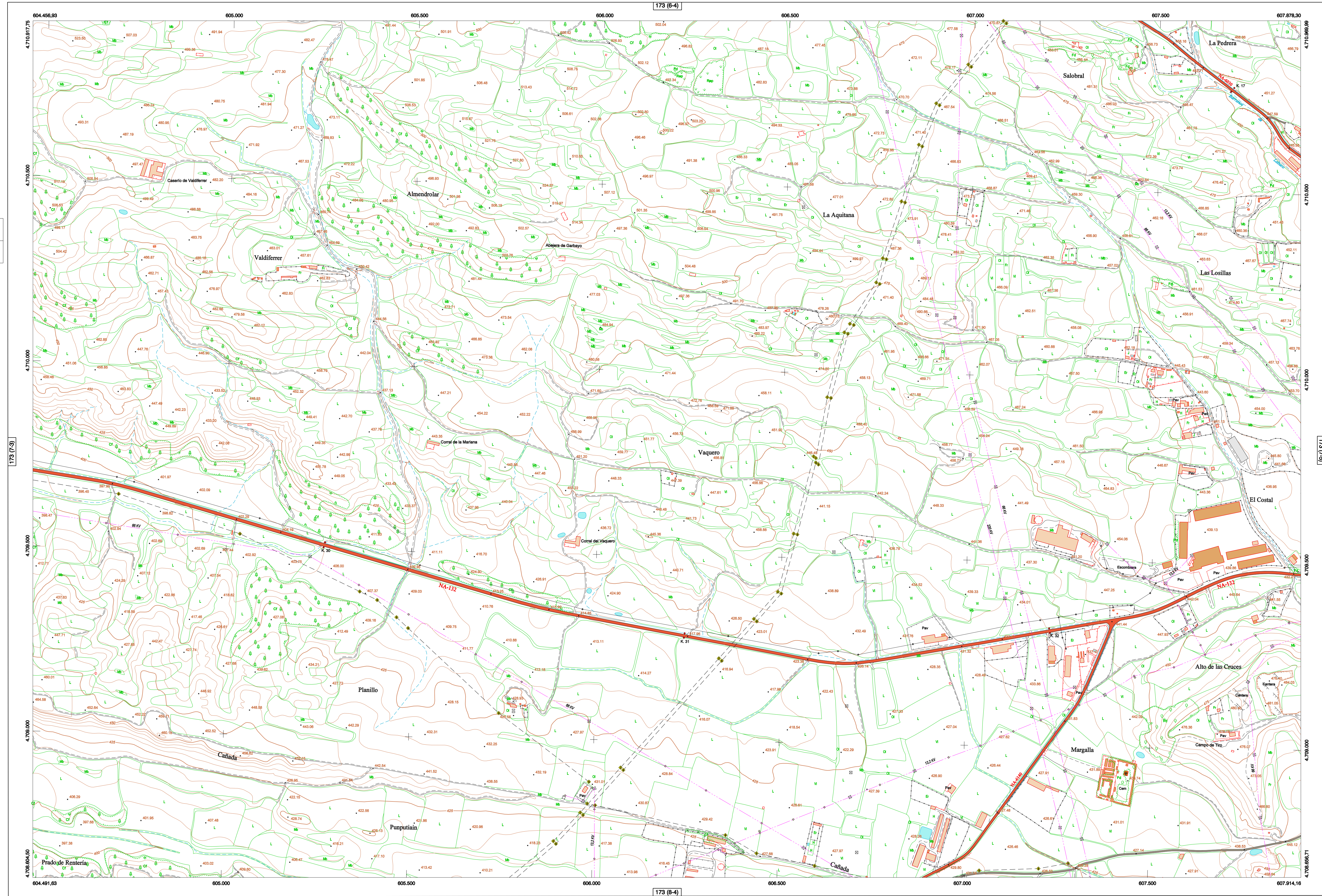
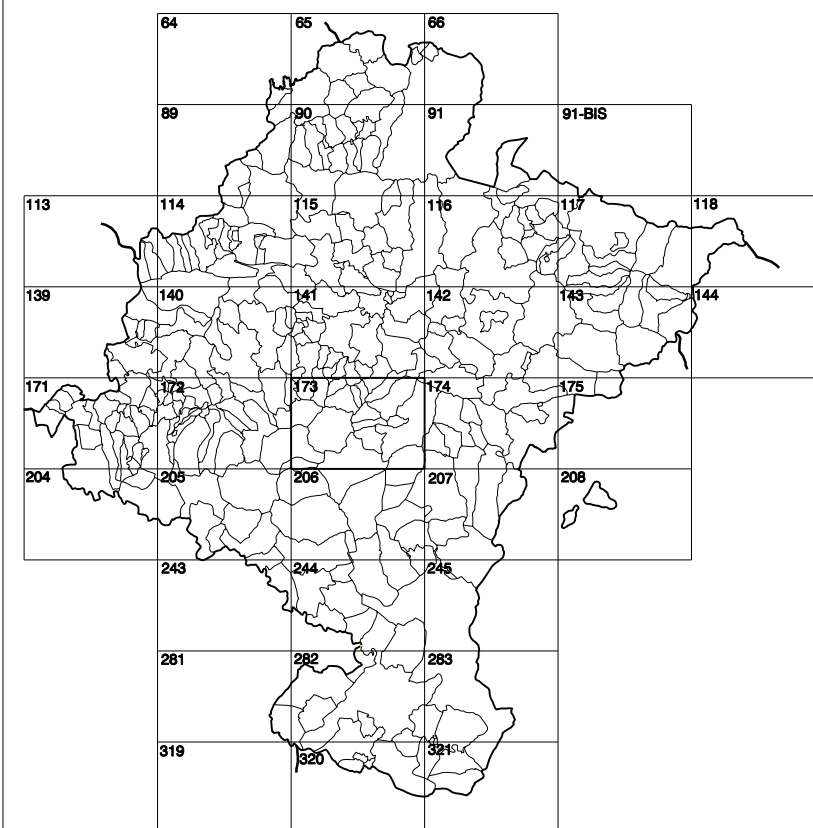
CASERÍO DE VALDIFERRER

GOBIERNO DE NAVARRA

DEPARTAMENTO DE OBRAS PÚBLICAS  
TRANSPORTES Y COMUNICACIONES

SERVICIO DE PROYECTOS, FERROCARRILES  
Y OBRAS HIDRÁULICAS

DIVISIÓN DEL TERRITORIO EN HOJAS DEL MTN50



HOJA 173 (7-4)

SIGNOS PUNTALES

- Vertice geodésico 1º orden. Pto.
Vertice red Ragneta. Punto acotado terreno, no terreno.
Señal nivelación alta precisión, normal. Estación Met.
Manantial naciente. Abrevadero. Pozo.
Estanque. Fuente monumental. Fuente.
Depósito agua elevado. Nivel. Subterráneo.
Depósito combustible e nivel. Elevado. Abastecimiento.
Estacionamiento público. Edificio. Edificio público.
Árbol notable. Mina. Chimenea.
Edificio en construcción. Construcción puntual. Nave.
Caseta puntual. Chantre. Invernadero.
Monumento. Cota más embalsamiento. Soporte telefónico
Antena parabólica. Repetidor TV y TF. Poste FFCC.
Torne eléctrico. Poste eléctrico. Poste telefónico
Molino. Molino de viento. Aerogenerador.
Iglesia-ermita. Horno. Cementerio.
Gasoducto. Gasolinera. Oleoducto.
Hito kilométrico de autopista, carretera, FFCC.
Parque Infantil. Instalaciones deportivas. Piscina.
Sifón. Sfo. Paso a nivel FFCC.
Sima. Cueva. Dolmen.

SIGNOS PUNTALES DE USOS DEL SUELO

- Huerta: H
Prado: Pr
Arrozal: Ar
Monte Bajo: Mb
Labor: L
Mifredo: Vi
Eliar: El
Monte Alto: Ma
Olivar: Ol
Jardín: J
Futbal: Fr
Constaños: CU

SIGNOS LINEALES

- Límite nación. Comunidad.
Límite municipio. Consejo.
Curva nivel directora. Curva nivel.
Curva depresión directora. Curva depresión.
Escarpado. Terraplén.
Cabeza talud. Pie Talud.
Zanja. Cita transportadora.
Tubería. Acueducto.
Oleoducto. Gasoducto.
Cauce permanente. Vaguada.
Balsa, abecera. Lago.
Canal lineal. Canal de obra.
Acoquila. Cuneta.
Senda. Camino.
Muro contención. Tapia, pared.
Cañada Real. Cañada Romana.
Bancal. Camino de Santiago.
Muralta. Puente.
FFCC vía única. Vía doble.
FFCC desmantelado. Zona delimitada.
Autopista/autovía. Carretera.
Pista pavimentada. Pista sin pavimento.
Límite pavimento. Límite zona ajardinada.
Línea eléctrica. Línea telefónica.
Alambreado o tela metálica. Valla.
Veja. Selo.

SIGNOS ZONALES

- Fondosas (Fd)
Coníferas (C)
Reprobación (Rp)
Zona arbolada (Ar)
Chopera (Ch)
Salinas
Escobres
Vertedero
Escuela
Mina
Bancadas
Cartera
Agua intermitente
Zona en obras
Embalbe
Complejo e inst.

