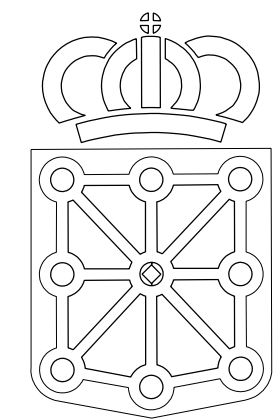
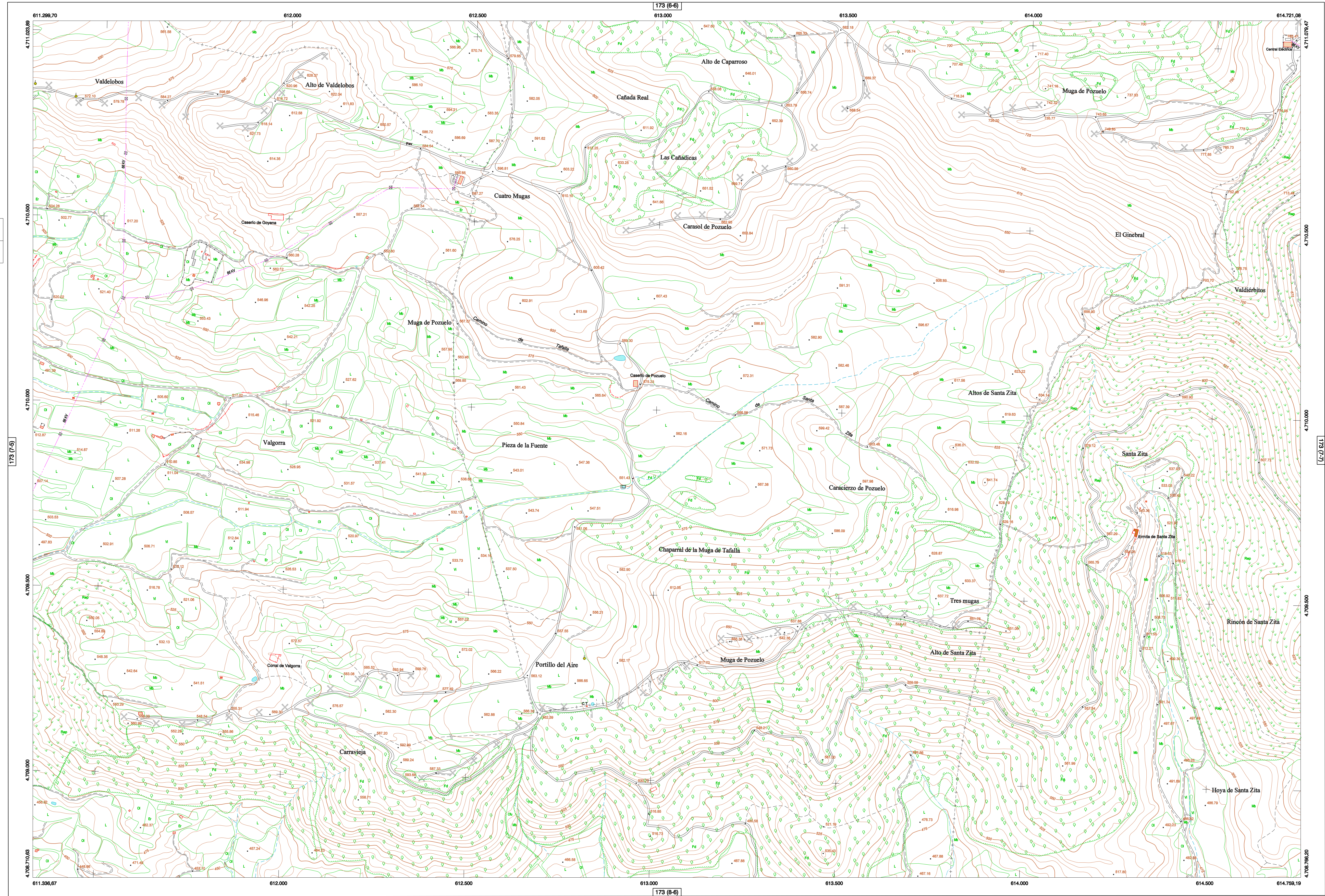
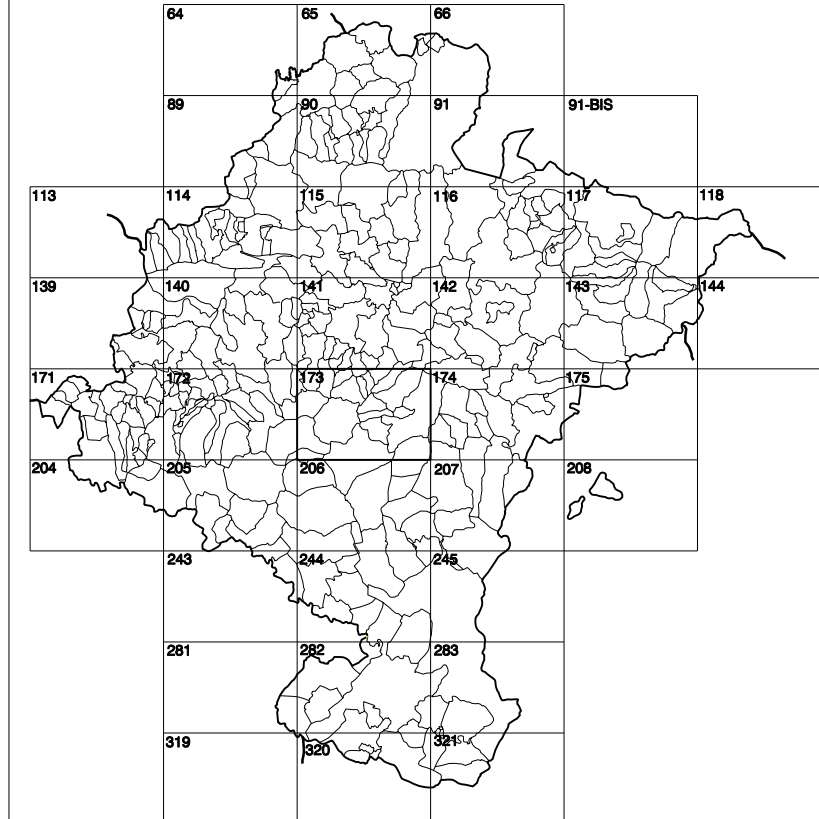


# CARRAVIEJA

## MAPA TOPOGRÁFICO DE NAVARRA



**GOBIERNO DE NAVARRA**  
 DEPARTAMENTO DE OBRAS PÚBLICAS  
 TRANSPORTES Y COMUNICACIONES  
 SERVICIO DE PROYECTOS, FERROCARRILES  
 Y OBRAS HIDRÁULICAS  
 DIVISIÓN DEL TERRITORIO EN HOJAS DEL MTN50



HOJA 173 (7-6)

### SIGNOS PUNTALES

- Vertice geodésico 1º orden. Pto.
- Vertice red Ragneta. Punto acotado terreno, no terreno.
- Señal nivelación alta precisión, normal. Estación Met.
- Manantial naciente. Abrevadero. Pozo.
- Estanque. Fuente monumental. Fuente.
- Depósito agua elevado. Nivel. Subterráneo.
- Depósito combustible a nivel. Elevado. Abastecimiento.
- Estacionamiento público. Edificio. Edificio público.
- Árbol notable. Mina. Chimenea.
- Edificio en construcción. Construcción puntual. Nave.
- Caseta puntual. Chantre. Invernadero.
- Monumento. Cota más. Embalsamiento. Soporte telefónico.
- Antena parabólica. Repetidor TV y TF. Poste FFCC.
- Torre eléctrica. Poste eléctrico. Poste telefónico.
- Molino. Molino de viento. Aerogenerador.
- Iglesia-ermita. Horno. Cementerio.
- Gasoducto. Gasolinera. Oleoducto.
- Hito kilométrico de autopista, carretera, FFCC.
- Parque Infantil. Instalaciones deportivas. Piscina.
- Símb. Sítio. Paso a nivel FFCC.
- Símb. Cueva. Dolmen.

### SIGNOS PUNTALES DE USOS DEL SUELO

- |            |            |             |                |
|------------|------------|-------------|----------------|
| Huerta: H  | Praio: P   | Arrozal: Ar | Monte Bajo: Mb |
| Labor: L   | Miñedo: Vt | Elial: El   | Monte Alto: Ma |
| Olivar: Ol | Jardi: J   | Pradal: Pr  | Castañegal: Ct |

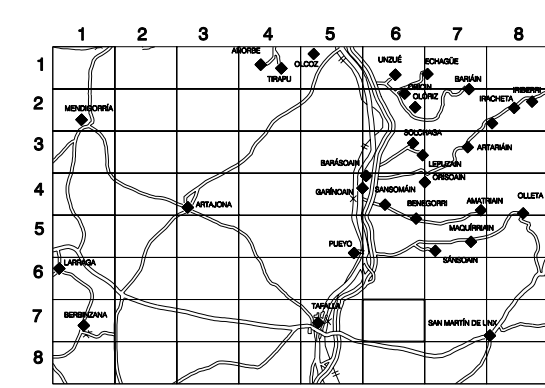
### SIGNOS LINEALES

- Límite nación. Comunidad.
- Límite municipio. Concejo.
- Curva nivel dirección. Curva nivel.
- Curva depresión dirección. Curva depresión.
- Escarapedo. Terraplén.
- Cabeza talud. Pie Talud.
- Zanja. Cita transportadora.
- Tubería. Acueducto.
- Oleoducto. Gasoducto.
- Cauce permanente. Vaguada.
- Balsa, alberca. Lago.
- Canal lineal. Canal de obra.
- Acoquia. Cuneta.
- Senda. Camino.
- Muro contención. Tapia, pared.
- Cañada Real. Cabada Romana.
- Bancal. Camino de Santiago.
- Muralla. Puente.
- FFCC vía única. Vía doble.
- FFCC desmantelado. Zona delimitada.
- Autopista/autovía. Carretera.
- Pista pavimentada. Pista sin pavimento.
- Límite pavimento. Límite zona ajardinada.
- Línea eléctrica. Línea telefónica.
- Alambrada o línea telefónica. Valla.
- Verja. Soto.

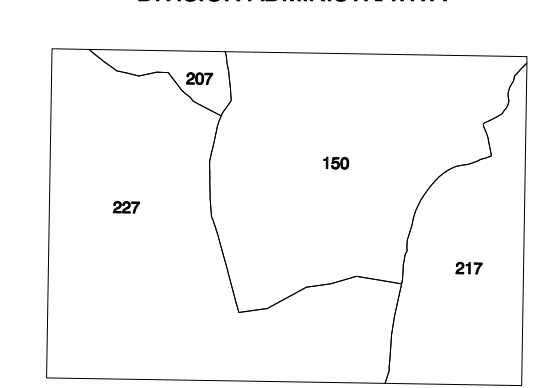
### SIGNOS ZONALES

- |                    |                    |
|--------------------|--------------------|
| Fondosas (Fd)      | Escuela            |
| Coníferas (C)      | Mina               |
| Reposición (Rp)    | Bancales           |
| Zona arbolada (Ar) | Carriera           |
| Chopera (Ch)       | Agua intransitable |
| Sabina             | Zona en obras      |
| Escobina           | Embalse            |
| Vertedero          | Complejo e inst.   |

### DIVISIÓN DEL MTN50 EN HOJA 1:5.000



### DIVISIÓN ADMINISTRATIVA



COMUNIDAD FORAL DE NAVARRA  
 150: LEIZO  
 207: FUERO  
 217: SAN MARTÍN DE UNX  
 227: TAPALIA

### ESCALA 1:5.000

Producido por: Dpto. Obras Públicas, Transportes y Comunicaciones  
 Dirección y Control: Sección de Cartografía  
 Este mapa está protegido por la ley. Se prohíbe cualquier reproducción total o parcial por cualquier medio si no ha sido expresamente autorizada por el Dpto. de Obras Públicas, T. y C.  
 Gobierno de Navarra  
 Departamento de Obras Públicas, Transportes y Comunicaciones  
 Avda. San Ignacio 3. Tfno: +34 94927441 Fax: +34 94927549  
 Correo Electrónico: [ServicioCartografia@navarra.es](mailto:ServicioCartografia@navarra.es)  
 Dirección Internet: <http://navarrocarteria.gobnavarra.es>

### INFORMACIÓN GENERAL

NC= Norte cuadrícula UTM  
 NG= Norte Geográfico  
 NM= Norte Magnético  
 Convergenca de Meridianos  
 $\alpha = 1^\circ 53' 20,91''$   
 Declinación magnética para el 1 de Enero de 1996  
 $\delta = 2^\circ 22' \text{ Oeste}$   
 Datos referidos al centro de la hoja

### INFORMACIÓN GEODÉSICA Y CARTOGRÁFICA

Sistema Geodésico de Referencia ED50.  
 Elipsoide Internacional de Hayford. Datum Potsdam.  
 Longitudes referidas al Meridiano de Greenwich.  
 Latitudes referidas al Ecuador.  
 Altitudes referidas al nivel medio del mar en Alicante.  
 Proyección U.T.M. Huso 30 Zona T.  
 Equidistancia de las curvas de nivel 5 m.

### INFORMACIÓN COMPLEMENTARIA

Vuelo: Escala 1: 18.000, Junio 2006. Realizado por: Geodata  
 Edición: Enero 2008. Realizado por: Trabajos Catastrales S. A.  
 Límites Administrativos: Servicio de Registro Territorial.  
 Toponimia: Dirección General de Universidades y Política Lingüística