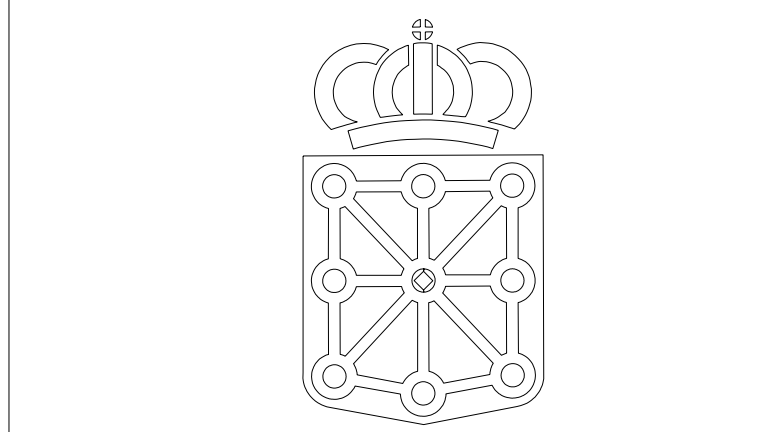
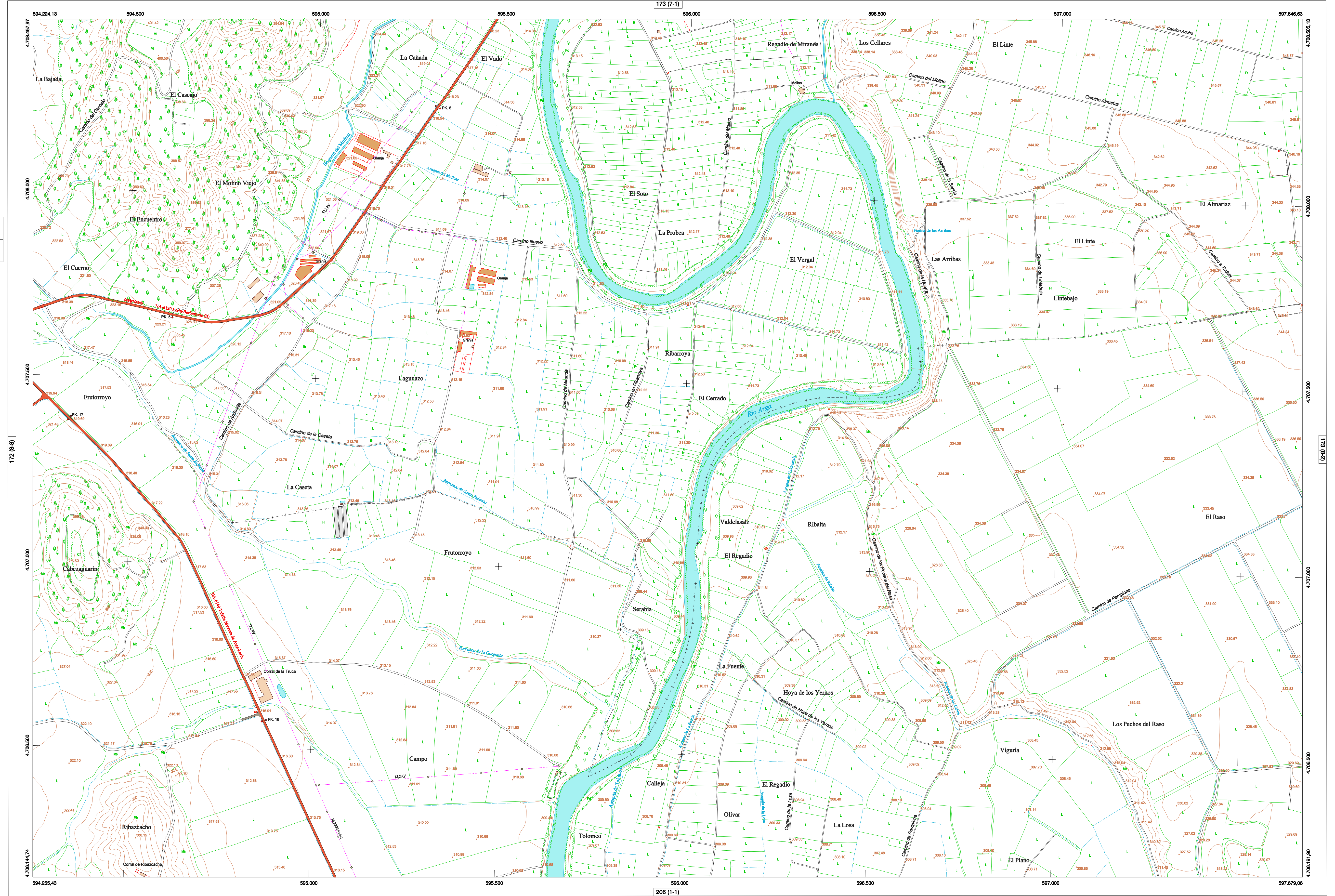
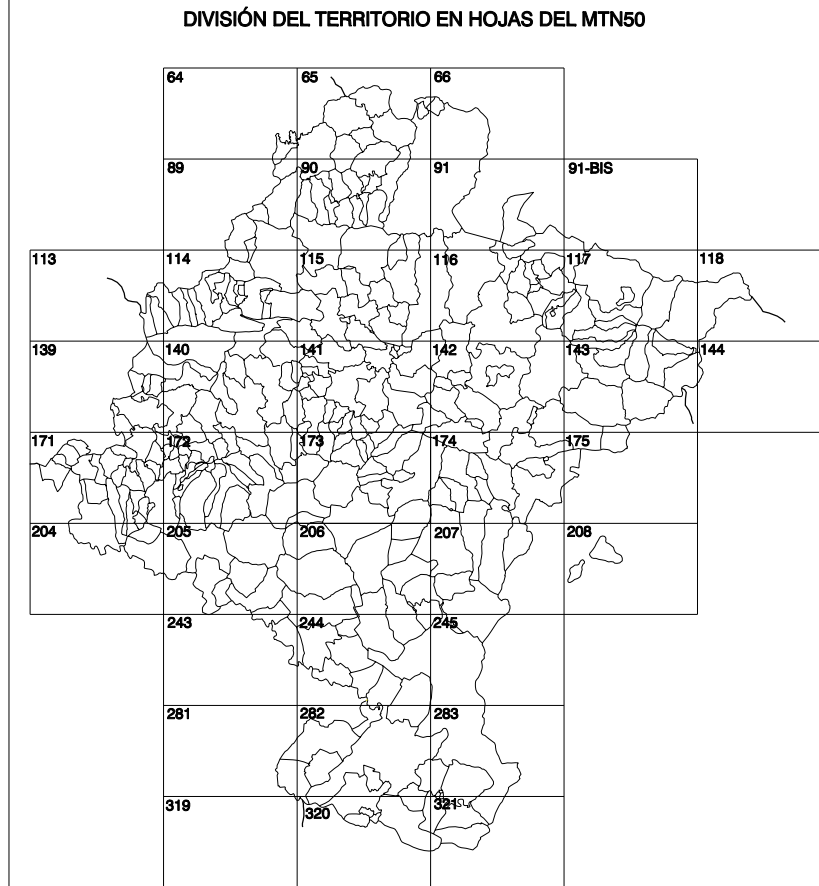


MAPA TOPOGRÁFICO DE NAVARRA

ALTO DE CABEZAGUARÍN



GOBIERNO DE NAVARRA
DEPARTAMENTO DE OBRAS PÚBLICAS
TRANSPORTES Y COMUNICACIONES
SERVICIO DE PROYECTOS, FERROCARRILES
Y OBRAS HIDRÁULICAS
DIVISIÓN DEL TERRITORIO EN HOJAS DEL MTN50

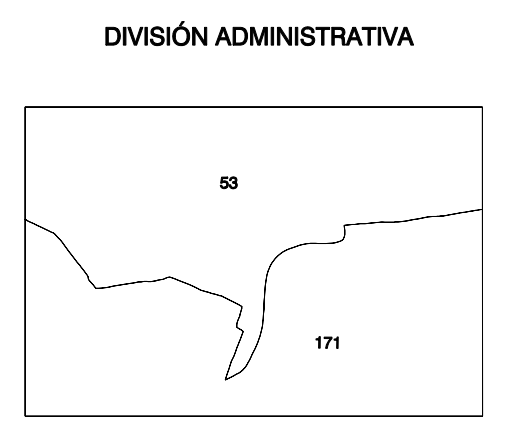
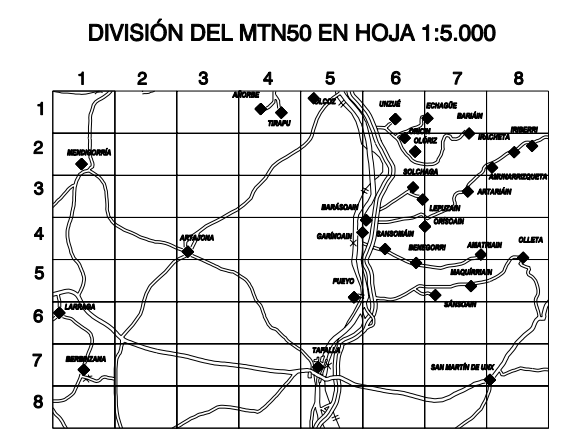


HOJA 173 (8-1)

- SIGNOS PUNTALES**
- Vertice geodésico 1^{er} orden. Red.
 - Vertice red Pagnara. Punto acotado terreno, no terreno.
 - Señal nivelación alta precisión, normal, Estación Mat.
 - Manantial naciente. Abrevadero. Pozo.
 - Estanque. Fuente monumental. Fuente.
 - Depósito agua elevado. Nivel. Subterráneo.
 - Depósito combustible a nivel. Abastecimiento.
 - Estacionamiento público. Edificio. Edificio público.
 - Árbol roble. Mira. Chimenea.
 - Edificio en construcción. Construcción puntual. Nave.
 - Caseta puntual. Charco. Invernadero.
 - Monumento. Cota máx. embalsamiento. Soporte telefónico.
 - Antena parabólica. Repetidor TV y TF. Poste FFCC.
 - Torre eléctrica. Poste eléctrico. Poste telefónico.
 - Molino. Molino de viento. Aerogenerador.
 - Iglesia-ermita. Hórreo. Cementerio.
 - Gasoducto. Gasolina. Oleoducto.
 - Hito kilométrico de autopista, carretera, FFCC.
 - Parque infantil. Instalaciones deportivas. Pista.
 - Símb. Sít. Paso a nivel FFCC.
 - Símb. Cueva. Dolmen.
- SIGNOS PUNTALES DE USOS DEL SUELO**
- Huerta: H
 - Prado: Pr
 - Arrozal: Ar
 - Monte Bajo: Mb
 - Labor: L
 - Vivado: Vi
 - Ermit: Er
 - Monte Alto: Ma
 - Olivar: Ol
 - Jardín: J
 - Fuente: Ff
 - Cortafuegos: Cu

- SIGNOS LINEALES**
- Límite nación. Comunidad.
 - Límite municipio. Conocajo.
 - Curva nivel directora. Curva nivel.
 - Curva depresión directora. Curva depresión.
 - Escarpa. Terraplén.
 - Cabeza talud. Pie Talud.
 - Zanja. Cintas transportadoras.
 - Tubería. Acueducto.
 - Oleoducto. Gasoducto.
 - Cauce permanente. Vaguada.
 - Balsa. Alberca. Lago.
 - Canal trébol. Canal de obra.
 - Acopila. Cursel.
 - Senda. Camino.
 - Muro contención. Tapia. pared.
 - Cañada Real. Catzada Romana.
 - Bancal. Camino de Santiago.
 - Muralia. Puente.
 - FFCC vía única. Vía doble.
 - FFCC desmantelado. Zona delimitada.
 - Autopista. Autovía. Carretera.
 - Pista pavimentada. Pista sin pavimentar.
 - Límite pavimento. Límite zona ajardinada.
 - Línea eléctrica. Línea telefónica.
 - Alambriado o hilo metálico. Valla.
 - Verja. Seto.

- SIGNOS ZONALES**
- Fronteras (Fg)
 - Confines (Cf)
 - Repoblación (Re)
 - Zona arbolada (Ar)
 - Chopera (Ch)
 - Salinas
 - Embalsame
 - Vertedero
 - Escollera
 - Bancales
 - Cantera
 - Agua intermitente
 - Pantano
 - Embalse
 - Complejos e inst.



COMUNIDAD FORAL DE NAVARRA
33 - BERRIZUAL
173 - MIRANDA DE ARGA

ESCALA 1:5.000

Producido por: Dpto. Obras Públicas, Transportes y Comunicaciones
Dirección y Control: Sección de Cartografía
Este mapa está protegido por la ley. Se prohíbe cualquier reproducción total o parcial por cualquier medio si no ha sido expresamente autorizado por el Dpto. de Obras Públicas, T. y C.
Gobierno de Navarra
Departamento de Obras Públicas, Transportes y Comunicaciones
Avenida San Ignacio 3 Tfno: +34 948427441 Fax: +34 948427849
Correo Electrónico: Servicio.cartografia@navarra.es
Dirección Internet: http://servicio.cartografia.navarra.es

INFORMACIÓN GENERAL

NC= Norte cuadrícula UTM
NG= Norte Geográfico
NM= Norte Magnético
Convergencia de Meridianos
 $\alpha = 0^\circ 53' 20,91''$
Declinación magnética para el 1 de Enero de 1996
 $\beta = 3^\circ 22' Oeste$
Datos referidos al centro de la hoja

INFORMACIÓN GEODÉSICA Y CARTOGRÁFICA

Sistema Geodésico de Referencia ED50.
Elipsoide Internacional de Hayford. Datum Potsdam.
Longitudes referidas al Meridiano de Greenwich.
Latitudes referidas al Ecuador.
Alturas referidas al nivel medio del mar en Alicante.
Proyección U.T.M. Huso 30 Zona T.
Equidistancia de las curvas de nivel 5 m.

INFORMACIÓN COMPLEMENTARIA

Vuelo: Escala 1: 20.000. Mayo 2000. Realizado por: Azimut
Edición: Noviembre 2000. Realizado por: Trabajos Catastrales S. A.
Límites Administrativos: Servicio de Riqueza Territorial.
Toponimia: Dirección General de Universidades y Política Lingüística