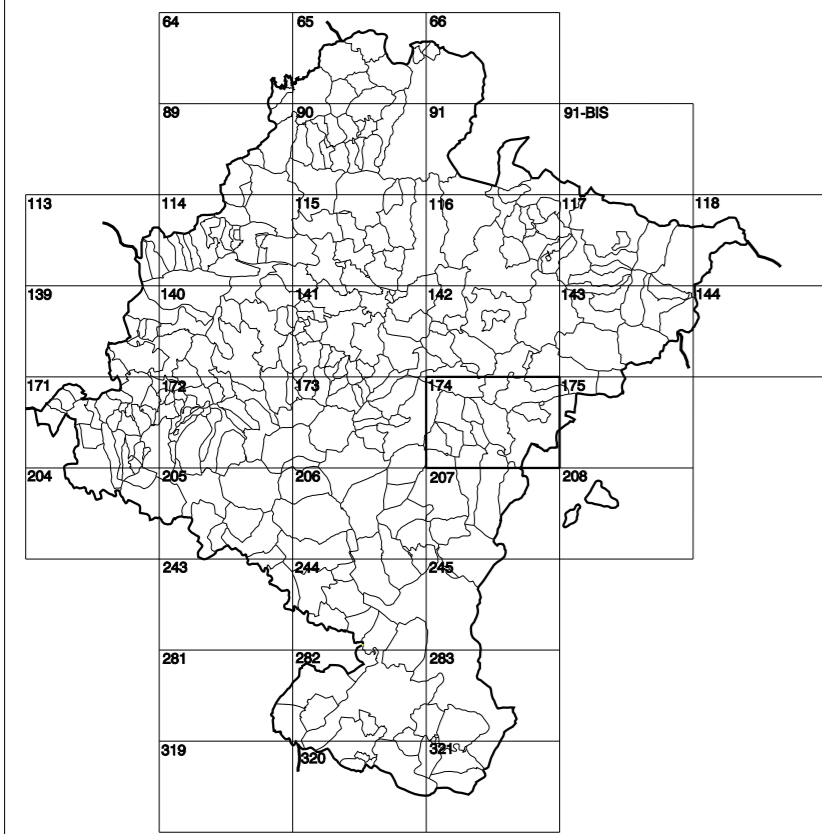


GOBIERNO DE NAVARRA
DEPARTAMENTO DE OBRAS PÚBLICAS
TRANSPORTES Y COMUNICACIONES

SERVICIO DE PROYECTOS, FERROCARRILES
Y OBRAS HIDRÁULICAS

DIVISIÓN DEL TERRITORIO EN HOJAS DEL MTN50



HOJA 174 (1-1)

SIGNOS PUNTALES

- Vertice geodésico 11-F orden 1st
- Vertice red fagnola. Punto acotado terreno, no terreno
- Señal nivelación alta precisión, normal, Estación Met.
- Manantial natural. Abrevadero. Pinar
- Estanque. Fuente monumental. Fuente
- Depósito agua elevado. Nivel. Subterráneo
- Depósito combustible a nivel. Elevado. Abastecimiento
- Estacionamiento público. Edificio. Edificio público
- Árbol nozabla. Mina. Chimenea
- Edificio en construcción. Construcción puntual. Nave
- Caseta puntual. Chantizo. Invernadero
- Monumento.Cota máx. embalsamiento.Soporte telefónico
- Antena parabólica. Repetidor TV y TF. Poste FFCC.
- Torre eléctrica. Poste eléctrico. Poste telefónico
- Molino. Molino de viento. Aerogenerador
- Iglesia-ermita. Hóico. Cementerio
- Gasoducto. Gasolina. Oleoducto
- Hito kilométrico de autopista, carretera, FFCC.
- Parque infantil. Instalaciones deportivas. Piscina
- SM. Sio. Paso a nivel FFCC.
- Sina. Cueva. Daimen

SIGNOS PUNTALES DE USOS DEL SUELO

- Huerta: H Prado: Pr Arrozal: Arr Monte Bajo: Mb
- Labor: L Viñedo: Vi Erval: Er Monte Alto: Ma
- Olivar: Ol Jardín: J Frutal: Fr Cortavagón: Cu

SIGNOS LINEALES

- Límite nación. Comunidad
- Límite municipio. Concejo
- Curva nivel directora. Curva nivel
- Curva depresión directora. Curva depresión
- Escarpado. Terraplén
- Cabeza talud. Pie Talud
- Zanja. Cinta transportadora
- Tubería. Acueducto
- Oleoducto. Gasoducto
- Cauces permanentes. Vaguada
- Balsa, alberca. Lago
- Canal lineal. Canal de obra
- Acoquia. Cuneta
- Senda. Camino
- Muro contención. Tapia, pared
- Cañada Real. Cañada Romana
- Barral. Camino de Santiago
- Muralia. Puente
- FFCC vía única. Vía doble
- FFCC desmantelado. Zona delimitada
- Autopista, autopista. Carretera
- Pista pavimentada. Pista sin pavimento
- Límite pavimento. Límite zona ajardinada
- Línea eléctrica. Línea telefónica
- Alberzoda o isla metálica. Valla
- Veja. Seto

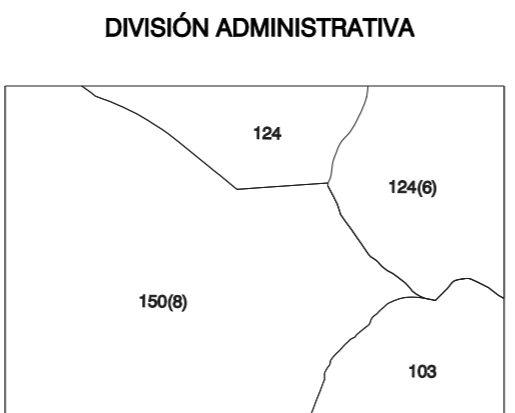
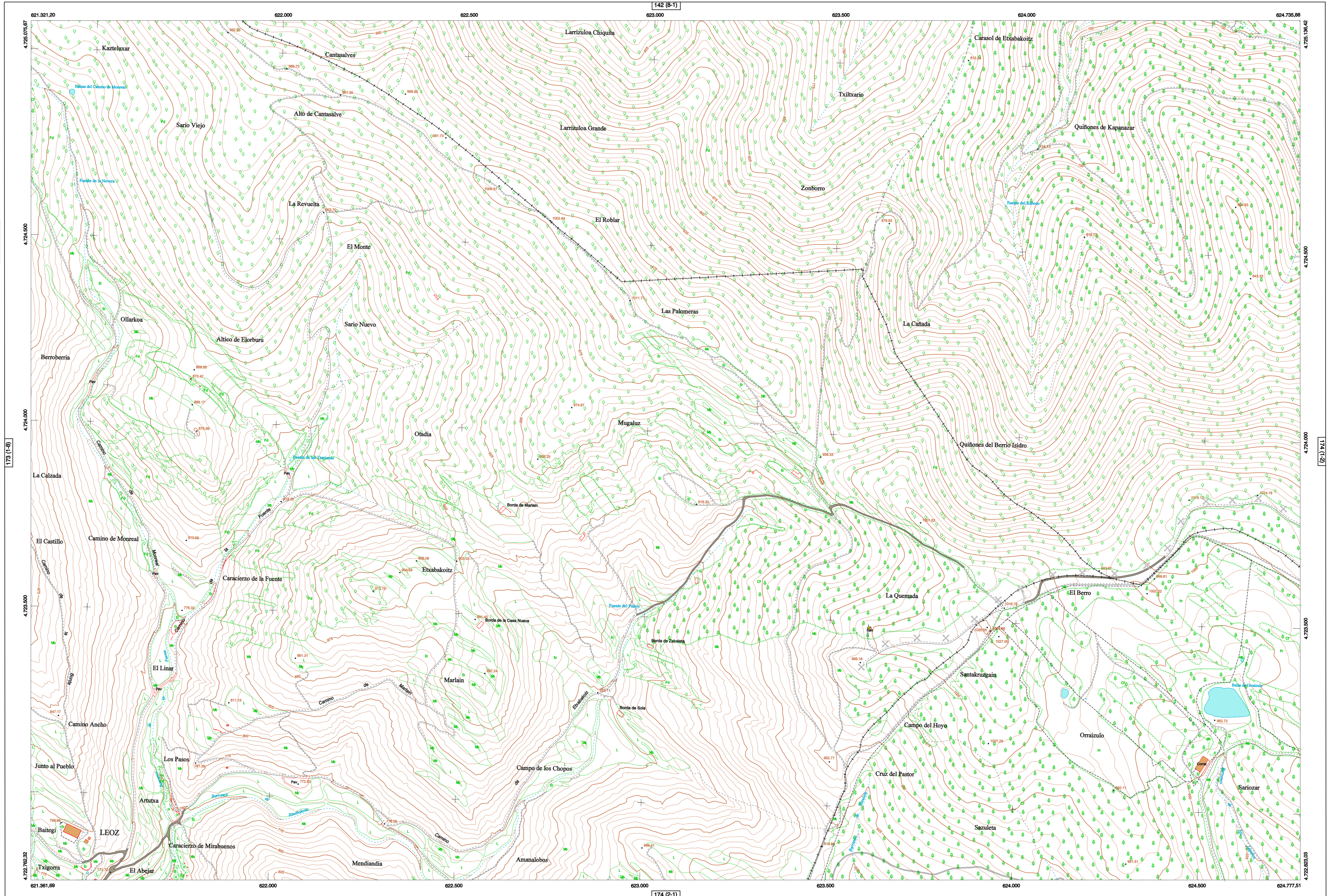
SIGNOS ZONALES

- Frondosa (F)
- Cortifera (C)
- Reposición (Re)
- Zona arbolada (Ar)
- Chopos (Ch)
- Salinas
- Escambrera
- Vertedero
- Escollera
- Mina
- Barrcales
- Cantera
- Agua intermitente
- Zona en obras
- Embalde
- Complejo e inst.

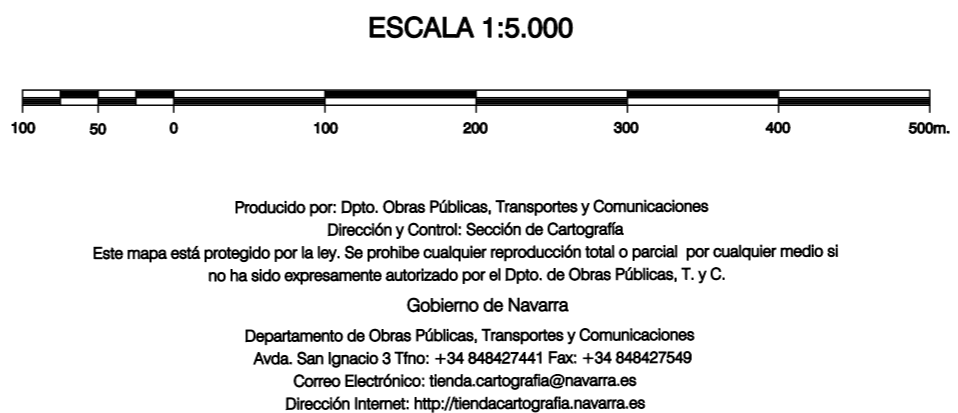
MAPA TOPOGRÁFICO DE NAVARRA

ETXABAKOITZ

1:50.000 1:5.000
174 1-1



COMUNIDAD FORAL DE NAVARRA
103 : EZPROGUI
124(8) : IZABOITZ
124(9) : Salinas de Itzagi
150 : LEZO
150(8) : Leiz



INFORMACIÓN GENERAL

NC= Norte cuadrícula UTM
NG= Norte Geográfico
NM= Norte Magnético
Convergencia de Meridianos
 $\omega = 1^{\circ} 6' 53,28''$
Declinación magnética para el 1 de Enero de 1996
 $\epsilon = 3^{\circ} 22'$ Oeste
Datos referidos al centro de la hoja

INFORMACIÓN GEODÉSICA Y CARTOGRÁFICA

Sistema Geodésico de Referencia ED50.
Elipsoide Internacional de Hayford. Datum Potsdam.
NM= Norte Magnético
Longitudes referidas al Meridiano de Greenwich.
Latitudes referidas al Ecuador.
Altitudes referidas al nivel medio del mar en Alicante.
Proyección U.T.M. Huso 30 Zona T.
Equidistancia de las curvas de nivel 5 m.

INFORMACIÓN COMPLEMENTARIA

Vuelo digital: G.S.D.: 25 cm., Agosto 2009. Realizado por: Tracasa
Edición: Octubre 2010. Realizado por Tracasa.
Límites Administrativos: Servicio de Riqueza Territorial.
Toponimia: Dirección General de Universidades y Política Lingüística

