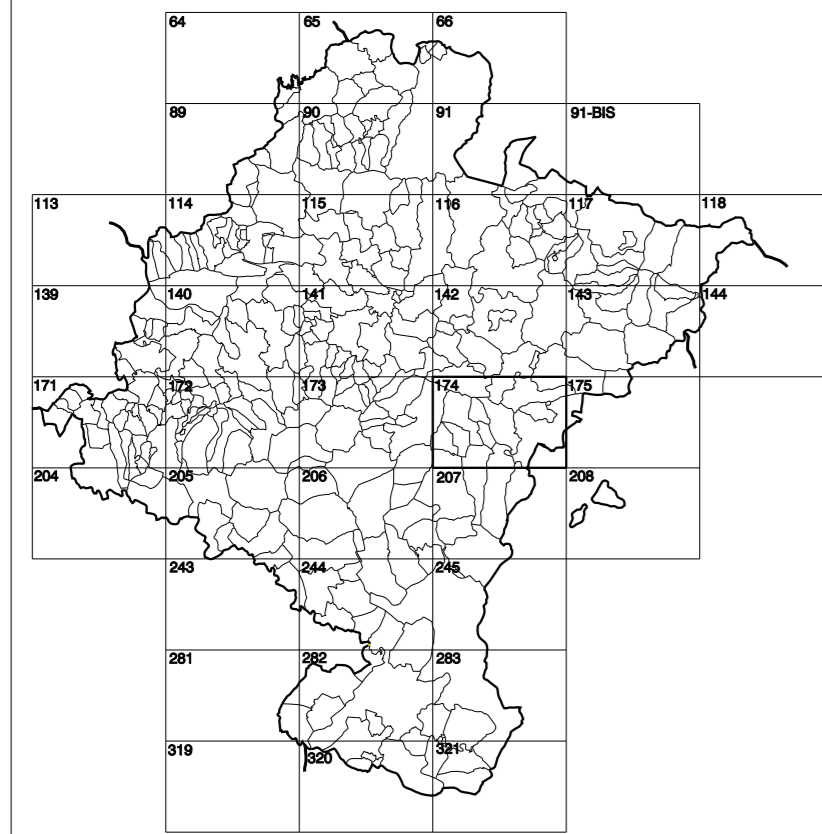


GOBIERNO DE NAVARRA
DEPARTAMENTO DE OBRAS PÚBLICAS
TRANSPORTES Y COMUNICACIONES

SERVICIO DE PROYECTOS, FERROCARRILES
Y OBRAS HIDRÁULICAS

DIVISIÓN DEL TERRITORIO EN HOJAS DEL MTNSO

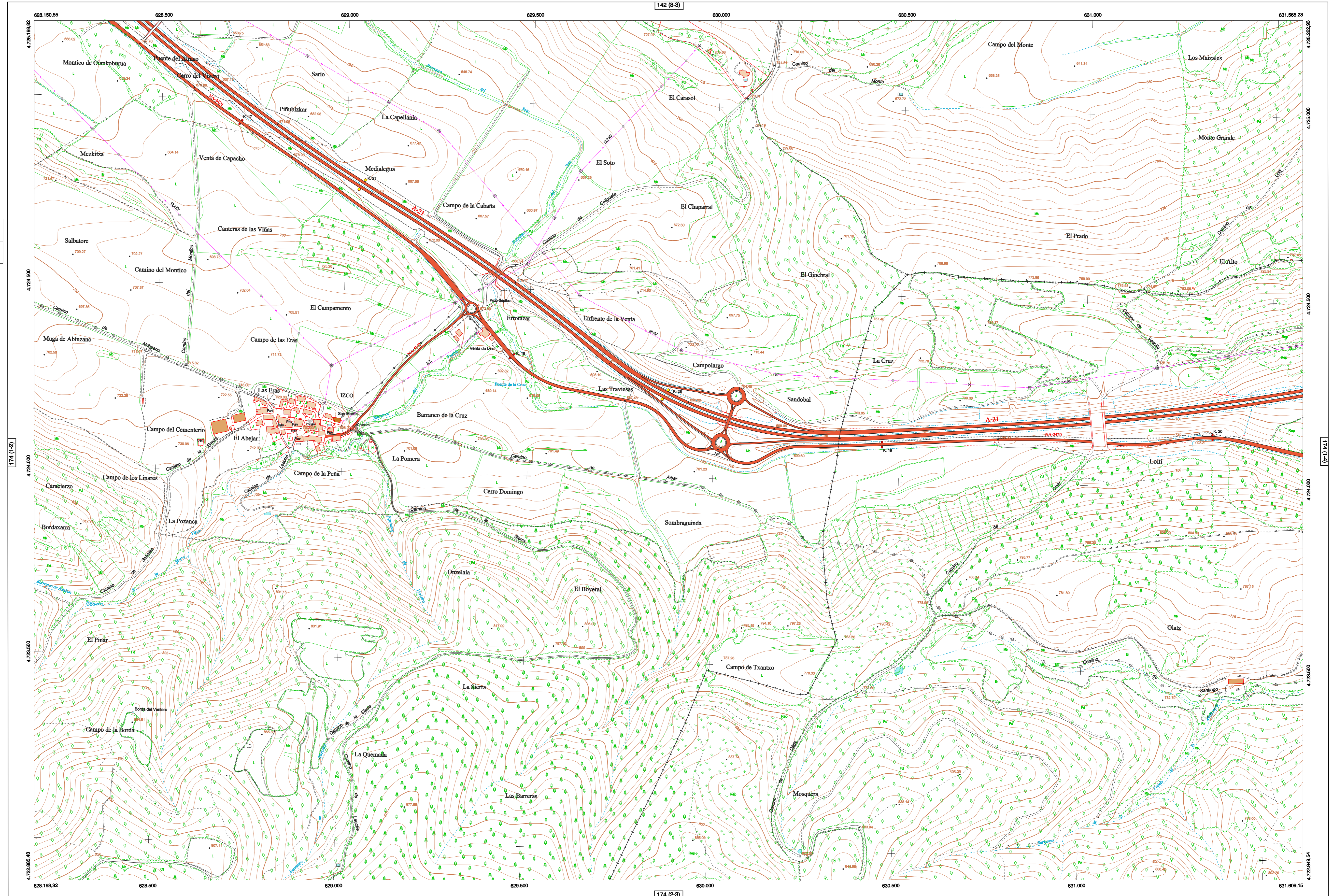


HOJA 174 (1-3)

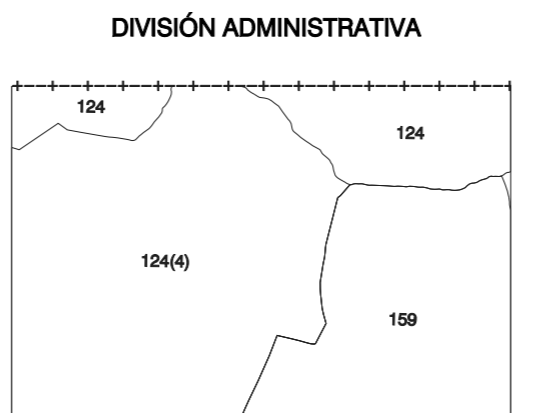
MAPA TOPOGRÁFICO DE NAVARRA

IZCO

1:50.000 1:5.000
174 1-3



- SIGNOS PUNTUALES**
- Vértice geodésico 11° 41' orden 1101
 - Vértice red gigante. Punto acotado terreno, no terreno
 - Señal nivelación alta precisión, normal, Estación Mat.
 - Meridiano náutico. Abrevedado. Pizarra
 - Estación. Fuente monumental. Fuente
 - Depósito agua elevada. Nivel. Subestación
 - Depósito combustible a nivel. Elevado. Abastecimiento
 - Estacionamiento público. Edificio. Edificio público
 - Árbol notable. Mina. Chimenea
 - Edificio en construcción. Construcción puntual. Nave
 - Casita puntual. Chanzal. Invernadero
 - Monumento. Cota más embalsamiento. Soporte telefónico
 - Antena parabólica. Repetidor TV y TF. Poste FFCC
 - Torre eléctrica. Poste eléctrico. Poste telefónico
 - Molino. Molino de viento. Aerogenerador
 - Iglesia-ermita. Horno. Cementerio
 - Gasoducto. Gasolina. Oleoducto
 - Hilo kilométrico de autopista, carretera, FFCC
 - Parque infantil. Instalaciones deportivas. Piscina
 - Símb. Sitio. Paseo a nivel FFCC
 - Símb. Cueva. Delinear
- SIGNOS PUNTUALES DE USOS DEL SUELO**
- Huerta: H Prado: Pr Arrozal: Arv Monte bajo: Mb
 - Labor: L Viñedo: Vi Erial: Er Monte alto: Ma
 - Olivar: Ol Jardín: J Frutal: Fr Contiguos: CU
- SIGNOS LINEALES**
- Límite nación. Comunidad
 - Límite municipio. Concejo
 - Curva nivel. Curva nivel
 - Curva depresión. Curva depresión
 - Escarpa. Terraplén
 - Cabeza talud. Pie Talud
 - Zanja. Cinta transportadora
 - Tubería. Acueducto
 - Coleoducto. Gasoducto
 - Cauce permanente. Vaguada
 - Balsa, alberca. Lago
 - Canal lineal. Canal de obra
 - Acoquila. Curva
 - Senda. Cammino
 - Muro contención. Tapia, pared
 - Cafedra Real. Calzada Romana
 - Banca. Cammino de Santiago
 - Muralla. Puente
 - FFCC vía única. Vía doble
 - FFCC desmantelado. Zona delimitada
 - Autopista, autopista. Carretera
 - Pista pavimentada. Pista sin pavimentar
 - Límite pavimento. Límite zona ajardinada
 - Línea eléctrica. Línea telefónica
 - Almadraba o tele. metélica. Valla
 - Verja. Seta
- SIGNOS ZONALES**
- Frondosa (F)
 - Coníferas (C)
 - Reproducción (Re)
 - Zona arbolada (Ar)
 - Chopero (Ch)
 - Salinas
 - Escobres
 - Verdeadero
 - Escollera
 - Mina
 - Bancales
 - Carriera
 - Agua intermitente
 - Zona en obras
 - Embalse
 - Complejo e ind.



COMUNIDAD FORAL DE NAVARRA

124 : IBARROITI
124(4) : IZO
159 : LUMBIER

ESCALA 1:5.000

Prodotxo por: Depto. Obras Públicas, Transportes y Comunicaciones
Dirección y Control: Sección de Cartografía

Este mapa está protegido por la ley. Se prohíbe cualquier reproducción total o parcial por cualquier medio si no ha sido expresamente autorizado por el Depto. de Obras Públicas, T. y C.

Gobierno de Navarra
Departamento de Obras Públicas, Transportes y Comunicaciones
Avda. San Ignacio 3 Tfno: +34 948427441 Fax: +34 948427549
Correo Electrónico: terreno.topografico@navarra.es
Dirección Internet: <http://terreno.topografico.navarra.es>

INFORMACIÓN GENERAL

NC= Norte cuadrícula UTM
NG= Norte Geográfico
NM= Norte Magnético
Convergencia de Meridianos
 $\alpha = 11^\circ 41' 53,28''$
Declinación magnética para el 1 de Enero de 1996
 $\delta = 3^\circ 22' \text{ Oeste}$

Datos referidos al centro de la hoja

INFORMACIÓN GEODÉSICA Y CARTOGRÁFICA

Sistema Geodésico de Referencia ED50.
Elipsoide Internacional de Hayford, Datum Potsdam.
Longitudes referidas al Meridiano de Greenwich.
Latitudes referidas al Ecuador.
Alturas referidas al nivel medio del mar en Alicante.
Proyección U.T.M. Huso 30 Zona T.
Equidistancia de las curvas de nivel 5 m.

INFORMACIÓN COMPLEMENTARIA

Vuelo digital: G.S.D.: 25 cm., Agosto 2009. Realizado por: Tracasa

Edición: Octubre 2010. Realizado por Tracasa.

Límites Administrativos: Servicio de Riqueza Territorial.

Toponimia: Dirección General de Universidades y Política Lingüística

