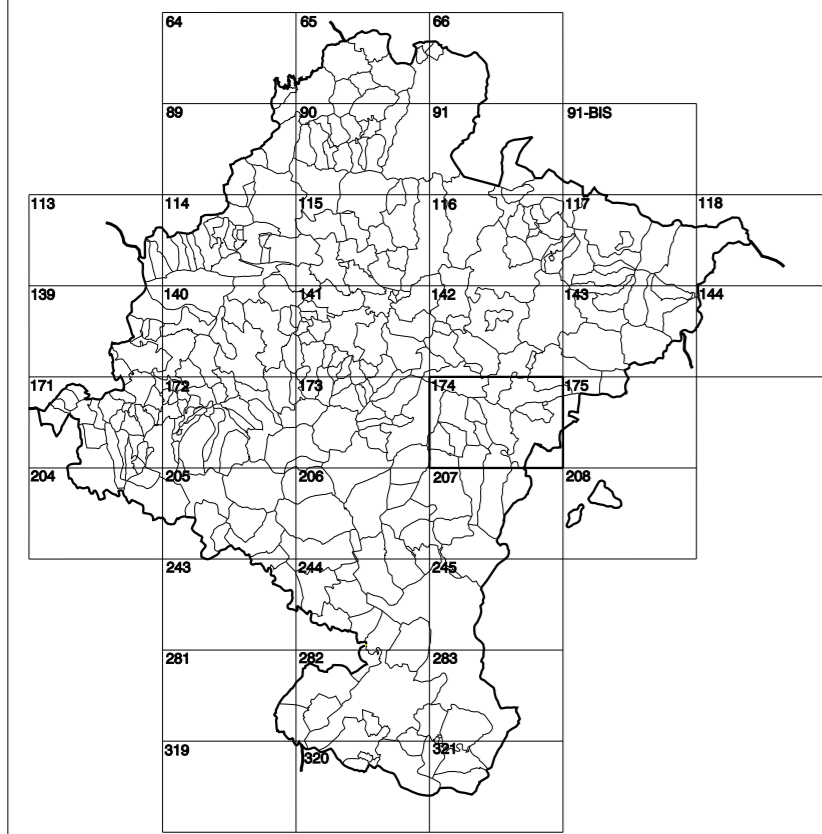


GOBIERNO DE NAVARRA
DEPARTAMENTO DE OBRAS PÚBLICAS
TRANSPORTES Y COMUNICACIONES

SERVICIO DE PROYECTOS, FERROCARRILES
Y OBRAS HIDRÁULICAS

DIVISIÓN DEL TERRITORIO EN HOJAS DEL MTN50

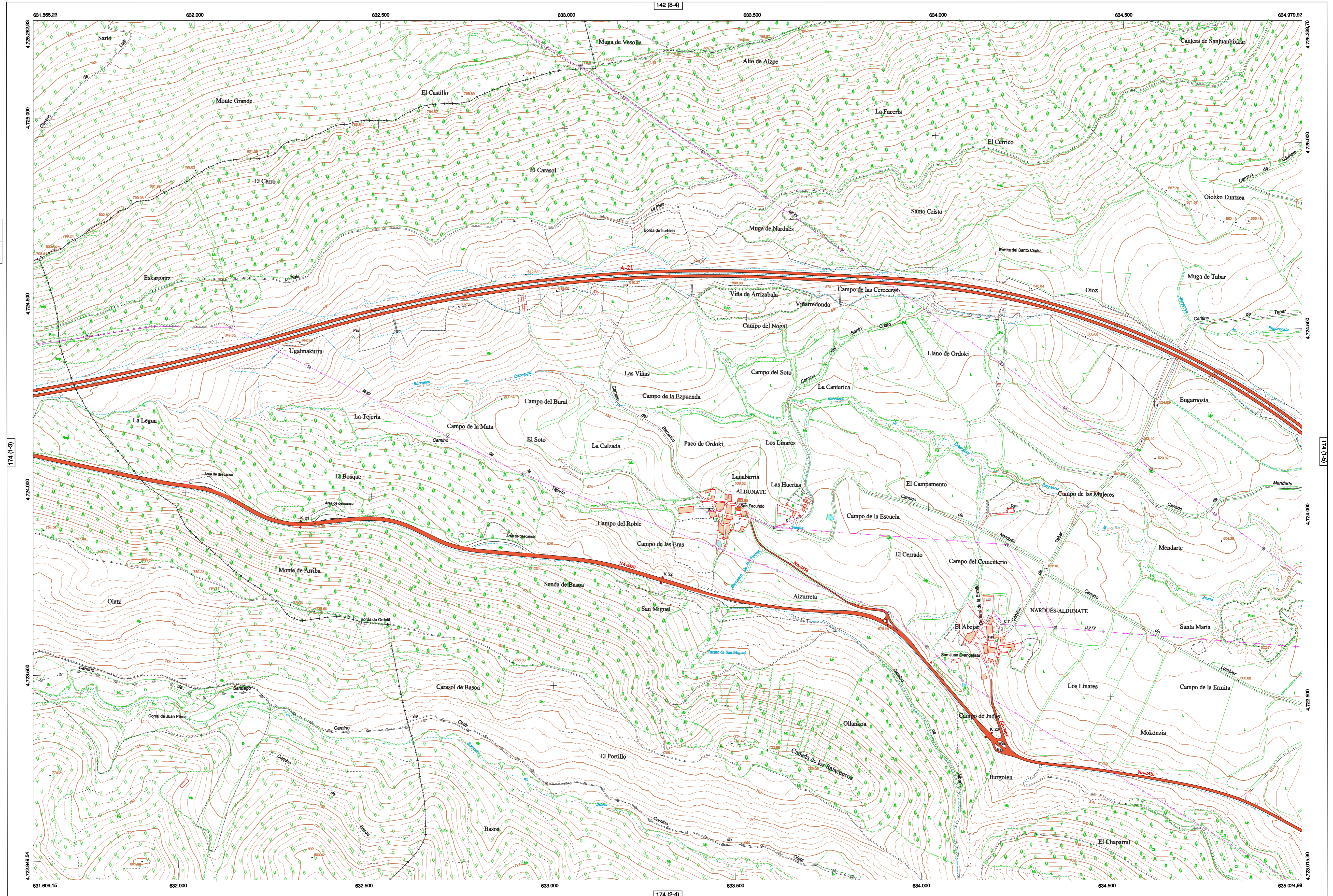


HOJA 174 (1-4)

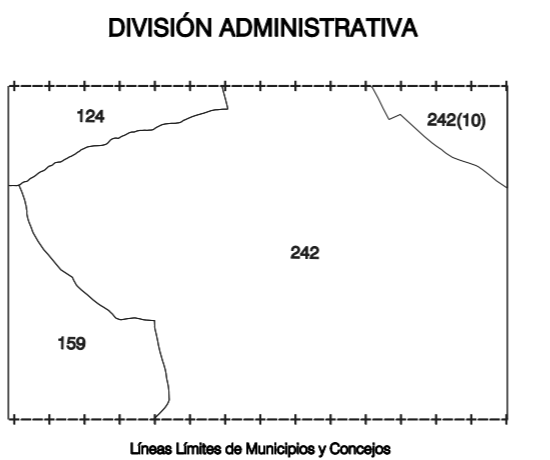
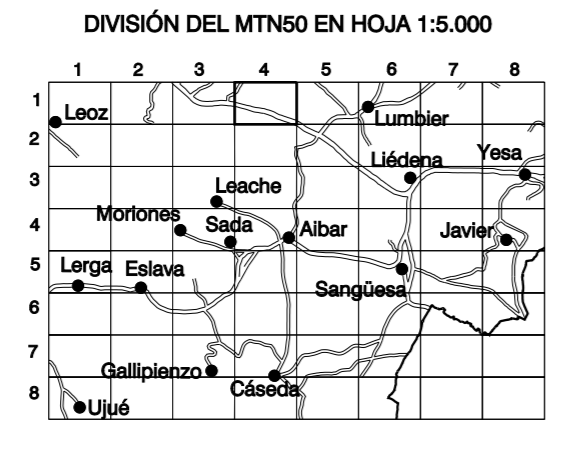
MAPA TOPOGRÁFICO DE NAVARRA

NARDUÉS-ALDUNATE

1:50.000 1:5.000
174 1-4

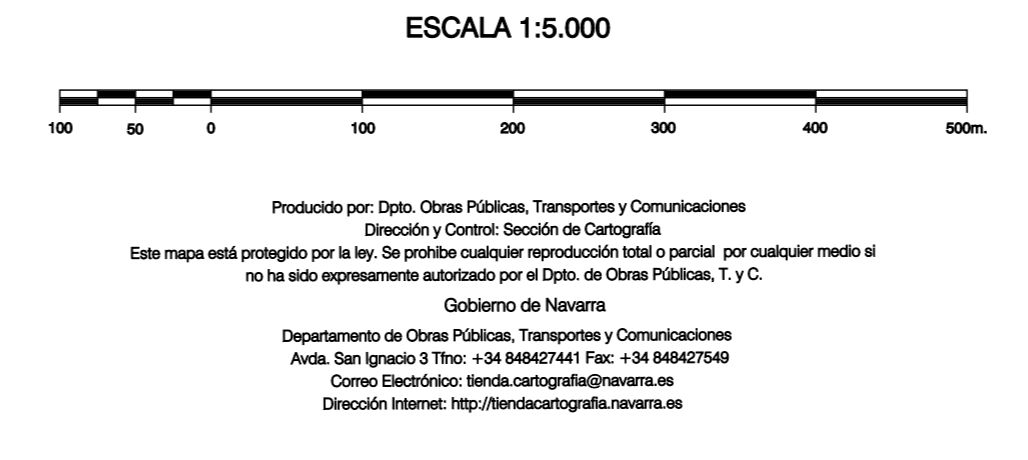


- SIGNOS PUNTALES**
- Vértice geodésico 1^o F orden. Pto.
 - Vértice red Pignera. Punto acotado terreno, no terreno.
 - Señal nivelación alta precisión, normal, Estación Met.
 - Macanilla nivelada. Abrevedado. Pto.
 - Estación. Fuente monumental. Fuente.
 - Depósito agua elevada. Nivel. Subterráneo.
 - Depósito combustible a nivel. Elevado. Abastecimiento.
 - Estacionamiento público. Edificio. Edificio público.
 - Árbor notable. Mina. Chimenea.
 - Edificio en construcción. Construcción puntual. Nave.
 - Caseta puntual. Charnaco. Invernadero.
 - Monumento.Cota máx. embalsamiento.Sopote telefónico.
 - Antena parabólica. Repetidor TV y TF. Poste FCCC.
 - Torre eléctrica. Poste eléctrico. Poste telefónico.
 - Molino. Molino de viento. Aerogenerador.
 - Iglesia-ermita. Hórreo. Cementerio.
 - Gasoducto. Gasolina. Cerdado.
 - Hito kilométrico de autopista, carretera, FCCC.
 - Parque infantil. Instalaciones deportivas. Piscina.
 - Señal. Sfo. Paso a nivel FCCC.
 - Señal. Cueva. Dólmen.
- SIGNOS PUNTALES DE USOS DEL SUELO**
- Huerta: H Prado: Pr Arrozal: Arr Monte Bajo: Mb
 - Labor: L Viñedo: Vi Enal: Er Monte Alto: Ma
 - Olivar: Ol Jardín: J Finca: Fr Cortaulego: CU
- SIGNOS LINEALES**
- Límite nación. Comunidad.
 - Límite municipio. Concejo.
 - Curva nivel dirección. Curva nivel.
 - Curva depresión dirección. Curva depresión.
 - Escarpado.Terraplén.
 - Cabeza talud. Pie Talud.
 - Zanja. Cinta transportadora.
 - Tubería. Acueducto.
 - Oleoducto. Gasoducto.
 - Cauce permanente. Vaguada.
 - Balsa. Embalse. Lago.
 - Canal lineal. Canal de obra.
 - Acequia. Cuneta.
 - Senda. Camino.
 - Muro contención. Tapia. pared.
 - Cafada Real. Calzada Romana.
 - Barricada. Camino de Santiago.
 - Muralla. Puente.
 - FCCC.Vía única. Vía doble.
 - FCCC desmantelado. Zona desmantelada.
 - Autopista.autovía. Carretera.
 - Plata pavimentada. Plata sin pavimentar.
 - Límite pavimento. Límite zona ajardinada.
 - Línea eléctrica. Línea telefónica.
 - Alambreda o tela metálica. Valla.
 - Vanja. Soto.
- SIGNOS ZONALES**
- Fronterosa (Ff)
 - Cofretera (Cf)
 - Rebosadora (Rp)
 - Zona arbolada (Za)
 - Choperas (Ch)
 - Salinas
 - Escombrera
 - Vertedero
 - Escollera
 - Mina
 - Bancales
 - Carriera
 - Agua intermitente
 - Zona en obras
 - Embalse
 - Complejo e. inst.



COMUNIDAD FORAL DE NAVARRA

124 : IBARGOTTI
159 : LUMBER
242 : URSABU BAJO
242(1) : TABAR



INFORMACIÓN GENERAL

NC= Norte cuadrícula UTM
NG= Norte Geográfico
NM= Norte Magnético
Convergencia de Meridianos
 $\omega = 1^{\circ} 4' 53,29''$
Declinación magnética para el 1 de Enero de 1996
 $\delta = 3^{\circ} 2''$ Oeste

Datos referidos al centro de la hoja

INFORMACIÓN GEODÉSICA Y CARTOGRÁFICA

Sistema Geodésico de Referencia ED50.
Elipeoide Internacional de Hayford. Datum Potsdam.
Longitudes referidas al Meridiano de Greenwich.
Latitudes referidas al Ecuador.
Alturas referidas al nivel medio del mar en Alicante.

Proyección U.T.M. Huso 30 Zona T.
Equidistancia de las curvas de nivel 5 m.

INFORMACIÓN COMPLEMENTARIA

Vuelo digital: G.S.D.: 25 cm., Agosto 2009. Realizado por: Tracasa

Edición: Octubre 2010. Realizado por: Tracasa.

Límites Administrativos: Servicio de Riqueza Territorial.

Toponimia: Dirección General de Universidades y Política Lingüística

