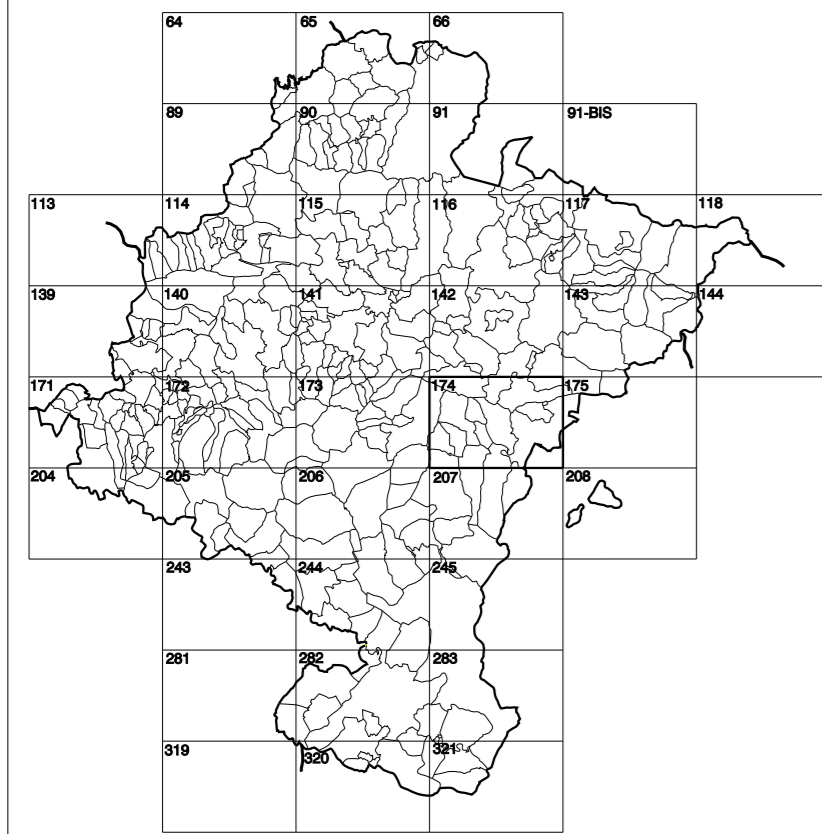


**GOBIERNO DE NAVARRA**  
DEPARTAMENTO DE OBRAS PÚBLICAS  
TRANSPORTES Y COMUNICACIONES

SERVICIO DE PROYECTOS, FERROCARRILES  
Y OBRAS HIDRÁULICAS

DIVISIÓN DEL TERRITORIO EN HOJAS DEL MTN50



**SIGNOS PUNTALES**

- Vértices geodésicos 11" F orden 100
- Vértice red Pigeon. Punto acotado terreno, no terreno.
- Señal (revelación alta precisión, normal, Estación Met.
- Mano real: Alameda, Plaza
- Estación: Fuente monumental, Fuente
- Depósito agua elevada, Nivel, Subterráneo
- Depósito combustible a nivel (Elevado, Abastecimiento)
- Estacionamiento público. Edificio, Edificio público.
- Árbol notable, Mina, Chimenea
- Edificio en construcción, Construcción puntual, Nave
- Caseta puntual, Chanzos, Invernadero
- Monumento, Cota métr. embalsamiento, Soporte telefónico
- Antena parabólica, Repetidor TV y TF, Poste FCCC
- Torre eléctrica, Poste eléctrico, Poste telefónico
- Molino, Molino de viento, Aerogenerador
- Iglesia-ermita, Hórreo, Cementerio
- Gasoducto, Gasolina, Oleoducto
- Hito kilométrico de autopista, carretera, FCCC
- Parque infantil, Instalaciones deportivas, Piscina
- Señal, Sío, Paso a nivel FCCC
- Sima, Cueva, Dólmen

**SIGNOS PUNTALES DE USOS DEL SUELO**

- |            |            |              |                |
|------------|------------|--------------|----------------|
| Huerta: H  | Prado: Pr  | Arrozal: Arr | Monte Bajo: Mb |
| Labor: L   | Vinedo: Vi | Enal: Er     | Monte Alto: Ma |
| Oliver: Ol | Jardín: J  | Finca: Fr    | Cortavieja: Cv |

**SIGNOS LINEALES**

- Límite nación, Comunidad
- Límite municipio, Concejo
- Curva nivel dirección, Curva nivel
- Curva depresión dirección, Curva depresión
- Escarpado, Terraplén
- Cabeza talud, Pie Talud
- Zanja, Cista transportadora
- Tubería, Acueducto
- Oleoducto, Gasoducto
- Cauce permanente, Vaguada
- Balsa, embalse, Lago
- Canal lineal, Canal de obra
- Acoyala, Cuneta
- Senda, Camino
- Muro contención, Tapia, pared
- Cafedra Real, Calzada Romana
- Bancal, Camino de Santiago
- Muralla, Puente
- FCCC vía única, Vía doble
- FCCC desmantelado, Zona delimitada
- Autopista, autopista, Carretera
- Plata pavimentada, Plata sin pavimentar
- Límite pavimento, Límite zona ajardinada
- Línea eléctrica, Línea telefónica
- Alambrado o tela metálica, Valla
- Varje, Soto

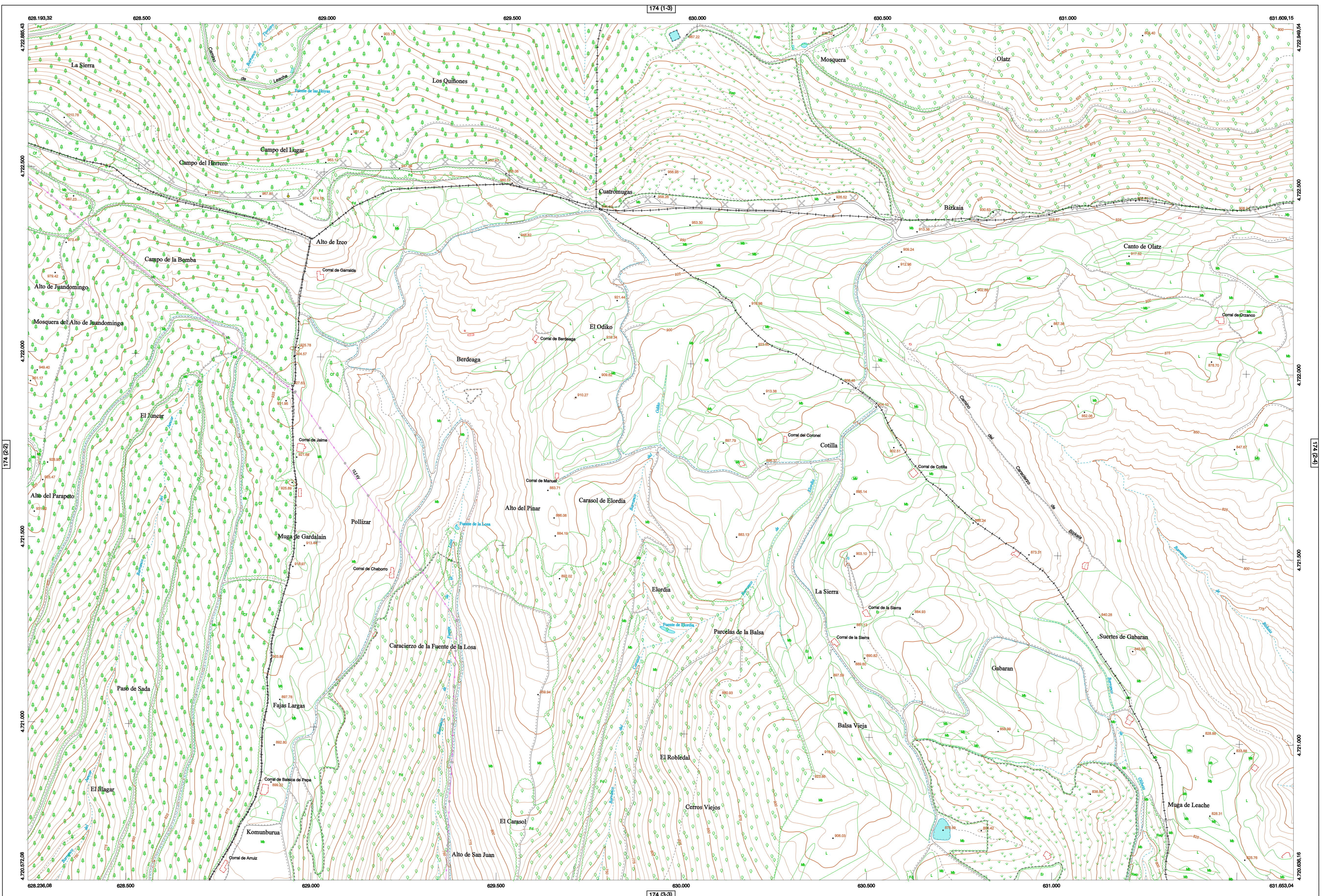
**SIGNOS ZONALES**

- Frondosa (Ff)
- Cofreses (Cf)
- Repoblación (Rp)
- Zona arbolada (Za)
- Chopos (Ch)
- Salinas
- Escambrera
- Vertedero
- Escollera
- Mina
- Bancales
- Carriera
- Agua intermitente
- Zona en obras
- Embalaje
- Complejo e inst.

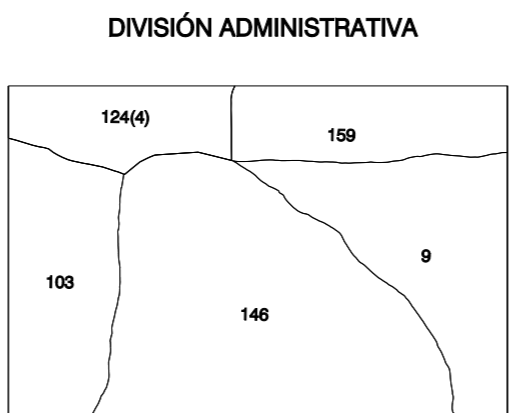
MAPA TOPOGRÁFICO DE NAVARRA

BIZKAIA

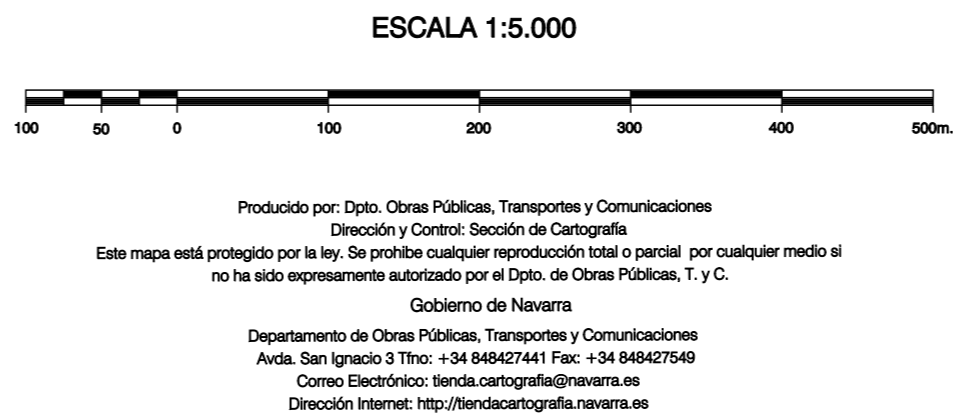
1:50.000	1:5.000
174	2-3



HOJA 174 (2-3)



COMUNIDAD FORAL DE NAVARRA  
9 : AIBAR ↔ OIBAR  
103 : EZPROGUI  
124 : IBARROTTI  
124(4) : ILEZE  
146 : LEACHE  
159 : LUMBER



INFORMACIÓN GENERAL  
NC= Norte cuadrícula UTM  
NG= Norte Geográfico  
NM= Norte Magnético  
Convergencia de Meridianos  
 $\alpha = 1^\circ 4' 53,29''$   
Declinación magnética para el 1 de Enero de 1996  
 $\delta = 3^\circ 22' Oeste$   
Datos referidos al centro de la hoja

INFORMACIÓN GEODÉSICA Y CARTOGRÁFICA  
Sistema Geodésico de Referencia ED50.  
Elipsoide Internacional de Hayford, Datum Potsdam.  
Longitudes referidas al Meridiano de Greenwich.  
Latitudes referidas al Ecuador.  
Alturas referidas al nivel medio del mar en Alicante.  
Proyección U.T.M. Huso 30 Zona T.  
Ecuidistancia de las curvas de nivel 5 m.

INFORMACIÓN COMPLEMENTARIA  
Vuelo digital: G.S.D.: 25 cm., Agosto 2009. Realizado por: Tracasa  
Edición: Octubre 2010. Realizado por: Tracasa  
Límites Administrativos: Servicio de Riqueza Territorial.  
Toponimia: Dirección General de Universidades y Política Lingüística

