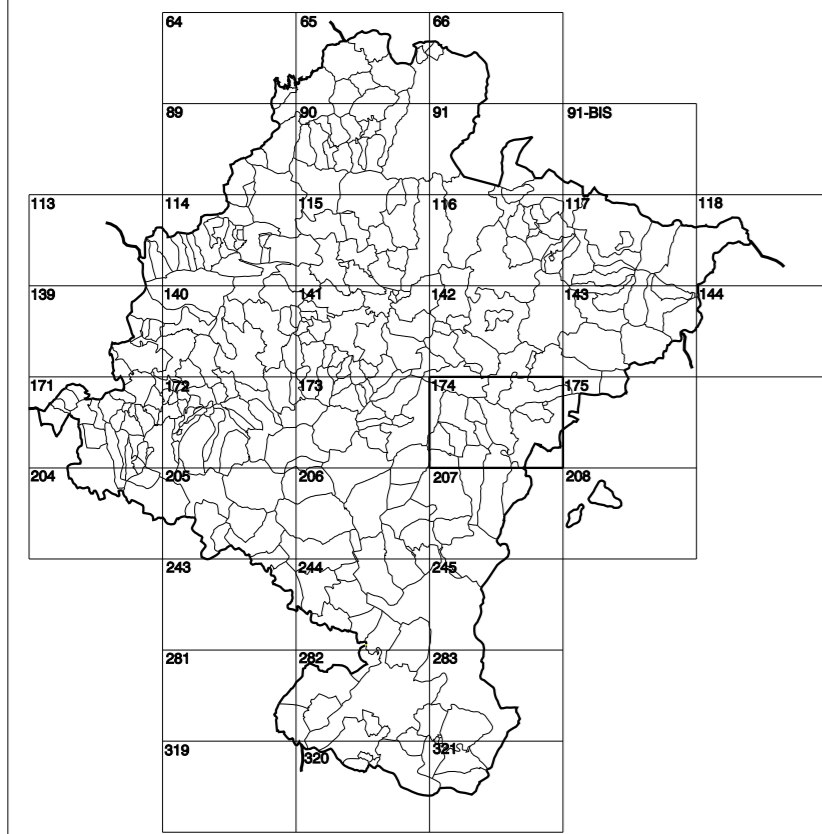


GOBIERNO DE NAVARRA
DEPARTAMENTO DE OBRAS PÚBLICAS
TRANSPORTES Y COMUNICACIONES

SERVICIO DE PROYECTOS, FERROCARRILES
Y OBRAS HIDRÁULICAS

DIVISIÓN DEL TERRITORIO EN HOJAS DEL MTN50

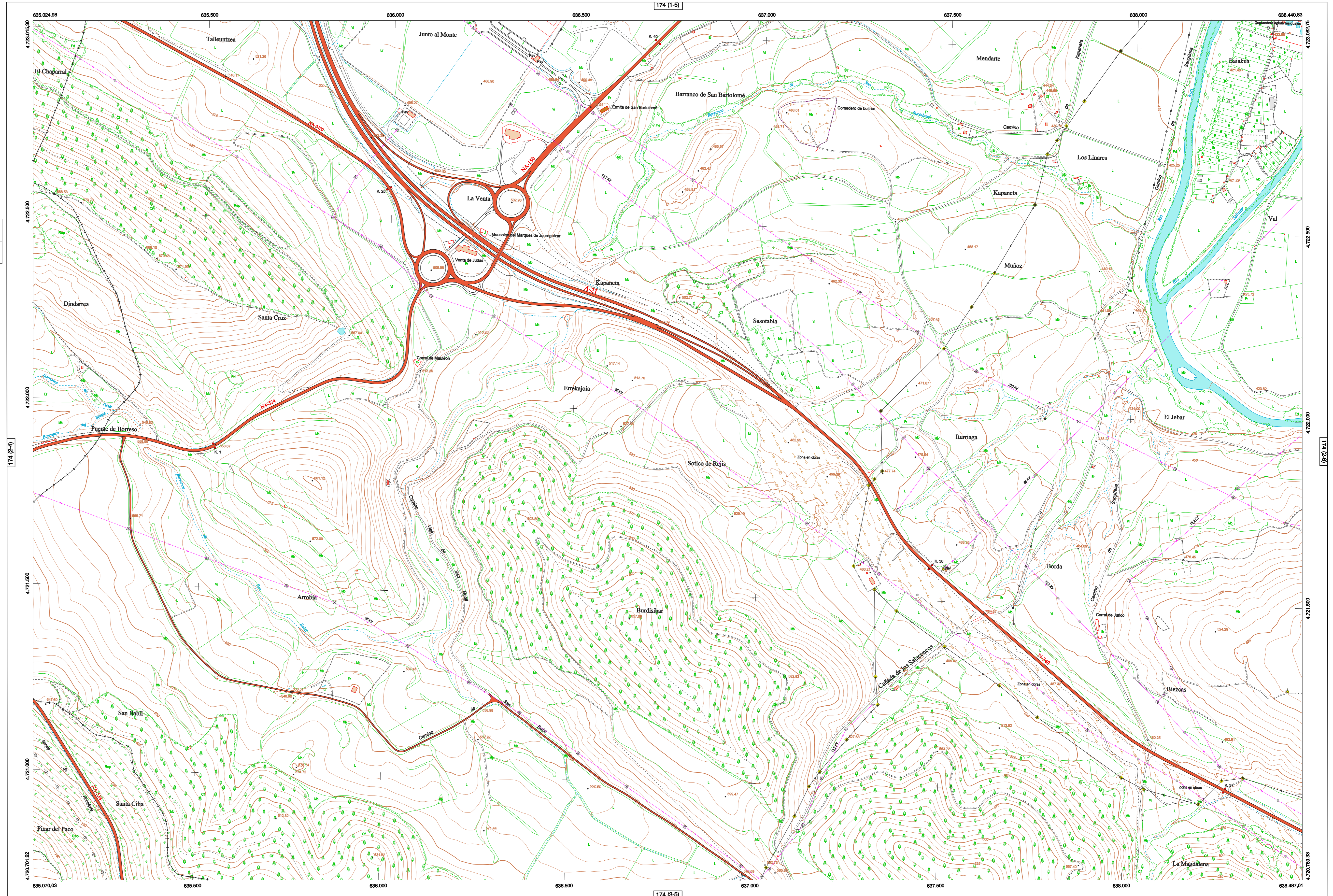


HOJA 174 (2-5)

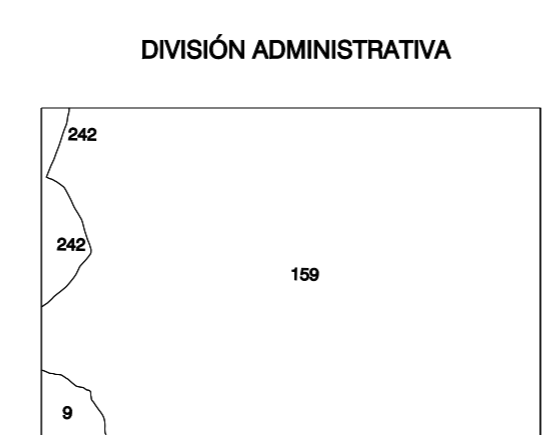
MAPA TOPOGRÁFICO DE NAVARRA

VENTA DE JUDAS

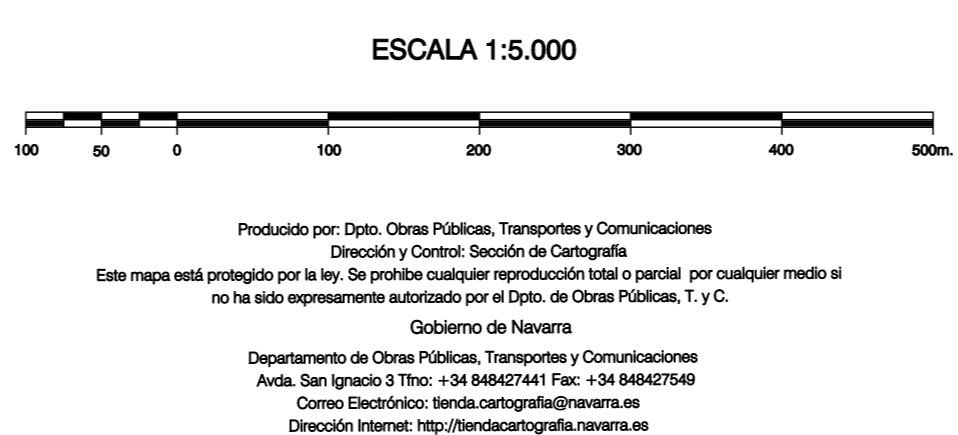
1:50.000	1:5.000
174	2-5



- SIGNOS PUNTALES**
- Vértice geodésico 11° F orden. Pto.
 - Vértice red Pignera. Punto acotado terreno, no terreno.
 - Señal (relación alta precisión, normal, Estación Met.
 - Manoaltila rodeada. Abreviada: Pto.
 - Estanque. Fuente monumental. Fuente.
 - Depósito agua elevada. Nivel. Subterráneo.
 - Depósito combustible a nivel. (Elevado: Abastecimiento).
 - Estacionamiento público. Edificio. Edificio público.
 - Árbol notable. Mina. Chimenea.
 - Edificio en construcción. Construcción puntual. Nave.
 - Caseta puntual. Chamizo. Invernadero.
 - Monumento.Cota máx. embalsamiento.Sopote telefónico.
 - Antena parabólica. Repetidor TV y TF. Poste FCCC.
 - Torre eléctrica. Poste eléctrico. Poste telefónico.
 - Molino. Molino de viento. Aerogenerador.
 - Iglesia-ermita. Hórreo. Cementerio.
 - Gasoducto. Gasolinera. Cloacoducto.
 - Hito kilométrico de autopista, carretera, FCCC.
 - Parque infantil. Instalaciones deportivas. Piscina.
 - Señal. Sfo. Paso a nivel FCCC.
 - Sima. Cueva. Dólmen.
- SIGNOS PUNTALES DE USOS DEL SUELO**
- Huerto: H Prado: Pr Arrozal: Arr Monte Bajo: Mb
 - Labor: L Viñedo: Vi Enal: Er Monte Alto: Ma
 - Olivear: Ol Jardín: J Finca: Fr Cortaulegoi: Clu
- SIGNOS LINEALES**
- Límite nación. Comunidad.
 - Límite municipio. Concejo.
 - Curva nivel dirección. Curva nivel.
 - Curva depresión dirección. Curva depresión.
 - Escarpado.Terraplén.
 - Cabeza talud. Pie Talud.
 - Zanja. Cinta transportadora.
 - Tubería. Acueducto.
 - Oleoducto. Gasoducto.
 - Cauce permanente. Vaguada.
 - Balsa. aborro. Lago.
 - Canal lineal. Canal de obra.
 - Acequia. Cuneta.
 - Senda. Camino.
 - Muro contención. Tapia. pared.
 - Cafacía Real. Calzada Romana.
 - Bancal. Camino de Santiago.
 - Muralla. Puente.
 - FCCC.Vía única. Vía doble.
 - FCCC desmantelado. Zona delimitada.
 - Autopista.autovía. Carretera.
 - Plata pavimentada. Plata sin pavimento.
 - Límite pavimento. Límite zona ajardinada.
 - Línea eléctrica. Línea telefónica.
 - Alambarda o tela metálica. Valla.
 - Verja. Soto.
- SIGNOS ZONALES**
- Frondosa (Ff)
 - Cofreces (Cf)
 - Reposición (Rp)
 - Zona arbolada (Aa)
 - Chopos (Ch)
 - Salinas
 - Escombrera
 - Vertedero
 - Escollera
 - Mina
 - Bancales
 - Carriera
 - Agua intermitente
 - Zona en obras
 - Embalse
 - Complejo e inst.



COMUNIDAD FORAL DE NAVARRA
9 : AIBAR ↔ OIBAR
159 : LUMBIER
242 : URRALU, BAJO



INFORMACIÓN GENERAL

NC= Norte cuadrícula UTM
NG= Norte Geográfico
NM= Norte Magnético
Convergencia de Meridianos
 $\alpha = 1^\circ 4' 53,29''$
Declinación magnética para el 1 de Enero de 1996
 $\delta = 3^\circ 22' \text{ Oeste}$
Datos referidos al centro de la hoja

INFORMACIÓN GEODÉSICA Y CARTOGRÁFICA

Sistema Geodésico de Referencia ED50.
Elipsoido Internacional de Hayford. Datum Potsdam.
Longitudes referidas al Meridiano de Greenwich.
Latitudes referidas al Ecuador.
Alturas referidas al nivel medio del mar en Alicante.
Proyección U.T.M. Huso 30 Zona T.
Equidistancia de las curvas de nivel 5 m.

INFORMACIÓN COMPLEMENTARIA

Vuelo digital: G.S.D.: 25 cm., Agosto 2009. Realizado por: Tracasa
Edición: Octubre 2010. Realizado por: Tracasa.
Límites Administrativos: Servicio de Recarga Territorial.
Toponimia: Dirección General de Universidades y Política Lingüística