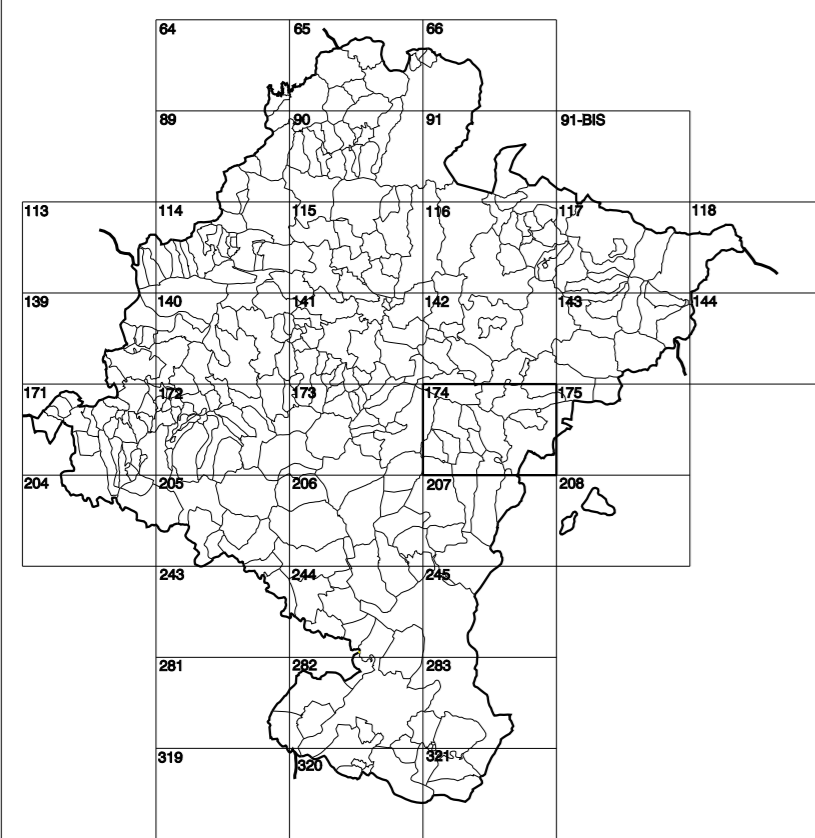


**GOBIERNO DE NAVARRA**  
DEPARTAMENTO DE OBRAS PÚBLICAS  
TRANSPORTES Y COMUNICACIONES

SERVICIO DE PROYECTOS, FERROCARRILES  
Y OBRAS HIDRÁULICAS

DIVISIÓN DEL TERRITORIO EN HOJAS DEL MTN50

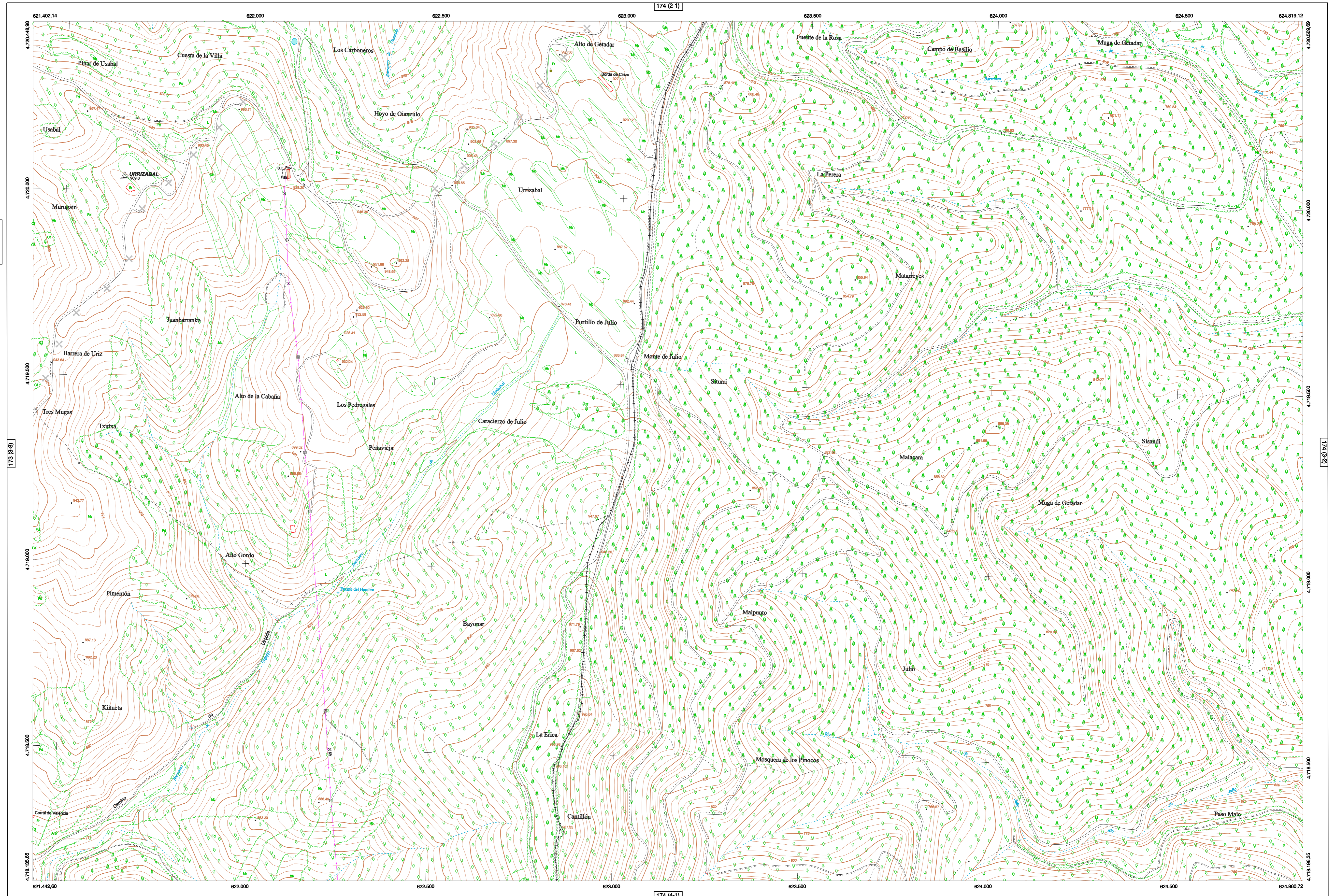


HOJA 174 (3-1)

MAPA TOPOGRÁFICO DE NAVARRA

JULIO

1:50.000	1:5.000
174	3-1



- SIGNOS PUNTALES**
- Vertice geodésico 11.4º orden. Del.
  - Vertice del Puntal. Punto aislado terreno, no terreno.
  - Señal nivelación alta precisión, normal. Estación Nivel.
  - Manantial resaca. Abrevadero. Pozo.
  - Estanque. Fuente monumental. Fuente.
  - Depósito agua elevado. Nivel. Subterráneo.
  - Depósito combustible a nivel. Elevado. Abastecimiento.
  - Estacionamiento público. Edificio. Edificio público.
  - Árbol notable. Mina. Chimenea.
  - Edificio en construcción. Construcción puntual. Nave.
  - Caseta puntual. Chamizo. Invernadero.
  - Monumento. Cota máx. embalsamiento. Soporte telefónico.
  - Antena parabólica. Repetidor TV y TF. Poste FFCC.
  - Torre eléctrica. Poste eléctrico. Poste telefónico.
  - Molino. Molino de viento. Aerogenerador.
  - Iglesia-ermita. Horno. Cementerio.
  - Gasoducto. Gasolina. Oleoducto.
  - Hito kilométrico de autopista, carretera, FFCC.
  - Parque Infantil. Instalaciones deportivas. Piscina.
  - Sitón. Silo. Paso a nivel FFCC.
  - Sima. Cueva. Dolmen.
- SIGNOS PUNTALES DE USOS DEL SUELO**
- Huerta: H
  - Prado: Pr
  - Arrozal: Arr
  - Monte Bajo: Mb
  - Labor: L
  - Vivido: Vi
  - Ería: Er
  - Monte Alto: Ma
  - Olivar: Ol
  - Jardín: J
  - Fuente: Fr
  - Corralajacos: CU
- SIGNOS LINEALES**
- Límite nación. Comunidad.
  - Límite municipio. Concejo.
  - Cuna nivel directora. Cuna nivel.
  - Cuna depresión directora. Cuna depresión.
  - Escarpado. Tormentón.
  - Cabeza talud. Pie Talud.
  - Zanja. Cita transposición.
  - Tubería. Acueducto.
  - Oleoducto. Gasoducto.
  - Cauce permanente. Vaguada.
  - Balsa. alberca. Lago.
  - Canal frenal. Canal de obra.
  - Acequia. Cuneta.
  - Senda. Camino.
  - Muro contención. Tapia. pared.
  - Calleada Real. Calleada Romana.
  - Barrical. Camino de Santiago.
  - Muralla. Puerta.
  - FFCC vía única. Vía doble.
  - FFCC desmantelado. Zona delimitada.
  - Autopista. autopista. Carretera.
  - Pista pavimentada. Pista sin pavimentar.
  - Límite pavimento. Límite zona ajardinada.
  - Línea eléctrica. Línea telefónica.
  - Alambreado o tele. metélica. Valla.
  - Valla. Seto.
- SIGNOS ZONALES**
- Fronteras (Fd)
  - Confinas (C)
  - Reservación (Res)
  - Zona arbolada (Za)
  - Chopos (Ch)
  - Saizna
  - Escombrera
  - Vertedero
  - Escuela
  - Mina
  - Bancales
  - Carretera
  - Agua intermitente
  - Zona en obras
  - Embalse
  - Complejo e Inst.

