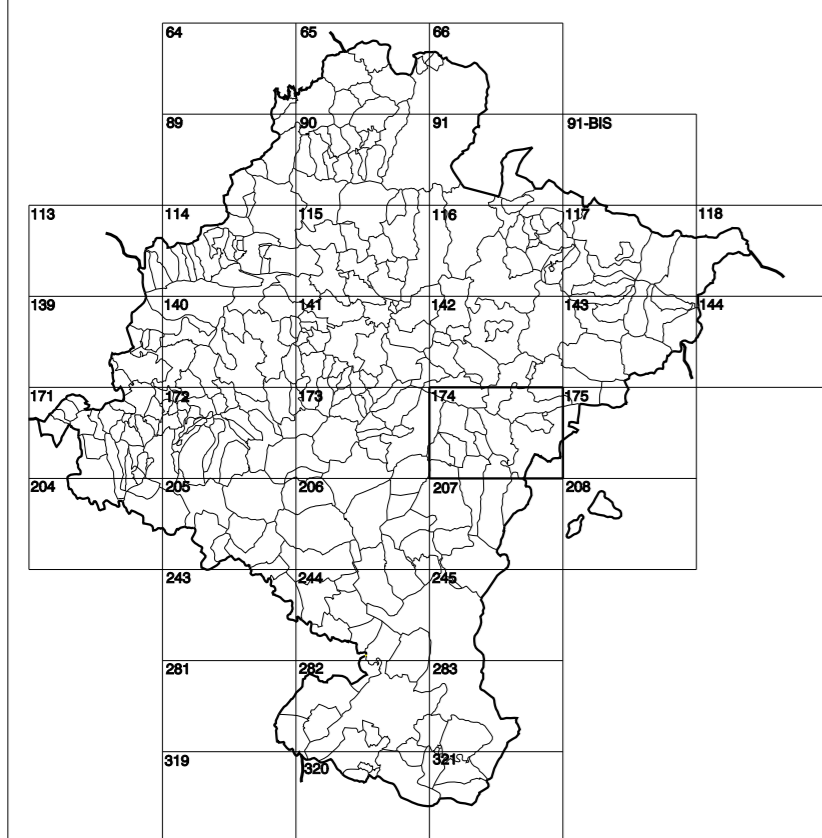


GOBIERNO DE NAVARRA
DEPARTAMENTO DE OBRAS PÚBLICAS
TRANSPORTES Y COMUNICACIONES

SERVICIO DE PROYECTOS, FERROCARRILES
Y OBRAS HIDRÁULICAS

DIVISIÓN DEL TERRITORIO EN HOJAS DEL MTN50



SIGNOS PUNTALES

- Vertice geodésico 1^o y 2^o orden. Pk.
- Vertice red regular. Punto acotado terreno, no terreno.
- Señal indicativa alta presión, normal. Estación Met.
- Manantial natural. Abreviatura. Pazo.
- Estanque. Fuente monumental. Fuente.
- Depósito agua elevado. Nivel. Subterráneo.
- Depósito combustible a nivel. Elevado. Abastecimiento.
- Estacionamiento público. Edificio. Edificio público.
- Árbol rotado. Mina. Chimenea.
- Edificio en construcción. Construcción puntual. Nave.
- Caseta puntual. Chantre. Invernadero.
- Monumento. Cota máx. embalsamiento. Sports telefónico.
- Antena parabólica. Repetidor TV y TF. Poste FFCC.
- Torre eléctrica. Poste eléctrico. Poste telefónico.
- Molino. Molino de viento. Aerogenerador.
- Iglesia-ermita. Horno. Cementerio.
- Gasoducto. Gasolina. Oleoducto.
- Hito kilométrico de autopista, carretera. FFCC.
- Parque Infantil. Instalaciones deportivas. Piscina.
- Símb. Són. Píleo a nivel FFCC.
- Símb. Cueva. Dolmen.

SIGNOS PUNTALES DE USOS DEL SUELO

- Huerta: H Prado: Pr Arrozal: Arr Monte Bajo: Mb
- Labor: L Viñado: Vi Estal: Er Monte Alto: Ma
- Olivar: Ol Jardín: J Futal: Fr Cortavieja: Cl

SIGNOS LINEALES

- Límite nación. Comunidad.
- Límite municipio. Concejo.
- Cuna nivel directora. Cuna nivel.
- Cuna depresión directora. Cuna depresión.
- Escarpado. Terraplén.
- Cableado. Tendido. Pte. Talud.
- Zanja. Oña transportadora.
- Tubería. Acueducto.
- Oleoducto. Gasoducto.
- Cauce permanente. Vaguada.
- Balsa, alborn. Lago.
- Canal lineal. Canal de obra.
- Acequia. Cuneta.
- Senda. Cammino.
- Muro contención. Tapia, pared.
- Cañada Real. Cañada Romana.
- Barral. Cammino de Santiago.
- Muralla. Puente.
- FFCC. Vía única. Vía doble.
- FFCC. Desmantelado. Zona delimitada.
- Autopista. Autovía. Carretera.
- Pista pavimentada. Pista sin pavimento.
- Límite pavimento. Límite zona ajardinada.
- Línea eléctrica. Línea telefónica.
- Alambreado o tela metálica. Valla.
- Verja. Soto.

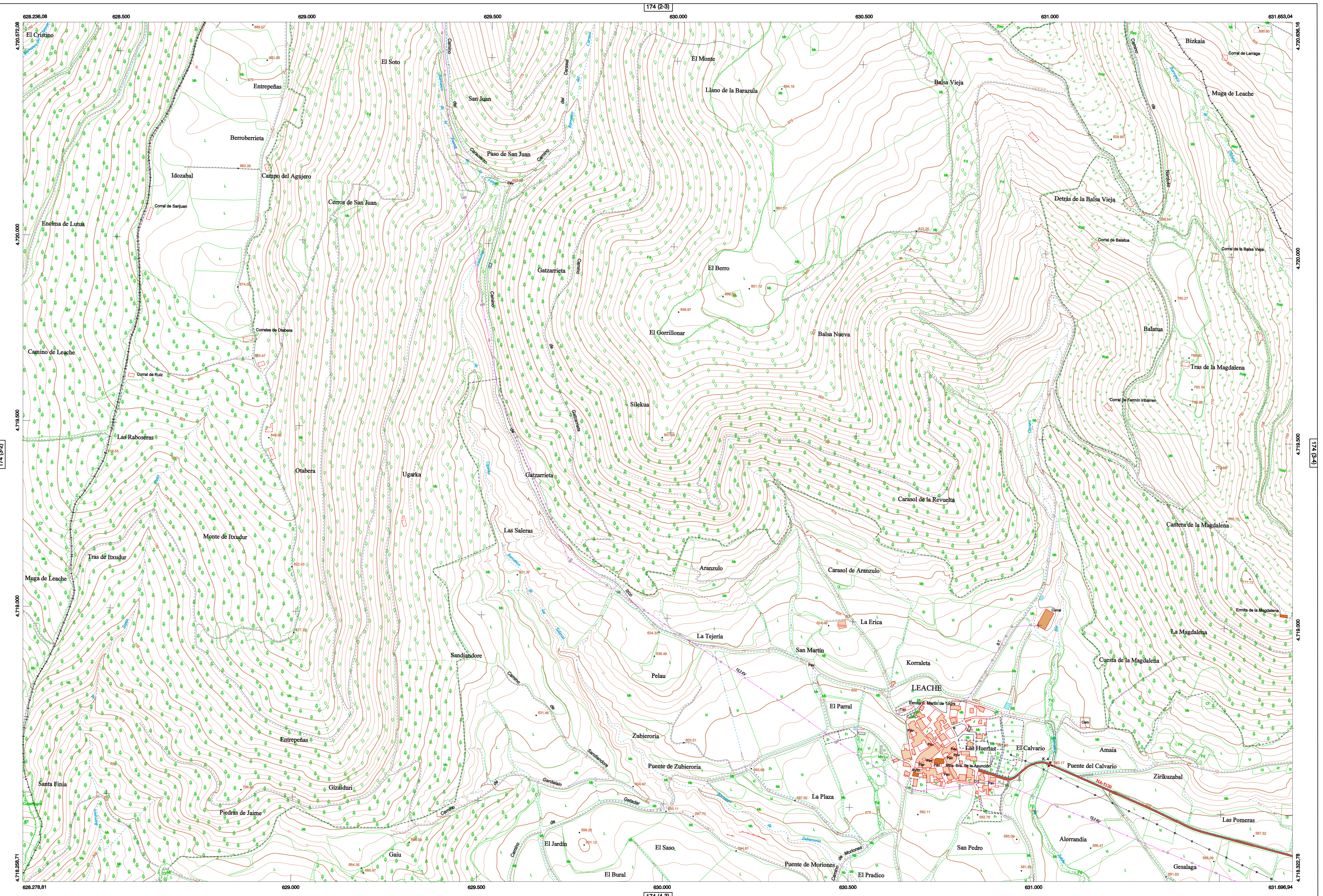
SIGNOS ZONALES

- Frondosa (F)
- Conifera (C)
- Reposición (Rep)
- Zona arbolada (Ar)
- Chopero (Ch)
- Sabina
- Escobrina
- Vertedero
- Escollera
- Mina
- Bancal
- Carriera
- Agua intermitente
- Zona en obras
- Embalse
- Complejo e inst.

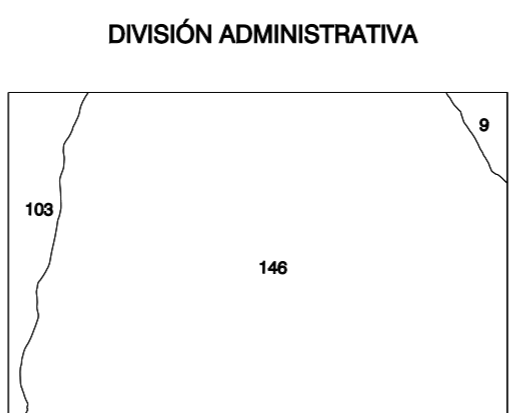
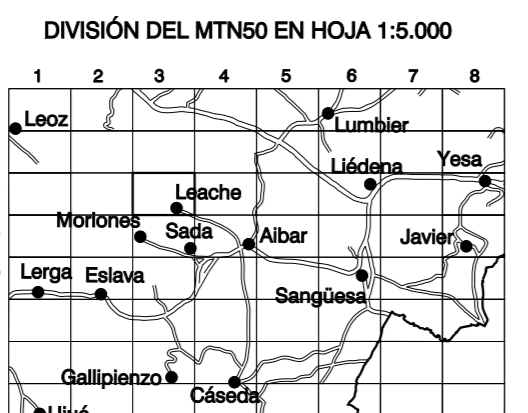
MAPA TOPOGRÁFICO DE NAVARRA

LEACHE

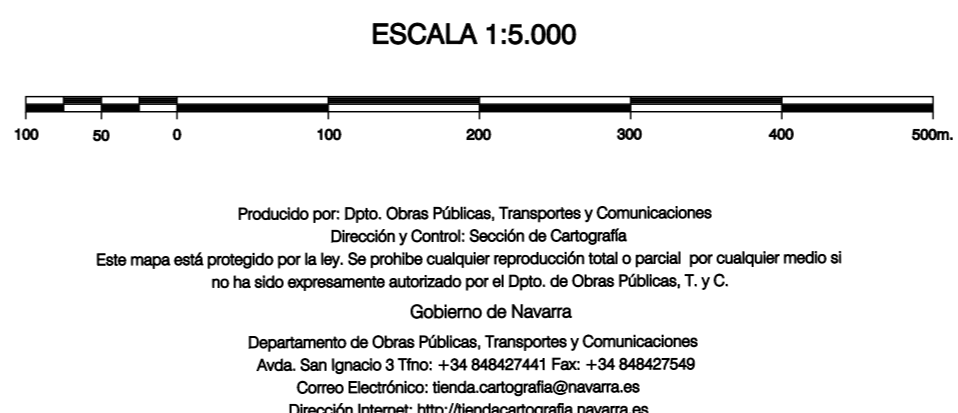
1:50.000 1:5.000
174 3-3



HOJA 174 (3-3)



COMUNIDAD FORAL DE NAVARRA
9 : AIBAR ↔ OIBAR
103 : EZPROGUI
146 : LEACHE



INFORMACIÓN GENERAL

Producido por: Dpto. Obras Públicas, Transportes y Comunicaciones
Dirección y Control: Sección de Cartografía

Este mapa está protegido por la ley. Se prohíbe cualquier reproducción total o parcial por cualquier medio si no ha sido expresamente autorizado por el Dpto. de Obras Públicas, T y C.
Gobierno de Navarra

Departamento de Obras Públicas, Transportes y Comunicaciones
Avda. San Ignacio 3 Tfno: +34 948427441 Fax: +34 948427549
Correo Electrónico: seccioncartografia@navarra.es
Dirección Internet: <http://seccioncartografia.navarra.es>

INFORMACIÓN GEODÉSICA Y CARTOGRÁFICA

Sistema Geodésico de Referencia ED50.
Elipsoides Internacional de Hayford, Datum Potsdam.
Longitudes referidas al Meridiano de Greenwich.
Latitudes referidas al Ecuador.
Alturas referidas al nivel medio del mar en Alicante.
Proyección U.T.M. Huso 30 Zona T.
Escala de las curvas de nivel 5 m.

INFORMACIÓN COMPLEMENTARIA

Vuelo digital: G.S.D.: 25 cm., Agosto 2009. Realizado por: Tracasa
Edición: Octubre 2010. Realizado por Tracasa.
Límites Administrativos: Servicio de Riqueza Territorial.
Toponimia: Dirección General de Universidades y Política Lingüística

