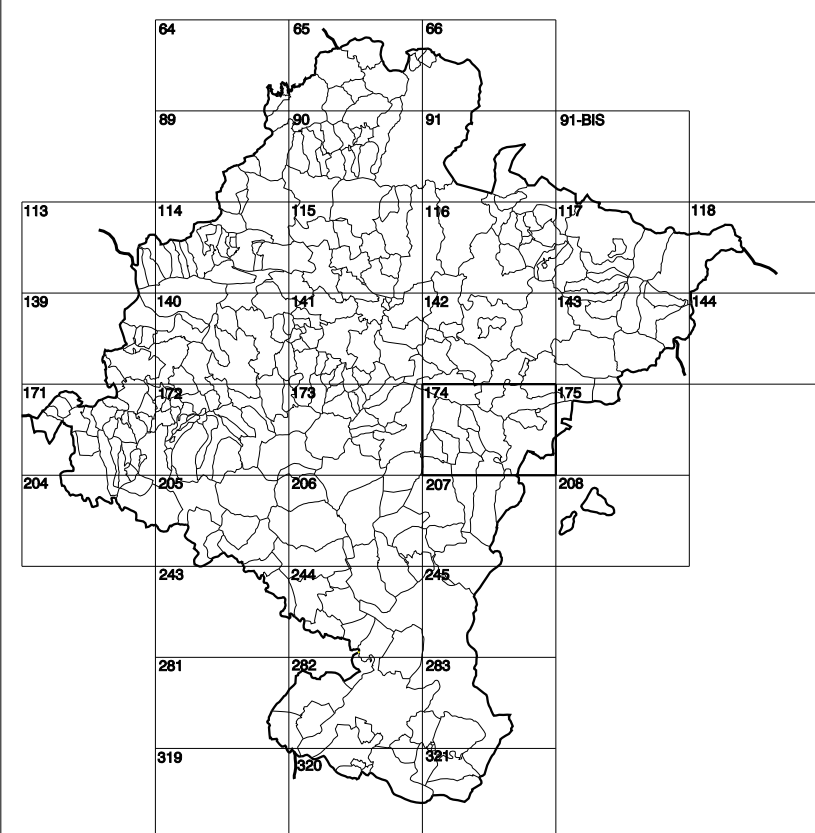


GOBIERNO DE NAVARRA

DEPARTAMENTO DE OBRAS PÚBLICAS
TRANSPORTES Y COMUNICACIONES

SERVICIO DE PROYECTOS, FERROCARRILES
Y OBRAS HIDRÁULICAS

DIVISIÓN DEL TERRITORIO EN HOJAS DEL MTN50



SIGNOS PUNTUALES

- Vértice geodésico 19°47' orden. Rk.
Vértice red. Puntos: Punto acotado terreno, no terreno.
Señal revelación alta precisión, normal, Estación Met.
Menorías: nacimiento, Alveolado, Pozo.
Estaque: Fuente monumental, Fuente.
Depósito agua elevado, Nivel, Subterráneo.
Depósito combustible a nivel, Elevado: Abastecimiento.
Estacionamiento público: Edificio, Edificio público.
Árbol notable, Mina, Chimenea.
Edificio en construcción, Construcción: puntual, Nave.
Casetta puntual, Chanzos, Invernadero.
Monumento: Cota máx, embalsamiento: Soporte telefónico.
Antena parabólica, Repetidor TV y TF, Poste FCCC.
Torre eléctrica, Poste eléctrico, Poste telefónico.
Molino, Molino de viento, Aerogenerador.
Iglesia-ermita, Horno, Cementerio.
Gasoducto, Gasolera, Oleoducto.
Hito kilométrico de autopista, carretera, FCCC.
Parque infantil, Instalaciones deportivas, Piscina.
Símb. filo, Paso a nivel FCCC.
Símb. Cueva, Dolmen.

SIGNOS PUNTUALES DE USOS DEL SUELO

- Huerta: H Prado: Pr Arroz: Ar Monte Bajo: MB
Labor: L Viñado: V Eral: Er Monte Alto: Ma
Oliver: Ol Jardín: J Pista: Fr Cortaulego: CU

SIGNOS LINEALES

- Limite nación, Comunidad.
Limite municipio, Concejo.
Curva nivel: dirección, Curva nivel.
Curva depresión: dirección, Curva depresión.
Escarpado: Terraplén.
Cabeza talud, Pie Talud.
Zanja, Criba: transportadora.
Tubería, Acueducto.
Oleoducto, Gasoducto.
Cauce permanente: Vaguada.
Balsa, albero, Lago.
Canal lineal, Canal de obra.
Acequia, Cuneta.
Senda, Camino.
Muro contención, Tapia, pared.
Cañada Real, Calzada Romana.
Bancal, Camino de Santiago.
Muralla, Puente.
FCCC: Vía única, Vía doble.
FCCC desmantelado: Zona delimitada.
Autopista, autovía, Carretera.
Pista pavimentada, Pista sin pavimentar.
Limite pavimento, Limite zona ajardinada.
Línea eléctrica, Línea telefónica.
Alimentado a tele. metéorol. Valla.
Verja, Seto.

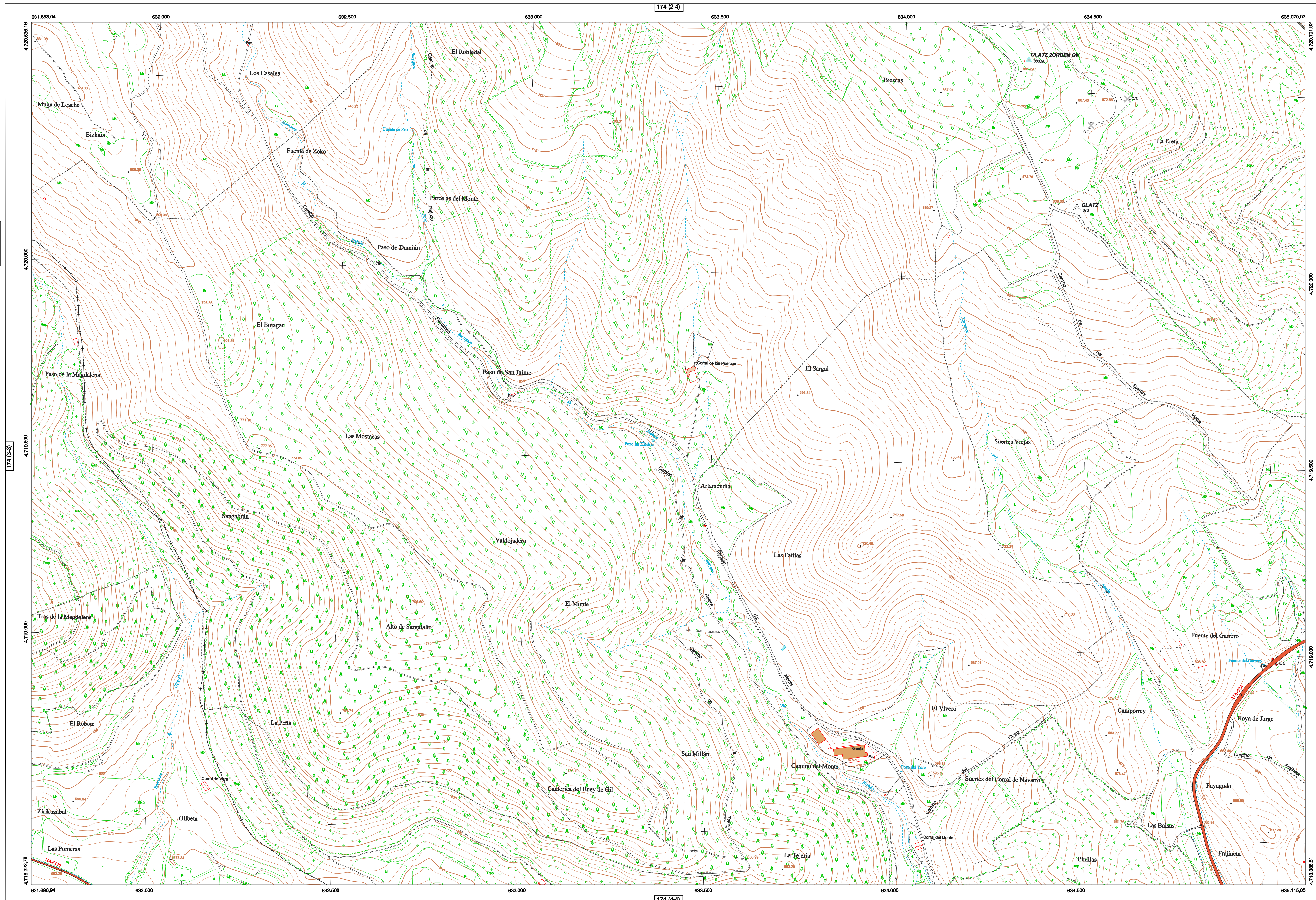
SIGNOS ZONALES

- Frondosa (Fd)
Conifera (Cf)
Reposición (Rp)
Chopra (Ch)
Salina
Escombre
Vertedero
Escollera
Mina
Bancales
Cantera
Agua intermitente
Zona en obras
Embalse
Complejo e inst.

MAPA TOPOGRÁFICO DE NAVARRA

LAS MOSTACAS

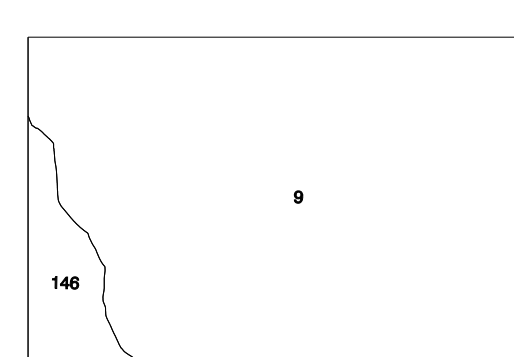
1:50.000	1:5.000
174	3-4



DIVISIÓN DEL MTN50 EN HOJA 1:5.000



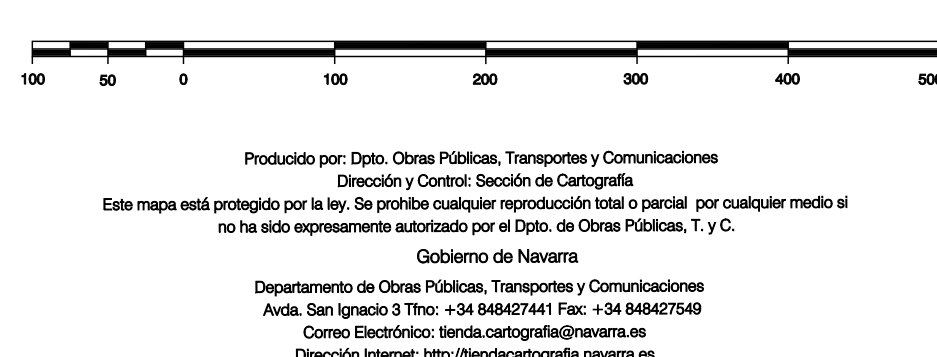
DIVISIÓN ADMINISTRATIVA



COMUNIDAD FORAL DE NAVARRA

9 : AIBAR < OIBAR
146 : LEACHE

ESCALA 1:5.000



INFORMACIÓN GENERAL

NC= Norte cuadrícula UTM
NG= Norte Geográfico
NM= Norte Magnético
Convergencia de Meridianos
 $\alpha = 19^{\circ} 53,29'$
Declinación magnética para el 1 de Enero de 1996
 $\delta = 3^{\circ} 22'$ Oeste
Datos referidos al centro de la hoja

INFORMACIÓN GEODÉSICA Y CARTOGRÁFICA

Sistema Geodésico de Referencia ED50.
Elipsoida Internacional de Hayford, Datum Potsdam.
Longitudes referidas al Meridiano de Greenwich.
Latitudes referidas al Ecuador.
Altitudes referidas al nivel medio del mar en Alicante.
Proyección U.T.M. Huso 30 Zona T.
Ecuilastancia de las curvas de nivel 5 m.

INFORMACIÓN COMPLEMENTARIA

Vuelo digital: G.S.D.: 25 cm., Agosto 2008. Realizado por: Tracasa
Edición: Octubre 2010. Realizado por: Tracasa.
Límites Administrativos: Servicio de Riqueza Territorial.
Toponimia: Dirección General de Universidades y Política Lingüística

