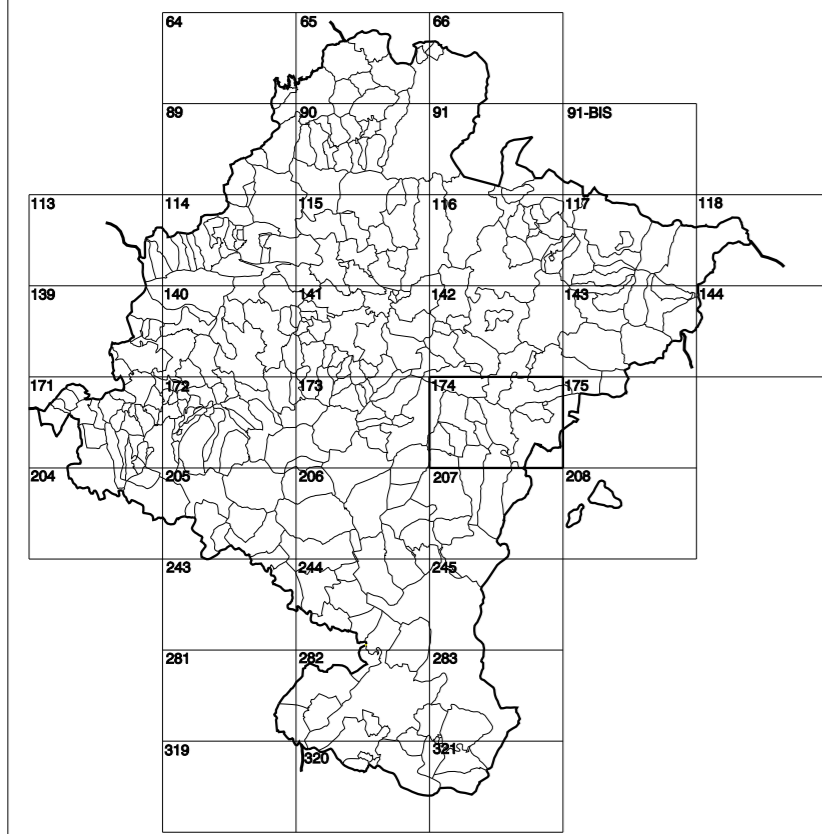


**GOBIERNO DE NAVARRA**  
DEPARTAMENTO DE OBRAS PÚBLICAS  
TRANSPORTES Y COMUNICACIONES

SERVICIO DE PROYECTOS, FERROCARRILES  
Y OBRAS HIDRÁULICAS

DIVISIÓN DEL TERRITORIO EN HOJAS DEL MTN50

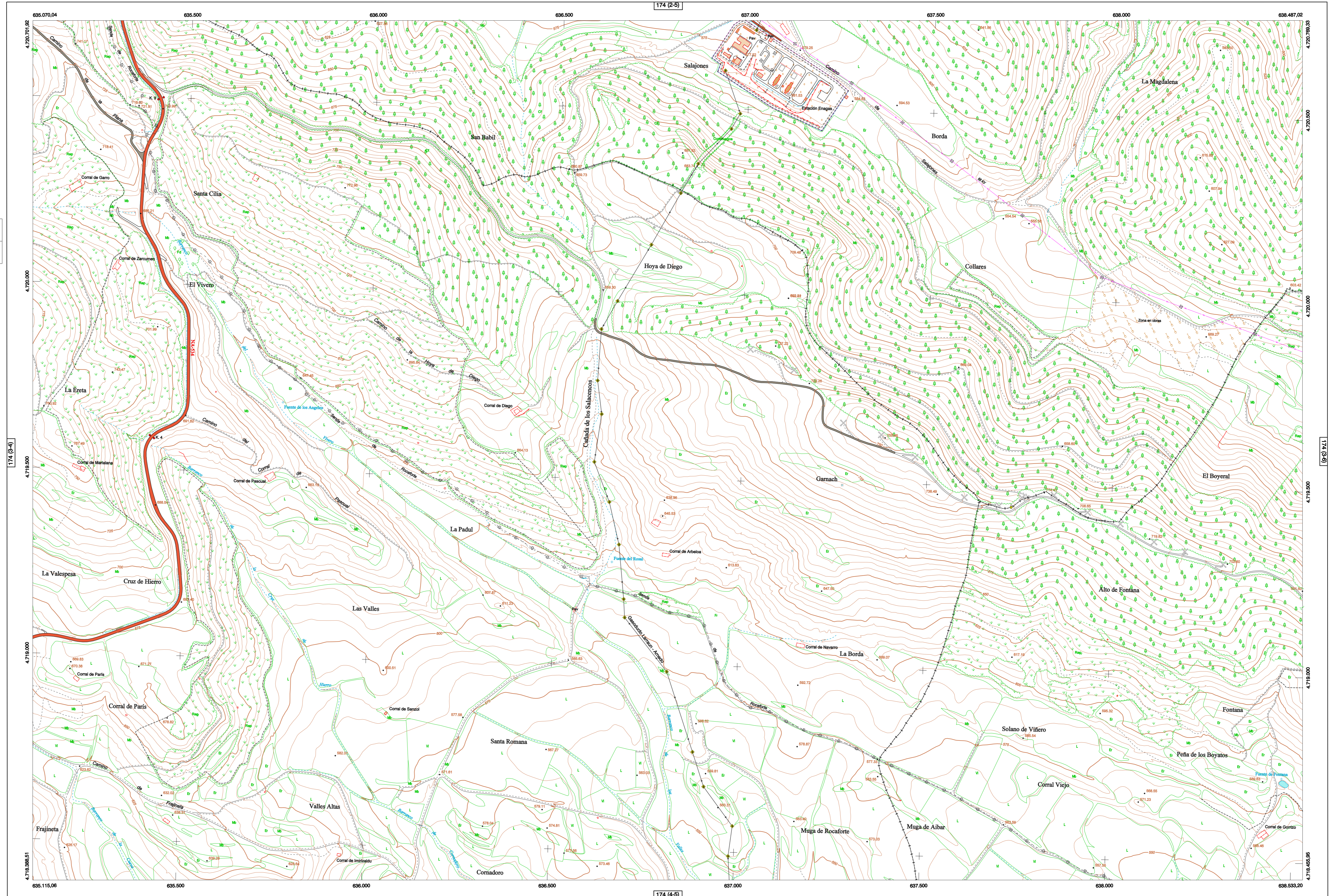


HOJA 174 (3-5)

MAPA TOPOGRÁFICO DE NAVARRA

SANTA CILIA

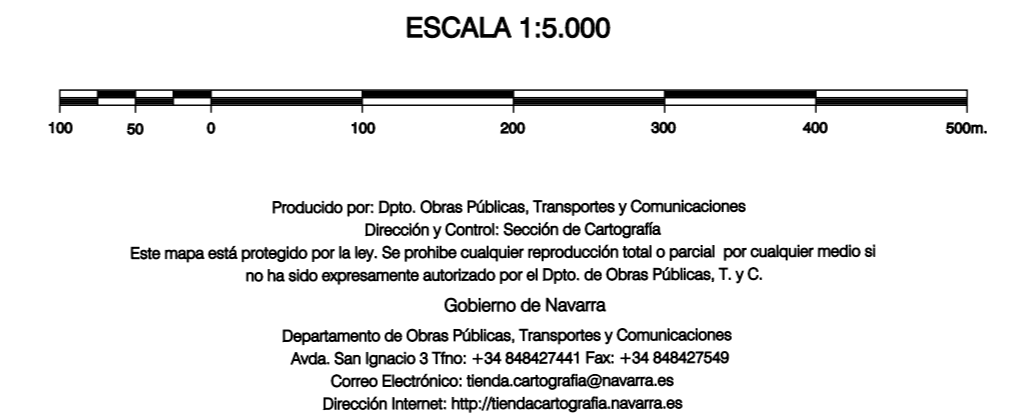
1:50.000 1:5.000  
174 3-5



- SIGNOS PUNTALES**
- Vértice geodésico 1<sup>o</sup> F orden Pict
  - Vértice red Pictoria. Punto acotado terreno, no terreno.
  - Señal (revelación alta precisión, normal, Estación Met.
  - Manoñal (revelación alta precisión, normal, Estación Met.
  - Estación: Fuente monumental, Fuente.
  - Depósito agua elevada, Nivel, Subterráneo.
  - Depósito combustible a nivel, Elevado, Abastecimiento.
  - Estacionamiento público, Edificio, Edificio público.
  - Árbol notable, Mina, Chimenea.
  - Edificio en construcción, Construcción puntual, Nave.
  - Caseta puntual, Chamizo, Invernadero.
  - Monumento Cota máx. embalsamiento, Soporte telefónico.
  - Antena parabólica, Repetidor TV y TF, Poste FCC.
  - Torre eléctrica, Poste eléctrico, Poste telefónico.
  - Molino, Molino de viento, Aerogenerador.
  - Iglesia-ermita, Hórreo, Cementerio.
  - Gasoduto, Gasolina, Cerdudo.
  - Hito kilométrico de autopista, carretera, FCC.
  - Parque Infantil, Instalaciones deportivas, Piscina.
  - Símb. Sío, Paso a nivel FCC.
  - Símb. Cueva, Dolmen.
- SIGNOS PUNTALES DE USOS DEL SUELO**
- Huerta: H Prado: Pr Arrozal: Arr Monte Bajo: Mb
  - Labor: L Viñedo: Vi Enal: En Monte Alto: Ma
  - Olivar: Ol Jardín: J Frutal: Fr Cortaulegoi: Cu
- SIGNOS LINEALES**
- Límite nación, Comunidad.
  - Límite municipio, Concejo.
  - Curva nivel dirección, Curva nivel.
  - Curva depresión dirección, Curva depresión.
  - Escarpado/Terraplén.
  - Cabeza talud, Pie Talud.
  - Zanja, Cinta transportadora.
  - Tubería, Acueducto.
  - Oleoducto, Gasoducto.
  - Cauce permanente, Vaguada.
  - Balsa, abozco, Lago.
  - Canal lineal, Canal de obra.
  - Acequia, Cuneta.
  - Senda, Camino.
  - Muro contención, Tapia, pared.
  - Cañada Real, Cañada Romana.
  - Barrical, Camino de Santiago.
  - Muralla, Puente.
  - FCC de línea, Vía doble.
  - FCC desmantelado, Zona delimitada.
  - Autopista/autopista, Carretera.
  - Plata pavimentada, Plata sin pavimentar.
  - Límite pavimento, Límite zona ajardinada.
  - Línea eléctrica, Línea telefónica.
  - Alambarda o tela metálica, Valla.
  - Veja, Soto.
- SIGNOS ZONALES**
- Frondosa (Ff)
  - Cofreces (Cf)
  - Reposición (Rp)
  - Zona arbolada (Va)
  - Chopos (Ch)
  - Salinas
  - Escombrera
  - Vertedero
  - Escollera
  - Mina
  - Bancales
  - Cartera
  - Agua intermitente
  - Zona en obras
  - Embalaje
  - Complejo e inst.



COMUNIDAD FORAL DE NAVARRA  
9 : AIBAR ↔ OIBAR  
199 : LUMBIER  
216 : SANGÜESA ↔ ZANGAZA  
216(2) : ROCARFORTE



INFORMACIÓN GENERAL

NC= Norte cuadrícula UTM  
NG= Norte Geográfico  
NM= Norte Magnético  
Convergencia de Meridianos  
 $\omega = 1^{\circ} 8' 53,29''$   
Declinación magnética para el 1 de Enero de 1996  
 $\delta = 3^{\circ} 22'$  Oeste

Datos referidos al centro de la hoja

INFORMACIÓN GEODÉSICA Y CARTOGRÁFICA

Sistema Geodésico de Referencia ED50.  
Elipeoide Internacional de Hayford, Datum Potsdam.  
Longitudes referidas al Meridiano de Greenwich.  
Latitudes referidas al Ecuador.  
Alturas referidas al nivel medio del mar en Alicante.  
Proyección U.T.M. Huso 30 Zona T.  
Equidistancia de las curvas de nivel 5 m.

INFORMACIÓN COMPLEMENTARIA

Vuelo digital: G.S.D.: 25 cm., Agosto 2009. Realizado por: Tracasa  
Edición: Octubre 2010. Realizado por: Tracasa.  
Límites Administrativos: Servicio de Riqueza Territorial.  
Toponimia: Dirección General de Universidades y Política Lingüística