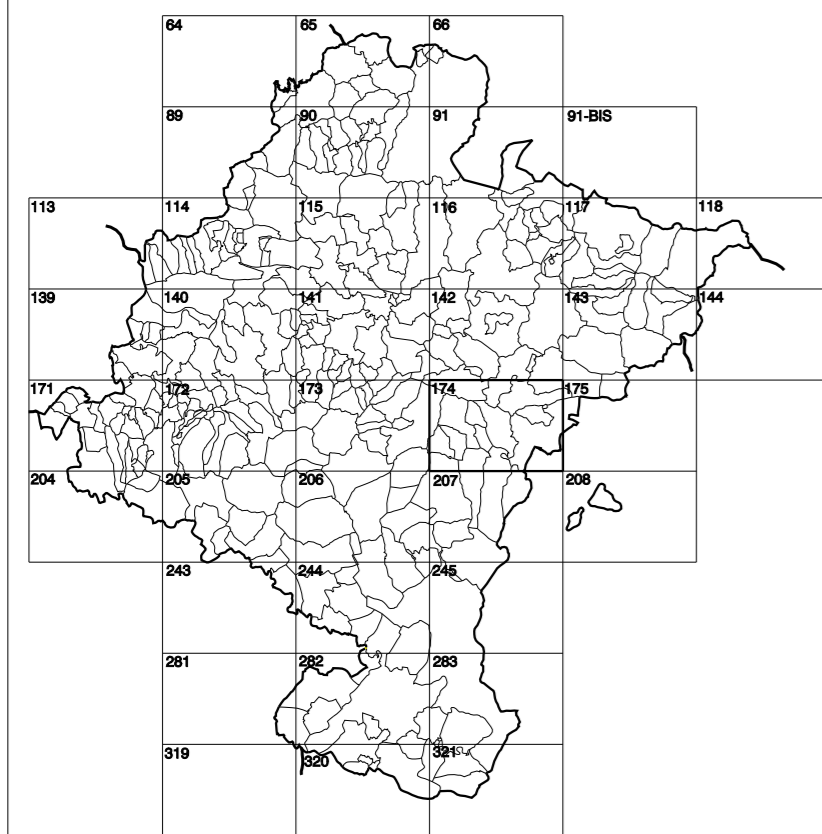


**GOBIERNO DE NAVARRA**  
DEPARTAMENTO DE OBRAS PÚBLICAS  
TRANSPORTES Y COMUNICACIONES

SERVICIO DE PROYECTOS, FERROCARRILES  
Y OBRAS HIDRÁULICAS

DIVISIÓN DEL TERRITORIO EN HOJAS DEL MTN50



HOJA 174 (4-2)

**SIGNOS PUNTALES**

- Vértice geodésico 19'47' orden JRC
- Vértice red figurada. Punto acotado terreno, no terreno.
- Señal nivelación alta precisión, normal, Estación Met.
- Manantial natural. Abreviador. Pozo.
- Estanque. Fuente monumental. Fuente.
- Depósito agua elevado. Nivel. Subterráneo.
- Depósito combustible a nivel. Elevado. Abastecimiento.
- Estacionamiento público. Edificio. Edificio público.
- Árbor rotabile. Mina. Chimenea.
- Edificio en construcción. Construcción puntual. Nave.
- Caseta puntual. Chamizo. Invernadero.
- Monumento. Cota máx. embalsamiento. Soporte telefónico.
- Antena parabólica. Repetidor TV y TF. Poste FCCC.
- Torre eléctrica. Poste eléctrico. Poste telefónico.
- Molino. Molino de viento. Aerogenerador.
- Iglesia. Ermita. Hórreo. Cementerio.
- Geoducto. Gasolina. Cerdado.
- Hito kilométrico de autopista, carretera, FCCC.
- Parque infantil. Instalaciones deportivas. Piscina.
- Símb. Sío. Paso a nivel FCCC.
- Símb. Cueva. Dohlen.

**SIGNOS PUNTALES DE USOS DEL SUELO**

- Huerta: H
- Prado: Pr
- Arrozal: Arr
- Monte Bajo: MB
- Labor: L
- Vivado: Vi
- Estal: Est
- Monte Alto: Ma
- Olivar: Ol
- Jardín: J
- Frutal: Fr
- Construccion: CU

**SIGNOS LINEALES**

- Límite nación. Comunidad.
- Límite municipio. Concejo.
- Cuna nivel derecha. Cuna nivel.
- Cuna depresión derecha. Cuna depresión.
- Escarpado Terrapén.
- Cabeza talud. Pie Talud.
- Zanja. Cinta transportadora.
- Tubería. Acueducto.
- Oleoducto. Gasoducto.
- Cauce permanente. Vaguada.
- Balsa. abrozo. Lago.
- Canal lineal. Canal de obra.
- Acoyala. Cuneta.
- Senda. Cammino.
- Muro contención. Tapia. pared.
- Cañada Real. Cazada Romana.
- Bancal. Camino de Santiago.
- Muralla. Puente.
- FCCC. Vía Grieta. Vía doble.
- FCCC desmantelado. Zona delimitada.
- Autopista. Carretera.
- Pista pavimentada. Pista sin pavimentar.
- Límite pavimento. Límite zona ajardinada.
- Línea eléctrica. Línea telefónica.
- Alberca o isla mediana. Valla.
- Veje. Seto.

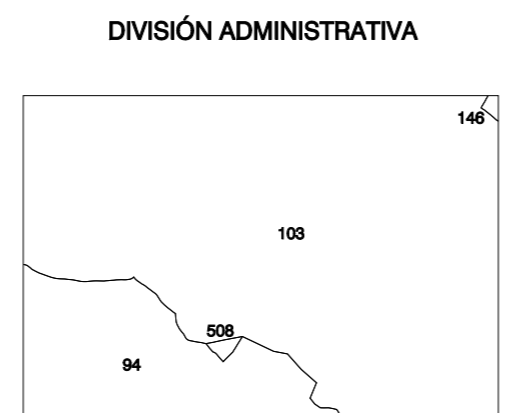
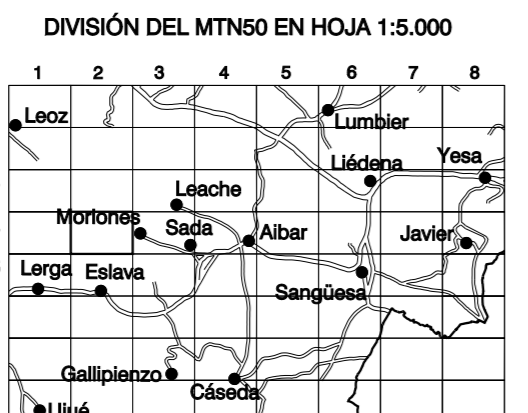
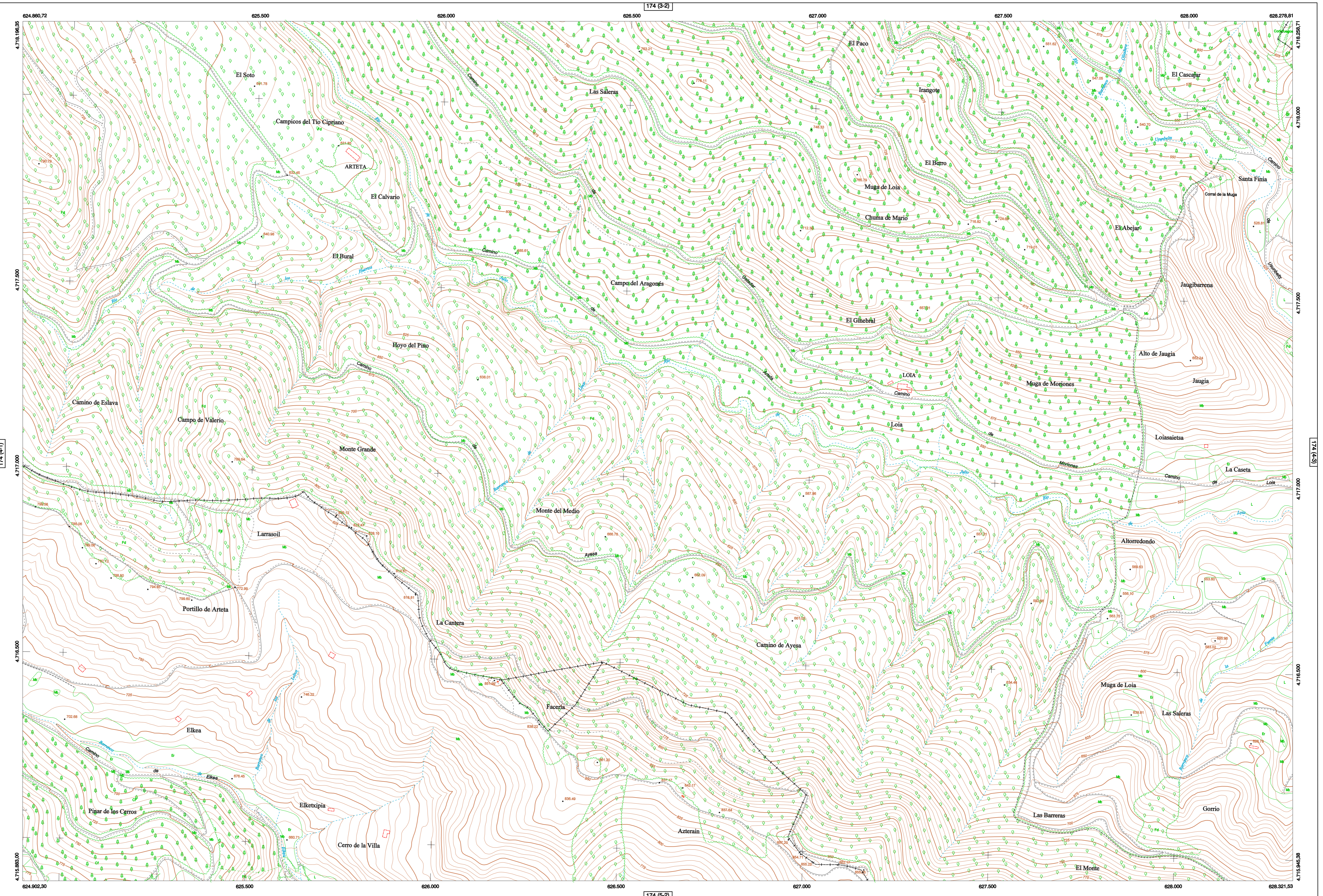
**SIGNOS ZONALES**

- Frondosa (F)
- Conifera (C)
- Rebosada (Re)
- Zona arbolada (A)
- Chopero (Ch)
- Salina
- Escombrera
- Vertedero
- Escollera
- Mina
- Bancal
- Carriera
- Agua intermitente
- Zona en obra
- Embalse
- Complejo e inst.

MAPA TOPOGRÁFICO DE NAVARRA

LOIA

1:50.000  
174  
1:5.000  
4-2



COMUNIDAD FORAL DE NAVARRA  
94 : ESLAVA  
103 : EZPOUGUI  
146 : LEACHE  
508 : FACERÍA 08

ESCALA 1:5.000

Producido por: Datos. Obras Públicas, Transportes y Comunicaciones  
Dirección y Control: Sección de Cartografía

Este mapa está protegido por la ley. Se prohíbe cualquier reproducción total o parcial por cualquier medio si no ha sido expresamente autorizado por el Departamento de Obras Públicas, T y C.

Gobierno de Navarra  
Departamento de Obras Públicas, Transportes y Comunicaciones  
Avenida San Ignacio 3. Tfno: +34 948427441 Fax: +34 948427549  
Correo Electrónico: [seccioncartografia@navarra.es](mailto:seccioncartografia@navarra.es)  
Dirección Internet: <http://seccioncartografia.navarra.es>

INFORMACIÓN GENERAL

NC= Norte cuadrícula UTM  
NG= Norte Geográfico  
NM= Norte Magnético  
Convergencia de Meridianos  
 $\omega = 19^{\circ} 53,22'$   
Declinación magnética para el 1 de Enero de 1996  
 $\delta = 3^{\circ} 22'$  Oeste

Datos referidos al centro de la hoja

INFORMACIÓN GEODÉSICA Y CARTOGRÁFICA

Sistema Geodésico de Referencia EDSO.  
Elipsoido Internacional de Hayford. Datum Potsdam.  
Longitudes referidas al Meridiano de Greenwich.  
Latitudes referidas al Ecuador.  
Alturas referidas al nivel medio del mar en Alicante.  
Proyección U.T.M. Huso 30 Zona T.  
Equidistancia de las curvas de nivel 5 m.

INFORMACIÓN COMPLEMENTARIA

Vuelo digital: G.S.D.: 25 cm., Agosto 2009. Realizado por: Tracasa  
Edición: Octubre 2010. Realizado por Tracasa.  
Límites Administrativos: Servicio de Riposte Territorial.  
Toponimia: Dirección General de Universidades y Política Lingüística

