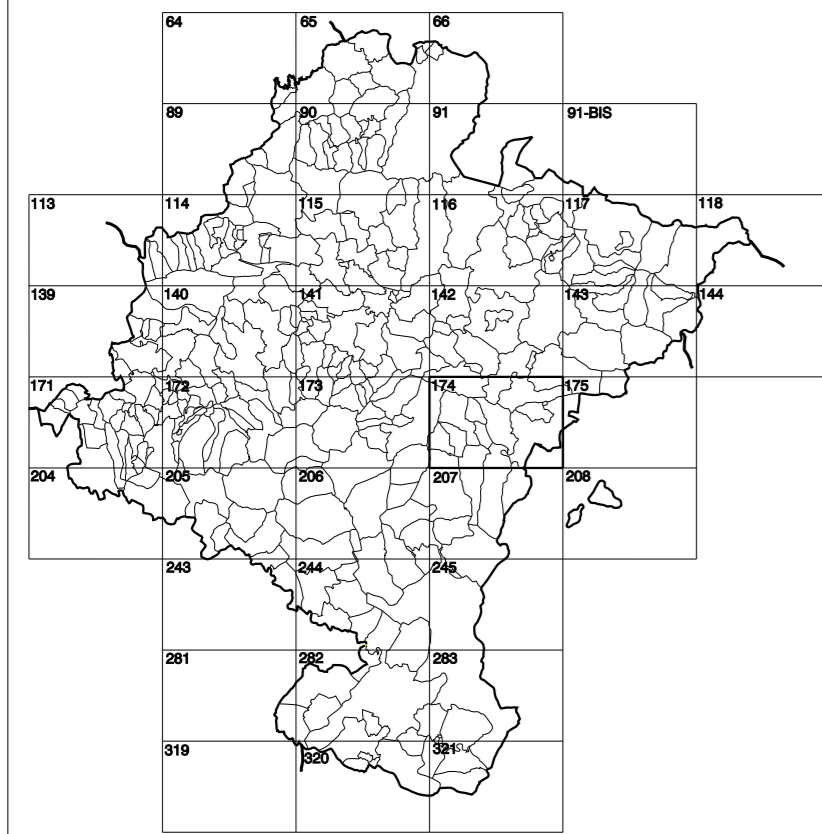


GOBIERNO DE NAVARRA
DEPARTAMENTO DE OBRAS PÚBLICAS
TRANSPORTES Y COMUNICACIONES

SERVICIO DE PROYECTOS, FERROCARRILES
Y OBRAS HIDRÁULICAS

DIVISIÓN DEL TERRITORIO EN HOJAS DEL MTN50



HOJA 174 (4-3)

SIGNOS PUNTALES

- Vértice geodésico 11° F orden 1st
- Vértice red Pignora. Punto acotado terreno, no terreno.
- Señal (revelación alta precisión, normal, Estación Met.
- Marca nivel: Altimétrico. Puntos
- Estación: Fuente monumental. Fuente.
- Depósito agua elevada. Nivel. Subterráneo.
- Depósito combustible a nivel. (Elevado. Abastecimiento).
- Estacionamiento público. Edificio. Edificio público.
- Árbol notable. Mina. Chimenea.
- Edificio en construcción. Construcción puntual. Nave.
- Caseta puntual. Chanzos. Invernadero.
- Monumento. Cota máx. embalsamiento. Soporte telefónico.
- Antena parabólica. Repetidor TV y TF. Poste FCCC.
- Torre eléctrica. Poste eléctrico. Poste telefónico.
- Molino. Molino de viento. Aerogenerador.
- Iglesia-ermita. Hórreo. Cementerio.
- Gasoducto. Gasolinería. Cerdado.
- Hito kilométrico de autopista, carretera, FCCC.
- Parque infantil. Instalaciones deportivas. Piscina.
- Señal. Selo. Paso a nivel FCCC.
- Sema. Cuerva. Delinear.

SIGNOS PUNTALES DE USOS DEL SUELO

- Huerto: H Prado: Pr Arrozal: Arr Monte Bajo: Mb
- Labor: L Viñedo: Vi Enal: En Monte Alto: Ma
- Oliver: Ol Jardín: J Frutal: Fr Cortaulegoi: Cu

SIGNOS LINEALES

- Límite nación. Comunidad.
- Límite municipio. Concejo.
- Curva nivel dirección. Curva nivel.
- Curva depresión dirección. Curva depresión.
- Escarpado Terrapén.
- Cabeza leud. Pie Talud.
- Zanja. Cinta transportadora.
- Tubería. Acueducto.
- Oleoducto. Gasoducto.
- Cauce permanente. Vaguada.
- Balsa, abozco. Lago.
- Canal lineal. Canal de obra.
- Acoyala. Cuneta.
- Senda. Camino.
- Muro contención. Tapia, pared.
- Cafada Real. Calzada Romana.
- Barral. Camino de Santiago.
- Muralla. Puente.
- FCCC. Vía única. Vía doble.
- FCCC desmantelado. Zona delimitada.
- Autopista/autopista. Carretera.
- Plata pavimentada. Plata sin pavimentar.
- Límite pavimento. Límite zona ajardinada.
- Línea eléctrica. Línea telefónica.
- Almadraba o tela metálica. Valla.
- Vanja. Selo.

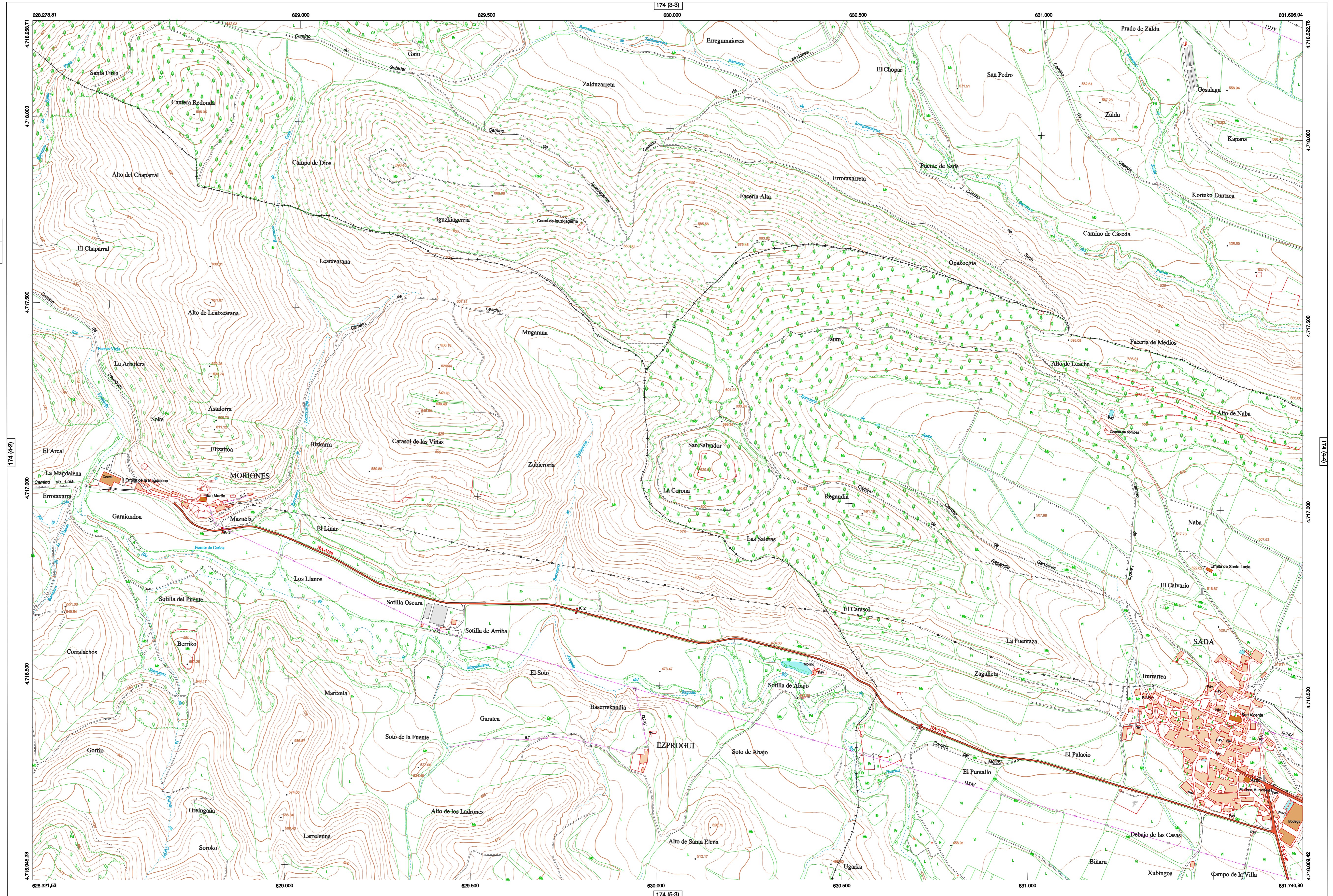
SIGNOS ZONALES

- Frondosa (F)
- Cortices (C)
- Reposición (Rp)
- Zona arbolada (A)
- Chopos (Ch)
- Salinas
- Escombrera
- Vertedero
- Escollera
- Mina
- Bancales
- Carriera
- Agua intermitente
- Zona en obras
- Embalse
- Complejo e. inst.

MAPA TOPOGRÁFICO DE NAVARRA

SADA

1:50.000	1:5.000
174	4-3



COMUNIDAD FORAL DE NAVARRA
103 : EZPROGUI
146 : LEACHE
212 : SADA

ESCALA 1:5.000

Producido por: Datos, Obras Públicas, Transportes y Comunicaciones
Dirección y Control: Sección de Cartografía
Este mapa está protegido por la ley. Se prohíbe cualquier reproducción total o parcial por cualquier medio si no ha sido expresamente autorizado por el Departamento de Obras Públicas, T y C.
Gobierno de Navarra
Departamento de Obras Públicas, Transportes y Comunicaciones
Avda. San Ignacio 3. Tfno: +34 948427441 Fax: +34 948427549
Correo Electrónico: datos.cartografia@navarra.es
Dirección Internet: <http://datos.cartografia.navarra.es>

INFORMACIÓN GENERAL

NC= Norte cuadrícula UTM
NG= Norte Geográfico
NM= Norte Magnético
Convergencia de Meridianos
 $\alpha = 1^{\circ} 4' 53,29''$
Declinación magnética para el 1 de Enero de 1996
 $\delta = 3^{\circ} 22' \text{ Oeste}$
Datos referidos al centro de la hoja

INFORMACIÓN GEODÉSICA Y CARTOGRÁFICA

Sistema Geodésico de Referencia ED50.
Elipsoido Internacional de Hayford. Datum Potsdam.
Longitudes referidas al Meridiano de Greenwich.
Latitudes referidas al Ecuador.
Altitudes referidas al nivel medio del mar en Alicante.
Proyección U.T.M. Huso 30 Zona T.
Equidistancia de las curvas de nivel 5 m.

INFORMACIÓN COMPLEMENTARIA

Vuelo digital: G.S.D.: 25 cm., Agosto 2009. Realizado por: Tracasa
Edición: Octubre 2010. Realizado por: Tracasa
Límites Administrativos: Servicio de Reposa Territorial.
Toponimia: Dirección General de Universidades y Política Lingüística