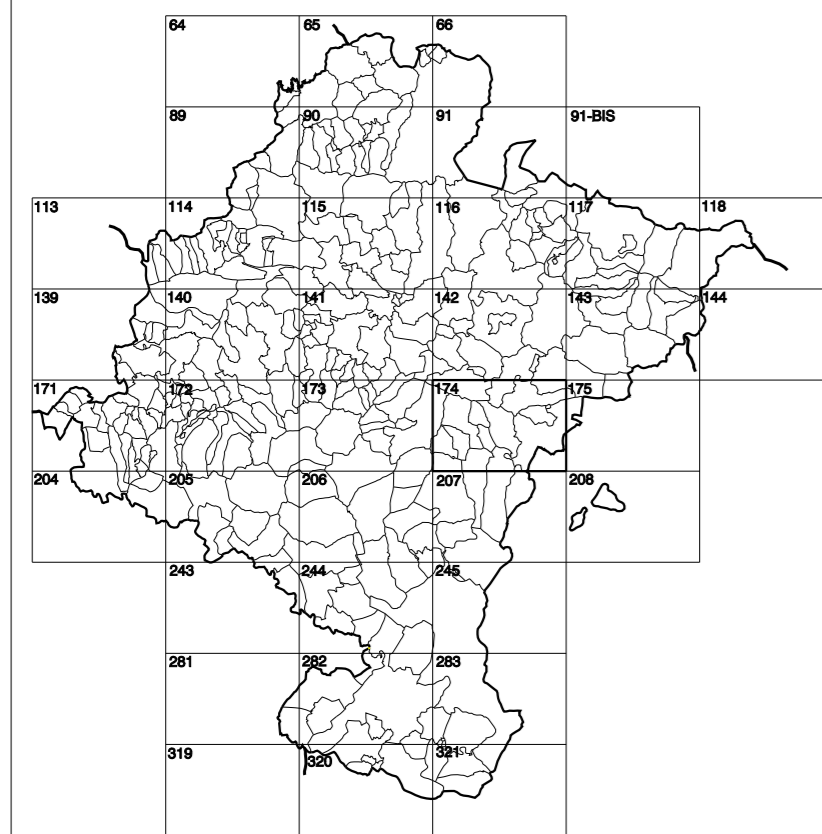


GOBIERNO DE NAVARRA
DEPARTAMENTO DE OBRAS PÚBLICAS
TRANSPORTES Y COMUNICACIONES

SERVICIO DE PROYECTOS, FERROCARRILES
Y OBRAS HIDRÁULICAS

DIVISIÓN DEL TERRITORIO EN HOJAS DEL MTN50



HOJA 174 (4-7)

SIGNOS PUNTALES

- Vértice geodésico 11"4º orden:
- Vértice red regular: Punto acotado terreno, no terreno.
- Señal revelación alta precisión, normal: Estación Met.
- Manantial nacido: Aliviadero, Pozo.
- Estanque: Fuente monumental, Fuente.
- Depósito agua elevado: Nivel, Subterráneo.
- Depósito combustible a nivel: Elevado, Abastecimiento.
- Estacionamiento público: Edificio, Edificio público.
- Árbol notado: Mina, Chimenea.
- Edificio en construcción: Construcción puntual, Nave.
- Caseta puntual: Chanzó, Invernadero.
- Monumento: Cota más, embalsamiento, Sports teleférico.
- Antena parabólica: Repetidor TV y TF, Poste FCCO.
- Torre eléctrica: Poste eléctrico, Poste telefónico.
- Molino: Molino de viento, Aerogenerador.
- Iglesia-ermita: Horno, Cementerio.
- Gasoducto: Gasolina, Oleoducto.
- Hito kilométrico de autopista, carretera, FCCO.
- Parque infantil: Instalaciones deportivas: Piscina.
- Símb. Sío: Pasa a nivel FCCO.
- Símb. Cueva: Dolmen.

SIGNOS PUNTALES DE USOS DEL SUELO

- Huerta: H Prado: Pr Arrozal: Ar Monte Bajo: MB
- Labor: L Vivero: Vi Erval: Er Monte Alto: MA
- Olivar: Ol Jardín: J Frutal: Fr Constanjeos: CU

SIGNOS LINEALES

- Límite nación: Comunidad.
- Límite municipio: Concejo.
- Cuna nivel director. Cuna nivel.
- Cuna depresión director. Cuna depresión.
- Escarpado: Terzaghi.
- Cabeza talud: Pie Talud.
- Zanja: Cota transportadora.
- Tubería: Acueducto.
- Coleoducto: Gasoducto.
- Cauce permanente: Vaguada.
- Balsa, alberca: Lago.
- Canal lineal: Canal de obra.
- Alojuela: Curata.
- Senda: Camino.
- Muro contención: Tapia, pared.
- Cañada Real: Cazada Romana.
- Banca: Camino de Santiago.
- Muralla: Puente.
- FCCO vía única: Vía doble.
- FCCO desmantelado: Zona delimitada.
- Autopista: Autovía: Carretera.
- Plata pavimentada: Plata sin pavimentar.
- Límite pavimento: Límite zona ajardinada.
- Línea eléctrica: Línea telefónica.
- Albercado o tela metálica: Valla.
- Verja: Seto.

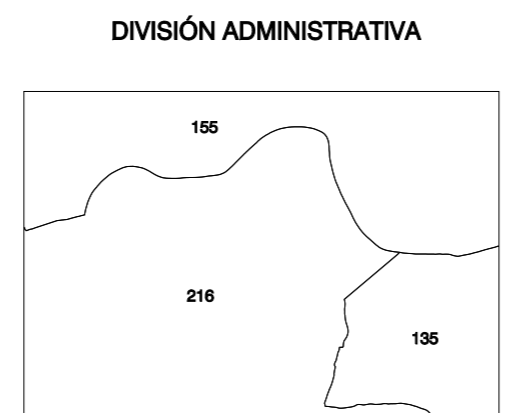
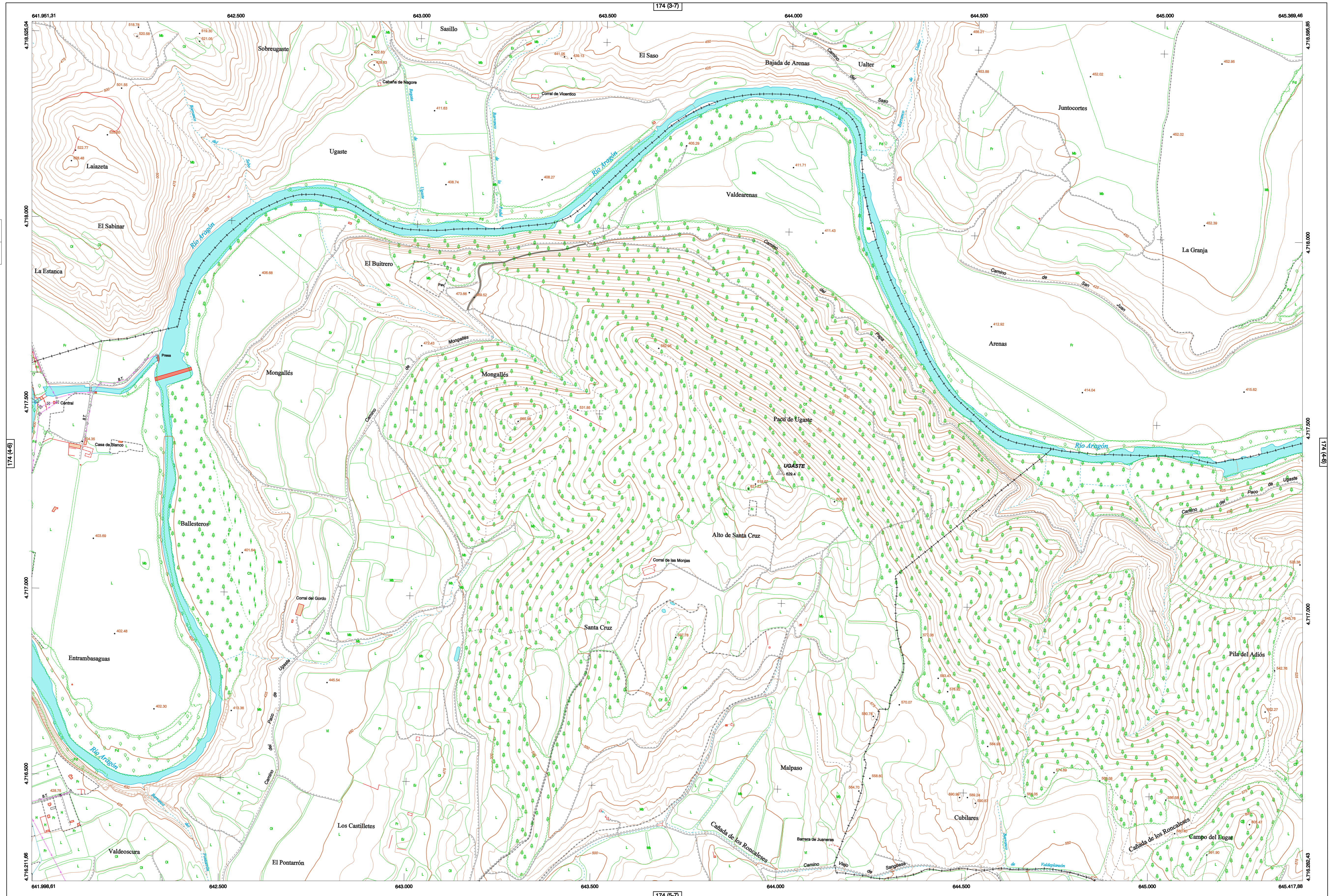
SIGNOS ZONALES

- Frondosa (F):
- Conifera (C):
- Repoblación (Re):
- Zona arbolada (Ar):
- Copaxa (C):
- Selva:
- Escobrosa:
- Verdeadero:
- Escollera:
- Mina:
- Bancal:
- Carretera:
- Agua intermitente:
- Zona en obras:
- Embalse:
- Complejo e nat.:

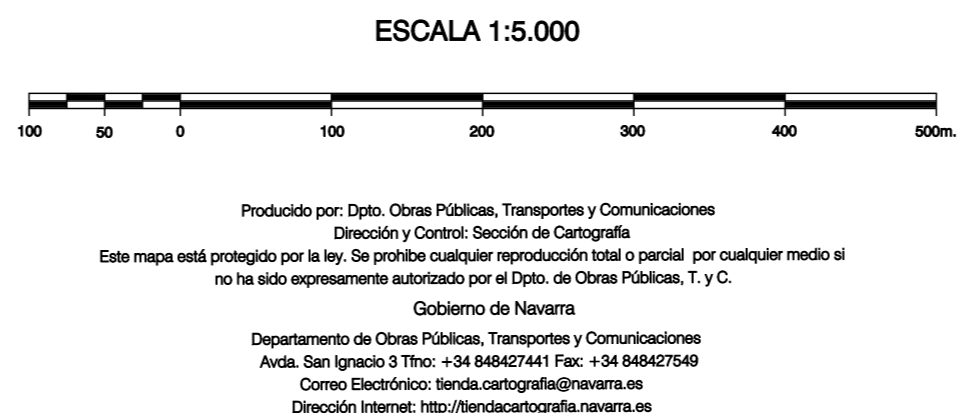
MAPA TOPOGRÁFICO DE NAVARRA

UGASTE

1:50.000 1:5.000
174 4-7



COMUNIDAD FORAL DE NAVARRA
135 : JAVIER
136 : LEIZORNA
216 : SANGÜESA - ZANGOZA



INFORMACIÓN GENERAL

NC= Norte cuadrícula UTM
NG= Norte Geográfico
NM= Norte Magnético
Convergencia de Meridianos
 $\alpha = 1^{\circ} 41' 53,29''$
Declinación magnética para el 1 de Enero de 1996
 $\delta = 3^{\circ} 22'$ Oeste
Datos referidos al centro de la hoja

INFORMACIÓN GEODÉSICA Y CARTOGRÁFICA

Sistema Geodésico de Referencia ED50.
Elipsoide Internacional de Hayford Datum Potsdam.
Longitudes referidas al Meridiano de Greenwich.
Altitudes referidas al Ecuador.
Altitudes referidas al nivel medio del mar en Alicante.
Proyección U.T.M. Huso 30 Zona T.
Equidistancia de las curvas de nivel 5 m.

INFORMACIÓN COMPLEMENTARIA

Vuelo digital: G.S.D.: 25 cm., Agosto 2009. Realizado por: Tracasa
Edición: Octubre 2010. Realizado por Tracasa.
Límite Administrativo: Servicio de Riqueza Territorial.
Toponimia: Dirección General de Universidades y Política Lingüística