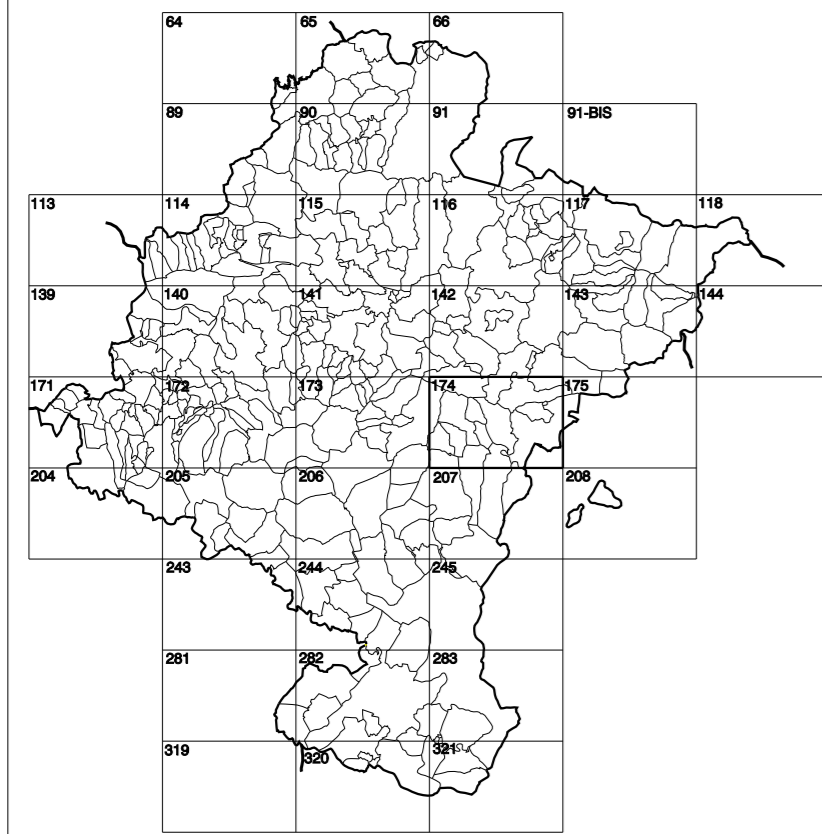


GOBIERNO DE NAVARRA
DEPARTAMENTO DE OBRAS PÚBLICAS
TRANSPORTES Y COMUNICACIONES

SERVICIO DE PROYECTOS, FERROCARRILES
Y OBRAS HIDRÁULICAS

DIVISIÓN DEL TERRITORIO EN HOJAS DEL MTN50

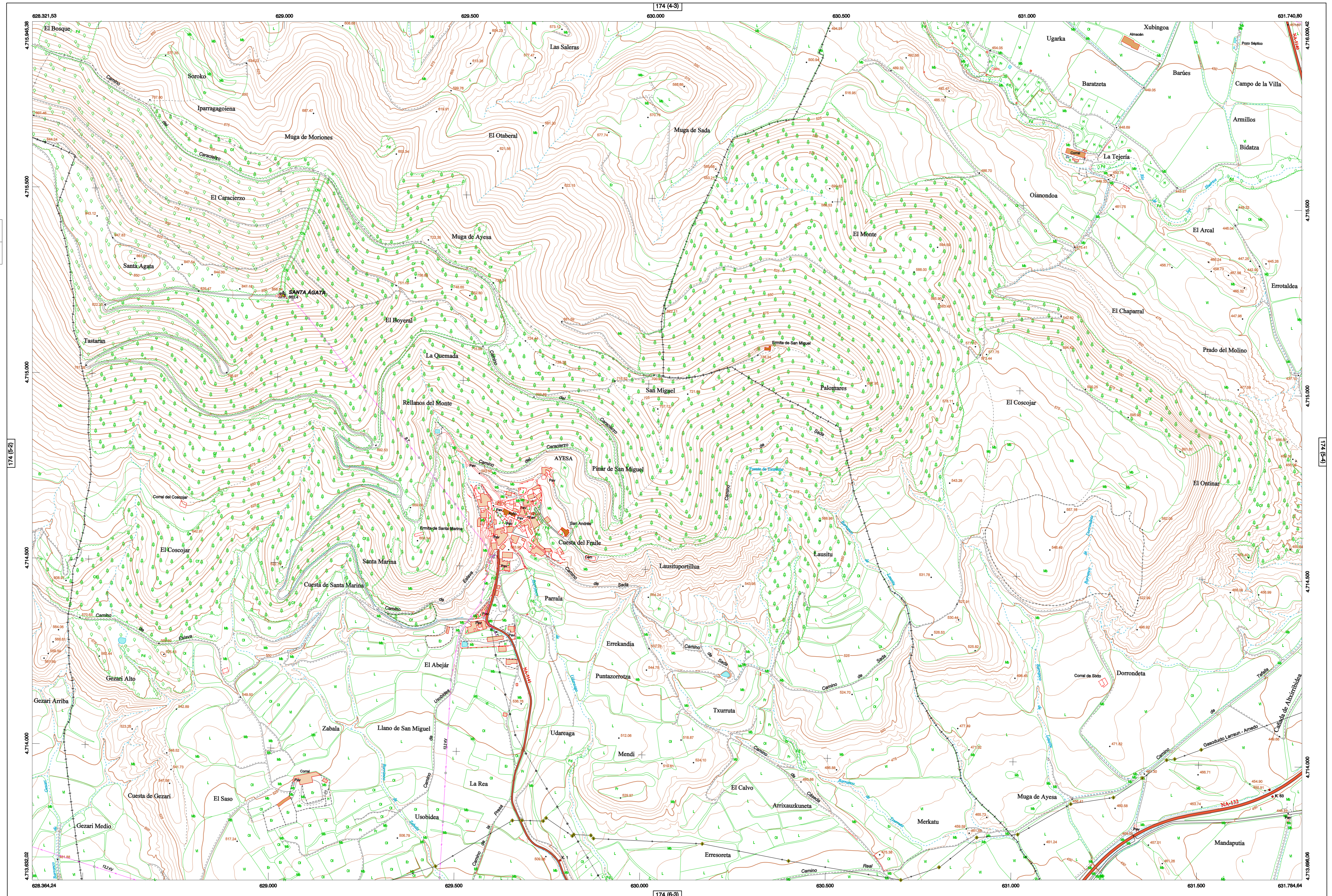


HOJA 174 (5-3)

MAPA TOPOGRÁFICO DE NAVARRA

AYESA

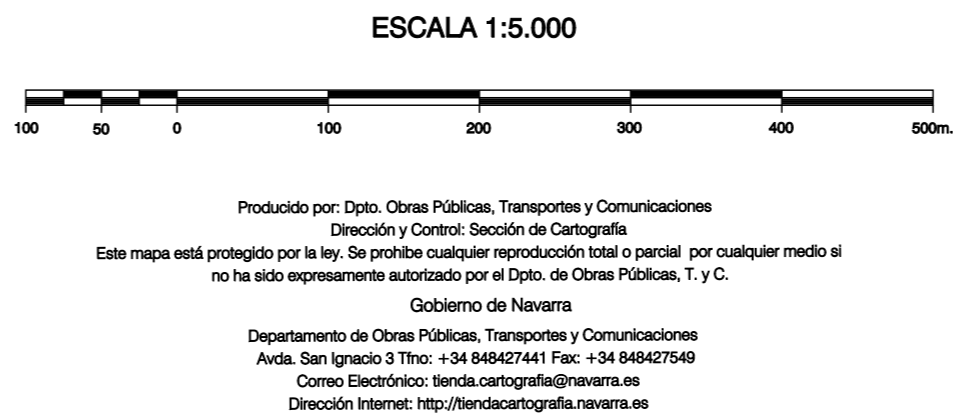
1:50.000 1:5.000
174 5-3



- SIGNOS PUNTALES**
- Vértice geodésico 11° F orden. Pto.
 - Vértice red Pignera. Punto acotado terreno, no terreno.
 - Señal (revelación alta precisión, normal, Estación Met.
 - Macrorred nacional. Abastecedor. Pozo.
 - Estanque. Fuente monumental. Fuente.
 - Depósito agua elevada. Nivel. Subterráneo.
 - Depósito combustible a nivel. (Elevado. Abastecimiento).
 - Estacionamiento público. Edificio. Edificio público.
 - Árbol notable. Mina. Chimenea.
 - Edificio en construcción. Construcción puntual. Nave.
 - Caseta puntual. Chanzos. Invernadero.
 - Monumento.Cota máx. embalsamiento.Sopote telefónico.
 - Antena parabólica. Repetidor TV y TF. Poste FCC.
 - Torre eléctrica. Poste eléctrico. Poste telefónico.
 - Molino. Molino de viento. Aerogenerador.
 - Iglesia-ermita. Hórreo. Cementerio.
 - Gasoducto. Gasolina. Cerdado.
 - Hito kilométrico de autopista, carretera, FCC.
 - Parque Infantil. Instalaciones deportivas. Piscina.
 - Señal. Sfo. Paso a nivel FCC.
 - Sima. Cueva. Dolmen.
- SIGNOS PUNTALES DE USOS DEL SUELO**
- Huerta: H Prado: Pr Arrozal: Arr Monte Bajo: Mb
 - Labor: L Viñedo: Vi Enal: Er Monte Alto: Ma
 - Olivar: Ol Jardín: J Frutal: Fr Cortaulegoi: Cu
- SIGNOS LINEALES**
- Límite nación. Comunidad.
 - Límite municipio. Concejo.
 - Curva nivel derecha. Curva nivel.
 - Curva depresión derecha. Curva depresión.
 - Escarpado Terrapén.
 - Cabeza talud. Pie Talud.
 - Zanja. Cista transportadora.
 - Tubería. Acueducto.
 - Oleoducto. Gasoducto.
 - Cauce permanente. Vaguada.
 - Balsa, abasco. Lago.
 - Canal lineal. Canal de obra.
 - Acequia. Cuneta.
 - Senda. Camino.
 - Muro contención. Tapia, pared.
 - Cañada Real. Calzada Romana.
 - Barrical. Camino de Santiago.
 - Muralla. Puente.
 - FCC de Grúa. Vía doble.
 - FCC desmantelado. Zona delimitada.
 - Autopista,autovía. Carretera.
 - Plata pavimentada. Plata sin pavimentar.
 - Límite pavimento. Límite zona ajardinada.
 - Línea eléctrica. Línea telefónica.
 - Alambarda o tela metálica. Valla.
 - Veja. Soto.
- SIGNOS ZONALES**
- Frondosa (F)
 - Coníferas (C)
 - Rebosadura (Rp)
 - Zona arbolada (A)
 - Choperas (Ch)
 - Salinas
 - Escombrera
 - Vertedero
 - Escollera
 - Mina
 - Bancales
 - Carriera
 - Agua intermitente
 - Zona en obras
 - Embalaje
 - Complejo e. inst.



COMUNIDAD FORAL DE NAVARRA
94 ELLAN
101 ESPROGU
103(I) AYESA
212 SADA



INFORMACIÓN GENERAL

NG= Norte cuadrícula UTM
NMG= Norte Geográfico
NMG= Norte Magnético
Convergencia de Meridianos
 $\alpha = 11^{\circ} 45' 53,29''$
Declinación magnética para el 1 de Enero de 1996
 $\delta = 3^{\circ} 22' \text{ Oeste}$
Datos referidos al centro de la hoja

INFORMACIÓN GEODÉSICA Y CARTOGRÁFICA

Sistema Geodésico de Referencia ED50.
Elipsoido Internacional de Hayford, Datum Potsdam.
Longitudes referidas al Meridiano de Greenwich.
Latitudes referidas al Ecuador.
Altitudes referidas al nivel medio del mar en Alicante.
Proyección U.T.M. Huso 30 Zona T.
Equidistancia de las curvas de nivel 5 m.

INFORMACIÓN COMPLEMENTARIA

Vuelo digital: G.S.D.: 25 cm., Agosto 2009. Realizado por: Tracasa
Edición: Octubre 2010. Realizado por: Tracasa
Límites Administrativos: Servicio de Riqueza Territorial.
Toponimia: Dirección General de Universidades y Política Lingüística

