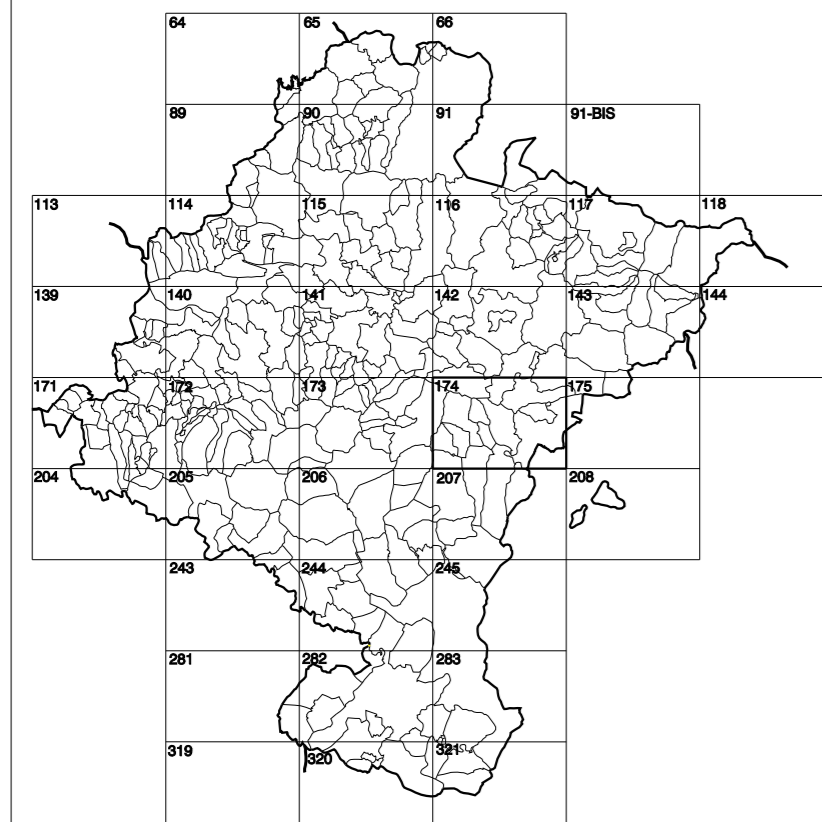


**GOBIERNO DE NAVARRA**  
DEPARTAMENTO DE OBRAS PÚBLICAS  
TRANSPORTES Y COMUNICACIONES

SERVICIO DE PROYECTOS, FERROCARRILES  
Y OBRAS HIDRÁULICAS

DIVISIÓN DEL TERRITORIO EN HOJAS DEL MTN50



HOJA 174 (5-7)

**SIGNOS PUNTUALES**

- Vertice geodésico 1º y 2º orden. Pta.
- Vertice red Regente. Punto acotado terreno, no terreno.
- Señal revelación alta presión, normal, Estación Met.
- Manantial reciente. Abrevadero. Pozo.
- Estanco. Fuente monumental. Fuente.
- Depósito agua elevado. Nivel. Subterráneo.
- Depósito combustible a nivel. Depósito. Abastecimiento.
- Establecimiento público. Edificio. Edificio público.
- Año notado. Mina. Chimenea.
- Edificio en construcción. Conexión puntual. Nave.
- Caseta puntual. Chanzó. Invernadero.
- Monumento. Cota más. embalsamiento. Soporte telefónico.
- Antena parabólica. Repetidor TV y TF. Poste FCCC.
- Torre eléctrica. Poste eléctrico. Poste telefónico.
- Molino. Molino de viento. Aerogenerador.
- Iglesia. Ermita. Horno. Cementerio.
- Gasoducto. Gasoducto. Oleoducto.
- Hito kilométrico de autopista, carretera, FCCC.
- Parque infantil. Instalaciones deportivas. Piscina.
- Símb. Sico. Paso a nivel FCCC.
- Sima. Cueva. Dolmen.

**SIGNOS PUNTUALES DE USOS DEL SUELO**

- Huerta: H Prado: Pr Arrozal: Ar Monte Bajo: MB
- Labor: L Vivero: Vi Erval: Er Monte Alto: Ma
- Olivear: Ol Jardín: J Frutal: Fr Contratiempo: Ct

**SIGNOS LINEALES**

- Límite nación. Comunidad.
- Límite municipio. Concejo.
- Curva nivel directora. Curva nivel.
- Curva depresión directora. Curva depresión.
- Escarpado. Terraplén.
- Cabeza talud. Pie Talud.
- Zanja. Cinta transportadora.
- Tubería. Acueducto.
- Coleoducto. Gasoducto.
- Cauce permanente. Vaguada.
- Balsa. alberca. Lago.
- Canal (línea). Canal de obra.
- Acequia. Cuneta.
- Senda. Camino.
- Muro contraincendio. Tapia. pared.
- Cañada Real. Cañada Romana.
- Banca. Camino de Santiago.
- Muralta. Puente.
- FCCC vía única. Vía doble.
- FCCC desmantelado. Zona delimitada.
- Autopista. Autovía. Carretera.
- Pista pavimentada. Pista sin pavimentar.
- Límite pavimento. Límite zona ajardinada.
- Línea eléctrica. Línea telefónica.
- Alimentación o línea telefónica. Valle.
- Verja. Seto.

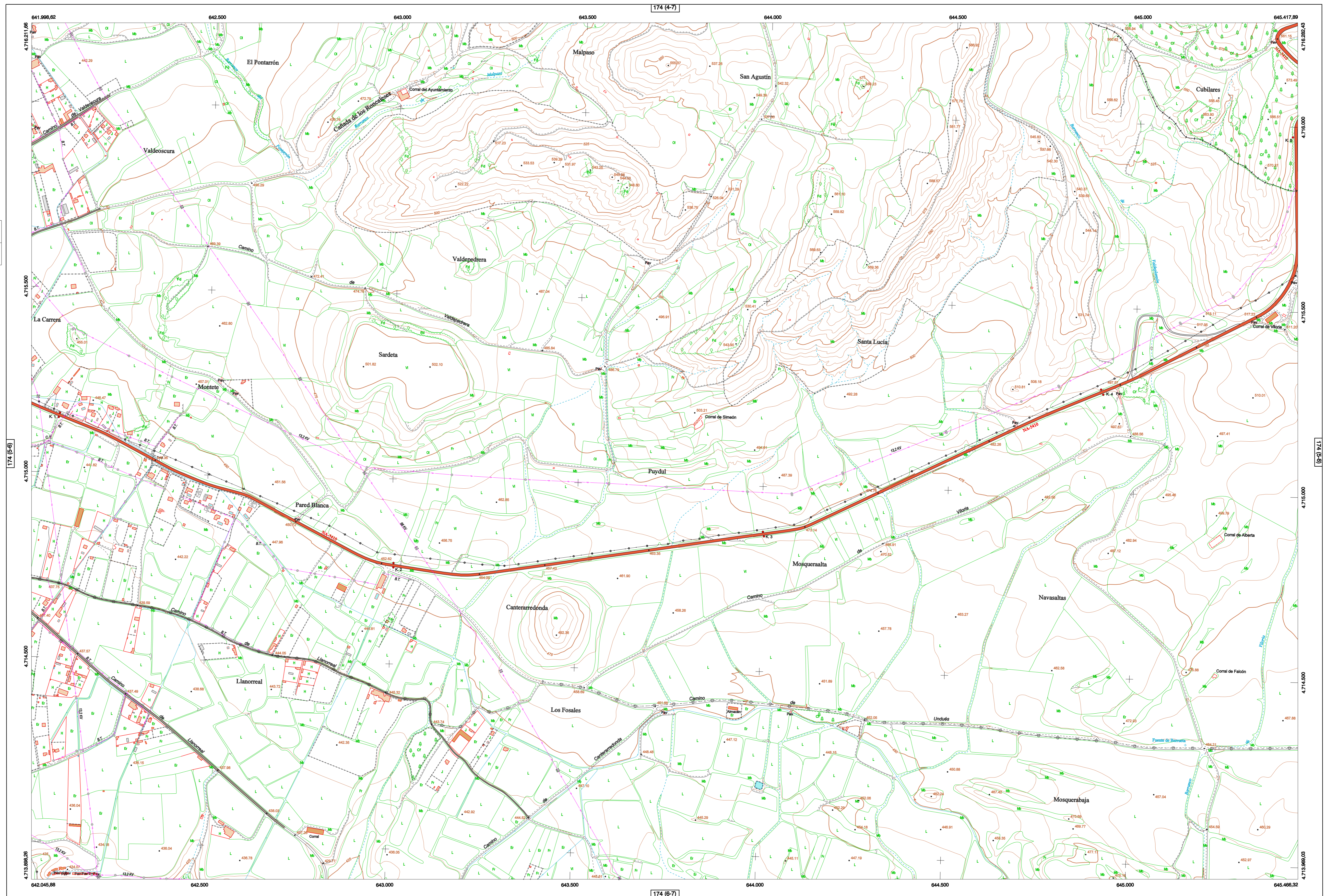
**SIGNOS ZONALES**

- Frondosa (Ff)
- Coníferas (Cf)
- Reposición (Re)
- Zona arbolada (Za)
- Croquis (Cr)
- Salinas
- Escorrentía
- Vertedero
- Escollera
- Mina
- Bancaltes
- Cantera
- Agua intermitente
- Zona en obras
- Embalse
- Complejo e. nat.

MAPA TOPOGRÁFICO DE NAVARRA

PUYDUL

1:50.000 1:50.000  
174 5-7



**DIVISIÓN DEL MTN50 EN HOJA 1:5.000**

**DIVISIÓN ADMINISTRATIVA**

COMUNIDAD FORAL DE NAVARRA  
135 : IBAÑER  
216 : SANGÜESA ↔ ZANGOZA

**ESCALA 1:5.000**

Producido por: Depto. Obras Públicas, Transportes y Comunicaciones  
Dirección y Control: Sección de Cartografía.  
Este mapa está protegido por la ley. Se prohíbe cualquier reproducción total o parcial por cualquier medio si no ha sido expresamente autorizado por el Depto. de Obras Públicas, T. y C.  
Gobierno de Navarra  
Departamento de Obras Públicas, Transportes y Comunicaciones  
Avenida San Ignacio 3 Tfno: +34 948427441 Fax: +34 948427549  
Correo Electrónico: [tracasa@tracasa.es](mailto:tracasa@tracasa.es)  
Dirección Internet: <http://tracasa.gobnavarra.es>

**INFORMACIÓN GENERAL**

NC= Norte cuadrícula UTM  
NG= Norte Geográfico  
NM= Norte Magnético  
Convergencia de Meridianos  
 $\omega = 11^{\circ} 6' 53,28''$   
Declinación magnética para el 1 de Enero de 1996  
 $\delta = 3^{\circ} 22'$  Oeste  
Datos referidos al centro de la hoja

**INFORMACIÓN GEODÉSICA Y CARTOGRÁFICA**

Sistema Geodésico de Referencia ED90.  
Elipeoide Internacional de Hayford, Datum Potsdam.  
Longitudes referidas al Meridiano de Greenwich.  
Latitudes referidas al Ecuador.  
Altitudes referidas al nivel medio del mar en Alicante.  
Proyección U.T.M. Huso 30 Zona T.  
Equidistancia de las curvas de nivel 5 m.

**INFORMACIÓN COMPLEMENTARIA**

Vuelo digital: G.S.D.: 25 cm., Agosto 2009. Realizado por: Tracasa  
Edición: Octubre 2010. Realizado por: Tracasa.  
Límites Administrativos: Servicio de Riqueza Territorial.  
Toponímico: Dirección General de Universidades y Política Lingüística