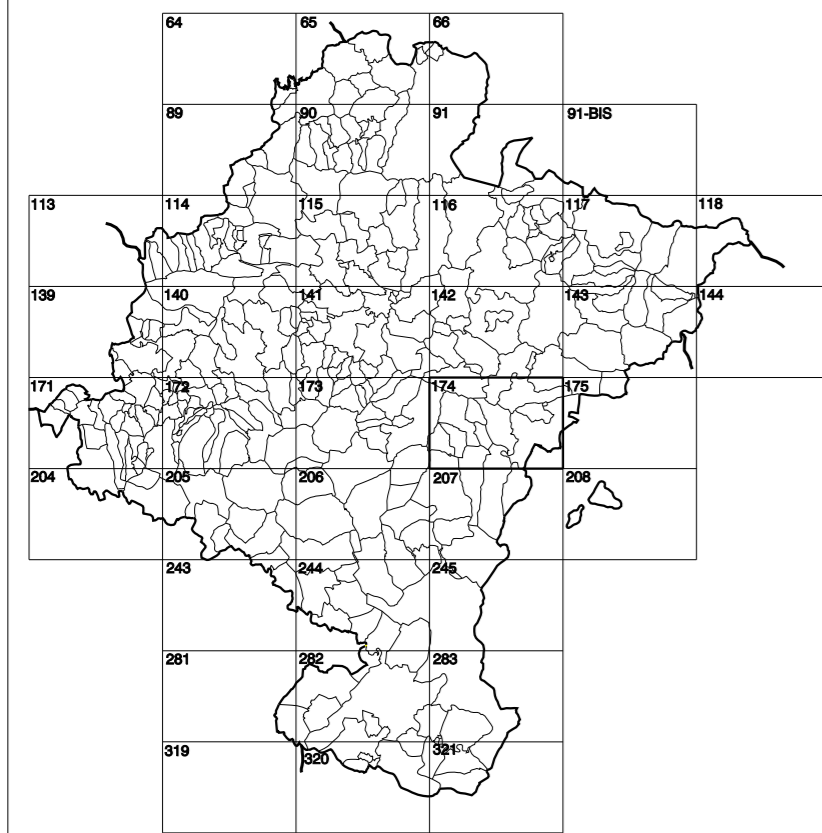


GOBIERNO DE NAVARRA
DEPARTAMENTO DE OBRAS PÚBLICAS
TRANSPORTES Y COMUNICACIONES

SERVICIO DE PROYECTOS, FERROCARRILES
Y OBRAS HIDRÁULICAS

DIVISIÓN DEL TERRITORIO EN HOJAS DEL MTN50



HOJA 174 (7-5)

SIGNOS PUNTALES

- Vertice geodésico 11° F orden Pz
- Vertice de Regener. Punto acotado terreno, no terreno
- Señal nivelación alta precisión, normal, Estación Met.
- Manantial nacimiento. Abrevadero. Pozo.
- Estanque. Fuente monumental. Fuente.
- Depósito agua elevada. Nivel. Subterráneo.
- Depósito combustible a nivel. Elevado. Abastecimiento.
- Estacionamiento público. Edificio. Edificio público.
- Árbol notable. Mina. Chimenea.
- Edificio en construcción. Construcción puntual. Nave.
- Caseta puntual. Charnizo. Invernadero.
- Monumento. Cota méx. embalsamiento. Soporte telefónico
- Antena parabólica. Repetidor TV y TF. Poste FCCC.
- Torre eléctrica. Poste eléctrico. Poste telefónico
- Molino. Molino de viento. Amargenerador.
- Iglesia-ermita. Hórreo. Cementerio.
- Gasoducto. Gasolineria. Cerdado.
- Hto. Idiomático de autopista, carretera, FCCC.
- Parque Infantil. Instalaciones deportivas. Piscina.
- Símb. Sío. Paso a nivel FCCC.
- Símb. Cueva. Dolmen.

SIGNOS PUNTALES DE USOS DEL SUELO

- | | | | |
|------------|------------|--------------|----------------|
| Huerta: H | Prao: Pp | Arrozal: Arr | Monte Bosc: Mb |
| Labor: L | Vivero: Vi | Enal: En | Monte Alto: Ma |
| Oliver: Ol | Jardín: J | Pratal: Pr | Corralagor: Cu |

SIGNOS LINEALES

- Limite nación. Comunidad.
- Limite municipio. Concejo.
- Curva nivel. Curva nivel.
- Curva depresión. Curva depresión.
- Escarpado. Terraplén.
- Cabeza talud. Pie Talud.
- Zanja. Oña transportadora.
- Tubería. Azuducto.
- Ceoducto. Gasoducto.
- Cauco permeable. Yaguada.
- Balsa. abarrot. Lago.
- Canal lineal. Canal de obra.
- Acequia. Cuneta.
- Senda. Camino.
- Muro contención. Tapia. pared.
- Cañada Real. Cañada Romana.
- Bancal. Camino de Santiago.
- Muralla. Puente.
- FCCC. Vía única. Vía doble.
- FCCC desmantelada. Zona delimitada.
- Autopista. Carretera.
- Pista pavimentada. Pista sin pavimento.
- Limite pavimento. Limite zona ajardinada.
- Línea eléctrica. Línea telefónica.
- Alberca o té. mestizo. Valle.
- Varje. Gato.

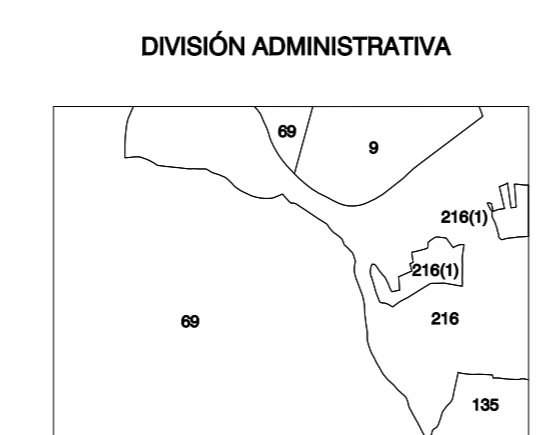
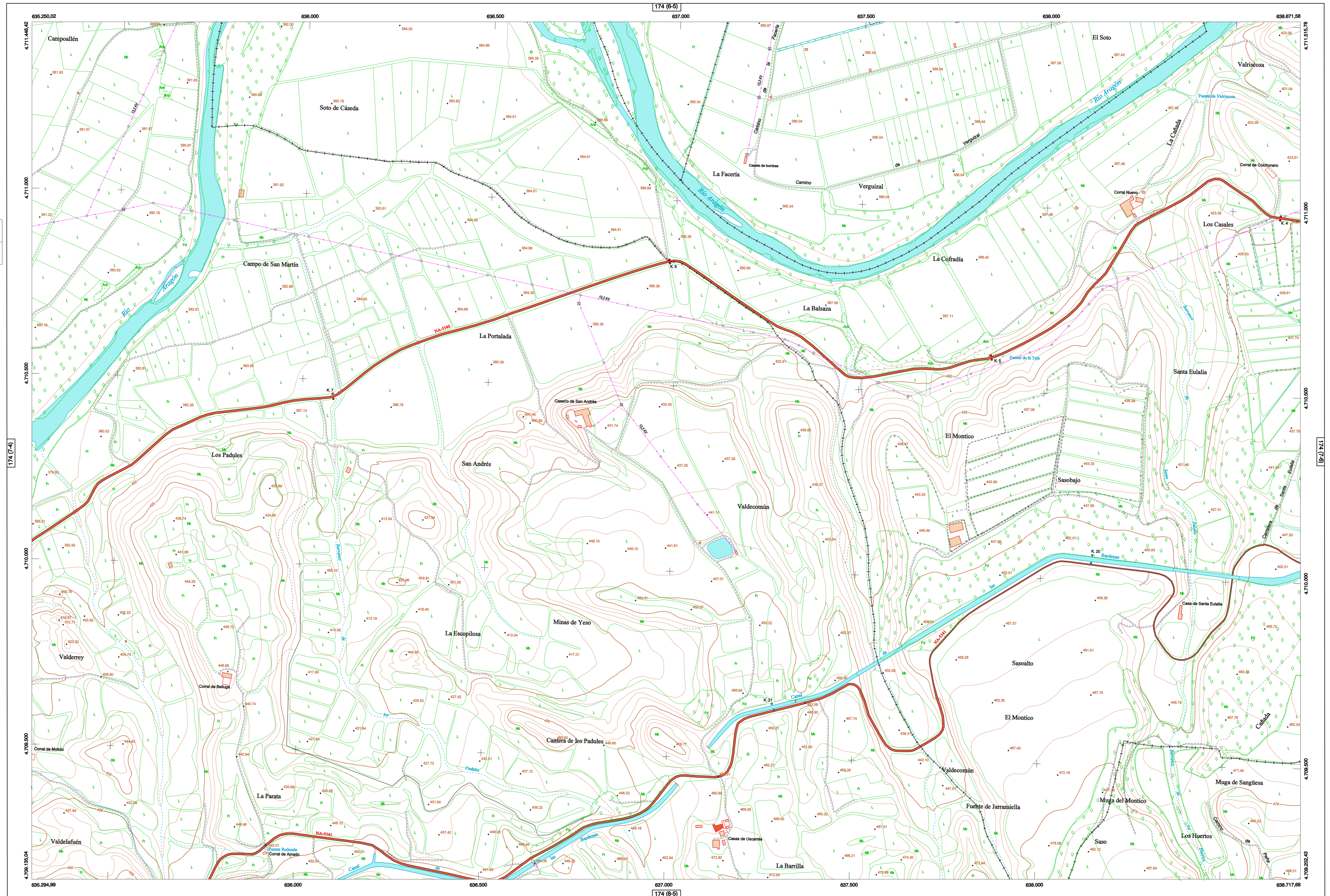
SIGNOS ZONALES

- | | |
|--------------------|-------------------|
| Fronteras (Fd) | Escolera |
| Cofreces (Cf) | Mina |
| Repoblación (Rp) | Bancal |
| Zona arbolada (Za) | Cantera |
| Chopos (Ch) | Agua intermitente |
| Salinas | Zona en obras |
| Escumbra | Embalse |
| Vivero | Complejo e. inst. |

MAPA TOPOGRÁFICO DE NAVARRA

CASAS DE USCARRÉS

1:50.000	1:50.000
174	7-5



COMUNIDAD FORAL DE NAVARRA
9 - AIBAR - OIBAR
9 - CASEDA
135 - JAVIER
216 - SANGÜESA - ZANGUZA
216(1) - GABARDIAL

Producido por: Depto. Obras Públicas, Transportes y Comunicaciones
Dirección y Control: Sección de Cartografía
Este mapa está protegido por la ley. Se prohíbe cualquier reproducción total o parcial por cualquier medio si no ha sido expresamente autorizado por el Depto. de Obras Públicas, T y C.
Gobierno de Navarra
Departamento de Obras Públicas, Transportes y Comunicaciones
Avda. San Ignacio 3 Tfno: +34 948427441 Fax: +34 948427549
Correo Electrónico: seccion.cartografia@navarra.es
Dirección Internet: <http://seccioncartografia.navarra.es>

ESCALA 1:5.000

INFORMACIÓN GENERAL

NC= Norte cuadrícula UTM
NG= Norte Geográfico
NM= Norte Magnético
Convergencia de Meridianos
 $\omega = 1^{\circ} 6' 53,28''$
Declinación magnética para el 1 de Enero de 1996
 $\delta = 3^{\circ} 22' \text{ Oeste}$
Datos referidos al centro de la hoja

INFORMACIÓN GEODÉSICA Y CARTOGRÁFICA

Sistema Geodésico de Referencia ED50.
Elipsoido Internacional de Hayford, Datum Potsdam.
Longitudes referidas al Meridiano de Greenwich.
Latitudes referidas al Ecuador.
Altitudes referidas al nivel medio del mar en Alicante.
Proyección U.T.M. Huso 30 Zona T.
Equidistancia de las curvas de nivel 5 m.

INFORMACIÓN COMPLEMENTARIA

Vuelo digital: G.S.D.: 25 cm., Agosto 2009. Realizado por: Tracasa
Edición: Octubre 2010. Realizado por Tracasa.
Límites Administrativos: Servicio de Recursos Territoriales.
Toponimia: Dirección General de Universidades y Política Lingüística