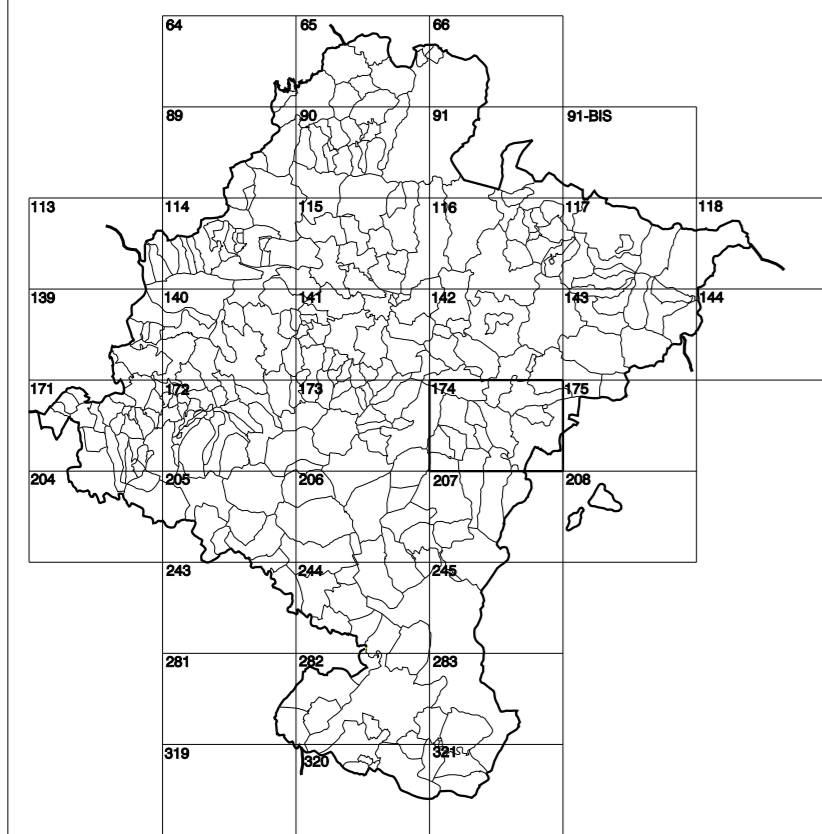


**GOBIERNO DE NAVARRA**  
DEPARTAMENTO DE OBRAS PÚBLICAS  
TRANSPORTES Y COMUNICACIONES

SERVICIO DE PROYECTOS, FERROCARRILES  
Y OBRAS HIDRÁULICAS

DIVISIÓN DEL TERRITORIO EN HOJAS DEL MTN50

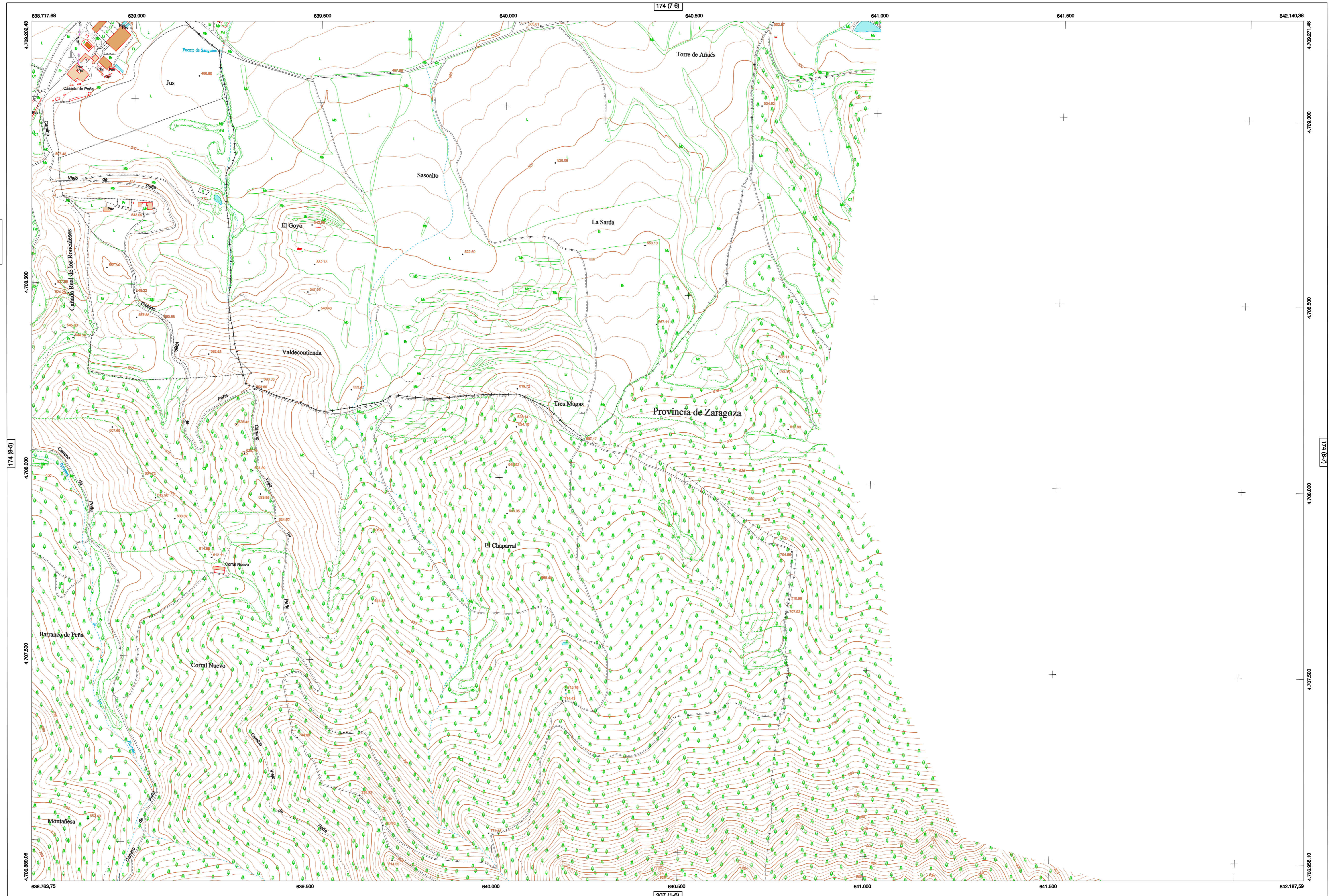


HOJA 174 (8-6)

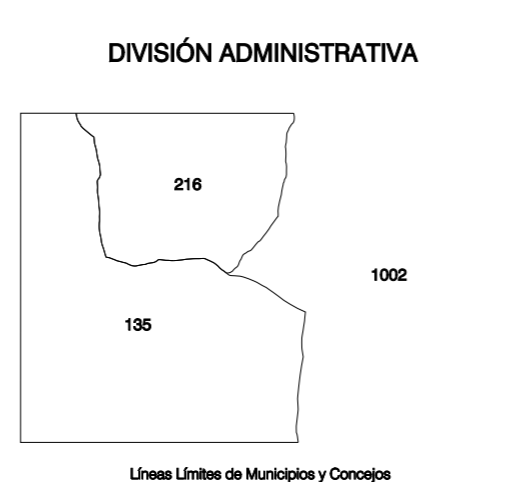
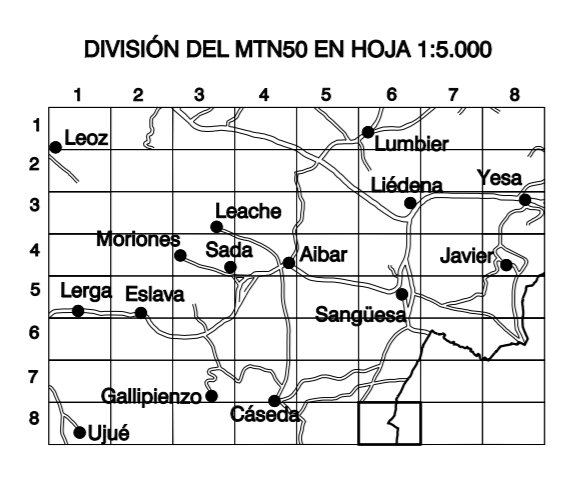
MAPA TOPOGRÁFICO DE NAVARRA

CASERÍO DE PEÑA

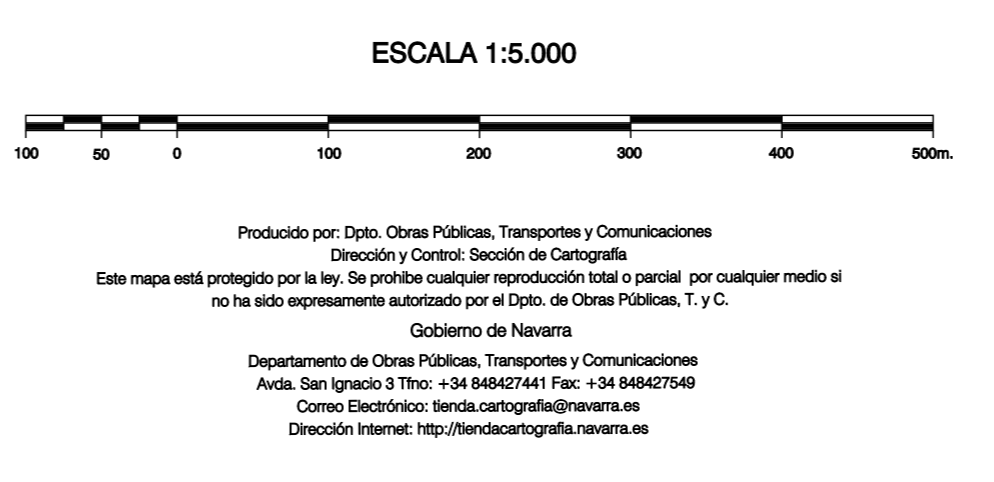
1:50.000 1:5.000  
174 8-6



- SIGNOS PUNTALES**
- Vértice geodésico 19<sup>84</sup> orden 100
  - Vértice red figurata. Punto acotado terreno, no terreno.
  - Señal nivelación alta precisión, normal, Estación Met.
  - Nivelación reciente. Aterrecido. Pozo.
  - Estanque. Fuente monumental. Fuente.
  - Depósito agua elevado. Nivel. Subterráneo.
  - Depósito combustible a nivel. Elevado. Abastecimiento.
  - Estacionamiento público. Edificio. Edificio público.
  - Árbor rotabile. Mina. Chimenea.
  - Edificio en construcción. Construcción puntual. Nave.
  - Caseta puntual. Chantizo. Invernadero.
  - Monumento Cota máx. embalsamiento. Soporte telefónico.
  - Antena parabólica. Repetidor TV y TF. Poste FCCC.
  - Torre eléctrica. Poste eléctrico. Poste telefónico.
  - Molino. Molino de viento. Aerogenerador.
  - Iglesia-ermita. Hórreo. Cementerio.
  - Gasoducto. Gasolinera. Oleoducto.
  - Hito kilométrico de autopista, carretera, FCCC.
  - Parque infantil. Instalaciones deportivas. Piscina.
  - Símb. Paso a nivel FCCC.
  - Símb. Cueva. Dársena.
- SIGNOS PUNTALES DE USOS DEL SUELO**
- Huerto: H
  - Praio: Pr
  - Arrozal: Arr
  - Monte Bajo: Mb
  - Labor: L
  - Vivado: Vi
  - Ería: Er
  - Monte Alto: Ma
  - Olivar: Ol
  - Jardín: J
  - Frutal: Fr
  - Castañal: Ct
- SIGNOS LINEALES**
- Límite nación. Comunidad.
  - Límite municipio. Concejo.
  - Cuna nivel dirección. Cuna nivel.
  - Cuna depresión dirección. Cuna depresión.
  - Escarpado Terrapén.
  - Cabeza talud. Pie Talud.
  - Zanja. Cinta transportadora.
  - Tubería. Acueducto.
  - Oleoducto. Gasoducto.
  - Cauce permanente. Vaguada.
  - Balsa. abrozo. Lago.
  - Canal lineal. Canal de obra.
  - Acoyala. Cuneta.
  - Senda. Cammino.
  - Muro contención. Tapia, pared.
  - Cañada Real. Cañada Romana.
  - Bancal. Camino de Santiago.
  - Muralla. Puente.
  - FCCC Vía única. Vía doble.
  - FCCC desmantelado. Zona delimitada.
  - Autopista/autopista. Carretera.
  - Pista pavimentada. Pista sin pavimentar.
  - Límite pavimento. Límite zona ajardinada.
  - Línea eléctrica. Línea telefónica.
  - Aterrecido o isla metálica. Valla.
  - Veje. Seto.
- SIGNOS ZONALES**
- Fronterosa (Ff)
  - Confesal (Cf)
  - Repoblación (Rp)
  - Zona arbolada (Za)
  - Chopera (Ch)
  - Selvas
  - Escombrera
  - Ventadero
  - Escollera
  - Mina
  - Bancal
  - Carretera
  - Agua intermitente
  - Zona en obra
  - Embalse
  - Complejo a inst.



COMUNIDAD FORAL DE NAVARRA  
135 : AVIER  
216 : SANGÜESA ↔ ZANGOZA  
1002 : ZARAGOZA



INFORMACIÓN GENERAL

NC= Norte cuadrícula UTM  
NG= Norte Geográfico  
NM= Norte Magnético  
Convergencia de Meridianos  
 $\omega = 1^{\circ} 4' 53,22''$   
Declinación magnética para el 1 de Enero de 1996  
 $\delta = 3^{\circ} 22'$  Oeste

Datos referidos al centro de la hoja

INFORMACIÓN GEODÉSICA Y CARTOGRÁFICA

Sistema Geodésico de Referencia EDSO.  
Elipsoido Internacional de Hayford. Datum Potsdam.  
Longitudes referidas al Meridiano de Greenwich.  
Latitudes referidas al Ecuador.  
Alturas referidas al nivel medio del mar en Alicante.  
Proyección U.T.M. Huso 30 Zona T.  
Equidistancia de las curvas de nivel 5 m.

INFORMACIÓN COMPLEMENTARIA

Vuelo digital: G.S.D.: 25 cm., Agosto 2009. Realizado por: Tracasa  
Edición: Octubre 2010. Realizado por: Tracasa.  
Límites Administrativos: Servicio de Riqueza Territorial.  
Toponimia: Dirección General de Universidades y Política Lingüística