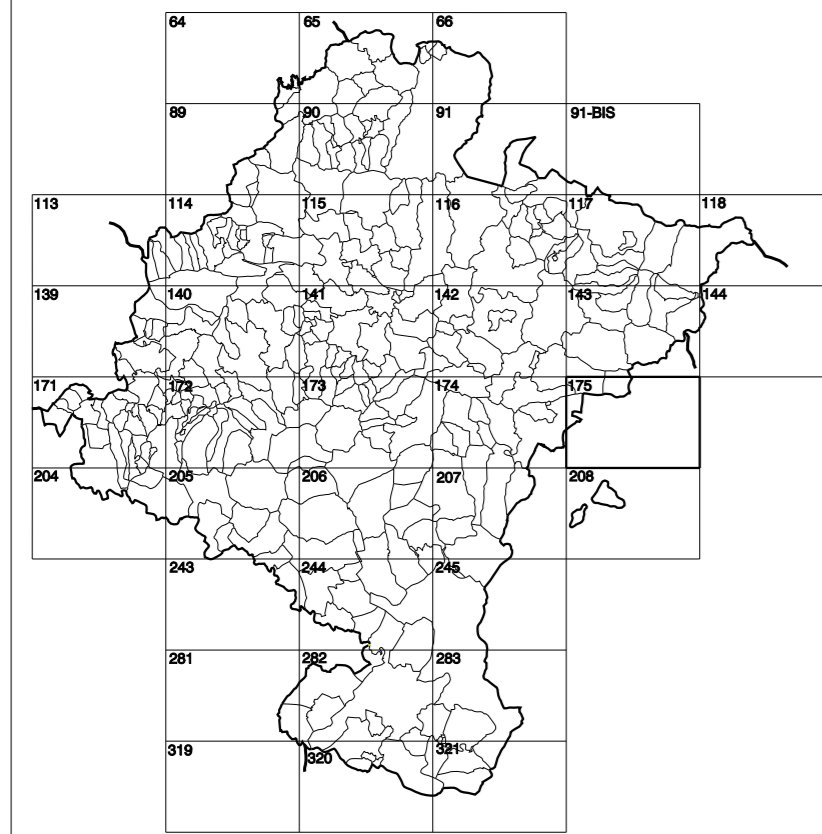


**GOBIERNO DE NAVARRA**  
DEPARTAMENTO DE OBRAS PÚBLICAS  
TRANSPORTES Y COMUNICACIONES

SERVICIO DE PROYECTOS, FERROCARRILES  
Y OBRAS HIDRÁULICAS

DIVISIÓN DEL TERRITORIO EN HOJAS DEL MTN50



**SIGNOS PUNTUALES**

- Vertice geodésico 1º y 4º orden. Red
- Vertice red Regente. Punto acotado terreno, no terreno.
- Señal nivelación alta precisión, normal. Estación Met.
- Mineralial nacido. Abreviatura. Pozo.
- Estanque. Fuente monumental. Fuente.
- Depósito agua elevado. Nivel. Subterráneo.
- Depósito combustible a nivel. Elevado. Abastecimiento.
- Estacionamiento público. Edificio. Edificio público.
- Árbol notable. Mina. Chimenea.
- Edificio en construcción. Construcción puntual. Nave.
- Casita puntual. Chamizo. Invernadero.
- Monumento. Cota máx. embalsamiento. Soporte telefónico
- Antena parabólica. Repetidor TV y TF. Poste FCCC.
- Torre eléctrica. Poste eléctrico. Poste telefónico
- Molino. Molino de viento. Aerogenerador.
- Iglesia-ermita. Horno. Cementerio.
- Gasoducto. Gasolinería. Oleoducto.
- Hito kilométrico de autopista, carretera, FCCC.
- Parque infantil. Instalaciones deportivas. Pista.
- Sitio. Sitio. Paso a nivel FCCC.
- Sima. Cueva. Dolmen.

**SIGNOS PUNTUALES DE USOS DEL SUELO**

- Huerta: H Prado: Pr Arrozal: Ar Monte Bajo: Mb
- Labor: L Viñedo: Vi Erial: Er Monte Alto: Ma
- Olivar: Ol Jardín: J Frutal: Fr Cortafrutales: Cfu

**SIGNOS LINEALES**

- Límite nación. Comunidad.
- Límite municipio. Concejo.
- Curva nivel dirección. Curva nivel.
- Curva depresión dirección. Curva depresión.
- Escarpa. Terraplén.
- Cabeza talud. Pie Talud.
- Zanja. Cinta transportadora.
- Tubería. Acueducto.
- Oleoducto. Gasoducto.
- Cauce permanente. Vaguada.
- Balsa. alberca. Lago.
- Canal lineal. Canal de obra.
- Acequia. Cuneta.
- Senda. Cammino.
- Muro contención. Tapia. pared.
- Cafedra Real. Calzada Romana.
- Barral. Cammino de Santiago.
- Muralla. Puente.
- FCCC vía única. Vía doble.
- FCCC desmantelado. Zona delimitada.
- Autopista. Autovía. Carretera.
- Pista pavimentada. Pista sin pavimento.
- Límite pavimento. Límite zona ajardinada.
- Línea eléctrica. Línea telefónica.
- Almadraba o tele metálica. Valla.
- Verja. Soto.

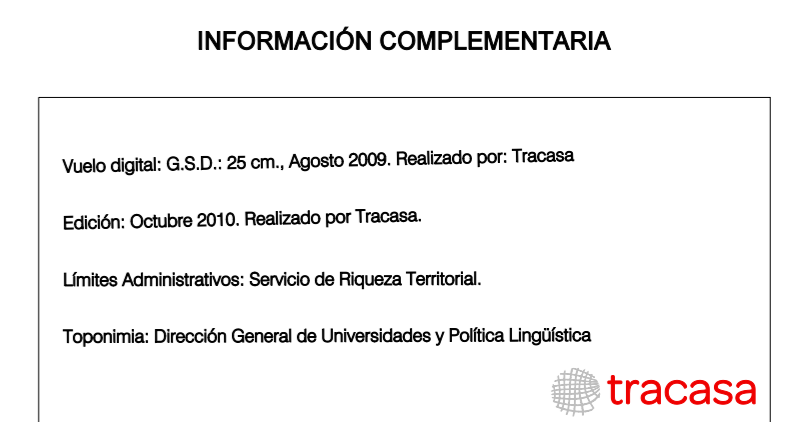
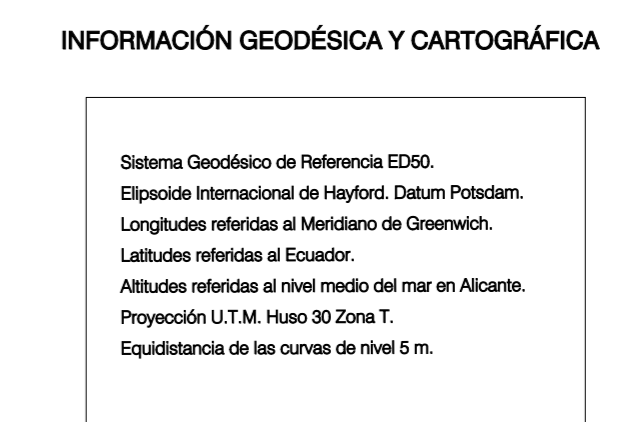
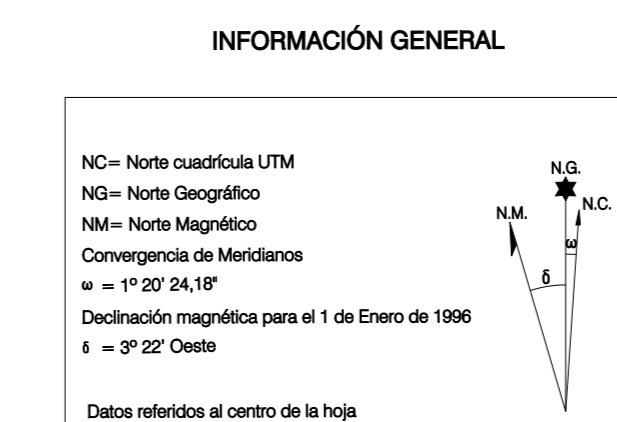
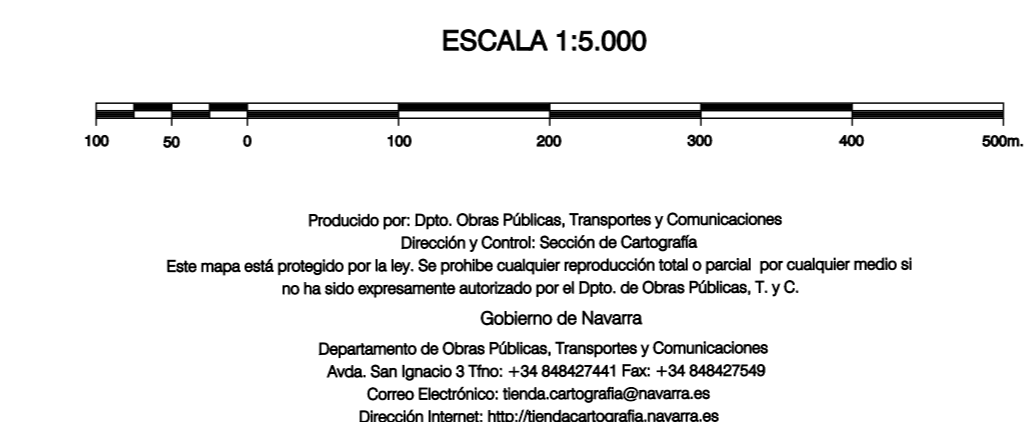
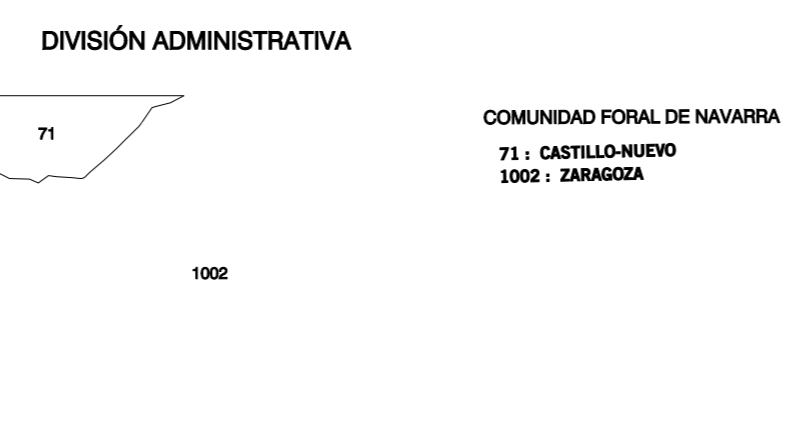
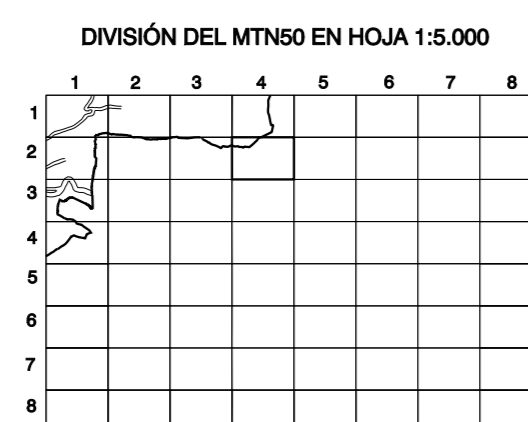
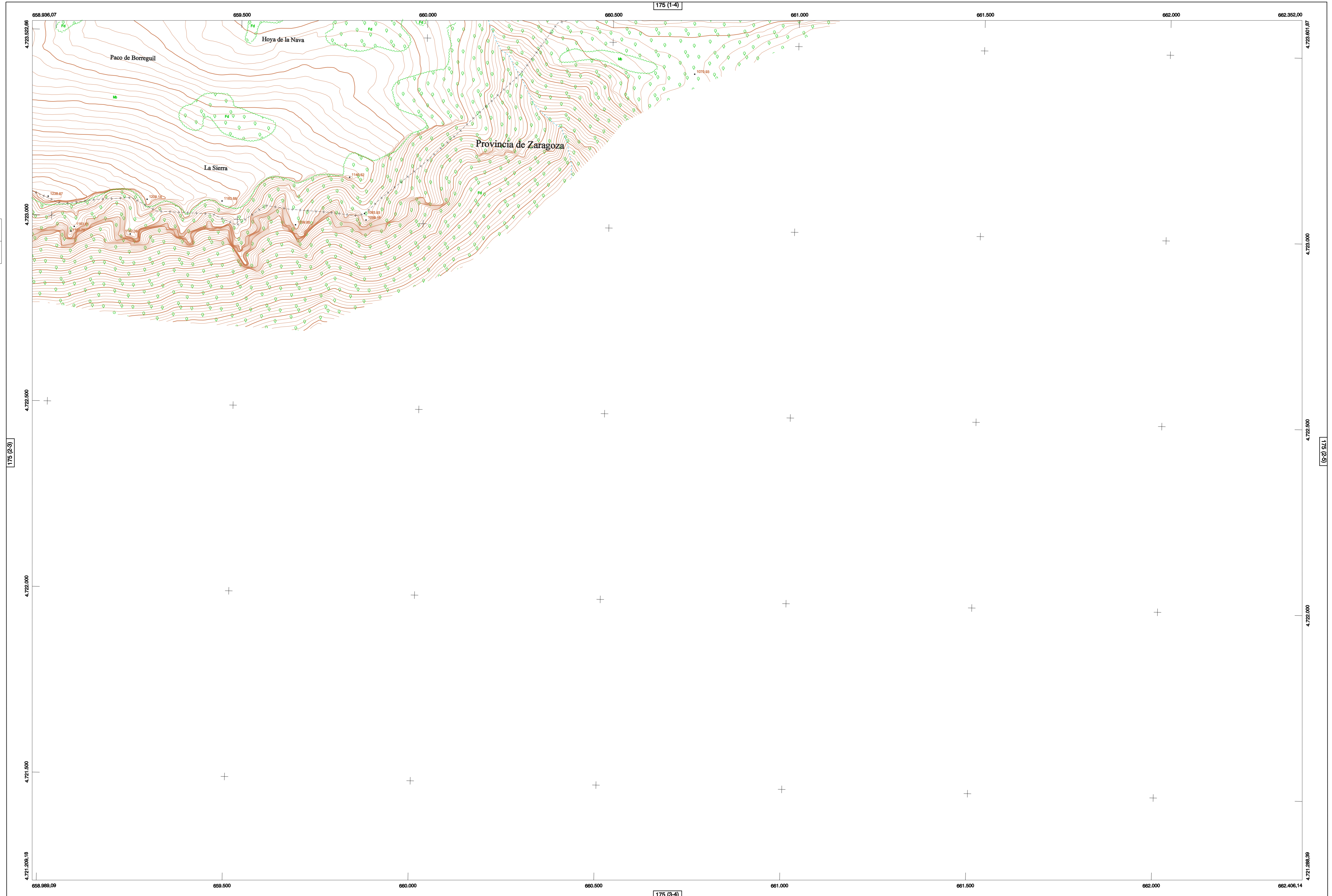
**SIGNOS ZONALES**

- Frondosas (Ff)
- Coníferas (Cf)
- Reposición (Rf)
- Zona arbolada (Za)
- Chopera (Ch)
- Salinas
- Escombrera
- Vertedero
- Escollera
- Mina
- Bancales
- Cantera
- Agua intermitente
- Zona en obras
- Embalse
- Complejo e ind.

MAPA TOPOGRÁFICO DE NAVARRA

PACO DE BORREGUIL

1:50.000 1:5.000  
175 2-4



HOJA 175 (2-4)