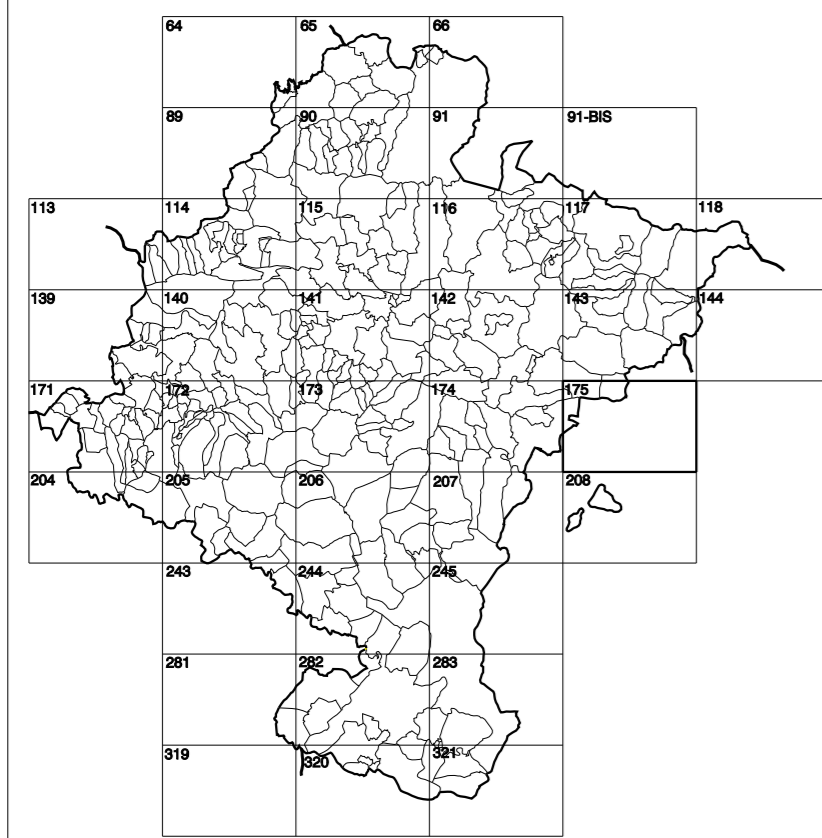


GOBIERNO DE NAVARRA
DEPARTAMENTO DE OBRAS PÚBLICAS
TRANSPORTES Y COMUNICACIONES

SERVICIO DE PROYECTOS, FERROCARRILES
Y OBRAS HIDRÁULICAS

DIVISIÓN DEL TERRITORIO EN HOJAS DEL MTN50



SIGNOS PUNTALES

- Vértice geodésico 11° F orden 101
- Vértice red Pagnara. Punto acotado terreno, no terreno
- Señal nivelación alta precisión, normal, Estación Met.
- Manantial nacido. Abreviador. Pozo
- Estanque. Fuente monumental. Fuente
- Depósito agua elevado. Nivel. Subterráneo
- Depósito combustible a nivel. Elevado. Abastecimiento
- Estacionamiento público. Edificio. Edificio público
- Árbol notable. Mina. Chimenea
- Edificio en construcción. Construcción puntual. Nave
- Caseta puntual. Chamizo. Invernadero
- Monumento. Cota máx. embalsamiento. Soporte telefónico
- Antena parabólica. Repetidor TV y TF. Poste FCCC
- Torre eléctrica. Poste eléctrico. Poste telefónico
- Molino. Molino de viento. Aerogenerador
- Iglesia-ermita. Hórreo. Cementerio
- Gasoducto. Gasolinera. Cloacoducto
- Hito kilométrico de autopista, carretera, FCCC
- Parque infantil. Instalaciones deportivas. Piscina
- Símb. Sío. Paso a nivel FCCC
- Símb. Cueva. Dolmen

SIGNOS PUNTALES DE USOS DEL SUELO

- Huerta: H Prado: Pr Arrozal: Arr Monte Bajo: Mb
- Labor: L Viñedo: Vi Enal: Er Monte Alto: Ma
- Olivar: Ol Jardín: J Frutal: Fr CortaAguero: Cu

SIGNOS LINEALES

- Límite nación. Comunidad
- Límite municipio. Concejo
- Curva nivel dirección. Curva nivel
- Curva depresión dirección. Curva depresión
- Escarpado. Terraplén
- Cabeza talud. Pie Talud
- Zanja. Cinta transportadora
- Tubería. Acueducto
- Oleoducto. Gasoducto
- Cauce permanente. Vaguada
- Balsa. Embalse. Lago
- Canal lineal. Canal de obra
- Acequia. Cuneta
- Senda. Cammino
- Muro contención. Tapia. pared
- Calleada Real. Calleada Romana
- Bancal. Cammino de Santiago
- Muralla. Puente
- FCCC Via única. Via doble
- FCCC desmantelado. Zona delimitada
- Autopista/autopista. Carretera
- Plata pavimentada. Plata sin pavimentar
- Límite pavimento. Límite zona ajardinada
- Línea eléctrica. Línea telefónica
- Alambarda o tela metálica. Valla
- Varje. Soto

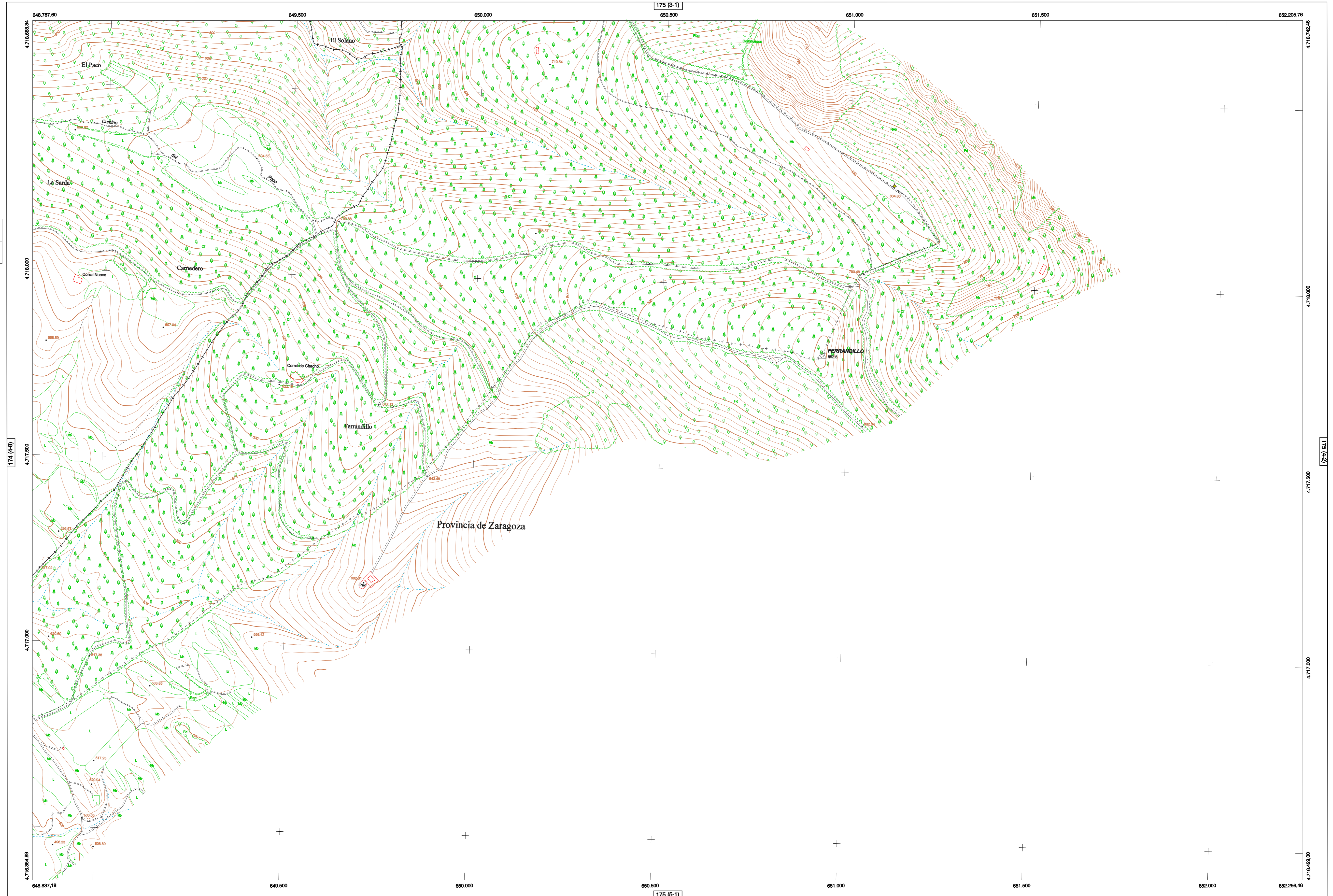
SIGNOS ZONALES

- Frondosa (Ff)
- Corticesa (Cf)
- Reprobación (Rp)
- Zona arbolada (Va)
- Chopera (Ch)
- Salinas
- Escombrera
- Vertedero
- Escollera
- Mina
- Bancales
- Cantera
- Agua intermitente
- Zona en obras
- Embalse
- Complejo e. nat.

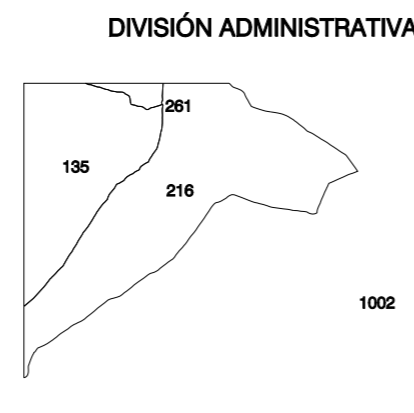
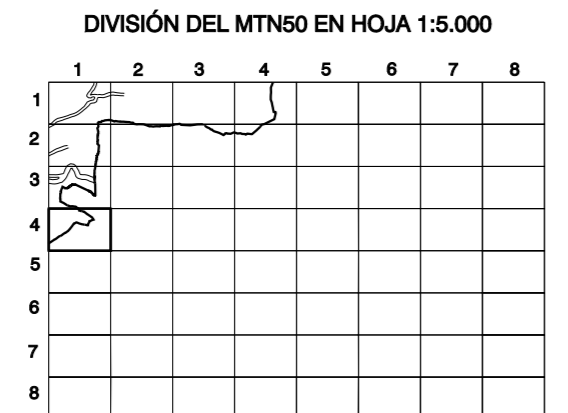
MAPA TOPOGRÁFICO DE NAVARRA

FERRANDILLO

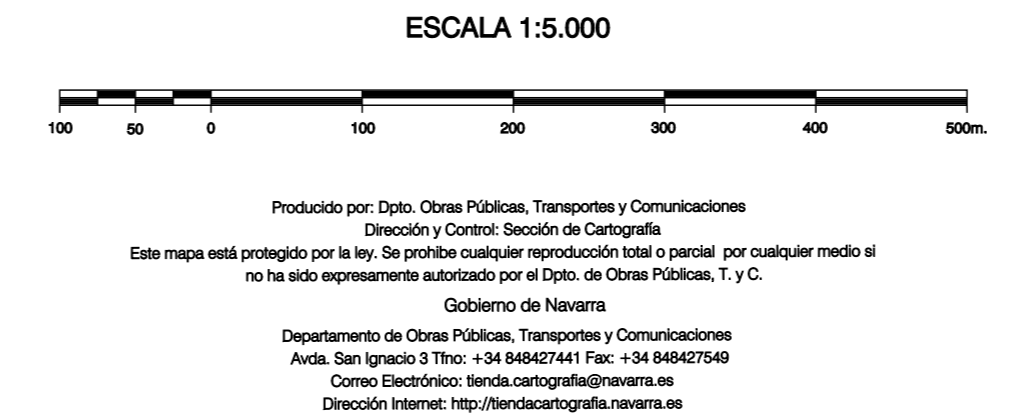
1:50.000	1:5.000
175	4-1



HOJA 175 (4-1)



COMUNIDAD FORAL DE NAVARRA
135 : JAVIER
216 : SANGÜESA ↔ ZANGOZA
261 : YESA
1002 : ZARAGOZA



INFORMACIÓN GENERAL

NC= Norte cuadrícula UTM
NG= Norte Geográfico
NM= Norte Magnético
Convergencia de Meridianos
 $\alpha = 1^{\circ} 20' 24,18''$
Declinación magnética para el 1 de Enero de 1996
 $\delta = 3^{\circ} 22' \text{ Oeste}$

Datos referidos al centro de la hoja

INFORMACIÓN GEODÉSICA Y CARTOGRÁFICA

Sistema Geodésico de Referencia ED50.
Elipsoide Internacional de Hayford, Datum Potsdam.
Longitudes referidas al Meridiano de Greenwich.
Latitudes referidas al Ecuador.
Alturas referidas al nivel medio del mar en Alicante.
Proyección U.T.M. Huso 30 Zona T.
Equidistancia de las curvas de nivel 5 m.

INFORMACIÓN COMPLEMENTARIA

Vuelo digital: G.S.D.: 25 cm., Agosto 2009. Realizado por: Tracasa
Edición: Octubre 2010. Realizado por: Tracasa
Límites Administrativos: Servicio de Riqueza Territorial.
Toponimia: Dirección General de Universidades y Política Lingüística

