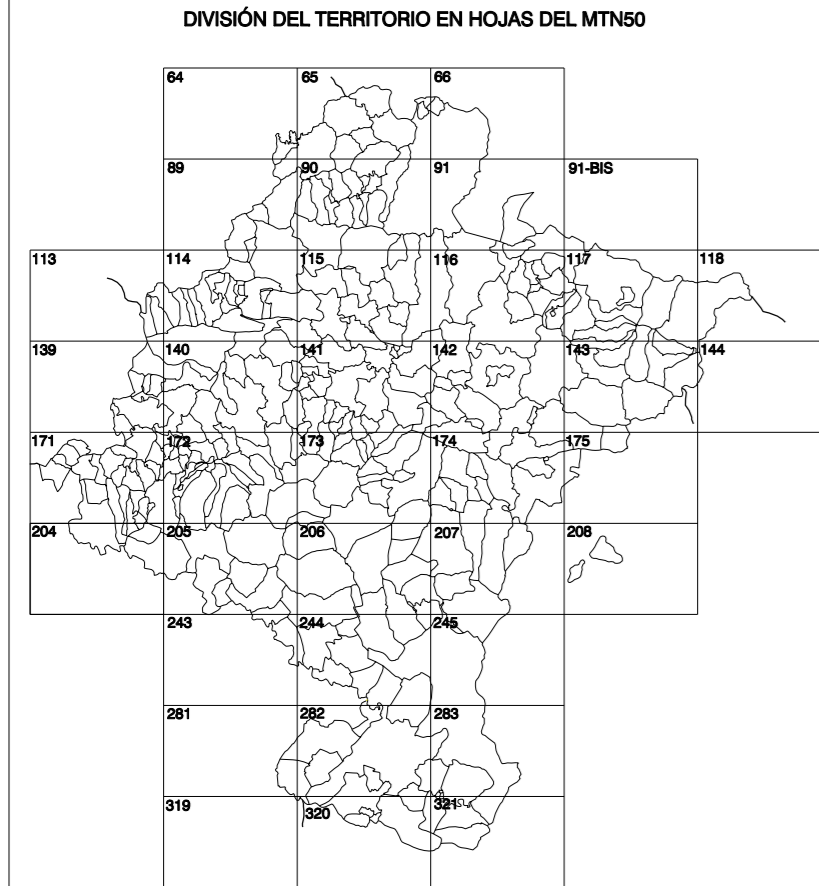
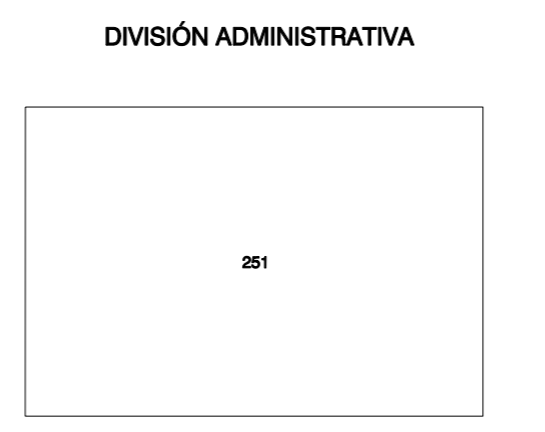
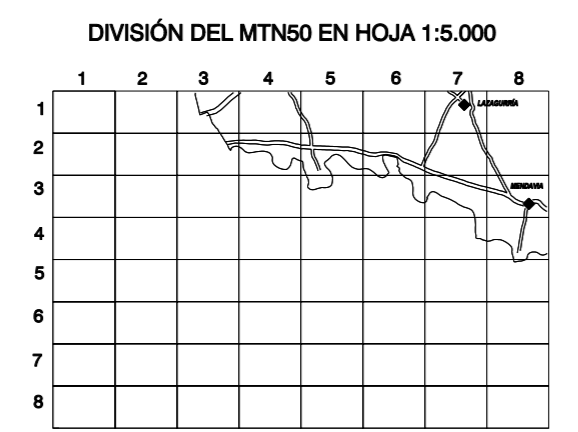
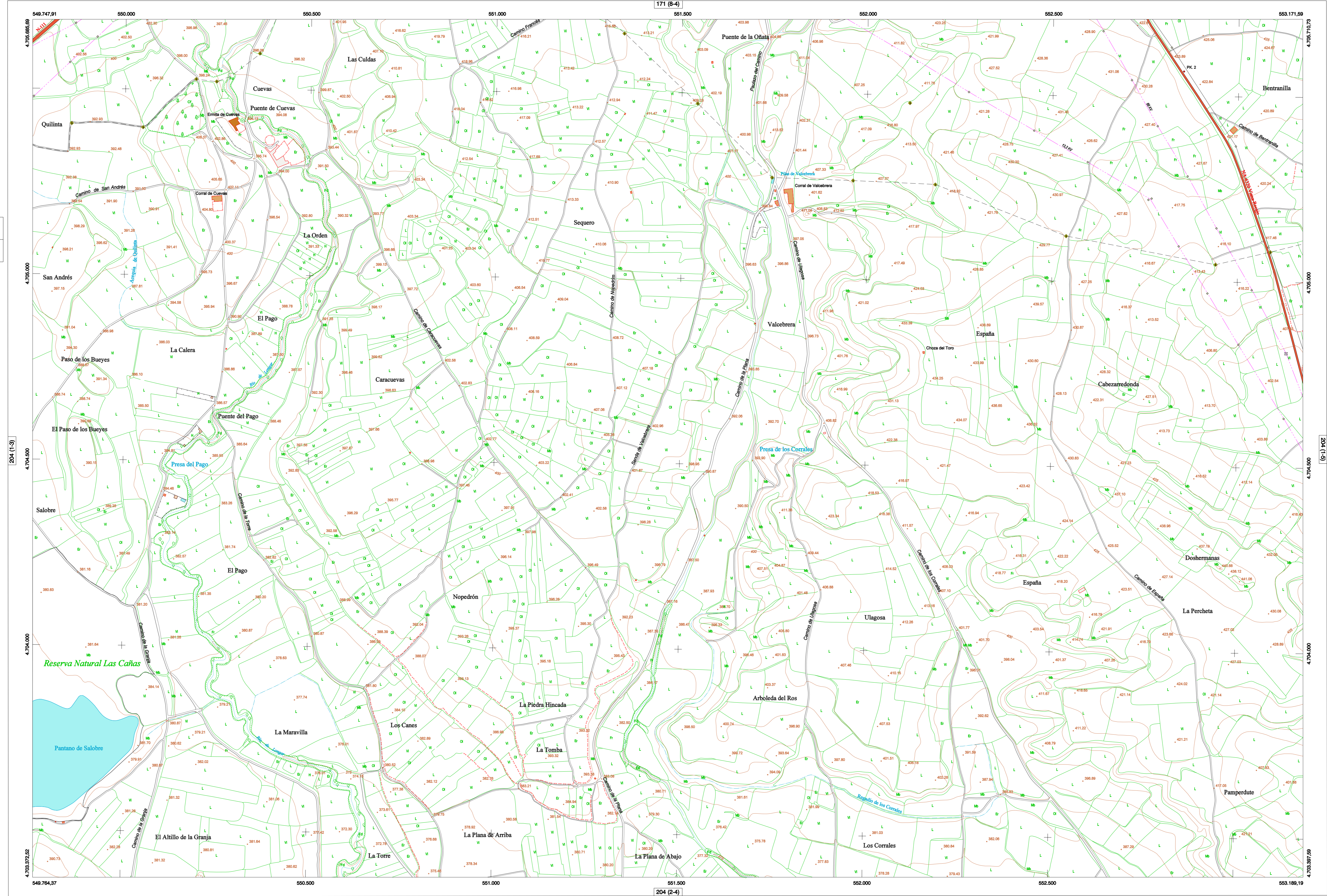


GOBIERNO DE NAVARRA  
DEPARTAMENTO DE OBRAS PÚBLICAS  
TRANSPORTES Y COMUNICACIONES  
SERVICIO DE PROYECTOS, FERROCARRILES  
Y OBRAS HIDRÁULICAS

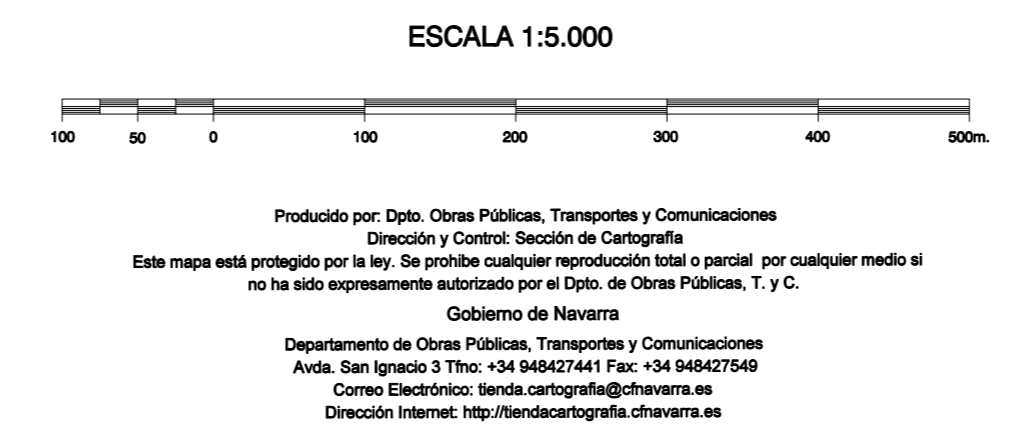


HOJA 204 (1-4)

- SIGNOS PUNTALES**
- Vertice geodésico 1º y 2º orden. Red.
  - Vertice red Pagnara. Punto acotado terreno, no terreno.
  - Señal nivelación alta precisión, normal, Estación Mat.
  - Manantial naciente. Abreviadero. Pozo.
  - Estación. Fuente monumental. Fuente.
  - Depósito agua elevado. Nivel. Subterráneo.
  - Depósito combustible a nivel. Elevado. Abastecimiento.
  - Estacionamiento público. Edificio. Edificio público.
  - Árbol roble. Mira. Chirimeña.
  - Edificio en construcción. Construcción puntual. Nave.
  - Casita puntual. Charco. Invernadero.
  - Monumento. Cota máx. embalsamiento. Soporte telefónico.
  - Antena parabólica. Repetidor TV y TF. Poste FFCC.
  - Torre eléctrica. Poste eléctrico. Poste telefónico.
  - Molino. Molino de viento. Aerogenerador.
  - Iglesia-ermita. Horno. Cementario.
  - Gasoducto. Gasolera. Oleoducto.
  - Hito kilométrico de autopista, carretera, FFCC.
  - Parque infantil. Instalaciones deportivas. Piscina.
  - Símb. Sít. Paso a nivel FFCC.
  - Símb. Cueva. Dolmen.
- SIGNOS PUNTALES DE USOS DEL SUELO**
- Huerta: H
  - Prado: Pr
  - Arrozal: Ar
  - Monte Bajo: Mb
  - Labor: L
  - Vivado: Vi
  - Erial: Er
  - Monte Alto: Ma
  - Olivar: Ol
  - Jardín: J
  - Finca: Ff
  - Cortafuegos: CU
- SIGNOS LINEALES**
- Límite nación. Comunidad.
  - Límite municipio. Concejo.
  - Curva nivel directora. Curva nivel.
  - Curva depresión directora. Curva depresión.
  - Escarpa. Terraplén.
  - Cabeza talud. Pie Talud.
  - Zanja. Cintas transportadoras.
  - Tubería. Acueducto.
  - Oleoducto. Gasoducto.
  - Cauce permanente. Vaguada.
  - Balsa. Embalse. Lago.
  - Canal freático. Canal de obra.
  - Acueducto. Cursel.
  - Senda. Camiño.
  - Muro contención. Tapia. pared.
  - Cañada Real. Catzada Romana.
  - Bancal. Camiño de Santiago.
  - Mural. Puente.
  - FFCC vía única. Vía doble.
  - FFCC desmantelada. Zona delimitada.
  - Autopista. Carretera.
  - Pista pavimentada. Pista sin pavimentar.
  - Límite pavimento. Límite zona ajardinada.
  - Línea eléctrica. Línea telefónica.
  - Alberca o isla metálica. Valla.
  - Verja. Seto.
- SIGNOS ZONALES**
- Frondosa (Fg)
  - Conifera (Cf)
  - Reboblación (Re)
  - Zona arbolada (Za)
  - Chopera (Ch)
  - Salinas
  - Embalse
  - Vertedero
  - Escollera
  - Bancales
  - Cantera
  - Agua intermitente
  - Pantano
  - Embalse
  - Complejo e. Inst.



COMUNIDAD FORAL DE NAVARRA  
251 : YANA



Información General: NCR Norte cuadrícula UTM, NGM Norte Geográfico, NMR Norte Magnético, Convergente de Meridianos, Declinación magnética para el 1 de Enero de 1996, Datos referidos al centro de la hoja.

Información Geodésica y Cartográfica: Sistema Geodésico de Referencia ED50, Elipsoide Internacional de Hayford, Datum Potsdam, Longitudes referidas al Meridiano de Greenwich, Altitudes referidas al nivel medio del mar en Alicante, Proyección U.T.M. Huso 30 Zona T, Equidistancia de las curvas de nivel 5 m.

Información Complementaria: Vuelo: Escala 1: 20.000, Mayo 2000. Realizado por: Azimut, Edición: Noviembre 2000. Realizado por: Trabajos Catastrales S. A., Límites Administrativos: Servicio de Riqueza Territorial, Toponimia: Dirección General de Universidades y Política Lingüística.