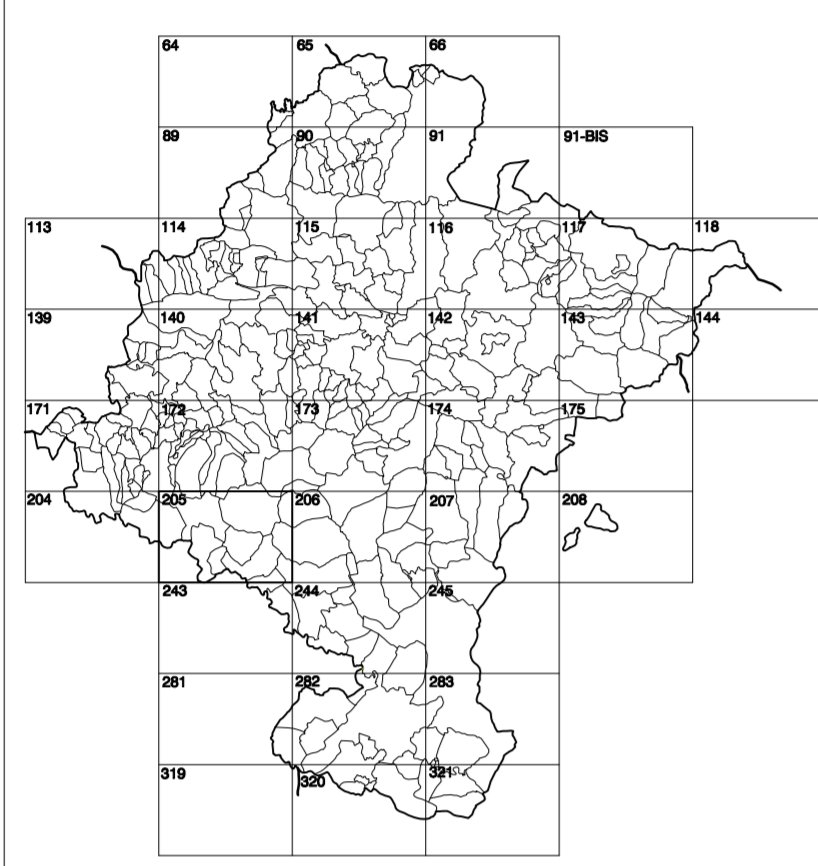


**GOBIERNO DE NAVARRA**  
DEPARTAMENTO DE OBRAS PÚBLICAS  
TRANSPORTES Y COMUNICACIONES

SERVICIO DE PROYECTOS, FERROCARRILES  
Y OBRAS HIDRÁULICAS

DIVISIÓN DEL TERRITORIO EN HOJAS DEL MTN50

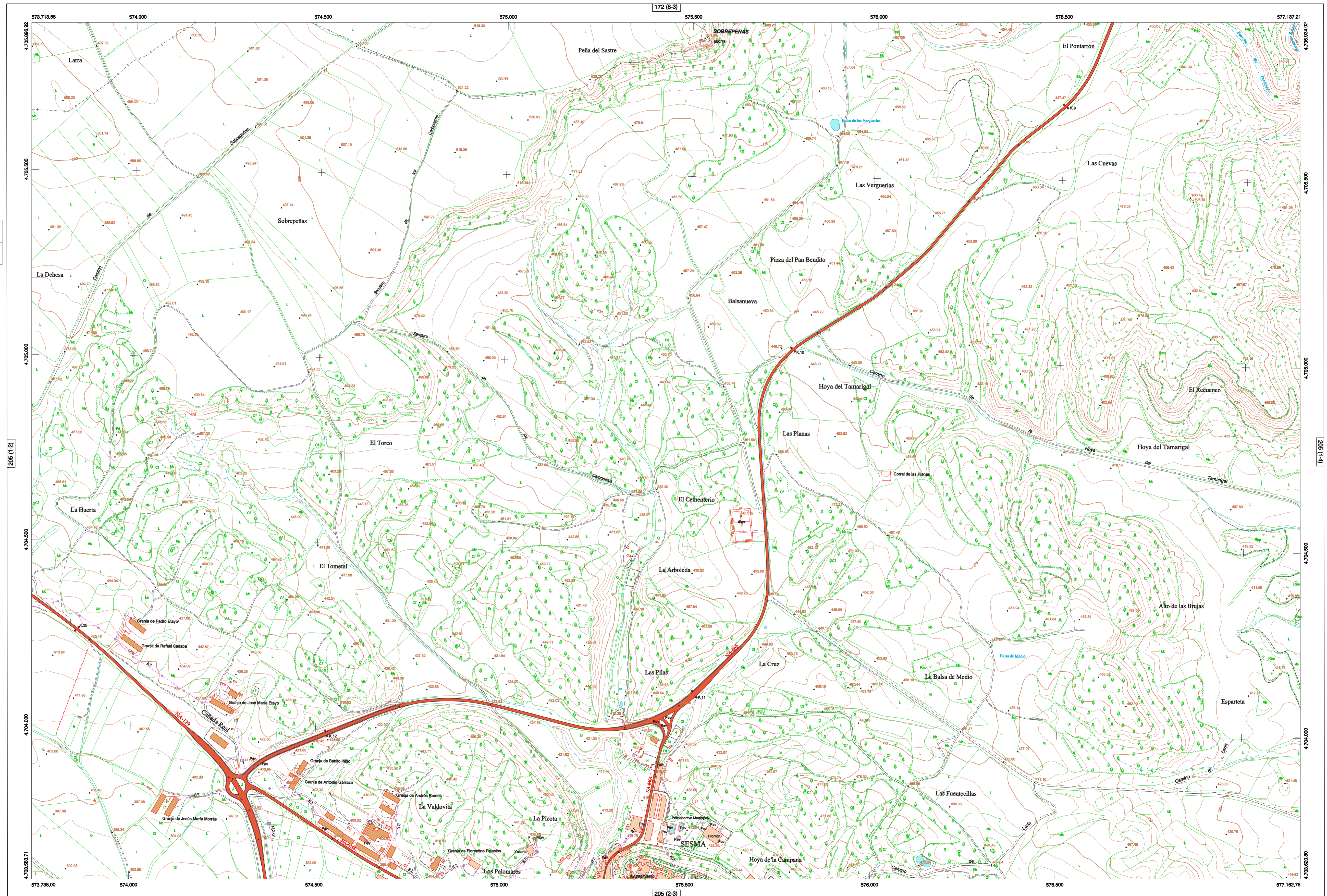


HOJA 205 (1-3)

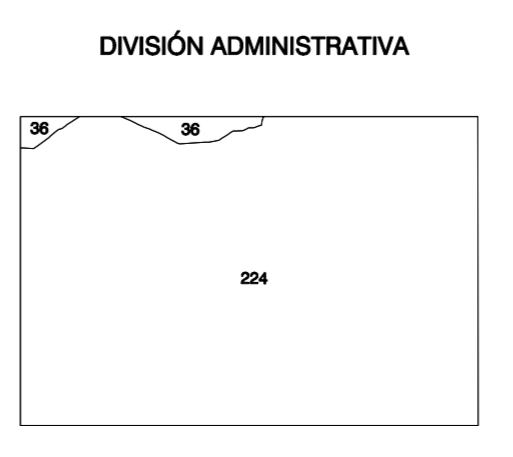
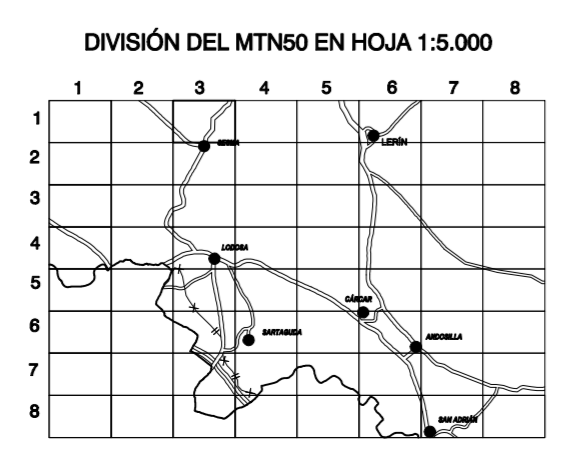
MAPA TOPOGRÁFICO DE NAVARRA

SESMA NORTE

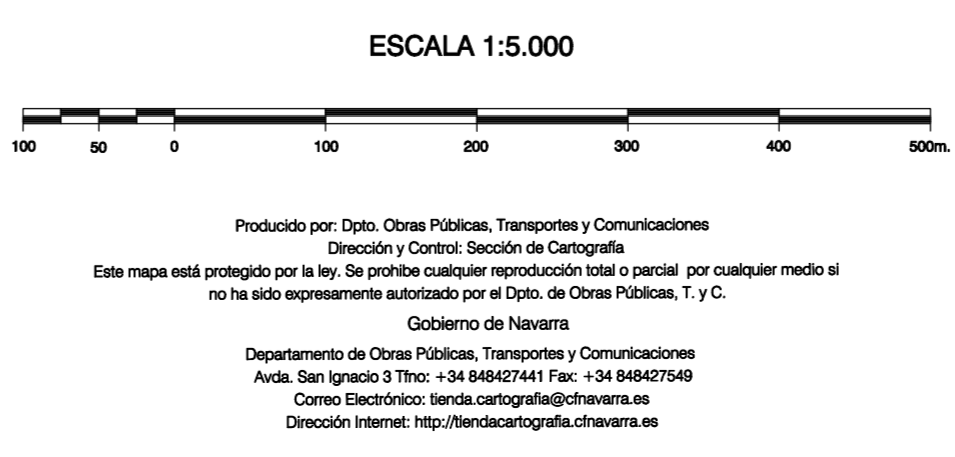
1:50.000 1:5.000  
205 1-3



- SIGNOS PUNTALES**
- Vertices geodésicos 1<sup>er</sup> orden: Triángulo negro con punto central.
  - Vertices red Regata: Punto acotado terreno, no terreno.
  - Señal nivelación alta precisión, normal: Estación Nivel.
  - Manantial naciente, Abrevadero, Pozo: Símbolo de manantial.
  - Estanque, Fuente monumental, Fuente: Símbolo de estanque.
  - Depósito agua elevado: Nivel, Subterráneo: Símbolo de depósito.
  - Depósito combustible a nivel, Elevado: Abastecimiento: Símbolo de depósito.
  - Estacionamiento público, Edificio, Edificio público: Símbolo de edificio.
  - Árbol notable, Mina, Cimentera: Símbolo de árbol.
  - Edificio en construcción, Construcción puntual, Nave: Símbolo de edificio.
  - Caseta puntual, Charco, Invernadero: Símbolo de caseta.
  - Monumento, Cota máx. embalsamiento, Soporte telefónico: Símbolo de monumento.
  - Antena parabólica, Repetidor TV y TF, Poste FFCC: Símbolo de antena.
  - Torre eléctrica, Poste eléctrico, Poste telefónico: Símbolo de torre.
  - Molino, Molino de viento, Aerogenerador: Símbolo de molino.
  - Iglesia-ermita, Horno, Cementerio: Símbolo de iglesia.
  - Gasoducto, Gasolinería, Oleoducto: Símbolo de gasoducto.
  - Hito kilométrico de autopista, carretera, FFCC: Símbolo de hito.
  - Parque infantil, Instalaciones deportivas, Piscina: Símbolo de parque.
  - Símb. Sít. Paso a nivel FFCC: Símbolo de paso.
  - Símb. Cueva, Dolmen: Símbolo de cueva.
- SIGNOS PUNTALES DE USOS DEL SUELO**
- Huerta: H
  - Páramo: Pr
  - Arrozal: Ar
  - Monte Bajo: Mb
  - Labor: L
  - Vivero: Vr
  - Estal: Er
  - Monte Alto: Ma
  - Olivar: Ol
  - Jardín: J
  - Frutal: Fr
  - Continguas: Cu
- SIGNOS LINEALES**
- Límite nación, Comunidad: Línea roja.
  - Límite municipio, Concelo: Línea negra.
  - Curva nivel directora, Curva nivel: Línea roja.
  - Curva depresión directora, Curva depresión: Línea roja.
  - Escarpado, Tomaplén: Línea roja.
  - Cabezas talud, Pie Talud: Línea roja.
  - Zanja, Cinta transportadora: Línea roja.
  - Tubería, Acueducto: Línea roja.
  - Oleoducto, Gasoducto: Línea roja.
  - Cauce permanente, Vaguada: Línea roja.
  - Balsa, alberca, Lago: Línea azul.
  - Canal lineal, Canal de obra: Línea azul.
  - Acopio, Cuneta: Línea azul.
  - Senda, Camino: Línea roja.
  - Muro contención, Tapia, pared: Línea roja.
  - Carriada Real, Carriada Romana: Línea roja.
  - Ranchar, Camino de Santiago: Línea roja.
  - Muestra, Fuente: Línea roja.
  - FFCC vía única, Vía doble: Línea roja.
  - FFCC desmantelado, Zona delimitada: Línea roja.
  - Autopista, autopista, Carretera: Línea roja.
  - Pista pavimentada, Pista sin pavimentar: Línea roja.
  - Límite pavimento, Límite zona ajardinada: Línea roja.
  - Línea eléctrica, Línea telefónica: Línea roja.
  - Almadraba o sala metélica, Valla: Línea roja.
  - Verja, Seto: Línea roja.
- SIGNOS ZONALES**
- Fronteras (F): Símbolo de frontera.
  - Escollera: Símbolo de escollera.
  - Cortaderas (C): Símbolo de cortadera.
  - Reposición (Rp): Símbolo de reposición.
  - Zona arbolada (A): Símbolo de zona arbolada.
  - Chopera (Ch): Símbolo de chopera.
  - Sabias: Símbolo de sabias.
  - Escobadura: Símbolo de escobadura.
  - Veridero: Símbolo de veridero.
  - Mina: Símbolo de mina.
  - Bancales: Símbolo de bancales.
  - Canteras: Símbolo de canteras.
  - Agua intermitente: Símbolo de agua intermitente.
  - Zona en obras: Símbolo de zona en obras.
  - Embalse: Símbolo de embalse.
  - Complejos e inst.: Símbolo de complejos e inst.



COMUNIDAD FORAL DE NAVARRA  
36 - ARRÓNZ  
224 - SESMA



INFORMACIÓN GENERAL

NC= Norte cuadrícula UTM  
NG= Norte Geográfico  
NM= Norte Magnético  
Convergencia de Meridianos  
 $\mu = 0^{\circ} 39' 41,1''$   
Declinación magnética para el 1 de Enero de 1996  
 $\delta = -32^{\circ} 22'$

Datos referidos al centro de la hoja

INFORMACIÓN GEODÉSICA Y CARTOGRÁFICA

Sistema Geodésico de Referencia ED50.  
Elipección Internacional de Hayford, Datum Potsdam.  
Longitudes referidas al Meridiano de Greenwich.  
Altitudes referidas al Ecuador.  
Altitudes referidas al nivel medio del mar en Alicante.  
Proyección U.T.M. Huso 30 Zona T.  
Equidistancia de las curvas de nivel 5 m.

INFORMACIÓN COMPLEMENTARIA

Vuelo digital: G.S.D.: 22 cm., Julio 2008. Realizado por: I.C.C.  
Edición: Noviembre 2008. Realizado por: Trabajos Catastrales S. A.  
Límites Administrativos: Servicio de Riqueza Territorial.  
Toponimia: Dirección General de Universidades y Política Lingüística

