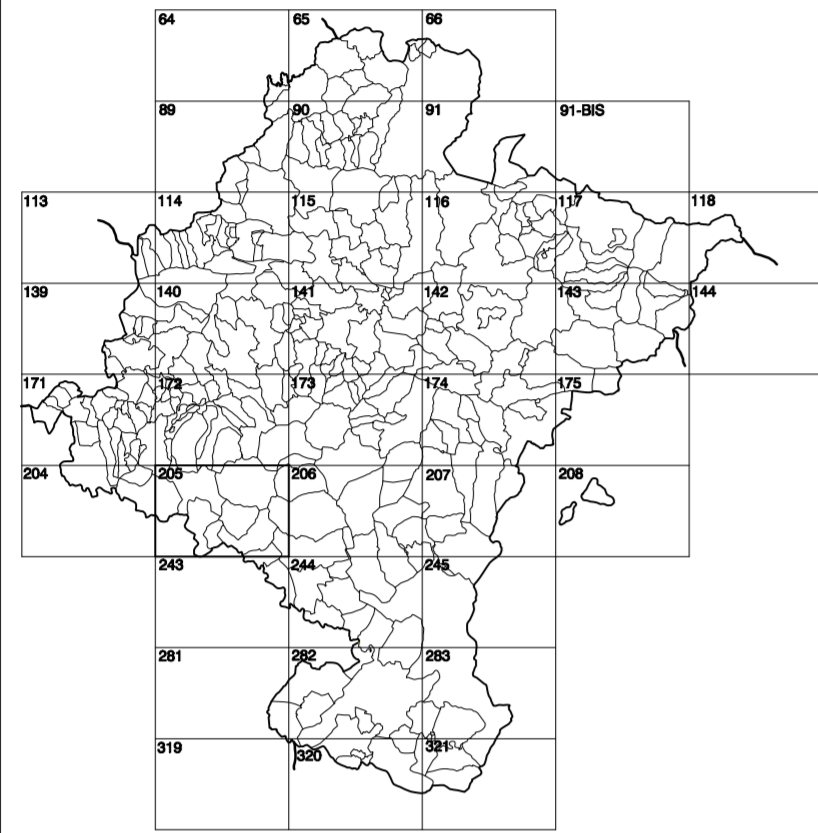


GOBIERNO DE NAVARRA
DEPARTAMENTO DE OBRAS PÚBLICAS
TRANSPORTES Y COMUNICACIONES

SERVICIO DE PROYECTOS, FERROCARRILES
Y OBRAS HIDRÁULICAS

DIVISIÓN DEL TERRITORIO EN HOJAS DEL MTNSO



SIGNOS PUNTALES

- Vértices geodésicos 1ªª orden. Axi.
- Vértices red Regenta. Punto acotado terreno, no terreno.
- Señal nivelación alta precisión, normal. Estación Met.
- Manantial naciente. Abreviador. Pozo.
- Estanque. Fuente monumental. Fuente.
- Depósito agua elevado. Nivel. Subterráneo.
- Depósito combustible a nivel. Elevado. Abastecimiento.
- Estacionamiento público. Edificio. Edificio público.
- Árbol robado. Mina. Chimenea.
- Edificio en construcción. Construcción puntual. Nave.
- Caseta puntual. Chanzal. Invernadero.
- Monumento Cota máx. embalsamiento. Soporte telefónico.
- Antena parabólica. Repetidor TV y TF. Poste FFCC.
- Torre eléctrica. Poste eléctrico. Poste telefónico.
- Molino. Molino de viento. Aerogenerador.
- Iglesia ermita. Hórreo. Cementerio.
- Gasoducto. Gasolina. Oleoducto.
- Hito kilométrico de autopista, carretera, FFCC.
- Parque infantil. Instalación deportiva. Piscina.
- Sión. Sño. Paso a nivel FFCC.
- Sma. Cueva. Doman.

SIGNOS PUNTALES DE USOS DEL SUELO

- Huerta: H Prado: Pr Arrozal: Ar Monte Bajo: Mb
- Labor: L Vivero: Vi Erial: Er Monte Alto: Ma
- Olive: Ol Jardín: J Frutal: Fr Contariego: Ch

SIGNOS LINEALES

- Límite nación. Comunidad.
- Límite municipio. Consejo.
- Cuna nivel directora. Cuna nivel.
- Cuna depresión directora. Cuna depresión.
- Escarpado. Terraplén.
- Cabeza talud. Pie Talud.
- Zanja. Corta transportadora.
- Tubería. Acueducto.
- Oleoducto. Gasoducto.
- Cauce permanente. Vaguada.
- Balsa, alberca. Lago.
- Canal lineal. Canal de obra.
- Acuque. Cuneta.
- Senda. Camiño.
- Muro contención. Tapia, pared.
- Cañada Real. Cazaña Romana.
- Barral. Camino de Santiago.
- Murella. Puente.
- FFCC vía única. Vía doble.
- FFCC desmantelado. Zona delimitada.
- Autopista. Autovía. Carretera.
- Pista pavimentada. Pista sin pavimentar.
- Límite pavimento. Límite zona ajardinada.
- Línea eléctrica. Línea telefónica.
- Alambrado o tele metélica. Valla.
- Verja. Seto.

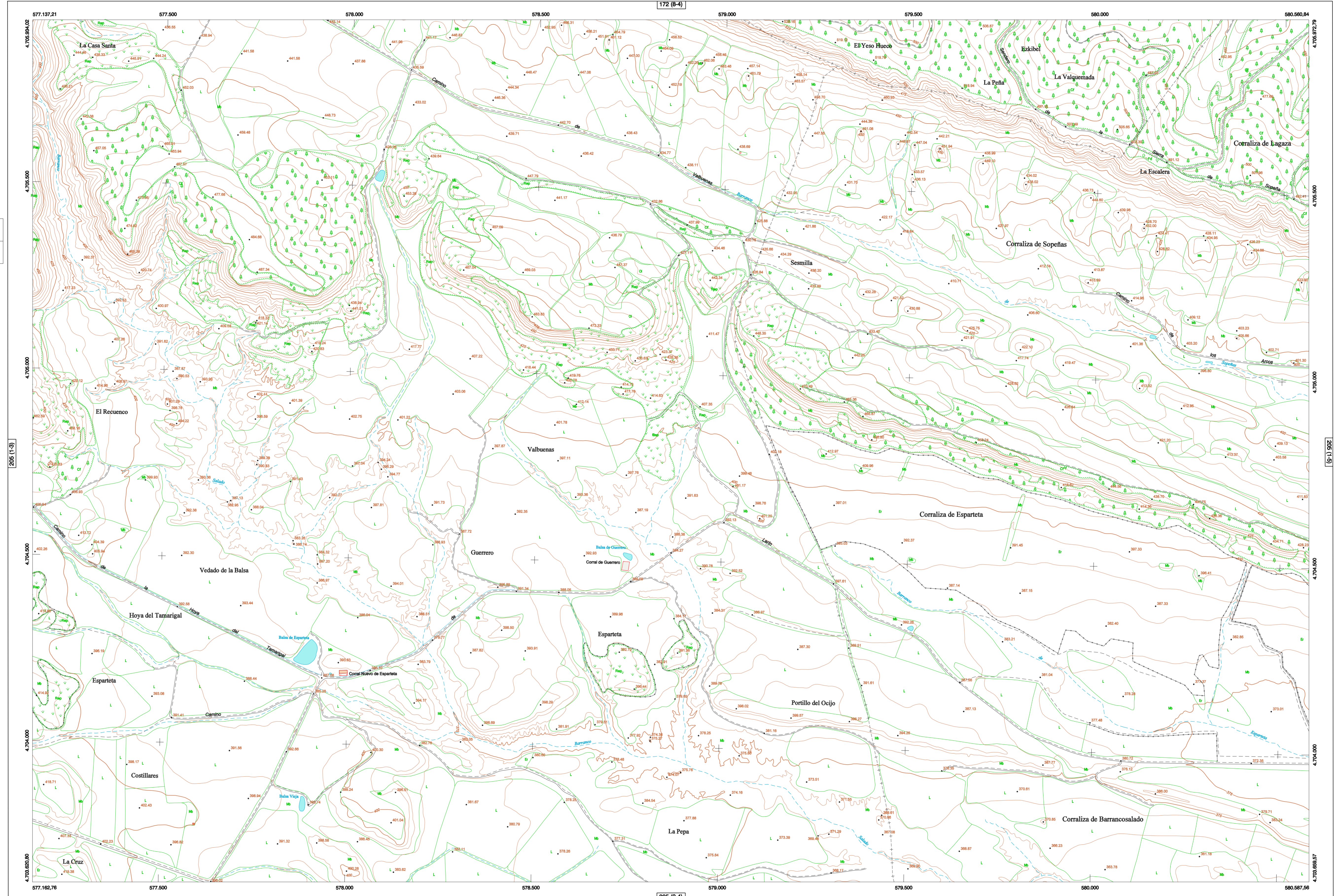
SIGNOS ZONALES

- Fronterosa (Fg)
- Confinera (Cf)
- Repoblación (Rep)
- Zona arbolada (Ar)
- Chopra (Ch)
- Salinas
- Escobrina
- Vertedero
- Escobrina
- Mina
- Bancal
- Cartera
- Agua intermitente
- Zona sin riberas
- Embalse
- Complejo e Inst.

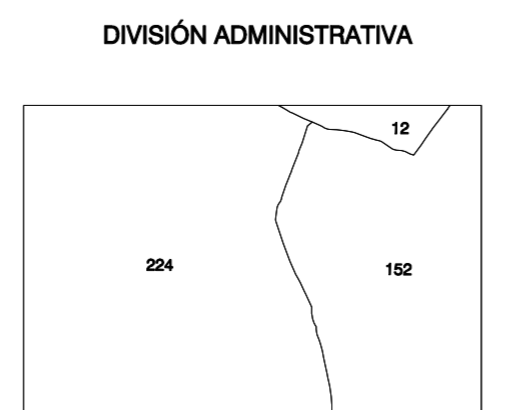
MAPA TOPOGRÁFICO DE NAVARRA

VALBUENAS

1:50.000 1:5.000
205 1-4



HOJA 205 (1-4)



COMUNIDAD FORAL DE NAVARRA
12: ALLO
152: LERIO
224: SESMA

