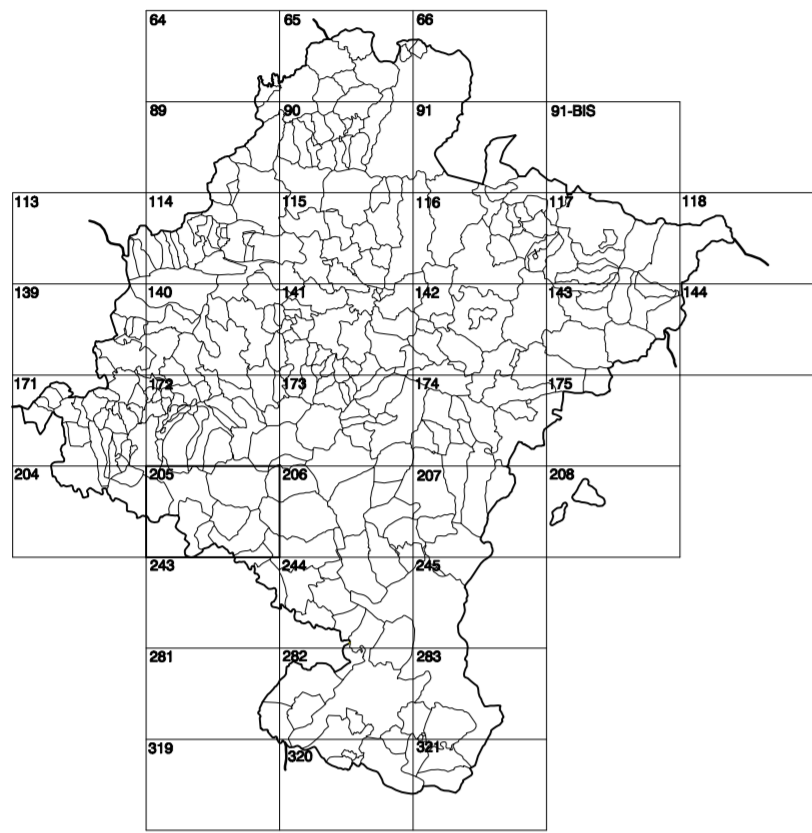


**GOBIERNO DE NAVARRA**  
DEPARTAMENTO DE OBRAS PÚBLICAS  
TRANSPORTES Y COMUNICACIONES

SERVICIO DE PROYECTOS, FERROCARRILES  
Y OBRAS HIDRÁULICAS

DIVISIÓN DEL TERRITORIO EN HOJAS DEL MTN50



**SIGNOS PUNTALES**

- Vértices geodésicos 1<sup>er</sup> orden. Pnt.
- Vértices del Rejunte. Punto anexo terreno, no terreno.
- Señal nivelación alta presión, normal. Estación Nivel.
- Manantial naciente. Abreviadero. Pozo.
- Estanque. Fuente monumental. Fuente.
- Depósito agua elevado. Nivel. Subterráneo.
- Depósito combustible a nivel. Elevado. Abastecimiento.
- Estacionamiento público. Edificio. Edificio público.
- Árbol rotable. Mina. Chimenea.
- Edificio en construcción. Construcción puntual. Nave.
- Caseta puntual. Chanzol. Invernadero.
- Monumento. Cota máx. embalsamiento. Soporte telefónico.
- Antena parabólica. Repetidor TV y TF. Poste FFCC.
- Torre eléctrica. Poste eléctrico. Poste telefónico.
- Molino. Molino de viento. Aerogenerador.
- Iglesia-ermita. Hórreo. Cementerio.
- Gasoducto. Gasoleína. Oleoducto.
- Hito kilométrico de autopista, carretera, FFCC.
- Parque infantil. Instalaciones deportivas. Pista.
- Stn. Stn. Paso a nivel FFCC.
- Stn. Cueva. Dolmen.

**SIGNOS PUNTALES DE USOS DEL SUELO**

- Huerta: H
- Labor: L
- Olivar: OI
- Prao: Pr
- Vivero: V
- Jardi: J
- Arrozal: Ar
- Estal: Er
- Frutal: Fr
- Monte Bajo: Mb
- Monte Alto: Ma
- Costanque: Cu

**SIGNOS LINEALES**

- Límite nación. Comarcal.
- Límite municipio. Concejo.
- Curva nivel director. Curva nivel.
- Curva depresión director. Curva depresión.
- Escarpado. Tempalín.
- Cabezo talud. Pie Talud.
- Zanja. Cinta transportadora.
- Tubería. Acueducto.
- Oleoducto. Gasoducto.
- Cauce permanente. Vaguada.
- Balsa. Alberca. Lago.
- Canal lineal. Canal de obra.
- Acacia. Cuneta.
- Senda. Camino.
- Muro contención. Tapia, pared.
- Cañada Real. Calzada Romana.
- Barral. Camino de Santiago.
- Musala. Puente.
- FFCC vía única. Vía doble.
- FFCC desmantelado. Zona delimitada.
- Autopista/autopista. Carretera.
- Pista pavimentada. Pista sin pavimentar.
- Límite pavimento. Límite zona ajardinada.
- Línea eléctrica. Línea telefónica.
- Almadraba o sea metálica. Valla.
- Verja. Seto.

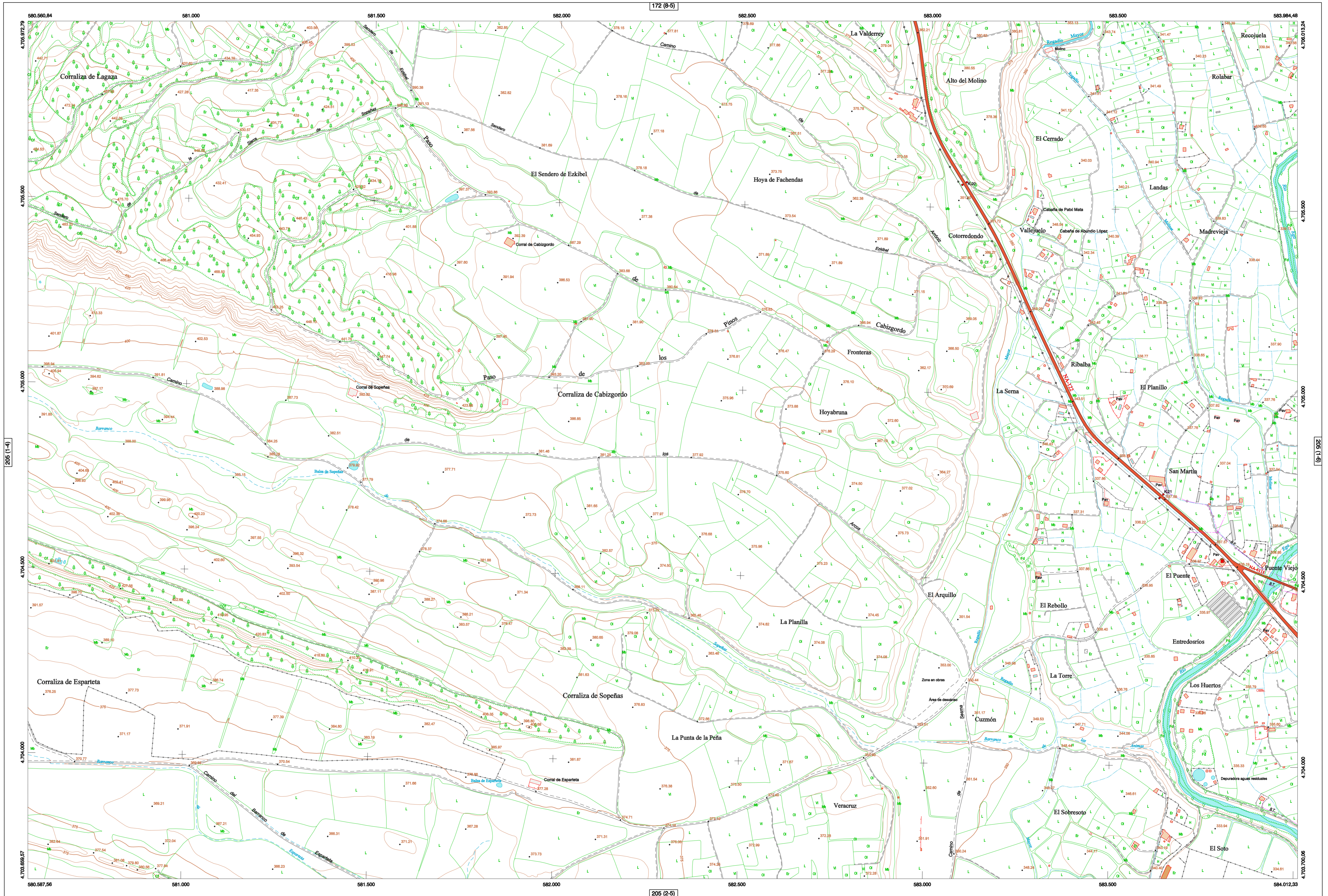
**SIGNOS ZONALES**

- Fronteras (F4)
- Corriera (C)
- Reposición (Rep)
- Zona arbolada (a/a)
- Chopera (Ch)
- Salvas
- Escobriera
- Vertedero
- Escollera
- Mina
- Bancales
- Canteras
- Agua viabilizada
- Zona en obras
- Embalse
- Complejos e inst.

MAPA TOPOGRÁFICO DE NAVARRA

CORRALIZA DE CABIZGORDO

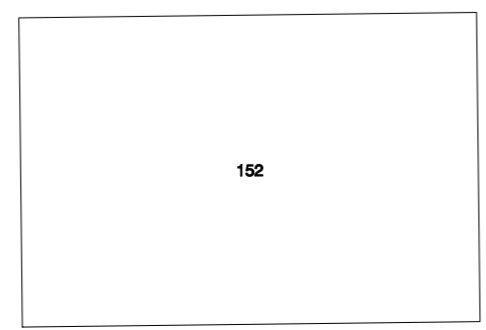
1:50.000 1:5.000  
205 1-5



HOJA 205 (1-5)



DIVISIÓN ADMINISTRATIVA



Líneas Límites de Municipios y Concejos

COMUNIDAD FORAL DE NAVARRA

152 : LERÍN

ESCALA 1:5.000



Producido por: Dpto. Obras Públicas, Transportes y Comunicaciones  
Dirección y Control: Sección de Cartografía  
Este mapa está protegido por la ley. Se prohíbe cualquier reproducción total o parcial por cualquier medio si no ha sido expresamente autorizada por el Dpto. de Obras Públicas, T. y C.

Gobierno de Navarra  
Departamento de Obras Públicas, Transportes y Comunicaciones  
Avda. San Ignacio 3. Tfno: +34 948474141. Fax: +34 948472949  
Correo Electrónico: tienda.cartografia@navarra.es  
Dirección Internet: http://tienda.cartografia.navarra.es

INFORMACIÓN GENERAL

NC= Norte cuadrícula UTM  
NG= Norte Geográfico  
NM= Norte Magnético  
Convergencia de Meridianos  
 $\alpha = 0^{\circ} 39' 41,1''$   
Declinación magnética para el 1 de Enero de 1996  
 $\delta = -3^{\circ} 22'$  Oeste  
Datos referidos al centro de la hoja

INFORMACIÓN GEODÉSICA Y CARTOGRÁFICA

Sistema Geodésico de Referencia ED50.  
Elipsoides Internacional de Hayford. Datum Potsdam.  
Longitudes referidas al Meridiano de Greenwich.  
Latitudes referidas al Ecuador.  
Altitudes referidas al nivel medio del mar en Alcaiz.  
Proyección U.T.M. Huso 30 Zona T.  
Ecuidistancia de las curvas de nivel 5 m.

INFORMACIÓN COMPLEMENTARIA

Vuelo digital: G.S.D.: 22 cm., Julio 2008. Realizado por: I.C.C.  
Edición: Noviembre 2008. Realizado por Trabajos Catastrales S. A.  
Límites Administrativos: Servicio de Riqueza Territorial.  
Toponimia: Dirección General de Universidades y Política Lingüística

