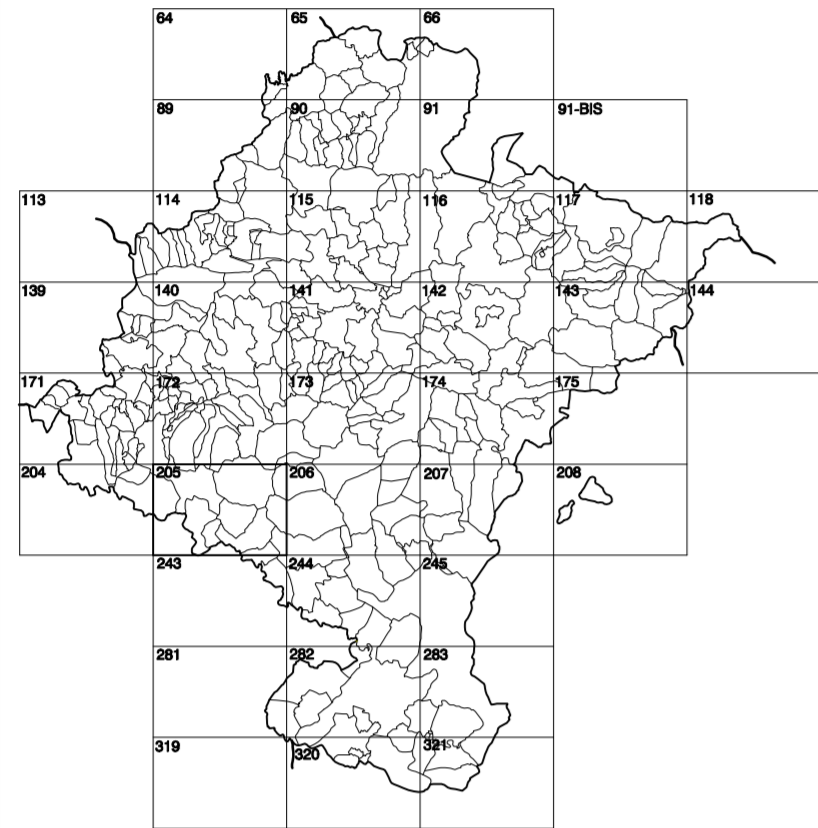


GOBIERNO DE NAVARRA
DEPARTAMENTO DE OBRAS PÚBLICAS
TRANSPORTES Y COMUNICACIONES

SERVICIO DE PROYECTOS, FERROCARRILES
Y OBRAS HIDRÁULICAS

DIVISIÓN DEL TERRITORIO EN HOJAS DEL MTNSO

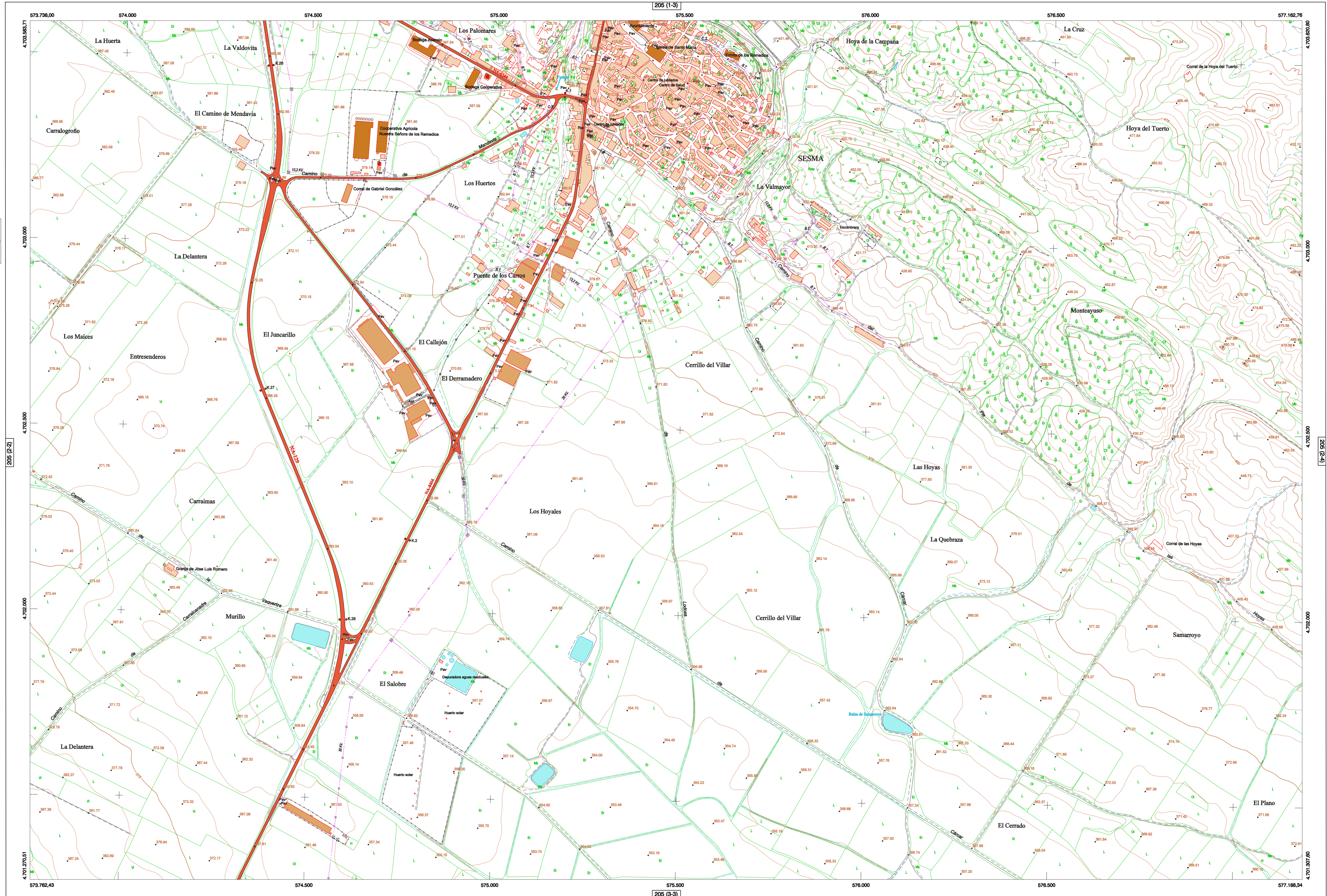


HOJA 205 (2-3)

MAPA TOPOGRÁFICO DE NAVARRA

SESMA SUR

1:50.000	1:5.000
205	2-3



- SIGNOS PUNTALES**
- Vértices geodésicos 1^a y 4^a orden. Igal.
 - Vértices red Regentis. Punto acotado terreno, no terreno.
 - Señal nivelación alta precisión, normal. Estación Met.
 - Manantial nacimiento. Abrevadero. Pozo.
 - Estanque. Fuente monumental. Fuente.
 - Depósito agua elevado. Nivel. Subterráneo.
 - Depósito combustible a nivel. Elevado. Abastecimiento.
 - Estacionamiento público. Edificio. Edificio público.
 - Árbol notable. Mina. Chimenea.
 - Edificio en construcción. Construcción puntual. Nave.
 - Caseta puntual. Chanzos. Invernadero.
 - Monumento. Cota máx. embalsamiento. Soporte telefónico.
 - Antena parabólica. Repetidor TV y TF. Poste FFCC.
 - Torre eléctrica. Poste eléctrico. Poste telefónico.
 - Molino. Molino de viento. Aerogenerador.
 - Iglesia-ermita. Horno. Cementerio.
 - Gasoducto. Gasolina. Oleoducto.
 - Hito kilométrico de autopista, carretera, FFCC.
 - Parque infantil. Instalaciones deportivas. Piscina.
 - Sítio. Sítio. Paso a nivel FFCC.
 - Símb. Cueva. Dómine.
- SIGNOS PUNTALES DE USOS DEL SUELO**
- | | | | |
|------------|------------|--------------|----------------|
| Huerta: H | Prado: Pr | Arrozal: Arr | Monte Bajo: Mb |
| Labor: L | Vivado: Vi | Eral: Er | Monte Alto: Ma |
| Olivar: Ol | Jardín: J | Frutal: Fr | Castañegal: CU |
- SIGNOS LINEALES**
- Límite nación. Comunidad.
 - Límite municipio. Consejo.
 - Cuena nivel directora. Cuena nivel.
 - Cuena depresión directora. Cuena depresión.
 - Escarpado. Temporal.
 - Calleja talud. Pie Talud.
 - Zanja. Cintas transportadoras.
 - Tubería. Acueducto.
 - Oleoducto. Gasoducto.
 - Cauce permanente. Vaguada.
 - Balsa. alberca. Lago.
 - Canal lineal. Canal de obra.
 - Acequia. Cuneta.
 - Senda. Camino.
 - Muro contención. Tapia. pared.
 - Calleada Real. Calleada Romana.
 - Bancao. Camino de Santiago.
 - Muralta. Puente.
 - FFCC vía única. Vía doble.
 - FFCC desmantelado. Zona delimitada.
 - Adaptación. Carreras.
 - Pista pavimentada. Pista no pavimentar.
 - Límite pavimento. Límite zona ajardinada.
 - Línea eléctrica. Línea telefónica.
 - Almadraba o línea metélica. Vías.
 - Veja. Seto.

- SIGNOS ZONALES**
- | | |
|--------------------|-------------------|
| Fronteras (Fd) | Escuela |
| Covilleja (Cv) | Mina |
| Repoblación (Rep) | Bancal |
| Zona arbolada (Ar) | Carriera |
| Chopra (Ch) | Agua intermitente |
| Selvas | Zona en obras |
| Escumbra | Embalse |
| Vertedero | Complejo e Inst. |

