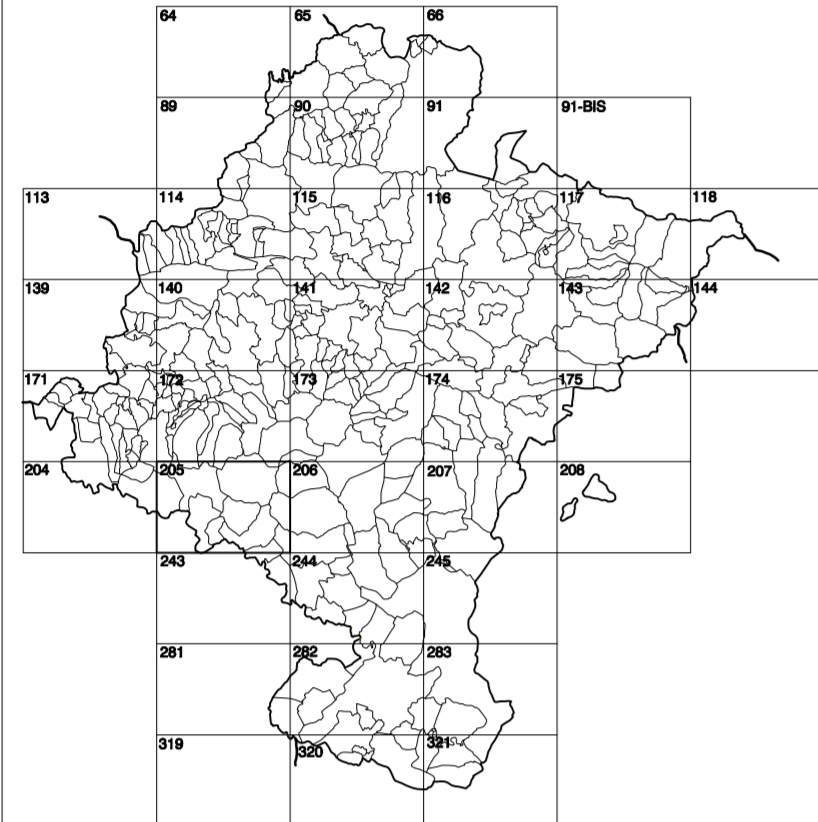


GOBIERNO DE NAVARRA
DEPARTAMENTO DE OBRAS PÚBLICAS
TRANSPORTES Y COMUNICACIONES

SERVICIO DE PROYECTOS, FERROCARRILES
Y OBRAS HIDRÁULICAS

DIVISIÓN DEL TERRITORIO EN HOJAS DEL MTN50



HOJA 205 (2-6)

SIGNOS PUNTALES

- Vertice geodesico 1^o orden. Nivel.
- Vertice red Regatta. Punto acotado terreno, no terreno.
- Señal nivelacion alta precision, normal. Estacion Met.
- Manantial naciente. Abreviador. Pozo.
- Estacion. Fuente monumental. Fuente.
- Deposito agua elevado. Nivel. Subteraneo.
- Deposito combustible a nivel. Elevado. Abastecimiento.
- Estacionamiento publico. Edificio. Edificio publico.
- Acid. notable. Mina. Chimenea.
- Edificio en construccion. Construccion puntual. Nave.
- Caseta puntual. Charco. Invernadero.
- Monumento. Cota max. embalsamiento. Soporte telefonico.
- Antena parabólica. Repetidor TV y TF. Poste FFCC.
- Torre electrica. Poste electrico. Poste telefonico.
- Molino. Molino de viento. Aerogenerador.
- Iglesia-ermita. Horno. Cementario.
- Gasoducto. Gasolineria. Oleoducto.
- Hito kilometrico de autopista, carretera, FFCC.
- Parque infantil. Instalaciones deportivas. Piscina.
- Stion. Stio. Paso a nivel FFCC.
- Sima. Cueva. Dohlen.

SIGNOS PUNTALES DE USOS DEL SUELO

- Huerta: H Prado: Pr Arrozal: Arr Monte Bajo: MB
- Labor: L Vinedo: Vi Etil: Er Monte Alto: Ma
- Olivar: Ol Jardín: J Frutal: Fr Cortaegual: CU

SIGNOS LINEALES

- Limite nacion. Comunalidad.
- Limite municipio. Concejato.
- Curva nivel directora. Curva nivel.
- Curva depresion directora. Curva depresion.
- Escarpado. Terraplen.
- Cabeza talud. Pie Talud.
- Zanja. Cinta transportadora.
- Tuberia. Acueducto.
- Oleoducto. Gasoducto.
- Causos permanente. Vaguada.
- Balsa. alberca. Lago.
- Canal lineal. Canal de obra.
- Acequia. Cuneta.
- Senda. Camino.
- Muro contencion. Tapia, pared.
- Cañada Real. Cañada Romana.
- Bancal. Camino de Santiago.
- Muralla. Puente.
- FFCC via unica. Via doble.
- FFCC desmantelado. Zona delimitada.
- Autopista, autopista. Carretera.
- Pista pavimentada. Pista sin pavimento.
- Limite pavimento. Limite zona ajardinada.
- Linea electrica. Linea telefonica.
- Alojamiento o sala metalica. Valla.
- Verja. Seto.

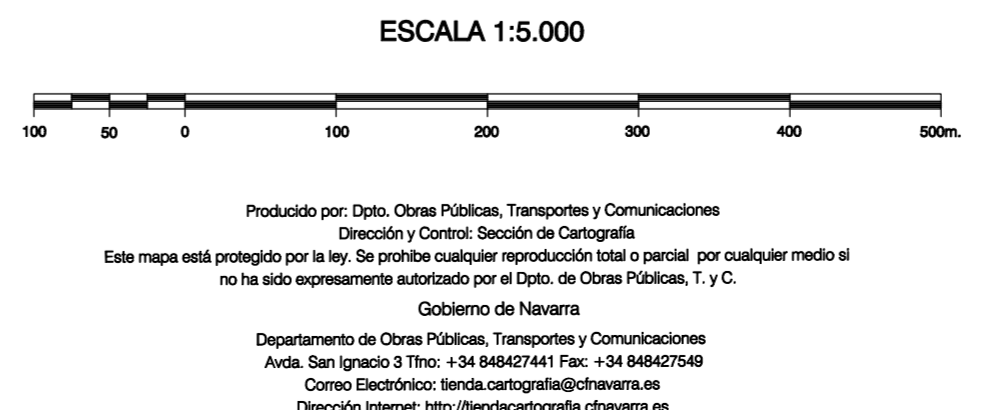
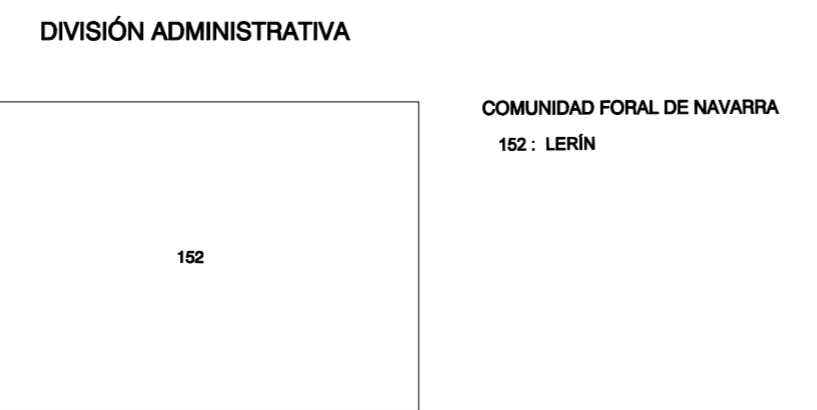
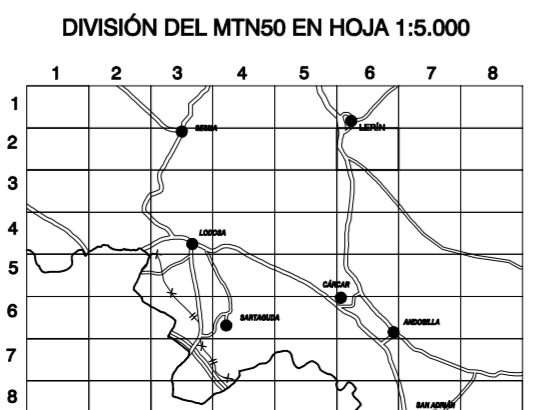
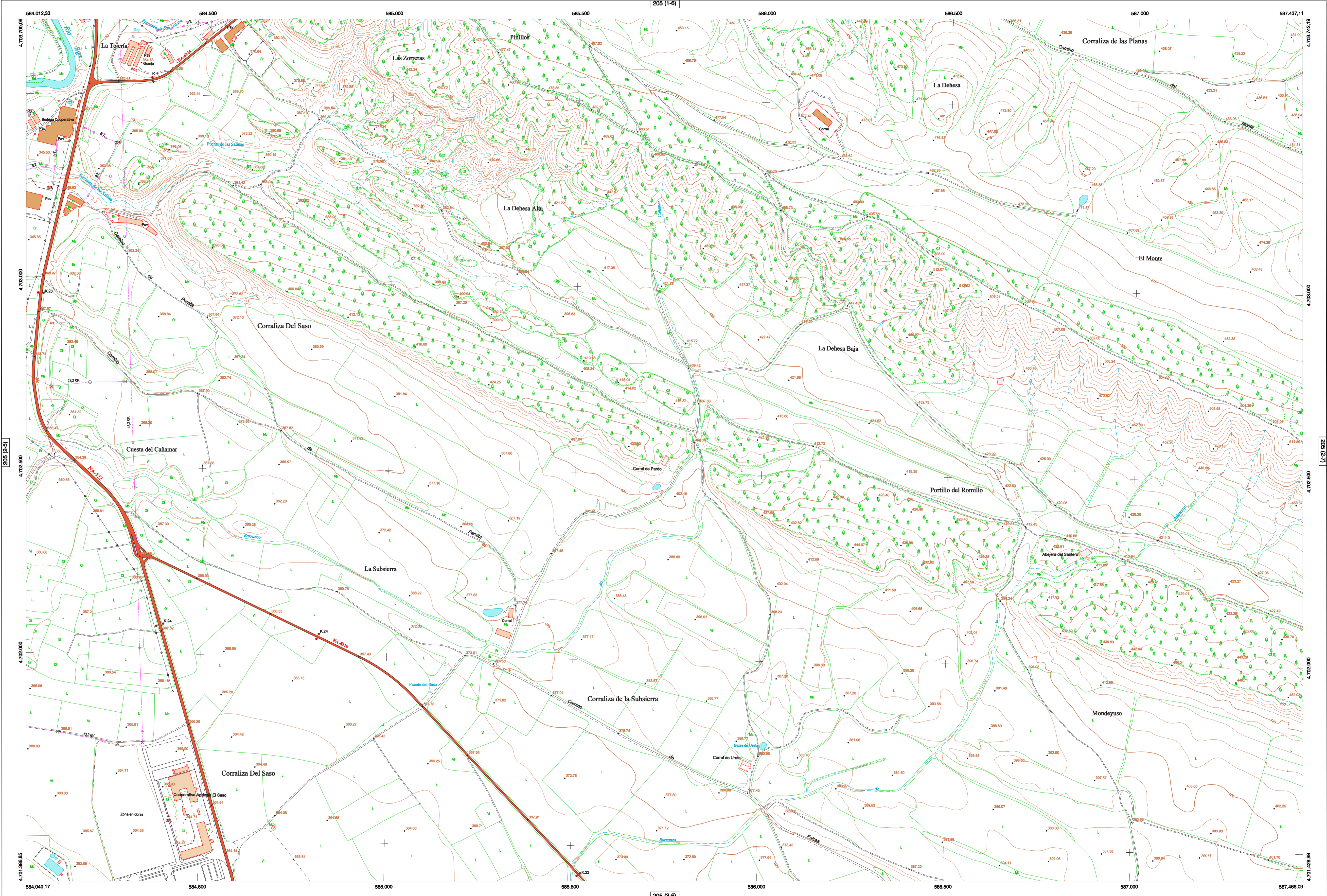
SIGNOS ZONALES

- Frondosas (F)
- Coniferas (C)
- Respositivas (Re)
- Zona arbolada (Ar)
- Chopos (Ch)
- Sabines
- Escobres
- Vertedero
- Escollera
- Mina
- Bancal
- Carretera
- Agua intermitente
- Zona en obras
- Embalse
- Complejo e inst.

MAPA TOPOGRÁFICO DE NAVARRA

LA DEHESA ALTA

1:50.000 1:5.000
205 2-6



INFORMACIÓN GENERAL

NC= Norte cuadrícula UTM
NG= Norte Geográfico
NM= Norte Magnético
Convergencia de Meridianos
 $\alpha = 0^\circ 30' 41,11''$
Declinación magnética para el 1 de Enero de 1996
 $\delta = 3^\circ 22' Oeste$
Datos referidos al centro de la hoja

INFORMACIÓN GEODÉSICA Y CARTOGRÁFICA

Sistema Geodésico de Referencia ED50.
Elipsoide Internacional de Hayford. Datum Potsdam.
Longitudes referidas al Meridiano de Greenwich.
Altitudes referidas al nivel medio del mar en Alicante.
Proyección U.T.M. Huso 30 Zona T.
Equidistancia de las curvas de nivel 5 m.

INFORMACIÓN COMPLEMENTARIA

Vuelo digital: G.S.D.: 22 cm., Julio 2008. Realizado por: I.C.C.
Edición: Noviembre 2008. Realizado por Trabajos Catastrales S. A.
Límites Administrativos: Servicio de Riqueza Territorial.
Toponimia: Dirección General de Universidades y Política Lingüística

