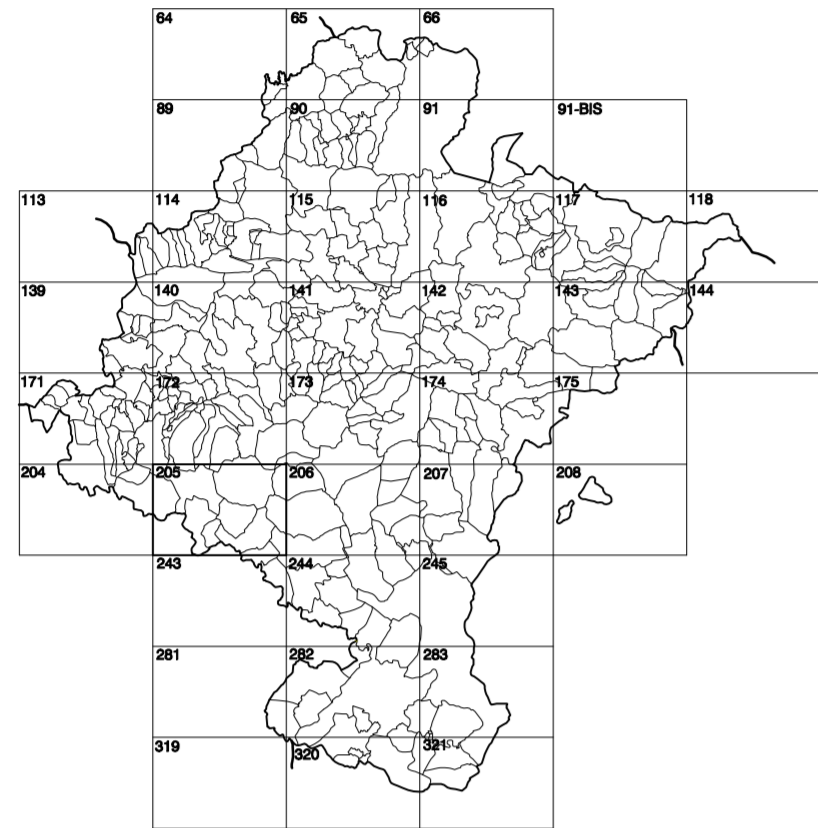


**GOBIERNO DE NAVARRA**  
DEPARTAMENTO DE OBRAS PÚBLICAS  
TRANSPORTES Y COMUNICACIONES

SERVICIO DE PROYECTOS, FERROCARRILES  
Y OBRAS HIDRÁULICAS

DIVISIÓN DEL TERRITORIO EN HOJAS DEL MTNSO



HOJA 205 (2-8)

**SIGNOS PUNTALES**

- Vértice geodésico 1<sup>er</sup> orden. Red.
- Vértice red Regional. Punto acotado terreno, no terreno.
- Señal nivelación alta precisión, normal. Estación Met.
- Manantial nacimiento. Abrevadero. Pozo.
- Estación. Fuente monumental. Fuente.
- Depósito aguas elevadas. Nivel. Subterráneo.
- Depósito combustible a nivel. Elevado. Abastecimiento.
- Estacionamiento público. Edificio. Edificio público.
- Árbol notable. Mina. Chimenea.
- Edificio en construcción. Construcción puntual. Nave.
- Caseta puntual. Chambró. Invernadero.
- Monumento. Cota máx. embalsamiento. Sopa de telégrafo.
- Antena parabólica. Repetidor TV y TF. Poste FFCC.
- Torre eléctrica. Poste eléctrico. Poste telefónico.
- Molino. Molino de viento. Aerogenerador.
- Iglesia-ermita. Horno. Cementerio.
- Gasoducto. Gasolina. Oleoducto.
- Hito kilométrico de autopista, carretera, FFCC.
- Parque Infantil. Instalaciones deportivas. Piscina.
- Stón. Stón. Paso a nivel FFCC.
- Stón. Cueva. Dolmen.

**SIGNOS PUNTALES DE USOS DEL SUELO**

- Huertas: H Prado: Pr Arrozal: Ar Monte Bajo: Mb
- Labor: L Viñedo: Vi Erial: Er Monte Alto: Ma
- Olivar: Ol Jardín: J Futal: Fr Cortavajón: CU

**SIGNOS LINEALES**

- Límite nación. Comunidad.
- Límite municipio. Consejo.
- Cuena nivel directora. Cuena nivel.
- Cuena depresión directora. Cuena depresión.
- Escarpado. Temporal.
- Cabeza talud. Pie Talud.
- Zanja. Cintas transportadoras.
- Tubería. Acueducto.
- Oleoducto. Gasoducto.
- Cauce permanente. Vaguada.
- Balsa, alberca. Lago.
- Canal lineal. Canal de obra.
- Acoyá. Cuneta.
- Senda. Camiño.
- Muro contención. Tapia, pared.
- Cañada Real. Cabada Romana.
- Barral. Camiño de Santiago.
- Muralla. Puente.
- FFCC vía única. Vía doble.
- FFCC desmantelado. Zona delimitada.
- Acopiata. Carretera.
- Pista pavimentada. Pista sin pavimentar.
- Límite pavimento. Límite zona ajardinada.
- Línea eléctrica. Línea telefónica.
- Alimentada o línea metélica. Vías.
- Vera. Seto.

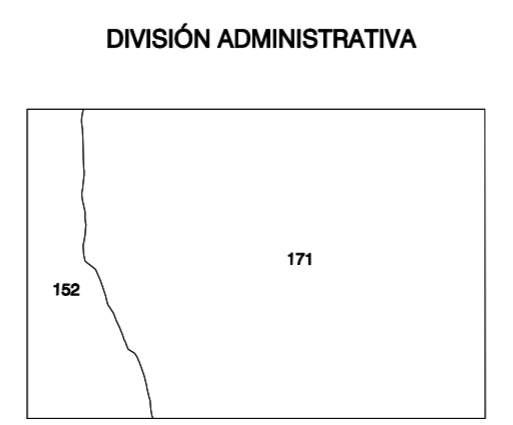
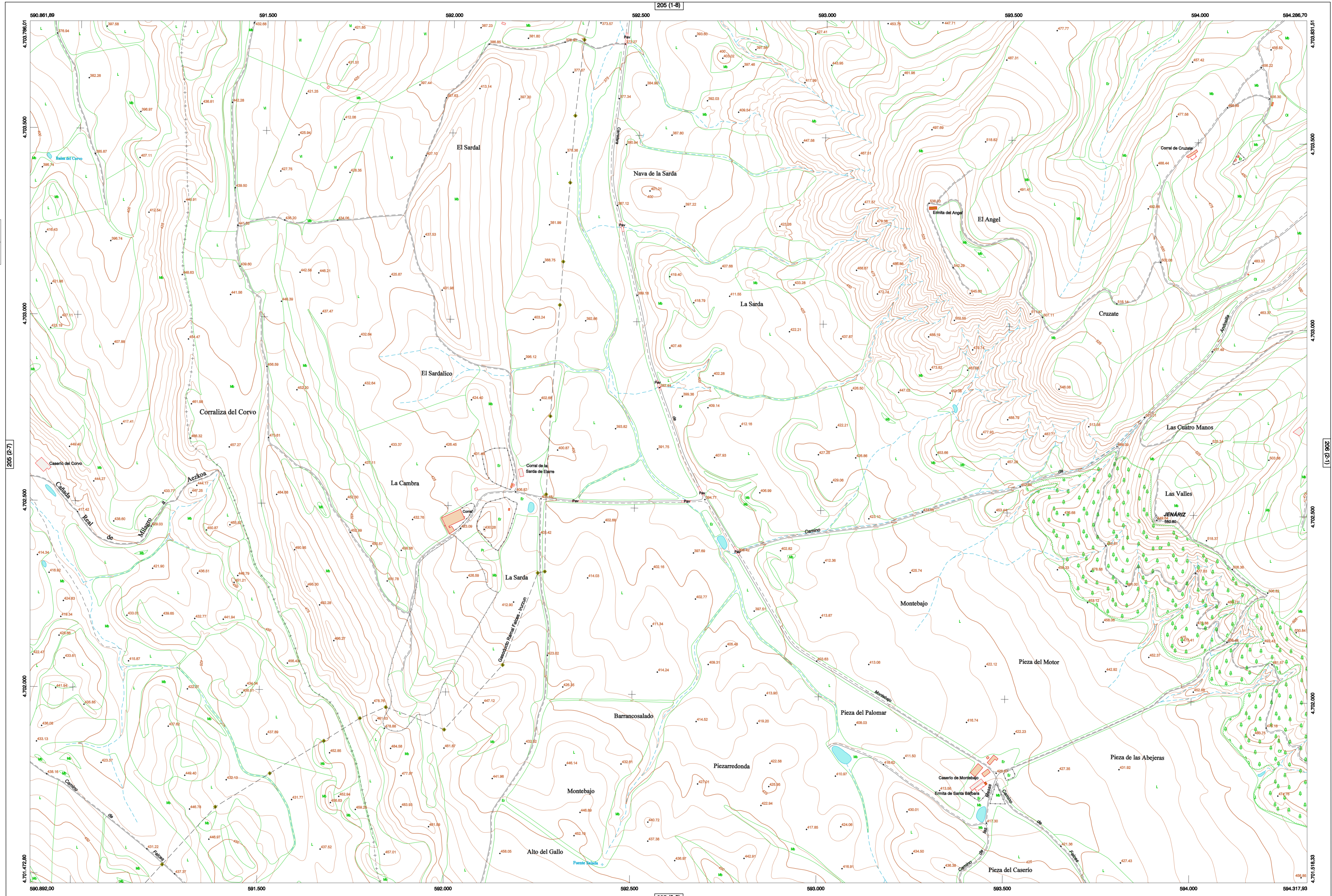
**SIGNOS ZONALES**

- Fondosas (Fd)
- Covilessi (C)
- Repoblación (Rp)
- Zona arbolada (Ar)
- Chopos (Ch)
- Selvas
- Escobres
- Vertedero
- Escuela
- Mina
- Bancales
- Canchales
- Agua intermitente
- Zona en obras
- Embalse
- Complejo e. Inst.

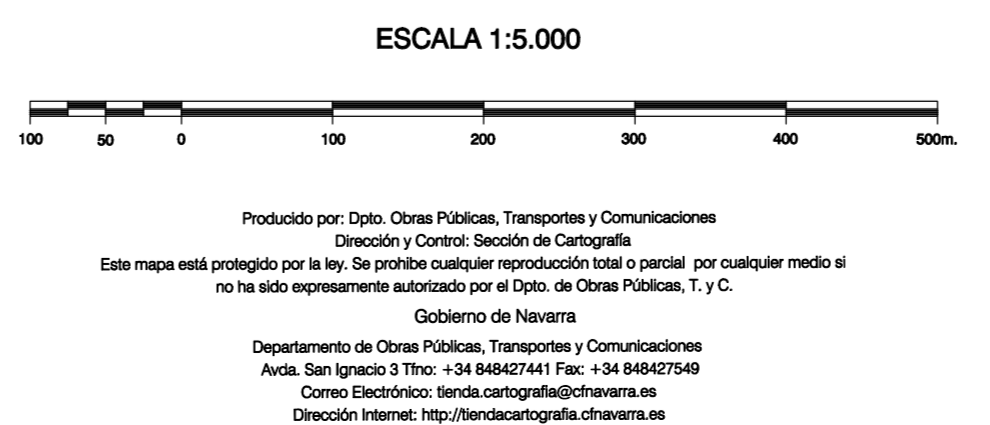
MAPA TOPOGRÁFICO DE NAVARRA

CASERÍO DE MONTEBAJO

1:50.000	1:5.000
205	2-8



COMUNIDAD FORAL DE NAVARRA  
152: LERIN  
171: MIRANDA DE ARGA



**INFORMACIÓN GENERAL**

NC= Norte cuadrícula UTM  
NG= Norte Geográfico  
NM= Norte Magnético  
Convergencia de Meridianos  
φ = 0° 39' 41,1"  
Declinación magnética para el 1 de Enero de 1996  
δ = 0° 22' Oeste

Datos referidos al centro de la hoja

**INFORMACIÓN GEODÉSICA Y CARTOGRÁFICA**

Sistema Geodésico de Referencia ED50.  
Elipsoide Internacional de Hayford. Datum Potsdam.  
Longitudes referidas al Meridiano de Greenwich.  
Latitudes referidas al Ecuador.  
Altitudes referidas al nivel medio del mar en Alcañiz.  
Proyección U.T.M. Huso 30 Zona T.  
Ecuilibrada de las curvas de nivel 5 m.

**INFORMACIÓN COMPLEMENTARIA**

Vuelo digital: G.S.D.: 22 cm., Julio 2008. Realizado por: I.C.C.  
Edición: Noviembre 2008. Realizado por Trabajos Catastrales S. A.  
Límites Administrativos: Servicio de Riqueza Territorial.  
Toponimia: Dirección General de Universidades y Política Lingüística

