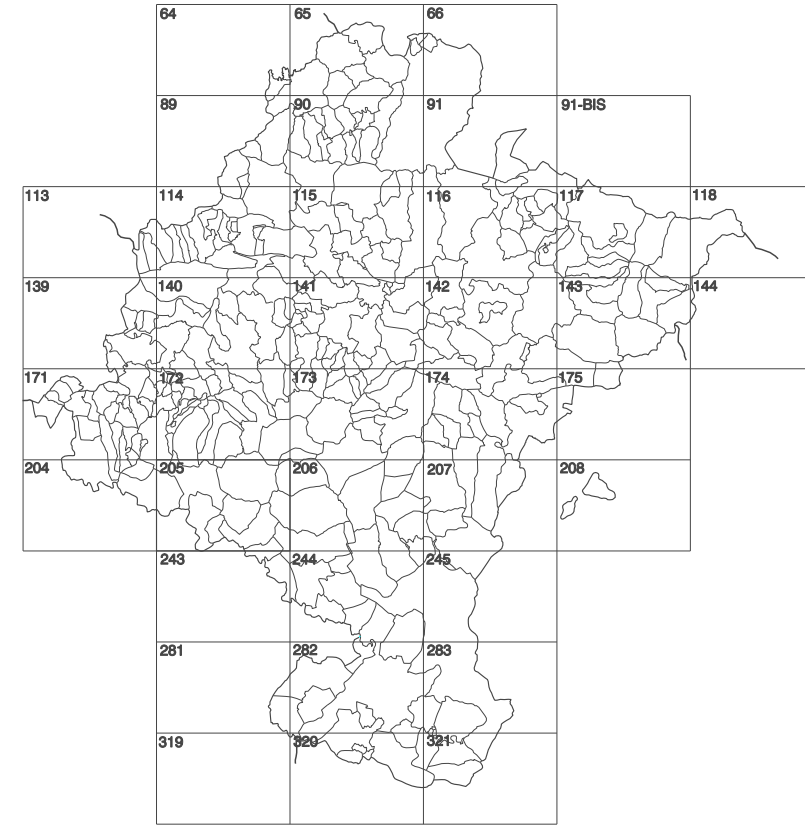


**GOBIERNO DE NAVARRA**  
 DEPARTAMENTO DE OBRAS PUBLICAS  
 TRANSPORTES Y COMUNICACIONES  
 SERVICIO DE OBRAS PUBLICAS



DIVISION DEL TERRITORIO EN HOJAS 1:50.000

SIGNOS CONVENCIONALES

- Autopista-Autovía.
- Red de interés general.
- Red de interés de la Comunidad Foral.
- Red comarcal.
- Red local.
- Camino de Santiago.
- Camino pavimentado.
- Camino sin pavimentar.
- Senda-Cañada.
- Ferrocarril vía electrificada.
- Ferrocarril vía doble.
- Ferrocarril vía única.
- Línea eléctrica.
- Línea telefónica.
- Edificación-Edif. en ruinas.
- Torre metélica-Apoyo de hormigón.
- Tapia-Alameda-Valla.
- Vértice geodésico de 1º orden.
- Vértice geodésico de orden inferior-Topográfico.
- Señal de nivelación.
- Punto de apoyo.
- Gasoducto.
- Oleoducto.
- Otras conducciones subterráneas.
- Límite de nación.
- Límite de comunidad autónoma.
- Límite de término municipal.
- Límite de concejo.
- Río.
- Arroyo o regata.
- Canal.
- Acequia-Vaguada-Barranco.
- Pozo-Balsa-Fuente-Piscina.
- Curvas de nivel-Curvas de depresión-Altitud.
- Desmonte o terraplén.
- Terreno abancaldado.
- Parcelario visto.

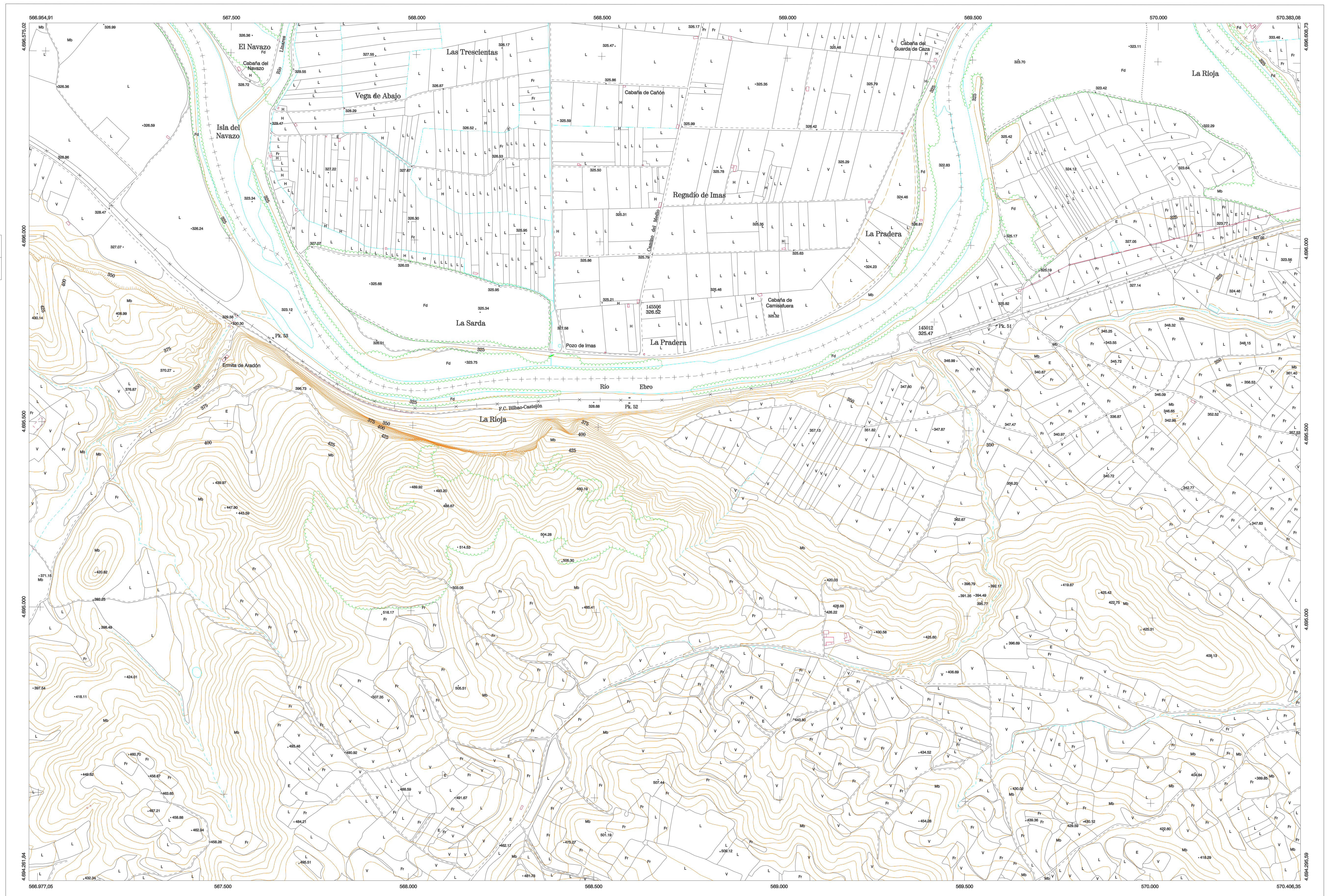
USOS DE SUELO

- |    |                 |    |                        |
|----|-----------------|----|------------------------|
| A  | Arrozal         | J  | Jardín. Zona Verde     |
| Cf | Coniferas       | L  | Labor                  |
| Ep | Erial - Pastos  | Mt | Matorral               |
| Fd | Frondosas       | O  | Olivar                 |
| Fr | Frutales        | P  | Pradera                |
| Hb | Hederales       | Rb | Roscoso - improductivo |
| H  | Huerta, Regadío | V  | Vía                    |

1:50.000	1:5.000	LA SARDA
205	5-1	

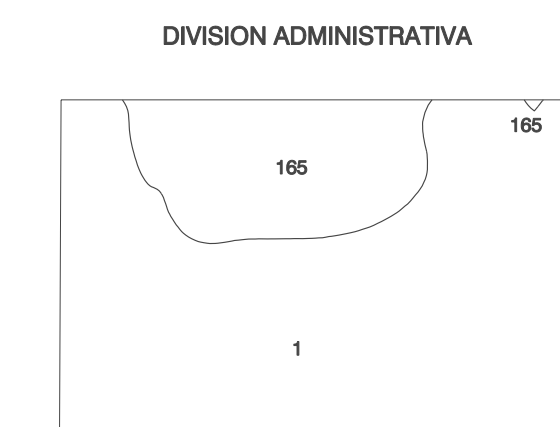
COMUNIDAD FORAL DE NAVARRA

204(4-8)	205(4-1)	205(4-2)
204(5-8)	205(5-1)	205(5-2)
204(6-8)	205(6-1)	205(6-2)



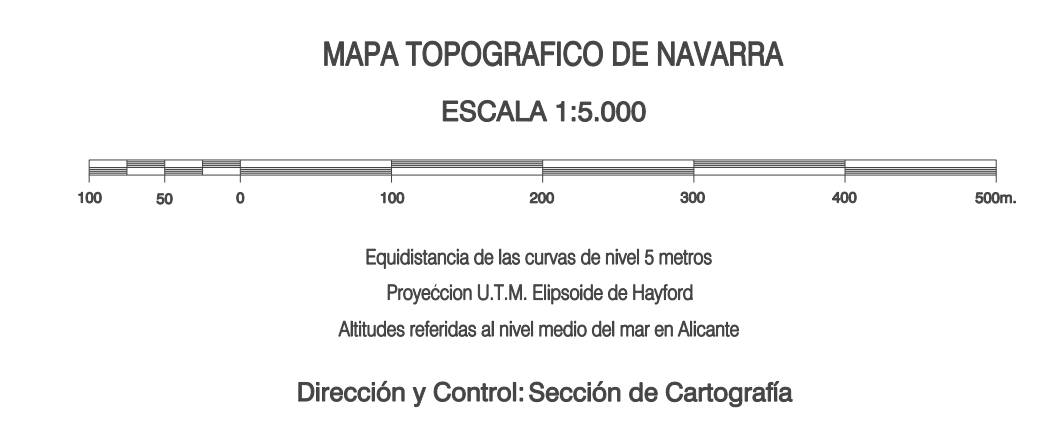
DIVISION: 1:5.000 HOJA: 205 (5-1)

1	2	3	4	5	6	7	8
1							
2							
3							
4							
5							
6							
7							
8							



INFORMACION COMPLEMENTARIA

COMUNIDAD FORAL DE NAVARRA 165 Mendavia	COMUNIDAD AUTONOMA DE LA RIOJA 1 Alcanadre
<b>FORMACION INICIAL</b> VUELO Fecha: SEPTIEMBRE 1992 Escala: 1:20.000 Realizado por: AZIMUT, S.A.	<b>ACTUALIZACION</b> VUELO Fecha: AGOSTO 1998 Escala: 1:20.000 Realizado por: AZIMUT, S.A.
<b>RESTITUCION</b> Fecha: OCTUBRE 1994 Aparatos: BC3, P3, SD2000 Realizado por: T.C.S.A.	<b>RESTITUCION</b> Fecha: JUNIO 1999 Aparatos: DAP, P3, SD2000 Realizado por: T.C.S.A.



INFRAESTRUCTURA GEODESICA Y TOPOGRAFICA

VERTICES Y SEÑALES NIVELACION	Coordenadas:			PUNTOS DE APOYO	Coordenadas:		
	X	Y	Z		X	Y	Z
				145012	569.403.982	4.695.792.260	325.478
				145506	568.810.778	4.695.835.909	326.527