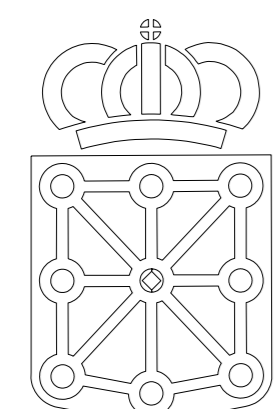
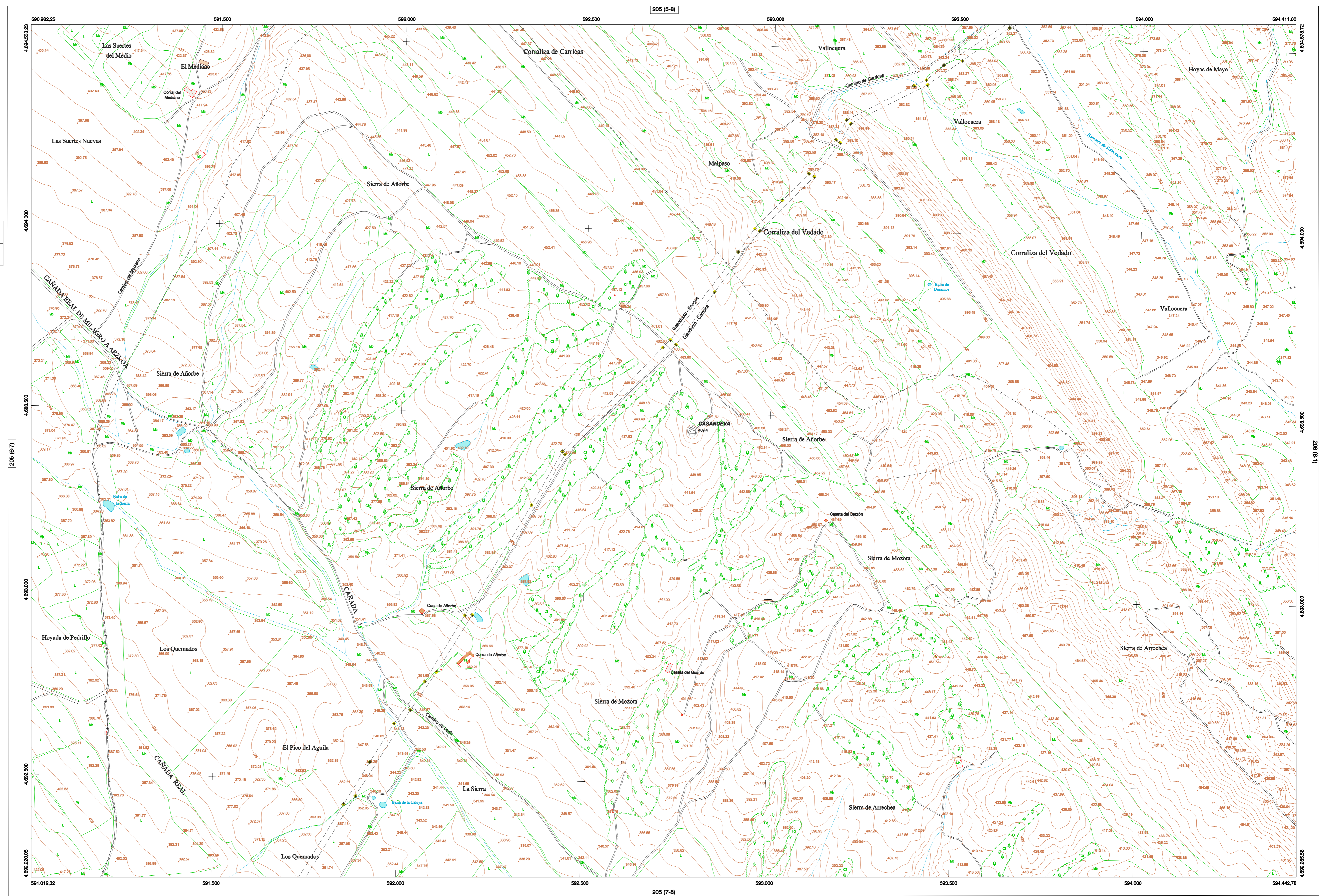
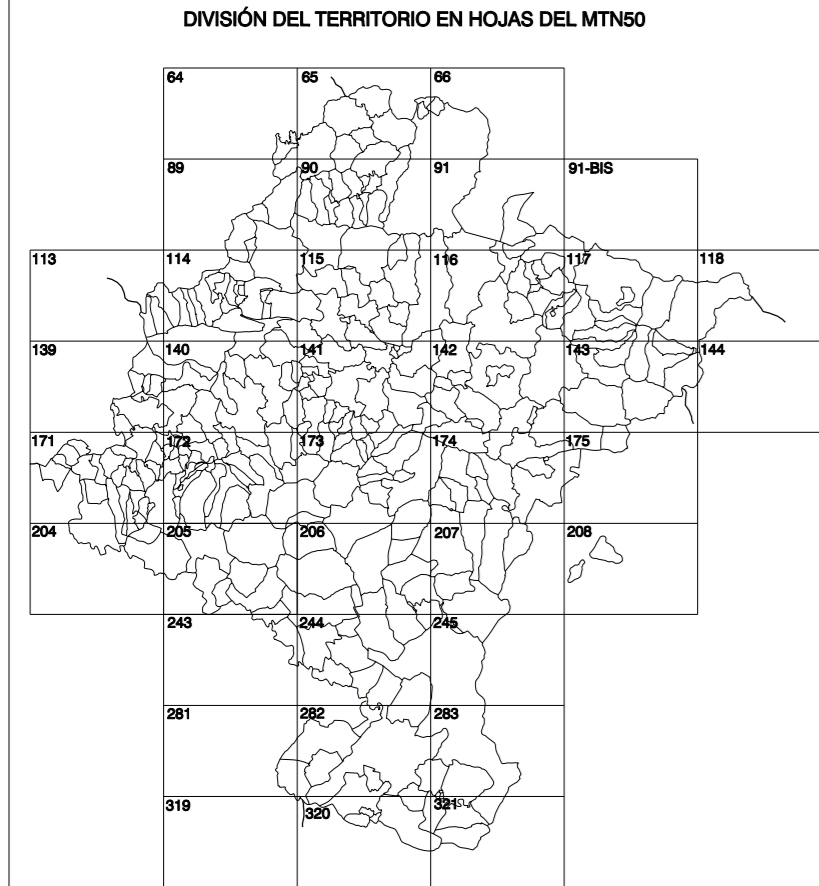


MAPA TOPOGRÁFICO DE NAVARRA

SIERRA DE MOZOTA

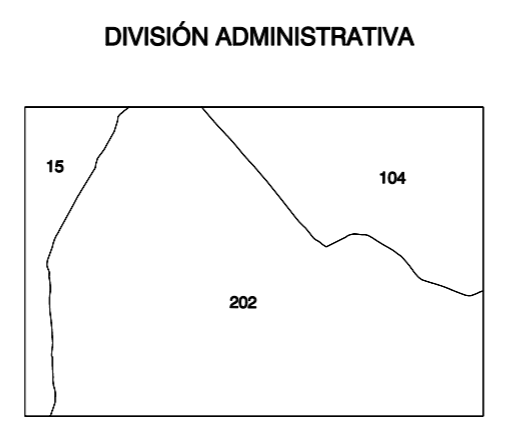
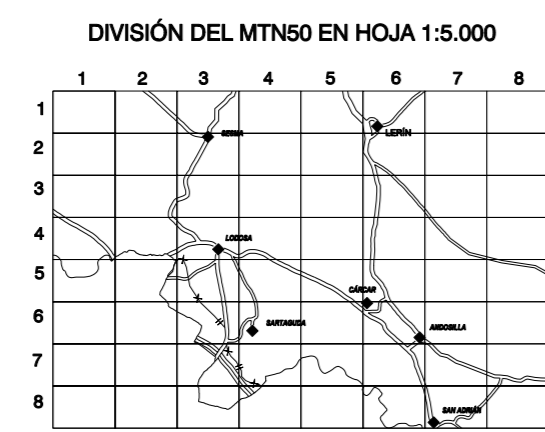


**GOBIERNO DE NAVARRA**  
 DEPARTAMENTO DE OBRAS PÚBLICAS  
 TRANSPORTES Y COMUNICACIONES



HOJA 205 (6-8)

- SIGNOS PUNTALES**
- Vertice geodésico 1<sup>er</sup> orden. I.G.I.
  - Vertice red Pignora. Punto acotado terreno, no terreno.
  - Manantial rievación alta precisión, normal. Estación Mat.
  - Manantial rievación. Abreviador. Pozo.
  - Estación. Fuente monumental. Fuente.
  - Depósito agua elevado. Nivel. Subterráneo.
  - Depósito combustible a nivel. Elevado. Abastecimiento.
  - Estacionamiento público. Edificio. Edificio público.
  - Árbol roble. Misa. Crismes.
  - Edificio en construcción. Construcción puntual. Nave.
  - Caseta puntual. Charco. Invernadero.
  - Monumento. Cota máx. embalsamiento. Soporte telefónico.
  - Antena parabólica. Repetidor TV y TF. Poste FFCC.
  - Torre eléctrica. Poste eléctrico. Poste telefónico.
  - Molino. Molino de viento. Aerogenerador.
  - Iglesia-ermita. Hórreo. Cementerio.
  - Gasoducto. Gasolinera. Oleoducto.
  - Hito kilométrico de autopista, carretera, FFCC.
  - Parque infantil. Instalaciones deportivas. Piscina.
  - Sión. Sión. Paso a nivel FFCC.
  - Sima. Cueva. Dolmen.
- SIGNOS PUNTALES DE USOS DEL SUELO**
- Huerta: H
  - Prado: Pr
  - Arrozal: Ar
  - Monte Bajo: Mb
  - Labor: L
  - Vivado: Vi
  - Monte Alto: Ma
  - Olivar: Ol
  - Jardín: J
  - Fuente: Fr
  - Cortafuegos: CU
- SIGNOS LINEALES**
- Límite nación. Comunidad.
  - Límite municipio. Concpo.
  - Curva nivel directora. Curva nivel.
  - Curva depresión directora. Curva depresión.
  - Escarpa. Terraplén.
  - Cabeza talud. Pie Talud.
  - Zanja. Cintas transportadoras.
  - Tubería. Acueducto.
  - Oleoducto. Gasoducto.
  - Cauce permanente. Vaguada.
  - Balsa. Albufera. Lago.
  - Canal freático. Canal de obra.
  - Acopio. Cuneo.
  - Senda. Camión.
  - Muro contención. Tapia. pared.
  - Cañada Real. Catzada Romana.
  - Bancal. Camión de Santiago.
  - Mural. Puente.
  - FFCC vía única. Vía doble.
  - FFCC desmantelado. Zona delimitada.
  - Autopista. Carretera.
  - Pista pavimentada. Pista sin pavimentar.
  - Límite pavimento. Límite zona ajardinada.
  - Línea eléctrica. Línea telefónica.
  - Almbricacón o vía metálica. Valla.
  - Verja. Seto.
- SIGNOS ZONALES**
- Fronteras (Fg)
  - Confitería (Cf)
  - Repoblación (Rep)
  - Zona arbolada (Ar)
  - Chopera (Ch)
  - Salinas
  - Escombros
  - Vertedero
  - Escollera
  - Bancales
  - Cantares
  - Agua intermitente
  - Pantano
  - Embalse
  - Complejos e inst.

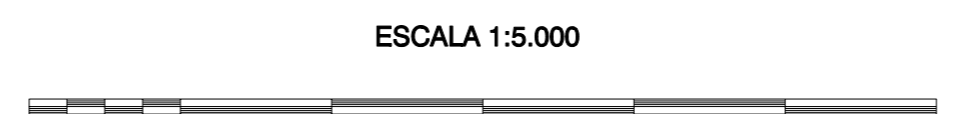


COMUNIDAD FORAL DE NAVARRA  
 15 : ARDILLA  
 104 : PALCES  
 202 : PERALTA

Producido por: Dpto. Obras Públicas, Transportes y Comunicaciones  
 Dirección y Control: Sección de Cartografía

Este mapa está protegido por la ley. Se prohíbe cualquier reproducción total o parcial por cualquier medio si no ha sido expresamente autorizado por el Dpto. de Obras Públicas, T. y C.

Gobierno de Navarra  
 Departamento de Obras Públicas, Transportes y Comunicaciones  
 Avda. San Ignacio 3 Tfno: +34 94827441 Fax: +34 94827849  
 Correo Electrónico: [ServicioCartografia@ch Navarra.es](mailto:ServicioCartografia@ch Navarra.es)  
 Dirección Internet: <http://ServicioCartografia.ch Navarra.es>



INFORMACIÓN GENERAL

N= Norte cuadrícula UTM  
 N= Norte Geográfico  
 N= Norte Magnético  
 Convergencia de Meridianos  
 $\alpha = 0^\circ 38' 41,1''$   
 Declinación magnética para el 1 de Enero de 1996  
 $\delta = 3^\circ 22'$  Oeste

Datos referidos al centro de la hoja

INFORMACIÓN GEODÉSICA Y CARTOGRÁFICA

Sistema Geodésico de Referencia ED50.  
 Elipsoide Internacional de Hayford. Datum Potsdam.  
 Longitudes referidas al Meridiano de Greenwich.  
 Latitudes referidas al Ecuador.  
 Alturas referidas al nivel medio del mar en Alicante.  
 Proyección U.T.M. Huso 30 Zona T.  
 Equidistancia de las curvas de nivel 5 m.

INFORMACIÓN COMPLEMENTARIA

Vuelo: Escala 1: 20.000, Abril 2003. Realizado por: Azimut

Edición: Septiembre 2003. Realizado por: Trabajos Catastrales S. A.

Límites Administrativos: Servicio de Riqueza Territorial.

Toponimia: Dirección General de Universidades y Política Lingüística