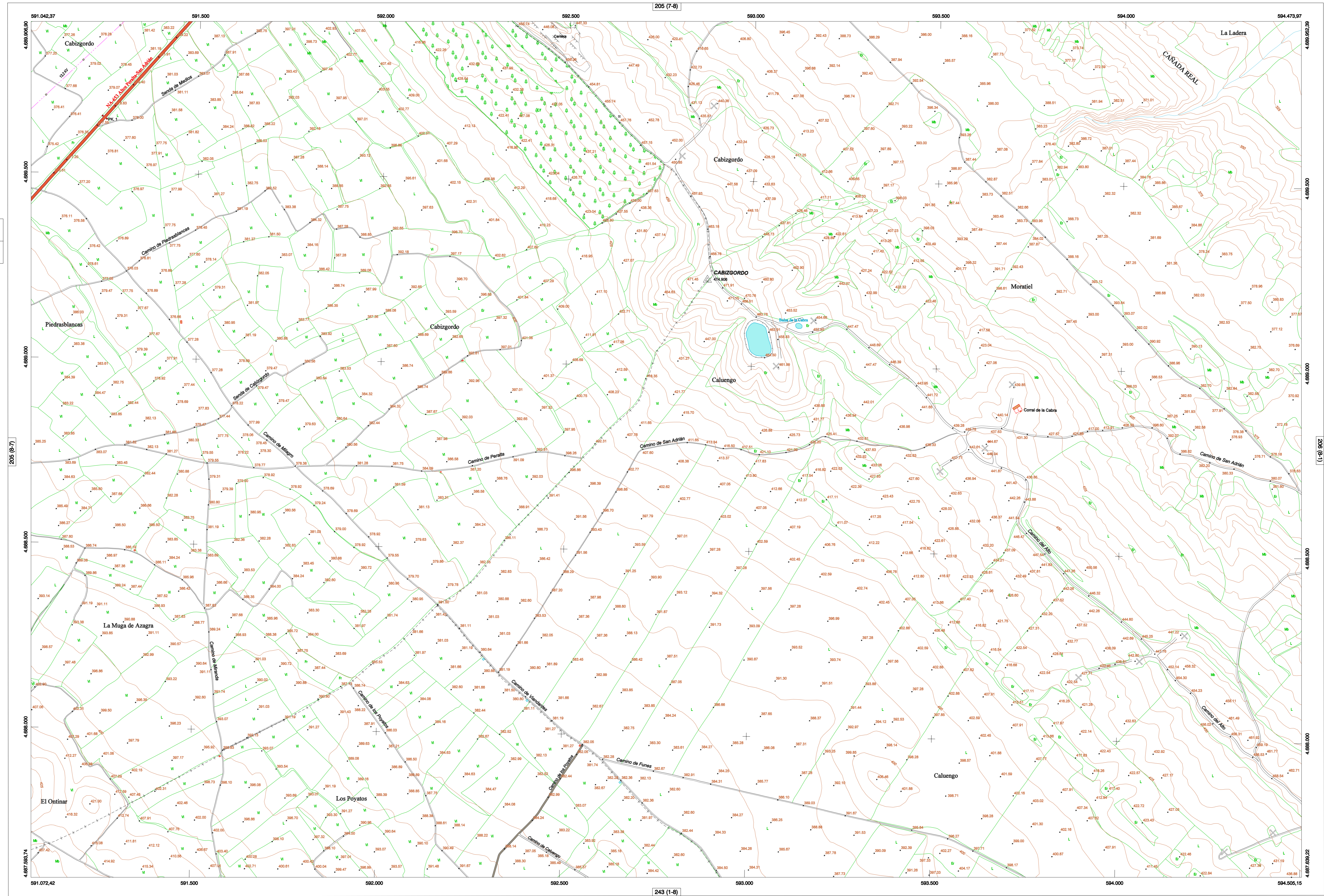


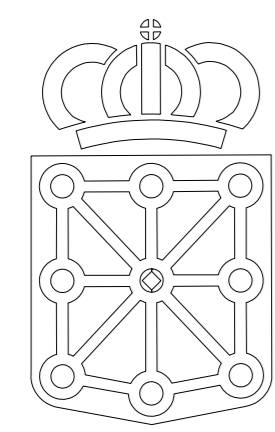
MAPA TOPOGRÁFICO DE NAVARRA

CABIZGORDO

205 (7-8)



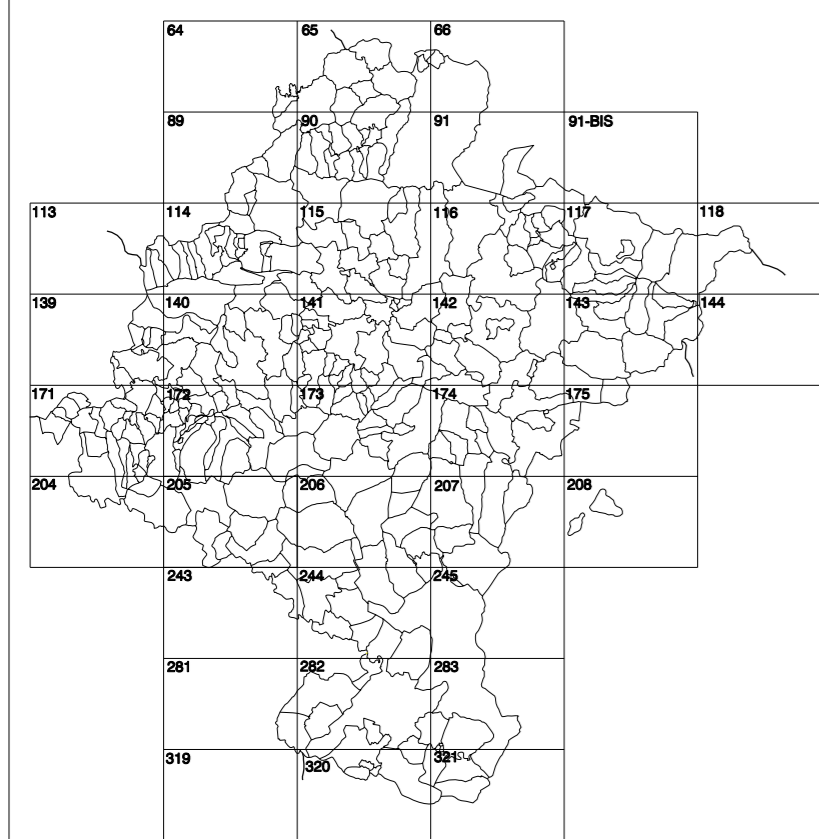
243 (1-8)



**GOBIERNO DE NAVARRA**  
DEPARTAMENTO DE OBRAS PÚBLICAS  
TRANSPORTES Y COMUNICACIONES

SERVICIO DE PROYECTOS, FERROCARRILES  
Y OBRAS HIDRAULICAS

DIVISIÓN DEL TERRITORIO EN HOJAS DEL MTN50



HOJA 205 (8-8)

**SIGNOS PUNTALES**

Vertice geodésico 1<sup>er</sup> orden. Red.

Vertice red Pagnara. Punto acotado terreno, no terreno.

Señal nivelación alta precisión, normal. Estación Mat.

Manantial naciente. Abreviador. Pozo.

Estanque. Fuente monumental. Fuente.

Depósito agua elevado. Nivel. Subterráneo.

Depósito combustible a nivel. Elevado. Abastecimiento.

Estacionamiento público. Edificio. Edificio público.

Árbol roble. Misa. Círculo.

Edificio en construcción. Construcción puntual. Nave.

Casita puntual. Charco. Invernadero.

Monumento. Cota máx. embalsamiento. Soporte telefónico.

Antena parabólica. Repetidor TV y TIF. Poste FFCC.

Torre eléctrica. Poste eléctrico. Poste telefónico.

Molino. Molino de viento. Aerogenerador.

Iglesia-ermita. Horno. Cementario.

Gasoducto. Gasolinera. Oleoducto.

Hito kilométrico de autopista, carretera, FFCC.

Parque infantil. Instalaciones deportivas. Piscina.

Símb. Sñ. Paso a nivel FFCC.

Símb. Cueva. Dolmen.

**SIGNOS PUNTALES DE USOS DEL SUELO**

Huerta: H Prado: Pr Arrozal: Ar Monte Bajo: Mb   
 Labor: L Viñedo: Vi Eriol: Er Monte Alto: Ma   
 Olivar: Ol Jardín: J Fidej. Ff Cortafuegos: Cu

**SIGNOS LINEALES**

Límite nación. Comunidad.

Límite municipio. Concpo.

Curva nivel directa. Curva nivel.

Curva depresión directa. Curva depresión.

Escarpa. Terraplén.

Cabeza talud. Pie Talud.

Zanja. Cintas transportadoras.

Tubería. Acueducto.

Oleoducto. Gasoducto.

Cauce permanente. Vaguada.

Balsa, alberca. Lago.

Canal freático. Canal de obra.

Acopila. Cursel.

Senda. Camino.

Muro contención. Tapia, pared.

Cañada Real. Catzada Romana.

Bancal. Camino de Santiago.

Mural. Puente.

FFCC vía única. Vía doble.

FFCC desmantelado. Zona delimitada.

Autopista. Autovía. Carretera.

Pista pavimentada. Pista sin pavimentar.

Límite pavimento. Límite zona ajardinada.

Línea eléctrica. Línea telefónica.

Alberca o isla metélica. Valla.

Verja. Seto.

**SIGNOS ZONALES**

Fronteras (Fg) Escollera   
 Conifera (Cf) Mina   
 Repoblación (Rep) Bancales   
 Zona arbolada (Za) Cantara   
 Chopera (Ch) Agua intermitente   
 Salinas Pantano   
 Escombros Embalse   
 Vertedero Complejo e inst.

**DIVISIÓN DEL MTN50 EN HOJA 1:5.000**



**DIVISIÓN ADMINISTRATIVA**



**COMUNIDAD FORAL DE NAVARRA**  
42: AZARNA  
202: FERALTA  
215: SAN ADRIÁN

**ESCALA 1:5.000**



**INFORMACIÓN GENERAL**

NCG= Norte cuadrícula UTM  
 NG= Norte Geográfico  
 NM= Norte Magnético  
 Convergencia de Meridianos  
 $\omega = 0^{\circ} 38' 41''$   
 Declinación magnética para el 1 de Enero de 1996  
 $\delta = 3^{\circ} 22'$  Oeste  
 Datos referidos al centro de la hoja

**INFORMACIÓN GEODÉSICA Y CARTOGRÁFICA**

Sistema Geodésico de Referencia ED50.  
 Elipsoides internacional de Hayford. Datum Potsdam.  
 Longitudes referidas al Meridiano de Greenwich.  
 Latitudes referidas al Ecuador.  
 Alturas referidas al nivel medio del mar en Alicante.  
 Proyección U.T.M. Huso 30 Zona T.  
 Equidistancia de las curvas de nivel 5 m.

**INFORMACIÓN COMPLEMENTARIA**

Vuelo: Escala 1: 20.000. Abril 2003. Realizado por: Azimut  
 Edición: Septiembre 2003. Realizado por: Trabajos Catastrales S. A.  
 Límites Administrativos: Servicio de Riqueza Territorial.  
 Toponimia: Dirección General de Universidades y Política Lingüística

Líneas Límites de Municipios y Concpo