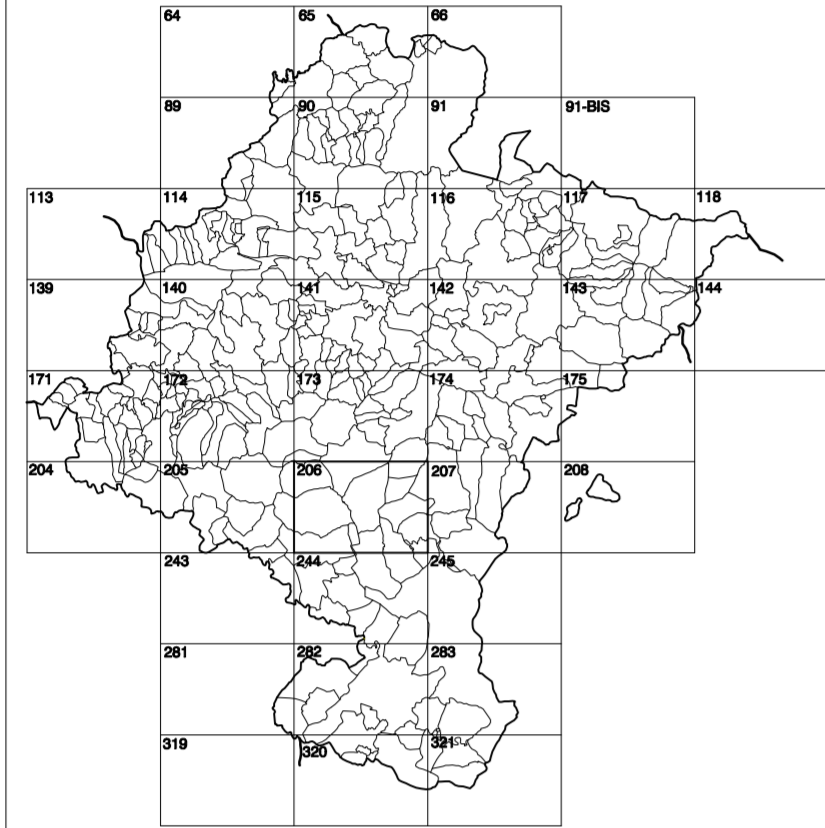


GOBIERNO DE NAVARRA
DEPARTAMENTO DE OBRAS PÚBLICAS
TRANSPORTES Y COMUNICACIONES

SERVICIO DE PROYECTOS, FERROCARRILES
Y OBRAS HIDRÁULICAS

DIVISIÓN DEL TERRITORIO EN HOJAS DEL MTN50



HOJA 206 (1-4)

SIGNOS PUNTALES

- Vertice geodésico 1^o orden (Ri)
- Vertice red Plagne. Punto acotado terreno, no terreno.
- Señal revelación alta precisión, normal, Estación Met.
- Manantial nacido. Abreviador. Pozo.
- Estanque. Fuente monumental. Fuente.
- Depósito agua elevada. Nivel. Subterráneo.
- Depósito combustible a nivel. Elevado. Abastecimiento.
- Estacionamiento público. Edificio. Edificio público.
- Árbol rosal. Misa. Chimenea.
- Edificio en construcción. Construcción puntual. Nave.
- Caseta puntual. Chantico. Invernadero.
- Monumento Cosa mín. embalsamiento. Soporte telefónico.
- Antena parabólica. Repetidor TV y TF. Poste FCCC.
- Torre eléctrica. Poste eléctrico. Poste telefónico.
- Molino. Molino de viento. Amgenerador.
- Iglesia-ermita. Hórreo. Cementerio.
- Gasoducto. Gasolinera. Cloacoducto.
- Hito kilométrico de autopista, carretera, FCCC.
- Parque Infantil. Instalaciones deportivas. Piscina.
- Sión. Sío. Píleo a nivel FCCC.
- Sima. Cueva. Dalmen.

SIGNOS PUNTALES DE USOS DEL SUELO

- Huerta: H Prado: Pr Arrozal: Arr Monte Bajo: MB
- Labor: L Vivero: Vi Enal: En Monte Alto: Ma
- Olivar: Ol Jardín: J Frutal: Fr Cortinajoco: Cj

SIGNOS LINEALES

- Límite nación. Comunidad.
- Límite municipio. Concejo.
- Curva nivel dirección. Curva nivel.
- Curva depresión dirección. Curva depresión.
- Escarapedo. Terraplén.
- Cabeza talud. Pie Talud.
- Zanja. Cinta transportadora.
- Tubería. Acueducto.
- Cloacoducto. Gasoducto.
- Cauce permanente. Vaguada.
- Balsa, alberca. Lago.
- Canal lineal. Canal de obra.
- Acequia. Cuneta.
- Senda. Camiño.
- Muro contención. Tapia, pared.
- Cañada Real. Calzada Romana.
- Bancal. Camiño de Santiago.
- Muralla. Puente.
- FCCC vía única. Vía doble.
- FCCC desmantelado. Zona delimitada.
- Autopista, autopista. Carretera.
- Pista pavimentada. Pista sin pavimentar.
- Límite pavimento. Límite zona ajardinada.
- Línea eléctrica. Línea telefónica.
- Aparcamiento o tesis metálica. Valla.
- Verja. Soto.

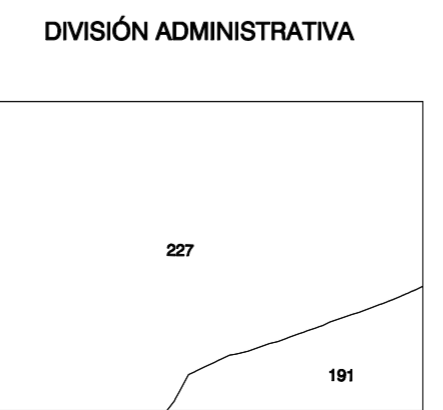
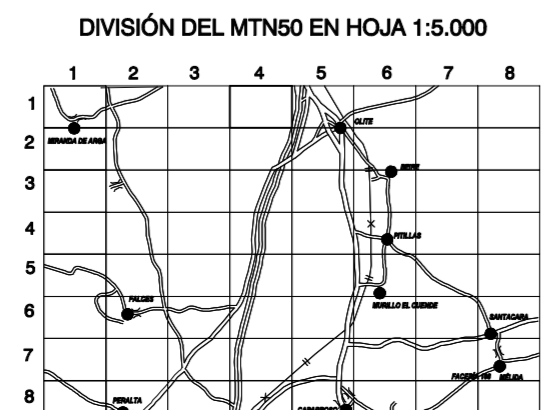
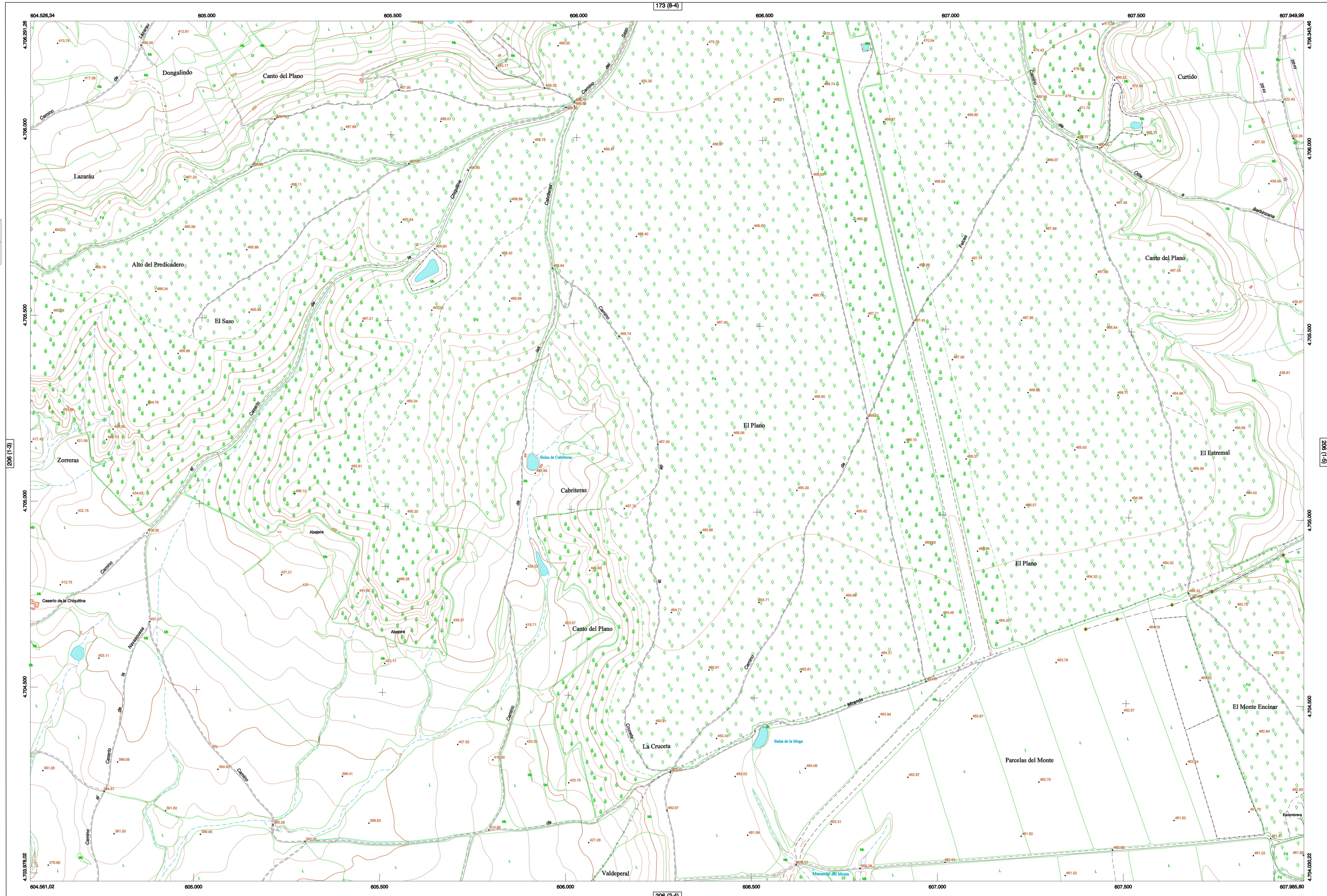
SIGNOS ZONALES

- Fronterosa (Fd)
- Confines (Cf)
- Reputación (Rep)
- Zona arbolada (Za)
- Chopero (Ch)
- Salinas
- Escobrina
- Vertadero
- Escollera
- Mira
- Bancales
- Cantera
- Agua intermitente
- Zona en obras
- Embalse
- Complejo e inst.

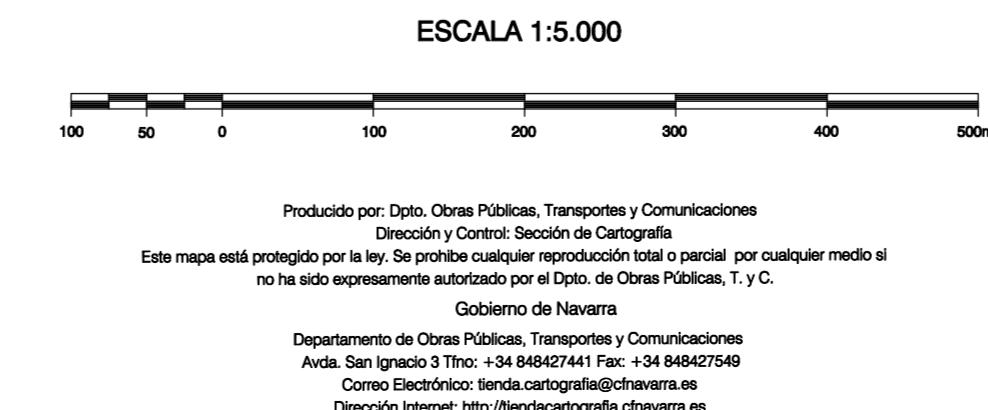
MAPA TOPOGRÁFICO DE NAVARRA

CASERÍO DE LA CHIQUITINA ESTE

1:50.000 1:5.000
206 1-4



COMUNIDAD FORAL DE NAVARRA
191 - OLITE
227 - TAFALLA



INFORMACIÓN GENERAL

NC= Norte cuadrícula UTM
NG= Norte Geográfico
NM= Norte Magnético
Convergencia de Meridianos
α = 0° 52' 10,76"
Declinación magnética para el 1 de Enero de 1998
δ = 3° 22' Oeste
Datos referidos al centro de la hoja

INFORMACIÓN GEODÉSICA Y CARTOGRÁFICA

Sistema Geodésico de Referencia ED50.
Elipsoide Internacional de Hayford. Datum Potsdam.
Longitudes referidas al Meridiano de Greenwich.
Latitudes referidas al Ecuador.
Alturas referidas al nivel medio del mar en Alicante.
Proyección U.T.M. Huso 30 Zona T.
Equidistancia de las curvas de nivel 5 m.

INFORMACIÓN COMPLEMENTARIA

Huelo digital: G.S.D.: 22 cm., Julio 2008. Realizado por: I.C.C.
Edición: Noviembre 2008. Realizado por: Trabajos Catastrales S. A.
Límites Administrativos: Servicio de Riqueza Territorial.
Toponimia: Dirección General de Universidades y Política Lingüística

