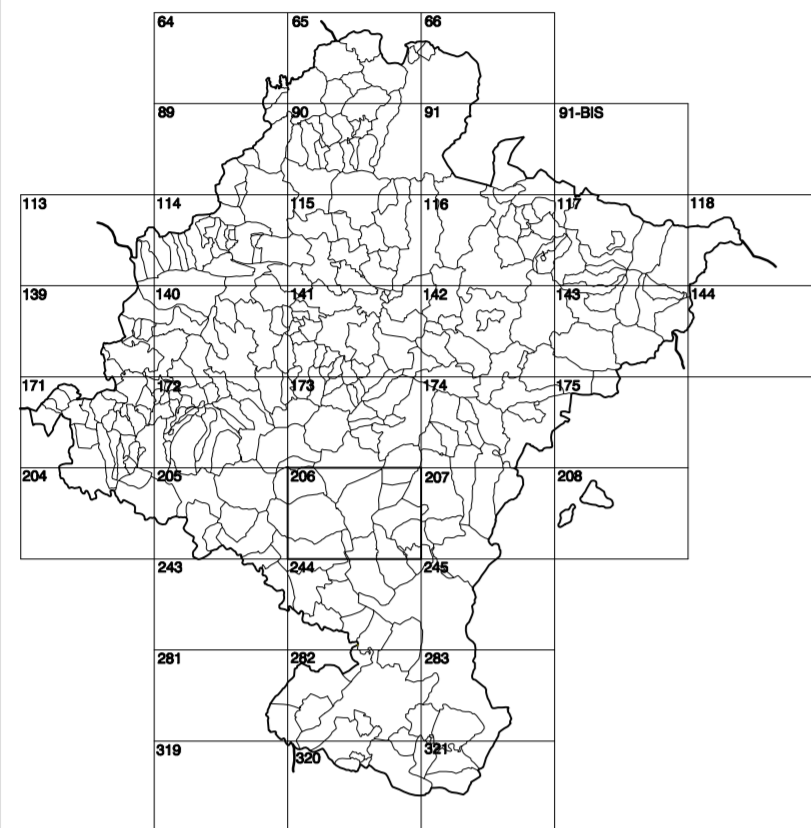


GOBIERNO DE NAVARRA
DEPARTAMENTO DE OBRAS PÚBLICAS
TRANSPORTES Y COMUNICACIONES

SERVICIO DE PROYECTOS, FERROCARRILES
Y OBRAS HIDRÁULICAS

DIVISIÓN DEL TERRITORIO EN HOJAS DEL MTN50



HOJA 206 (1-5)

SIGNOS PUNTALES

- Vertice geodésico 1^o y 2^o orden: Pnt
- Vertice red Regional: Punto acotado terreno, no terreno
- Señal elevación alta presión, normal, Estación Met.
- Manantial reciente, Abrevadero, Pozo
- Estanque, Fuente monumental, Fuente
- Depósito agua elevado, Nivel, Subterráneo
- Depósito combustible a nivel, Elevado, Abastecimiento
- Estacionamiento público, Edificio, Edificio público
- Árbol notable, Mina, Chimenea
- Edificio en construcción, Construcción puntual, Nave
- Caseta puntual, Chamizo, Invernadero
- Monumento, Cota máx, embalaje, Soporte telefónico
- Antena parabólica, Repetidor TV y TF, Poste FCCC
- Torre eléctrica, Poste eléctrico, Poste telefónico
- Molino, Molino de viento, Aergenerador
- Iglesia-ermita, Horno, Cementerio
- Casco, Gasolero, Chacuaco
- Hilo kilométrico de autopista, carretera, FCCC
- Parque Infantil, Instalaciones deportivas, Piscina
- Símb. Sío. Paso a nivel FCCC
- Símb. Cueva, Dómine

SIGNOS PUNTALES DE USOS DEL SUELO

- Huerta: H
- Labor: L
- Olivar: OI
- Prado: Pr
- Wiedo: VI
- Jardín: J
- Arrozal: Arr
- Monte Bajo: Mb
- Monte Alto: Ma
- Erre: Er
- Monte Alto: Ma
- Conatujos: CU

SIGNOS LINEALES

- Límite nación, Comunidad
- Límite municipio, Concejo
- Cuna nivel director, Cuna nivel
- Cuna depresión director, Cuna depresión
- Escarpado, Terraplén
- Cabeza talud, Pa Talud
- Zanja, Ctra transportadora
- Tubería, Acueducto
- Oueducto, Gasoducto
- Cauce permanente, Vaguada
- Balsa, alberca, Lago
- Canal lineal, Canal de obra
- Aseque, Cuneta
- Senda, Camarín
- Muro contención, Tapia, pared
- Cafedra Real, Calzada Romana
- Bancal, Camino de Santiago
- Muralla, Puente
- FCCC vía única, Vía doble
- FCCC desmantelado, Zona delimitada
- Autopista, autopista, Carretera
- Plata pavimentada, Plata sin pavimentar
- Límite pavimento, Límite zona ajardinada
- Línea eléctrica, Línea telefónica
- Alambrada o tela metálica, Vata
- Verja, Seto

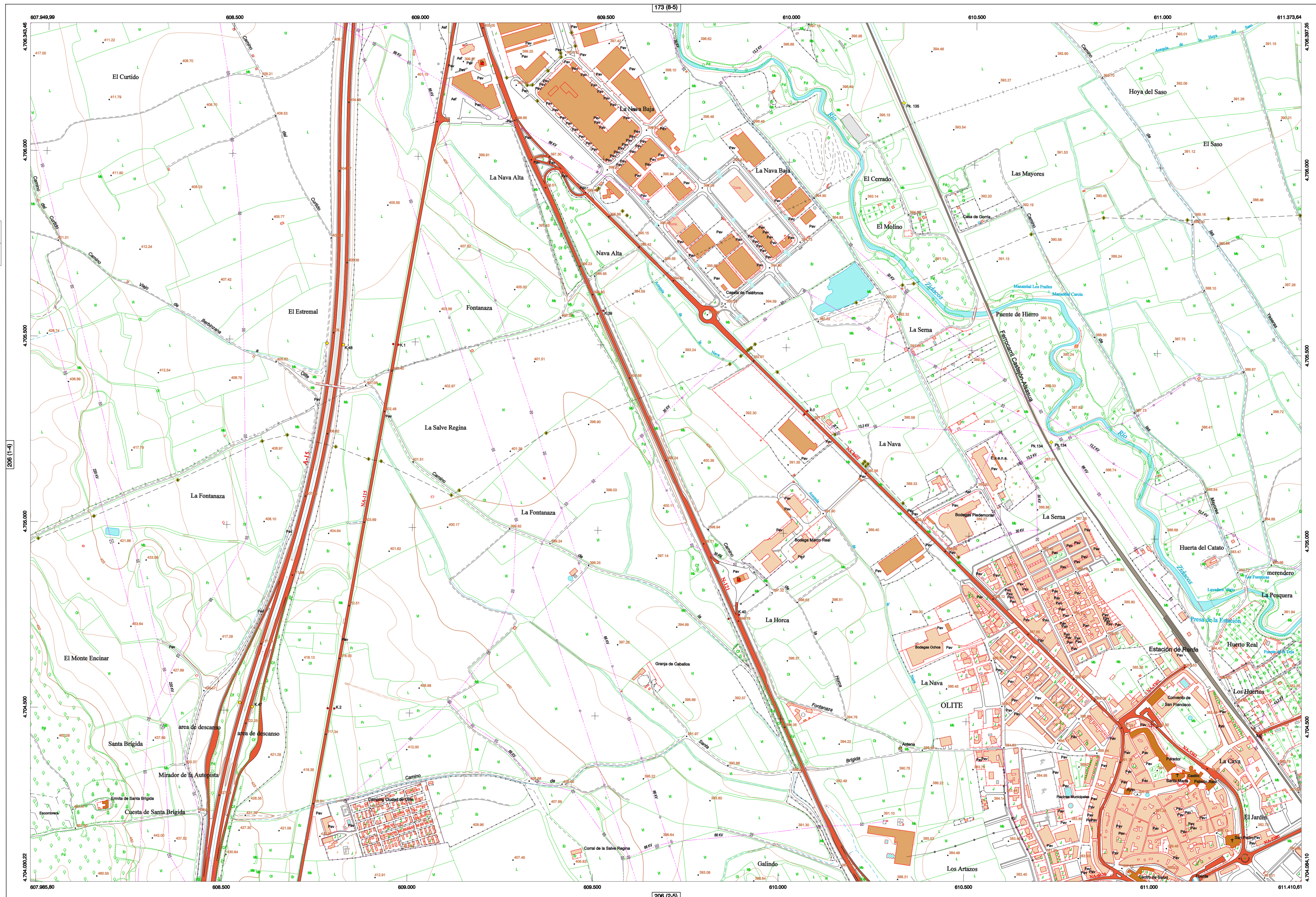
SIGNOS ZONALES

- Frondosa (Ff)
- Conifera (Cf)
- Replacación (Rp)
- Zona arbolada (Za)
- Chopera (Ch)
- Silvas
- Escombrera
- Vertedero
- Escuela
- Mina
- Bancales
- Carriera
- Agua intermitente
- Zona en obras
- Embalse
- Complejo o inst.

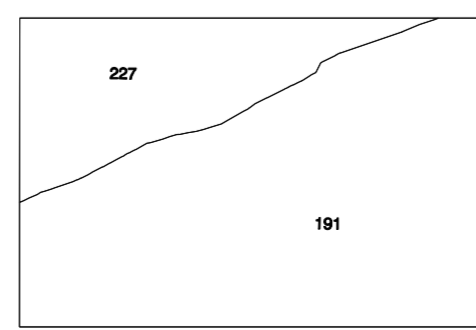
MAPA TOPOGRÁFICO DE NAVARRA

OLITE NORTE

1:50.000 1:5.000
206 1-5



DIVISIÓN ADMINISTRATIVA



COMUNIDAD FORAL DE NAVARRA
191: OLITE
227: TAFALLA

ESCALA 1:5.000



Producido por: Dpto. Obras Públicas, Transportes y Comunicaciones
Dirección y Control: Sección de Cartografía
Este mapa está protegido por la ley. Se prohíbe cualquier reproducción total o parcial por cualquier medio si no ha sido expresamente autorizado por el Dpto. de Obras Públicas, T. y C.
Gobierno de Navarra
Departamento de Obras Públicas, Transportes y Comunicaciones
Avenida San Ignacio 3 Tfno: +34 948427441 Fax: +34 948427548
Correo Electrónico: tienda.cartografia@navarra.es
Diseño: Internet: http://tienda.cartografia.navarra.es

INFORMACIÓN GENERAL

NC= Norte cuadrícula UTM
NG= Norte Geográfico
NM= Norte Magnético
Convergencia de Meridianos
 $\omega = 0^\circ 53' 10,79''$
Declinación magnética para el 1 de Enero de 1996
 $\delta = 0^\circ 22' Oeste$
Datos referidos al centro de la hoja

INFORMACIÓN GEODÉSICA Y CARTOGRÁFICA

Sistema Geodésico de Referencia ED50.
Elipsoido Internacional de Hayford, Datum Potsdam.
Longitudes referidas al Meridiano de Greenwich.
Latitudes referidas al Ecuador.
Altitudes referidas al nivel medio del mar en Alicante.
Proyección U.T.M. Huso 30 Zona T.
Equidistancia de las curvas de nivel 5 m.

INFORMACIÓN COMPLEMENTARIA

Vuelo digital: G.S.D.: 22 cm, Julio 2008. Realizado por: I.C.C.
Edición: Noviembre 2008. Realizado por Trabajos Catastrales S. A.
Límites Administrativos: Servicio de Riqueza Territorial.
Toponimia: Dirección General de Universidades y Política Lingüística

