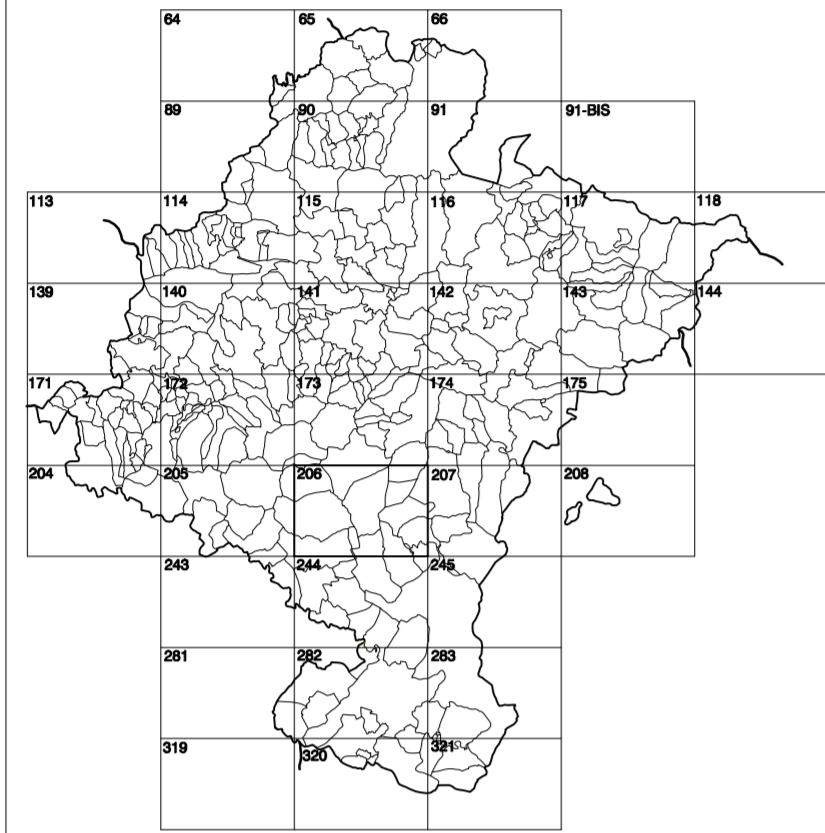


GOBIERNO DE NAVARRA
DEPARTAMENTO DE OBRAS PÚBLICAS
TRANSPORTES Y COMUNICACIONES

SERVICIO DE PROYECTOS, FERROCARRILES
Y OBRAS HIDRÁULICAS

DIVISIÓN DEL TERRITORIO EN HOJAS DEL MTN50



HOJA 206 (1-8)

SIGNOS PUNTALES

- Vertice geodésico 11.º orden. Pto.
- Vertice red fidele. Punto acotado terreno, no terreno.
- Señal nivelación alta precisión, normal, Estación Met.
- Marcanál radiante. Abreviador. Pto.
- Estanque. Fuente monumental. Fuente.
- Depósito agua elevada. Nivel. Subterráneo.
- Depósito combustible a nivel. Elevado. Abastecimiento.
- Estacionamiento público. Edificio. Edificio público.
- Árboles. Mina. Chimenea.
- Edificio en construcción. Construcción puntual. Nave.
- Caseta puntual. Camión. Invernadero.
- Monumento. Cota méx. embalse. Sporte telefónico.
- Antena parabólica. Repetidor TV y TF. Poste FCC.
- Torre eléctrica. Poste eléctrico. Poste telefónico.
- Molino. Molino de viento. Aerogenerador.
- Iglesia. Ermita. Hóreo. Cementerio.
- Gasoducto. Gasoliner. Ceeducto.
- Hito kilométrico de autopista, carretera, FCC.
- Parque infantil. Instalaciones deportivas. Piscina.
- Stón. Silo. Pto. a nivel FCC.
- Sma. Cueva. Dabnen.

SIGNOS PUNTALES DE USOS DEL SUELO

- Huerta: H Prado: Pr Arrozal: Arr Monte Bajo: MB
- Labor: L Viñedo: VI Enal: Er Monte Alto: MA
- Olivar: Ol Jardín: J Frutal: Fr Cortaulego: CU

SIGNOS LINEALES

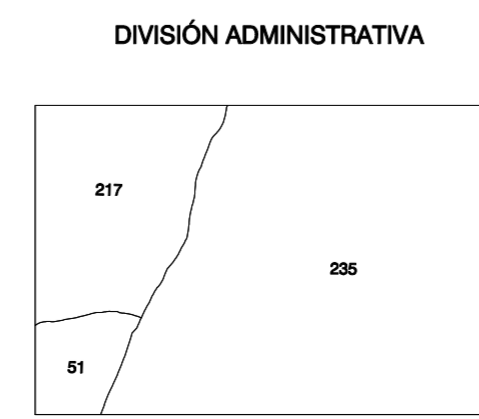
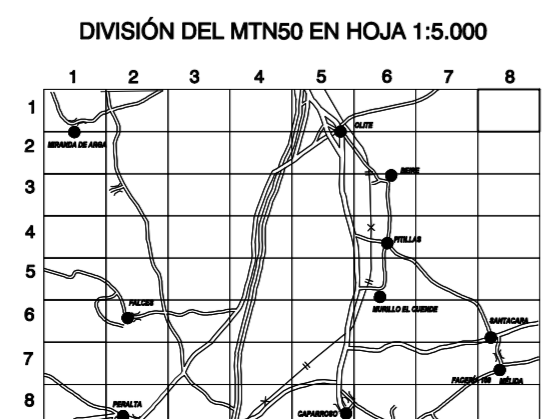
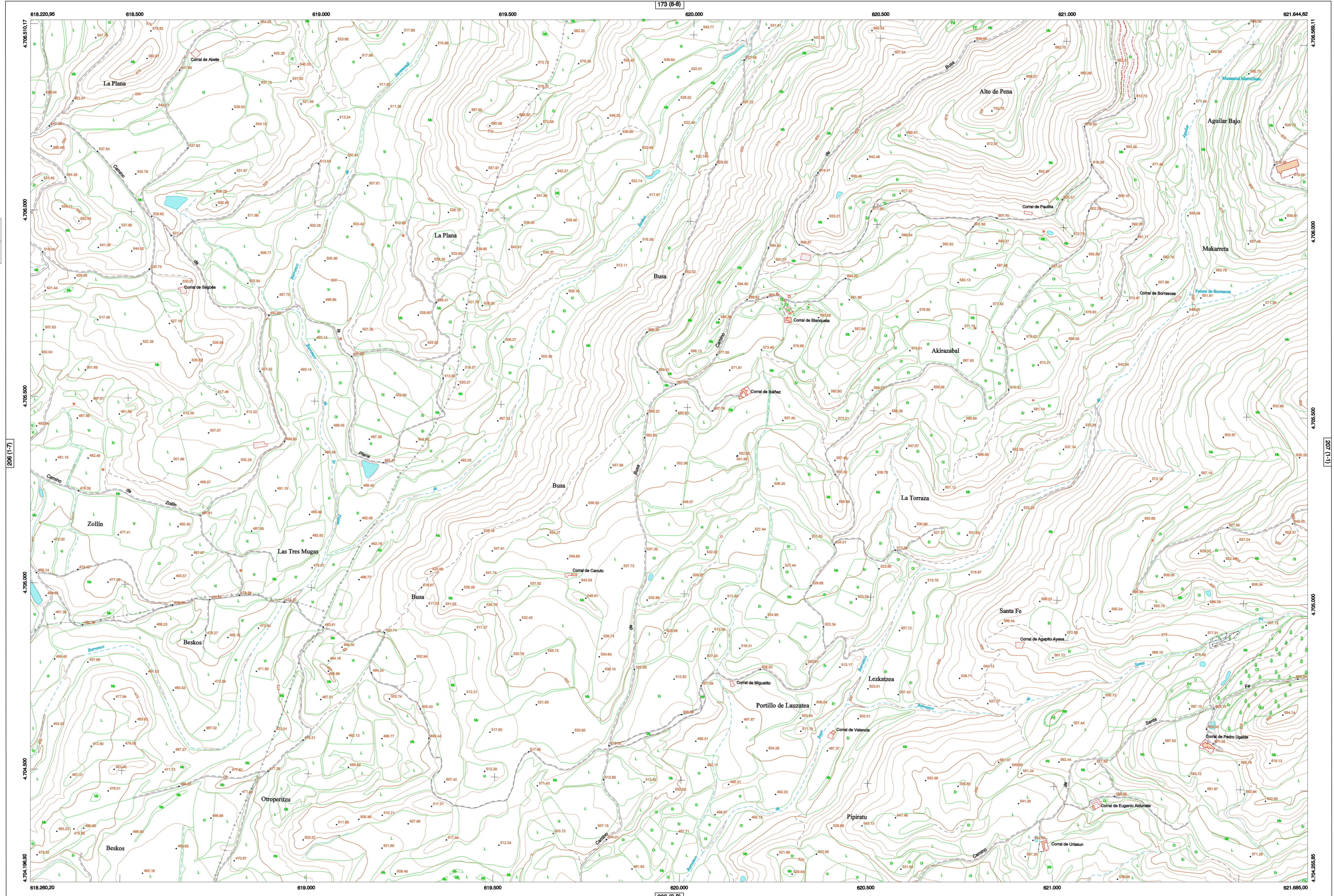
- Límite nación. Comunidad.
- Límite municipio. Concejo.
- Curva nivel dirección. Curva nivel.
- Curva depresión dirección. Curva depresión.
- Escarapedo. Terraplén.
- Cabeza talud. Pie Talud.
- Zanja. Cinta transmopora.
- Tubería. Acueducto.
- Choducto. Gasoducto.
- Cauce permanente. Vaguada.
- Balsa. abarca. Lago.
- Canal lineal. Canal de obra.
- Acoquia. Cuneta.
- Senda. Camiño.
- Muro contención. Tapia. pared.
- Cañada Real. Cazada Romana.
- Bancol. Camino de Santiago.
- Muralla. Puente.
- FFCC. Vía única. Vía doble.
- FFCC desmantelado. Zona demilitada.
- Autopista. Autovía. Carretera.
- Pista pavimentada. Pista sin pavimento.
- Límite pavimento. Límite zona ajardinada.
- Línea eléctrica. Línea telefónica.
- Alambrado o tela metálica. Valla.
- Verja. Seto.

SIGNOS ZONALES

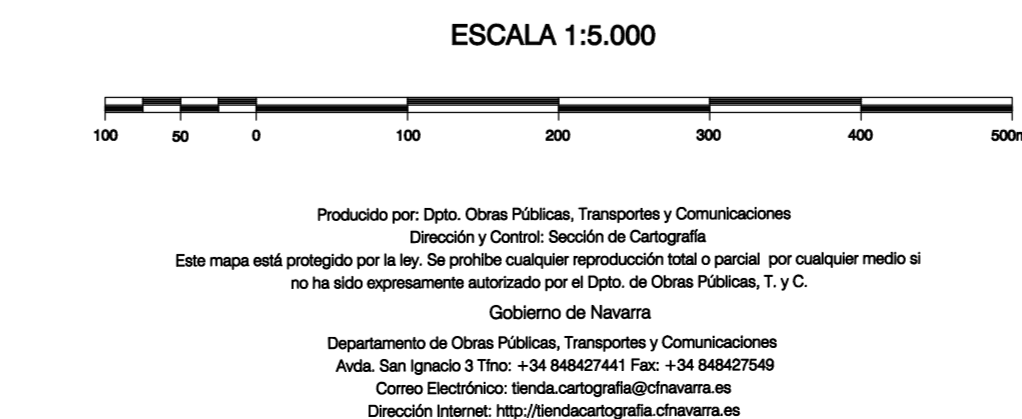
- Fronteras (Fd)
- Confines (C)
- Reposición (Rep)
- Zona arbolada (Ar)
- Chopera (Ch)
- Solapas
- Escambrera
- Ventadero
- Escollera
- Mina
- Bancal
- Carretera
- Agua intermitente
- Senda en obras
- Embalse
- Complejo e inst.

MAPA TOPOGRÁFICO DE NAVARRA

BUSA



COMUNIDAD FORAL DE NAVARRA
51: BEIRE
217: SAN MARTÍN DE UNX
235: LUXUE



INFORMACIÓN GENERAL

NC= Norte cuadrícula UTM
NG= Norte Geográfico
NM= Norte Magnético
Convergencia de Meridianos
λ = 0° 52' 10.707"
Declinación magnética para el 1 de Enero de 1998
δ = 3° 22' Oeste

Datos referidos al centro de la hoja

INFORMACIÓN GEODÉSICA Y CARTOGRÁFICA

Sistema Geodésico de Referencia ED50.
Elipsoido Internacional de Hayford. Datum Potsdam.
Longitudes referidas al Meridiano de Greenwich.
Latitudes referidas al Ecuador.
Alturas referidas al nivel medio del mar en Alicante.
Proyección U.T.M. Huso 30. Zona T.
Equidistancia de las curvas de nivel 5 m.

INFORMACIÓN COMPLEMENTARIA

Vuelo digital: G.S.D.: 22 cm., Julio 2008. Realizado por: I.C.C.

Edición: Noviembre 2008. Realizado por Trabajos Catastrales S. A.

Límites Administrativos: Servicio de Riqueza Territorial.

Toponimia: Dirección General de Universidades y Política Lingüística

