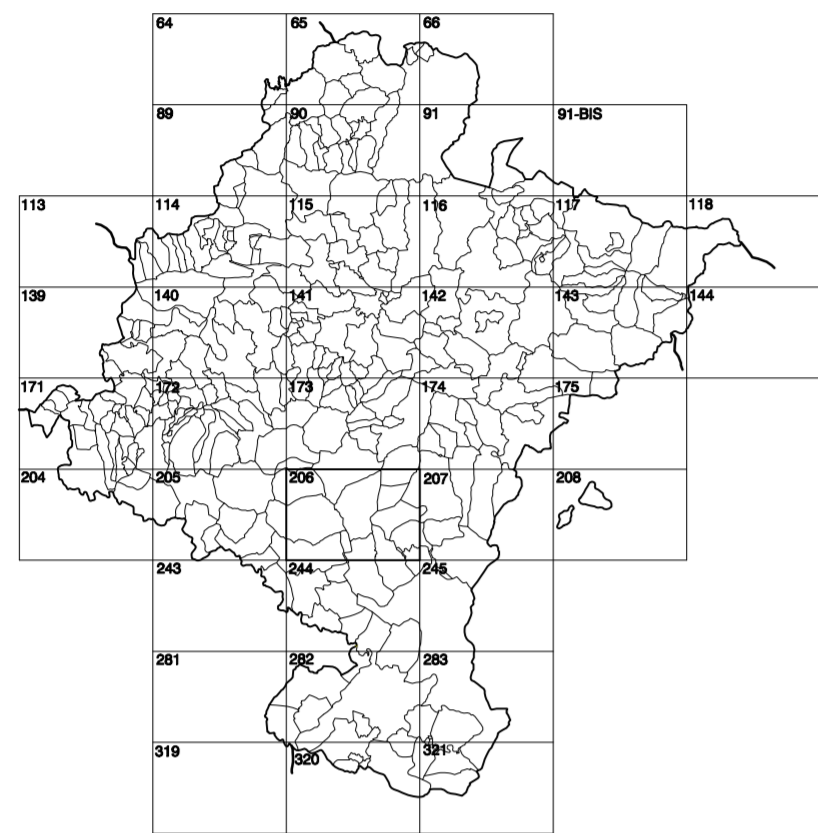


GOBIERNO DE NAVARRA
DEPARTAMENTO DE OBRAS PÚBLICAS
TRANSPORTES Y COMUNICACIONES

SERVICIO DE PROYECTOS, FERROCARRILES
Y OBRAS HIDRÁULICAS

DIVISIÓN DEL TERRITORIO EN HOJAS DEL MTNSO

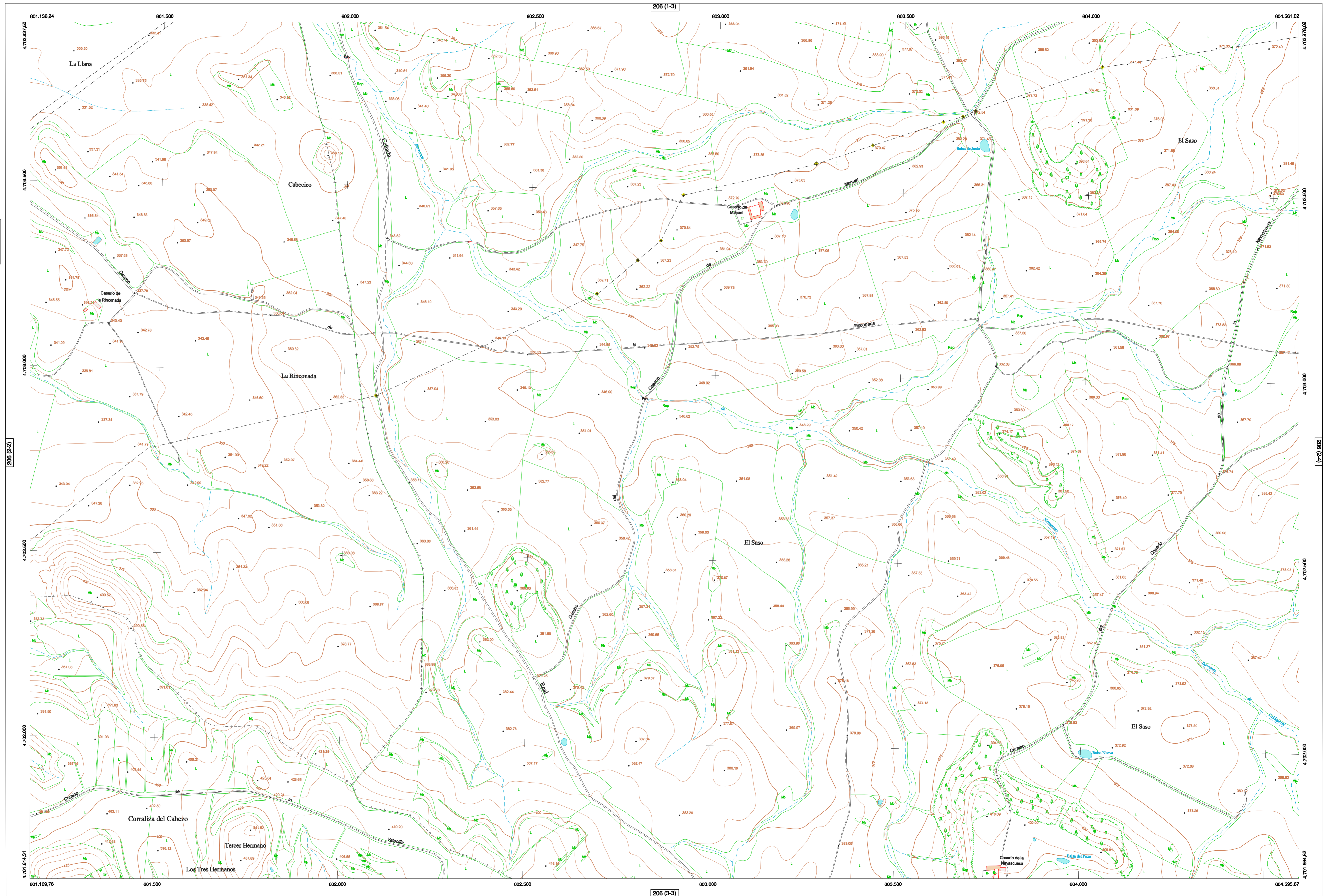


HOJA 206 (2-3)

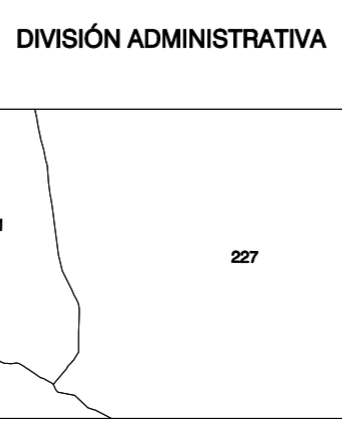
MAPA TOPOGRÁFICO DE NAVARRA

CASERÍO DE LA RINCONADA

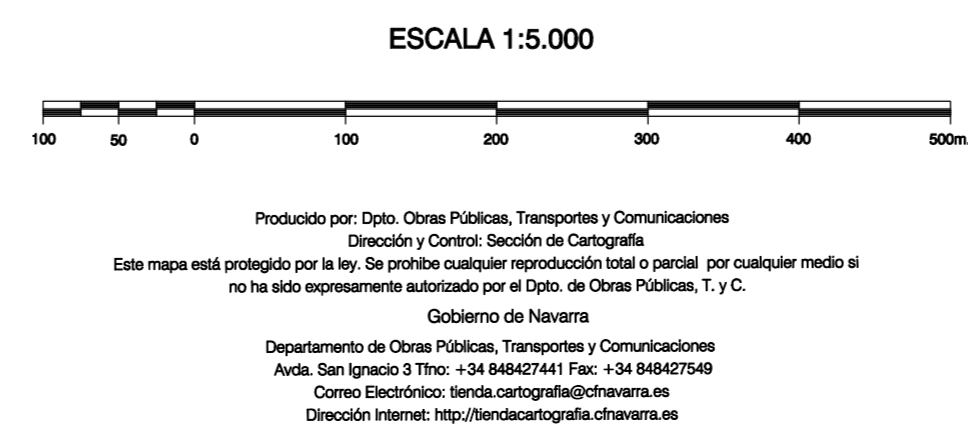
1:50.000 1:5.000
206 2-3



- SIGNOS PUNTALES**
- Vértice geodésico 1^a y 4^a orden. Red.
 - Vértice red. Regular. Punto acotado terreno, no terreno.
 - Señal nivelación alta precisión, normal. Estación Met.
 - Manantial reciente. Abrevadero. Pozo.
 - Estanco. Fuente monumental. Fuente.
 - Depósito aguas elevadas. Nivel. Subterráneo.
 - Depósito combustible a nivel. Elevado. Abastecimiento.
 - Estacionamiento público. Edificio. Edificio público.
 - Árbol notable. Mina. Chimenea.
 - Edificio en construcción. Construcción puntual. Nave.
 - Caseta puntual. Chanzto. Invernadero.
 - Monumento. Cota máx. embalsamiento. Sopona telefónica.
 - Antena parabólica. Repetidor TV y TF. Poste FFCC.
 - Torre eléctrica. Poste eléctrico. Poste telefónico.
 - Molino. Molino de viento. Aerogenerador.
 - Iglesia-ermita. Horno. Cementerio.
 - Gasoducto. Gasolina. Oleoducto.
 - Hito kilométrico de autopista, carretera, FFCC.
 - Parque infantil. Instalaciones deportivas. Piscina.
 - Símb. Sín. Paso a nivel FFCC.
 - Símb. Cuava. Dolmen.
- SIGNOS PUNTALES DE USOS DEL SUELO**
- Huertas: H
 - Prado: Pr
 - Arrozal: Arr
 - Monte Bajo: Mb
 - Labor: L
 - Vivido: Vi
 - Ería: Er
 - Monte Alto: Ma
 - Olivar: Ol
 - Jardín: J
 - Frutal: Fr
 - Castañar: Ct
- SIGNOS LINEALES**
- Límite nación. Comunidad.
 - Límite municipio. Concejo.
 - Curva nivel directora. Curva nivel.
 - Curva depresión directora. Curva depresión.
 - Escarpado. Temporal.
 - Cabezo talud. Pie Talud.
 - Zanja. Ctra. Transportadora.
 - Tubería. Acueducto.
 - Oleoducto. Gasoducto.
 - Cauce permanente. Vaguada.
 - Balsa. alberca. Lago.
 - Canal lineal. Canal de obra.
 - Acequia. Cuneta.
 - Senda. Camiño.
 - Muro contención. Tapia. pared.
 - Cañada Real. Cañada Romana.
 - Barral. Camiño de Santiago.
 - Muralta. Puente.
 - FFCC vía única. Vía doble.
 - FFCC desmantelado. Zona desmantelada.
 - Acopistado. Carreras.
 - Pista pavimentada. Pista sin pavimentar.
 - Límite pavimento. Límite zona ajardinada.
 - Línea eléctrica. Línea telefónica.
 - Almendra o tira metálica. Vías.
 - Vera. Seto.
- SIGNOS ZONALES**
- Fondosas (Fd)
 - Conchales (C)
 - Repoblación (Rep)
 - Zona arbolada (Ar)
 - Chopos (Ch)
 - Selvas
 - Escobres
 - Vertedero
 - Escuela
 - Mina
 - Bancales
 - Carriera
 - Agua intermitente
 - Zona sin obras
 - Embalse
 - Complejo e. Inst.



COMUNIDAD FORAL DE NAVARRA
104: FALCES
171: MIRANDA DE ARGA
227: TAFALLA



INFORMACIÓN GENERAL

NC= Norte cuadrícula UTM
NG= Norte Geográfico
NM= Norte Magnético
Convergencia de Meridianos
φ = 0° 53' 10,78"
Declinación magnética para el 1 de Enero de 1996
δ = 0° 22' Oeste
Datos referidos al centro de la hoja

INFORMACIÓN GEODÉSICA Y CARTOGRÁFICA

Sistema Geodésico de Referencia ED50.
Elipsoide Internacional de Hayford. Datum Potsdam.
Longitudes referidas al Meridiano de Greenwich.
Latitudes referidas al Ecuador.
Alturas referidas al nivel medio del mar en Alicante.
Proyección U.T.M. Huso 30 Zona T.
Ecuilibrada de las curvas de nivel 5 m.

INFORMACIÓN COMPLEMENTARIA

Vuelo digital: G.S.D.: 22 cm., Julio 2008. Realizado por: I.C.C.
Edición: Noviembre 2008. Realizado por Trabajos Catastrales S. A.
Límites Administrativos: Servicio de Riqueza Territorial.
Toponimia: Dirección General de Universidades y Política Lingüística