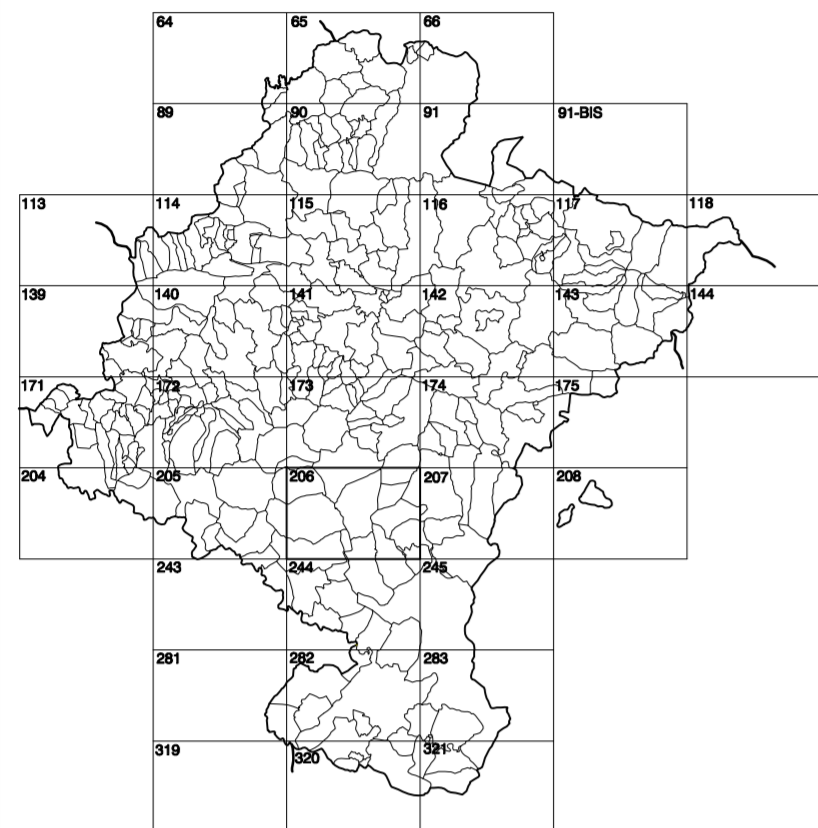


**GOBIERNO DE NAVARRA**  
DEPARTAMENTO DE OBRAS PÚBLICAS  
TRANSPORTES Y COMUNICACIONES

SERVICIO DE PROYECTOS, FERROCARRILES  
Y OBRAS HIDRÁULICAS

DIVISIÓN DEL TERRITORIO EN HOJAS DEL MTN50



HOJA 206 (2-4)

**SIGNOS PUNTALES**

- Vertice geodésico 1<sup>er</sup> orden: Triángulo negro con punto central.
- Vertice red regular: Punto acotado terreno, no terreno.
- Señal revelación alta presión, normal: Estación Met.
- Manantial reciente: Abreviatura: Pozo.
- Cisterna: Fuente monumental: Fuente.
- Depósito agua elevado: Nivel: Subterráneo.
- Depósito combustible a nivel: Elevado: Abastecimiento.
- Estacionamiento público: Edificio: Edificio público.
- Árbol notable: Mira: Chimenas.
- Edificio en construcción: Construcción puntual: Nave.
- Caseta puntual: Chanzos: Invernadero.
- Monumento: Cota máx. embalsamiento: Soporte telefónico.
- Antena parabólica: Repetidor TV y TF: Poste FFCC.
- Torre eléctrica: Poste eléctrico: Poste telefónico.
- Molino: Molino de viento: Amogenerador.
- Iglesia-ermita: Horno: Cementerio.
- Gasoducto: Gasoducto: Oleoducto.
- Hito kilométrico de autopista: carretera, FFCC.
- Parque infantil: Instalaciones deportivas: Piscina.
- Símb. Situ. Paso a nivel FFCC.
- Símb. Curva: Doble.

**SIGNOS PUNTALES DE USOS DEL SUELO**

- Huertas: H
- Prado: Pr
- Arrozal: Arz
- Monte Bajo: Mb
- Labor: L
- Vivado: Vi
- Erval: Er
- Monte Alto: Ma
- Olivar: Ol
- Jardín: J
- Futbol: Fr
- Corralgato: Cu

**SIGNOS LINEALES**

- Límite nación: Comunidad.
- Límite municipio: Concejo.
- Curva nivel directora: Curva nivel.
- Curva depresión directora: Curva depresión.
- Escarpado: Terraplén.
- Cabeza talud: Pie Talud.
- Zanja: Oros transportadores.
- Tubería: Acueducto.
- Oleoducto: Gasoducto.
- Causos permanentes: Vaguada.
- Balsa, alberca: Lago.
- Canal lineal: Canal de obra.
- Acequia: Cuneta.
- Senda: Camino.
- Muro contención: Tapia, pared.
- Calleada Real: Calleada Romana.
- Barricada: Camino de Santiago.
- Mural: Puente.
- FFCC vía única: Vía doble.
- FFCC desmantelado: Zona delimitada.
- Autopista/autopista: Carretera.
- Pista pavimentada: Pista sin pavimentar.
- Límite pavimento: Límite zona ajardinada.
- Línea eléctrica: Línea telefónica.
- Almadraba o traza metálica: Valla.
- Verga: Seta.

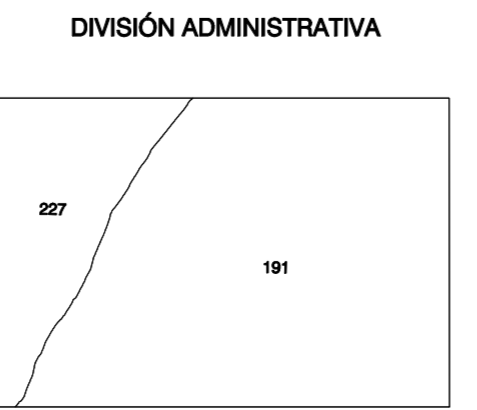
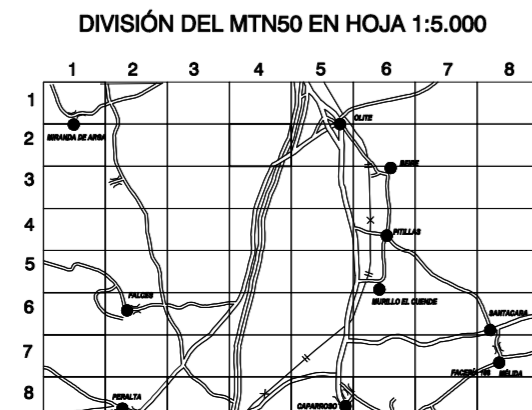
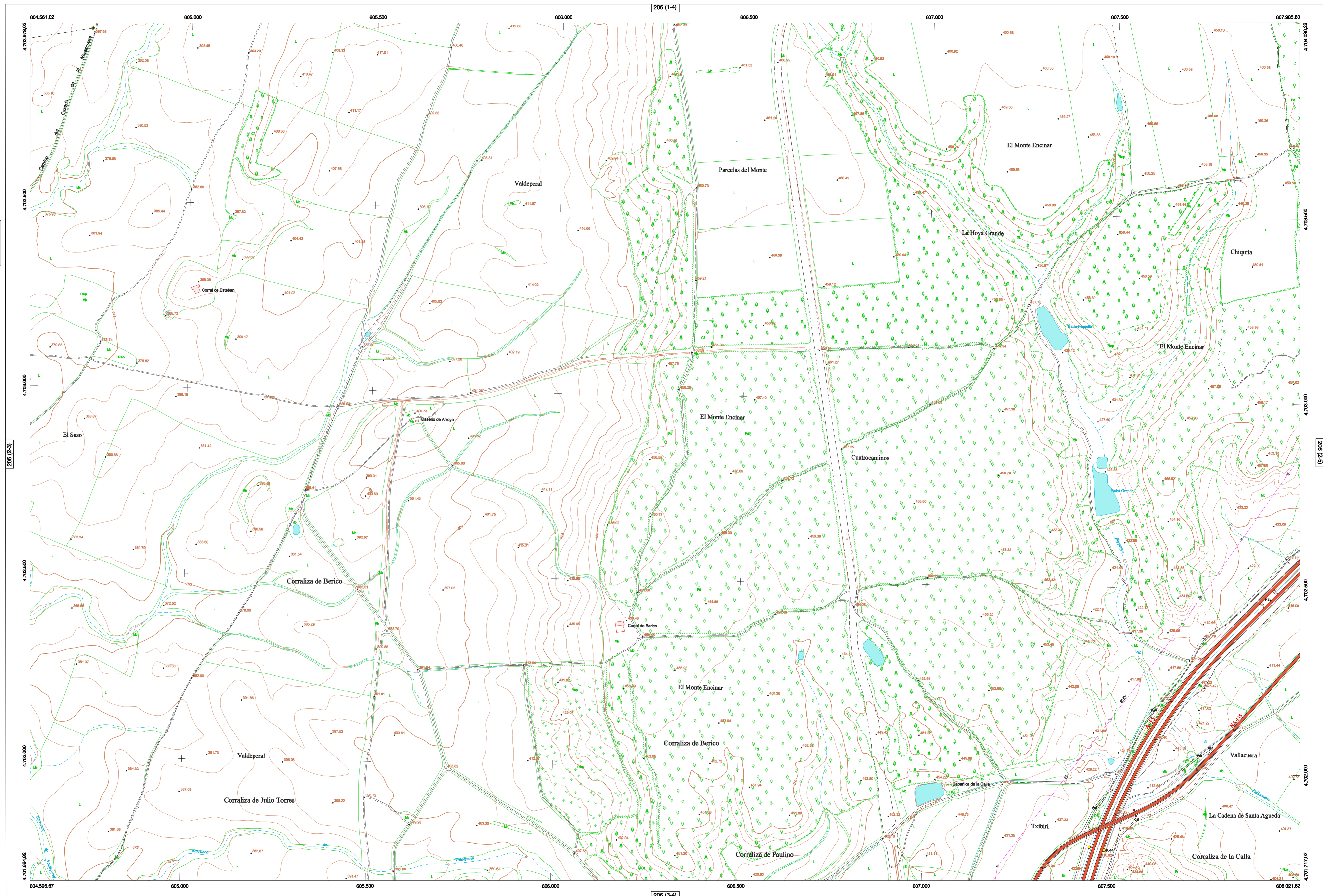
**SIGNOS ZONALES**

- Fronteras (Fd)
- Corriente (Cf)
- Reposición (Rp)
- Zona arbolada (Za)
- Chopos (Ch)
- Sañbas
- Escobres
- Vertedero
- Escollera
- Mina
- Bancales
- Carteras
- Agua intermitente
- Zona en obras
- Embalaje
- Complejo e inst.

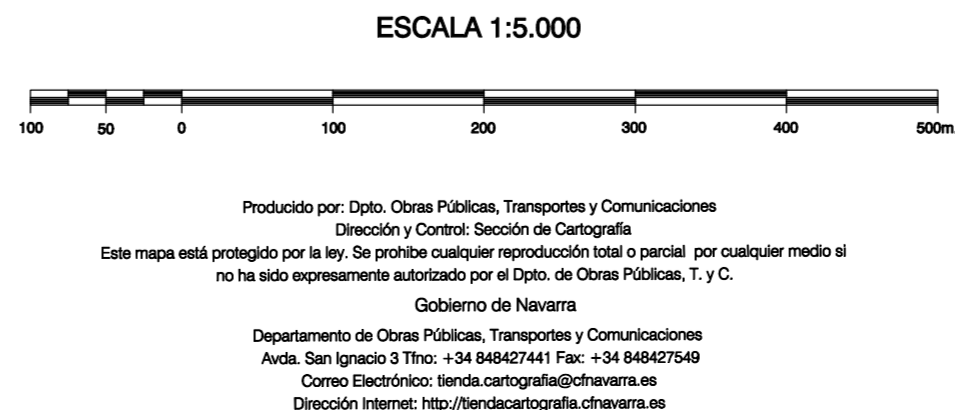
MAPA TOPOGRÁFICO DE NAVARRA

CORRALIZA DE BERICO

1:50.000 1:5.000  
206 2-4



COMUNIDAD FORAL DE NAVARRA  
191: OLITE  
227: TAFALLA



**INFORMACIÓN GENERAL**

NC= Norte cuadrícula UTM  
NG= Norte Geográfico  
NM= Norte Magnético  
Convergencia de Meridianos  
 $\alpha = 0^\circ 53' 10,76''$   
Declinación magnética para el 1 de Enero de 1996  
 $\delta = 3^\circ 22'$  Oeste

Datos referidos al centro de la hoja

**INFORMACIÓN GEODÉSICA Y CARTOGRÁFICA**

Sistema Geodésico de Referencia ED50.  
Elipsoide Internacional de Hayford. Datum Potsdam.  
Longitudes referidas al Meridiano de Greenwich.  
Latitudes referidas al Ecuador.  
Altitudes referidas al nivel medio del mar en Alcañete.  
Proyección U.T.M. Huso 30 Zona T.  
Ecuilibración de las curvas de nivel 5 m.

**INFORMACIÓN COMPLEMENTARIA**

Vaio digital: G.S.D.: 22 cm., Julio 2008. Realizado por: I.C.C.  
Edición: Noviembre 2008. Realizado por: Trabajos Catastrales S. A.  
Límites Administrativos: Servicio de Riqueza Territorial.  
Toponimia: Dirección General de Universidades y Política Lingüística

