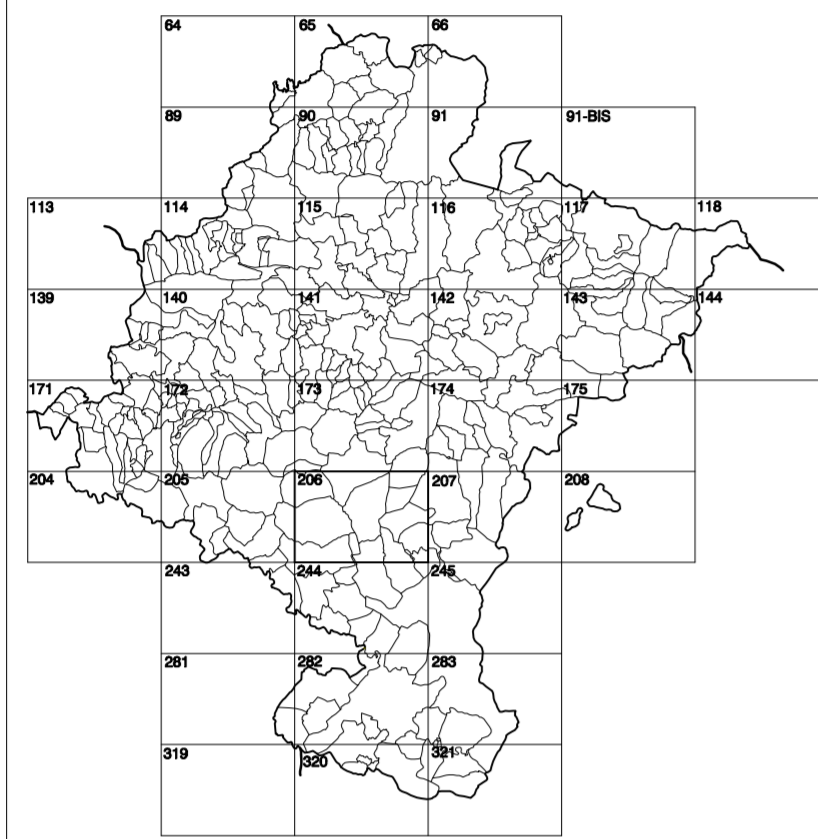


GOBIERNO DE NAVARRA
DEPARTAMENTO DE OBRAS PÚBLICAS
TRANSPORTES Y COMUNICACIONES

SERVICIO DE PROYECTOS, FERROCARRILES
Y OBRAS HIDRÁULICAS

DIVISIÓN DEL TERRITORIO EN HOJAS DEL MTN50



HOJA 206 (2-8)

SIGNOS PUNTALES

- Vertice geodésico 1º y 2º orden. Red.
- Vertice red Regente. Punto acotado terreno, no terreno.
- Señal nivelación alta precisión, normal, Estación Met.
- Manantial nacimiento. Arroyadero. Pozo.
- Estanque. Fuente monumental. Fuente.
- Depósito agua elevado. Nivel. Subterráneo.
- Depósito combustible a nivel. Elevado. Abastecimiento.
- Estacionamiento público. Edificio. Edificio público.
- Áncora hotelera. Misa. Chimenea.
- Edificio en construcción. Construcción puntual. Nave.
- Caseta puntual. Chanzal. Invernadero.
- Monumento Cota máx. embalsamiento. Soporte telefónico.
- Antena parabólica. Repetidor TV y TF. Poste FCCC.
- Torre eléctrica. Poste eléctrico. Poste telefónico.
- Molino. Molino de viento. Aerogenerador.
- Iglesia-ermita. Horno. Cementerio.
- Cascueto. Gasolinera. Cerdado.
- Hito kilométrico de autopista, carretera, FCCC.
- Parque infantil. Instalaciones deportivas. Piscina.
- Símb. Silo. Paso a nivel FCCC.
- Símb. Cueva. Dolmen.

SIGNOS PUNTALES DE USOS DEL SUELO

- Huerta: H
- Viñedo: V
- Olivar: O
- Piñal: Pr
- Monte Bajo: Mb
- Ería: Er
- Monte Alto: Ma
- Jardín: J
- Fuente: Fr
- Cortavieja: Cl

SIGNOS LINEALES

- Límite nación. Comunidad.
- Límite municipio. Concejo.
- Curva nivel directora. Curva nivel.
- Curva depresión directora. Curva depresión.
- Escarpado. Terraplén.
- Cabeza talud. Pie Talud.
- Zanja. Cinta transportadora.
- Tubo. Acueducto.
- Coleoduto. Gasoducto.
- Cauce permanente. Vaguada.
- Balsa, alberca. Lago.
- Canal lineal. Canal de obra.
- Acoyala. Cuneta.
- Senda. Camarín.
- Muro contención. Tapia, pared.
- Cañada Real. Cañada Romana.
- Barral. Camino de Santiago.
- Muralia. Puente.
- FCCC vía única. Vía doble.
- FCCC desmantelado. Zona delimitada.
- Autopista. Autovía. Carretera.
- Pista pavimentada. Pista sin pavimentar.
- Límite pavimento. Límite zona apedregada.
- Línea eléctrica. Línea telefónica.
- Alambreado o tela metálica. Valla.
- Verja. Seto.

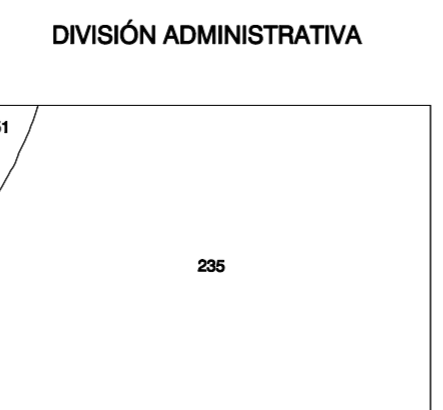
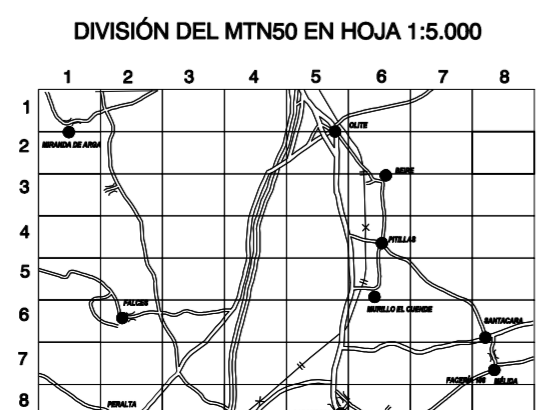
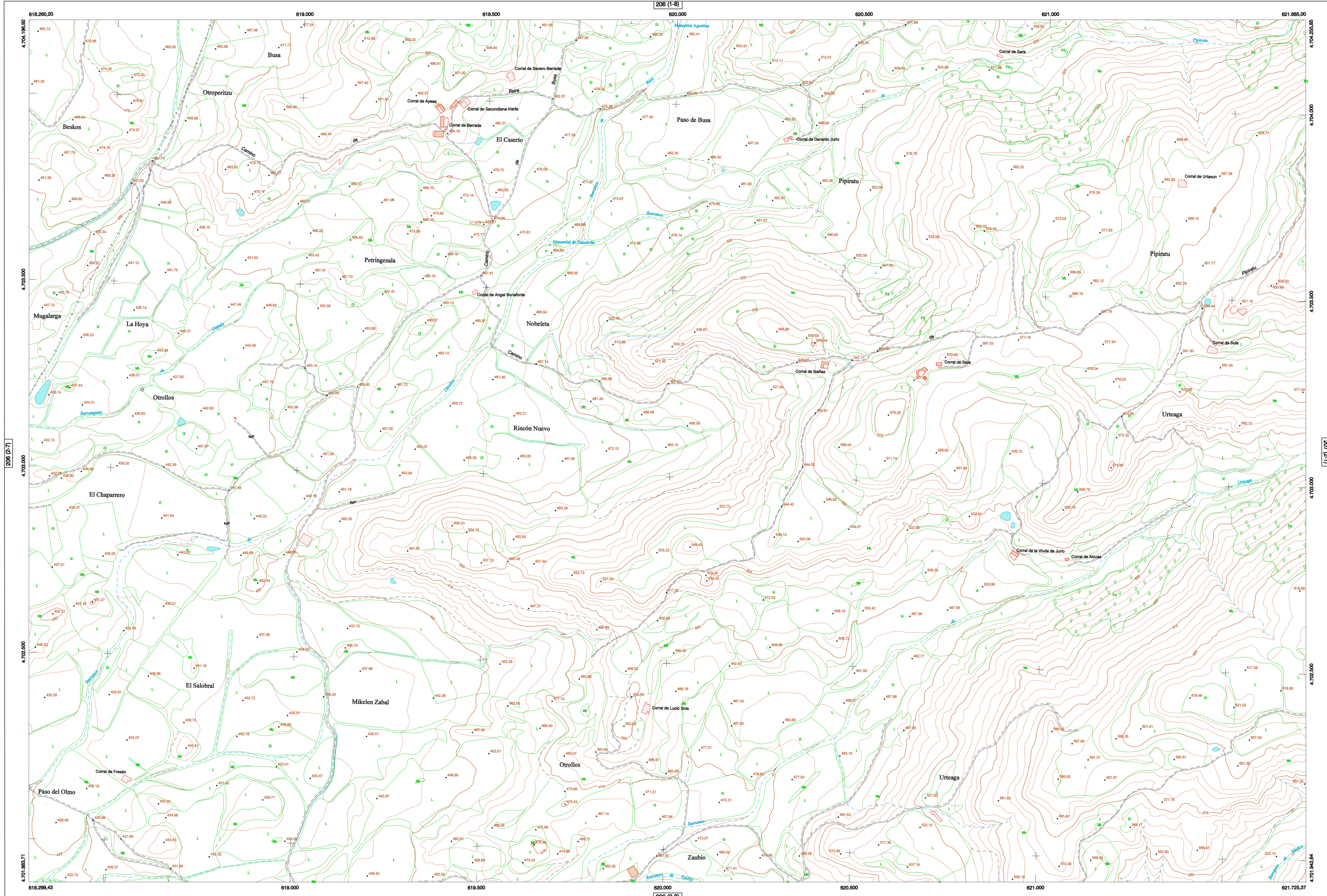
SIGNOS ZONALES

- Frondosa (F)
- Coníferas (C)
- Reposición (Re)
- Zona arbolada (Ar)
- Céspedes (C)
- Chopos (Ch)
- Escombrera
- Vertedero
- Escuela
- Mina
- Barraca
- Carretera
- Agua intermitente
- Zona en obras
- Embalse
- Complejo e inst.

MAPA TOPOGRÁFICO DE NAVARRA

PIPIRATU

1:50.000 1:5.000
206 2-8



COMUNIDAD FORAL DE NAVARRA
51 : BERE
238 : UJAÉ

ESCALA 1:5.000

Producido por: Dpto. Obras Públicas, Transportes y Comunicaciones
Dirección y Control: Sección de Cartografía
Este mapa está protegido por la ley. Se prohíbe cualquier reproducción total o parcial, por cualquier medio si no ha sido expresamente autorizado por el Dpto. de Obras Públicas, T. y C.
Gobierno de Navarra
Departamento de Obras Públicas, Transportes y Comunicaciones
Avda. San Jacinto 3 Tfn: +34 948427441 Fax: +34 948427549
Correo Electrónico: servicio.cartografia@navarra.es
Dirección Internet: <http://www.cartografia.navarra.es>

INFORMACIÓN GENERAL

NC= Norte cuadrícula UTM
NG= Norte Geográfico
NM= Norte Magnético
Convergencia de Meridianos
 $\alpha = -19^{\circ} 55' 10,76''$
Declinación magnética para el 1 de Enero de 1996
 $\delta = 3^{\circ} 22'$ Oeste
Datos referidos al centro de la hoja

INFORMACIÓN GEODÉSICA Y CARTOGRÁFICA

Sistema Geodésico de Referencia ED50.
Elipsoides Internacional de Hayford. Datum Potsdam.
Longitudes referidas al Meridiano de Greenwich.
Latitudes referidas al Ecuador.
Alturas referidas al nivel medio del mar en Alicante.
Proyección U.T.M. Huso 30. Zona T.
Equidistancia de las curvas de nivel 5 m.

INFORMACIÓN COMPLEMENTARIA

Vuelo digital. G.S.D.: 22 cm. Julio 2008. Realizado por: I.C.C.
Edición: Noviembre 2008. Realizado por Trabajos Catastrales S. A.
Límites Administrativos: Servicio de Riqueza Territorial.
Toponimia: Dirección General de Universidades y Política Lingüística

