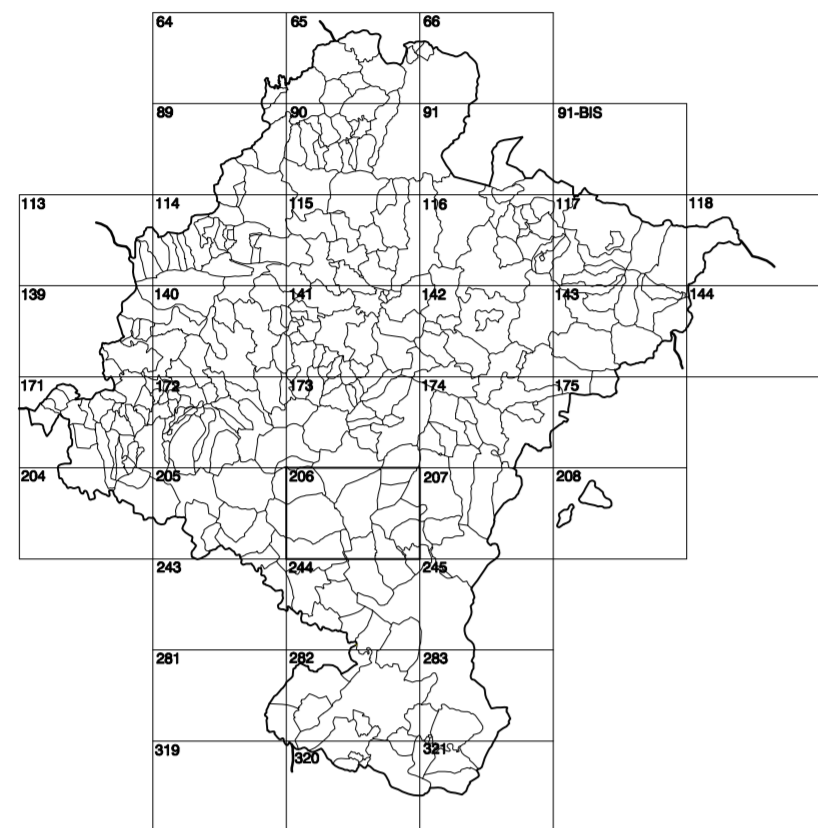


**GOBIERNO DE NAVARRA**  
DEPARTAMENTO DE OBRAS PÚBLICAS  
TRANSPORTES Y COMUNICACIONES

SERVICIO DE PROYECTOS, FERROCARRILES  
Y OBRAS HIDRÁULICAS

DIVISIÓN DEL TERRITORIO EN HOJAS DEL MTN50



HOJA 206 (3-5)

**SIGNOS PUNTALES**

- Vertice geodésico 1<sup>er</sup> orden: Pnt.
- Vertice red Plaqueo: Punto acotado terreno, no terreno.
- Señal revelación alta precisión, normal: Estación Met.
- Material reciente: Abastecedor: Pozo.
- Estaque: Fuente monumental: Fuente.
- Depósito agua elevado: Nivel: Subterráneo.
- Depósito combustible a nivel: Elevado: Abastecedor.
- Estacionamiento público: Edificio: Edificio público.
- Árbol notable: Mina: Chimenea.
- Edificio en construcción: Construcción puntual: Nave.
- Caseta puntual: Charco: Invernadero.
- Monumento: Cota máx. embalsamiento: Soporte telefónico.
- Antena parabólica: Repetidor TV y TF: Poste FFCC.
- Torre eléctrica: Poste eléctrico: Poste telefónico.
- Molino: Molino de viento: Aerogenerador.
- Iglesia-ermita: Horno: Cementario.
- Gasoducto: Gasolinería: Oleoducto.
- Hito kilométrico de autopista, carretera, FFCC.
- Parque Infantil: Instalaciones deportivas: Piscina.
- Símb. Situ. Paso a nivel FFCC.
- Símb. Curva: Doleira.

**SIGNOS PUNTALES DE USOS DEL SUELO**

- Huertas: H Prado: Pr Arrozal: Ar Monte Bajo: Mb
- Labor: L Viñedo: Vi Erial: Er Monte Alto: Ma
- Olivar: Ol Jardín: J Fútbol: Fr Corralizaga: CU

**SIGNOS LINEALES**

- Límite nación: Comunidad.
- Límite municipio: Concejo.
- Curva nivel directora: Curva nivel.
- Curva depresión directora: Curva depresión.
- Escarpado: Terraplén.
- Cabeza talud: Pie Talud.
- Zanja: Oira transportadora.
- Tubería: Acueducto.
- Oleoducto: Gasoducto.
- Causa permanente: Vaguada.
- Balsa, alberca, Lago.
- Canal lineal: Canal de obra.
- Acequia: Cuneta.
- Senda: Camino.
- Muro contención: Tapia, pared.
- Calleada Real: Calleada Romana.
- Barrical: Camino de Santiago.
- Muralta: Puente.
- FFCC vía única: Vía doble.
- FFCC desmantelado: Zona delimitada.
- Autopista/autopista: Carretera.
- Pista pavimentada: Pista sin pavimentar.
- Límite pavimento: Límite zona ajardinada.
- Línea eléctrica: Línea telefónica.
- Alambrada o línea metálica: Vial.
- Verga: Seta.

**SIGNOS ZONALES**

- Fondueras (Fd)
- Corralizas (C)
- Reposición (Rep)
- Zona arbolada (Ar)
- Chopos (Ch)
- Selvas
- Escombros
- Vertedero
- Escuela
- Mina
- Barrcales
- Carteras
- Agua fluyente
- Zona en obras
- Complejo e inst.

MAPA TOPOGRÁFICO DE NAVARRA

ALTO DE MOMPLANETE

1:50.000 1:5.000  
206 3-5

