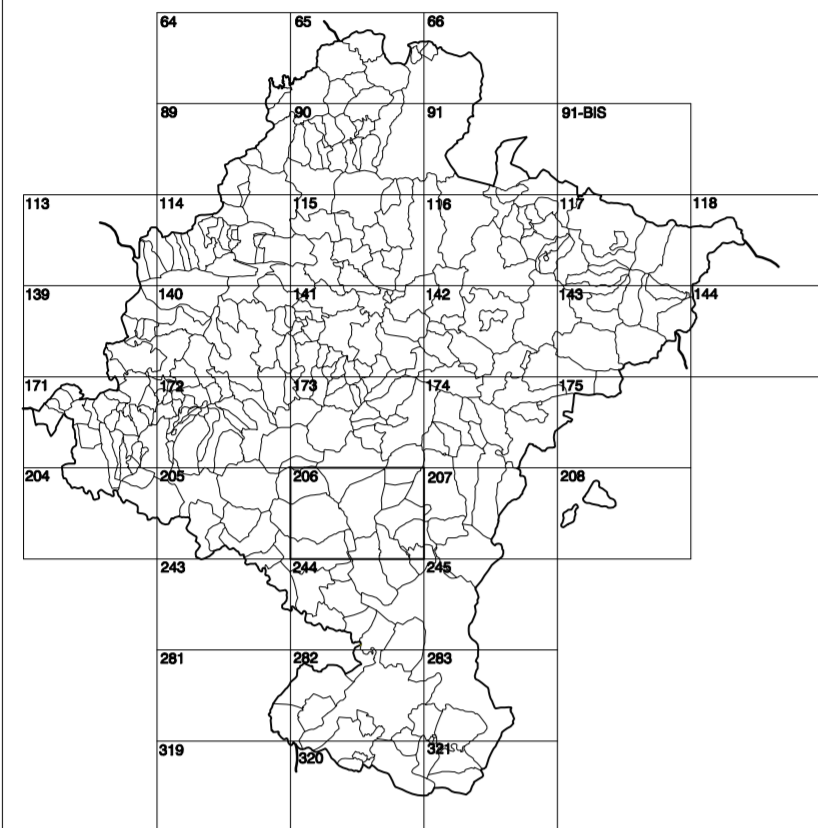


GOBIERNO DE NAVARRA
DEPARTAMENTO DE OBRAS PÚBLICAS
TRANSPORTES Y COMUNICACIONES

SERVICIO DE PROYECTOS, FERROCARRILES
Y OBRAS HIDRÁULICAS

DIVISIÓN DEL TERRITORIO EN HOJAS DEL MTN50



HOJA 206 (3-7)

SIGNOS PUNTALES

- Vertice geodésico 1^o y 2^o orden. (V1, V2)
- Vertice red Regional. Punto acotado terreno, no terreno.
- Señal elevación alta presión, normal, Estación Met.
- Manantial reciente. Abrevadero. Pozo.
- Estanque. Fuente monumental. Fuente.
- Depósito agua elevado. Nivel. Subterráneo.
- Depósito combustible a nivel. Elevado. Abastecimiento.
- Estacionamiento público. Edificio. Edificio público.
- Árbol notable. Mira. Chimenea.
- Edificio en construcción. Construcción puntual. Nave.
- Caseta puntual. Charco. Invernadero.
- Monumento. Cota máx. embalsamiento. Soporte teleléxico.
- Antena parabólica. Receptor TV y TF. Poste FFCC.
- Torre eléctrica. Poste eléctrico. Poste teleléxico.
- Molino. Molino de viento. Aerogenerador.
- Iglesia-ermita. Horno. Cementerio.
- Gasoducto. Gasoducto. Oleoducto.
- Hito kilométrico de autopista, carretera, FFCC.
- Parque infantil. Instalaciones deportivas. Piscina.
- Símb. Sío. Paso a nivel FFCC.
- Símb. Cueva. Dolmen.

SIGNOS PUNTALES DE USOS DEL SUELO

- Huerta: H
- Prado: Pr
- Arrozal: Arr
- Monte Bajo: Mb
- Labor: L
- Viviedo: Vi
- Monte Alto: Ma
- Olive: Ol
- Jardín: J
- Frutal: Fr
- Cortafuegos: Cf

SIGNOS LINEALES

- Límite nación. Comunidad.
- Límite municipio. Conocpo.
- Cuena nivel directora. Cuena nivel.
- Cuena depresión directora. Cuena depresión.
- Escopado. Terraplén.
- Cabeza talud. Pie Talud.
- Zanja. Círcos transportadores.
- Tuberías. Acueducto.
- Oleoducto. Gasoducto.
- Cauce permanente. Vaguada.
- Balsa, alberca. Lago.
- Canal lineal. Canal de obra.
- Acequia. Cuneta.
- Senda. Camino.
- Muro contención. Tapia, pared.
- Cañada Real. Cañada Romana.
- Barranco. Camino de Santiago.
- Muralla. Puente.
- FFCC vía única. Vía doble.
- FFCC desmantelada. Zona delimitada.
- Autopista/autopista. Carretera.
- Plata pavimentada. Pista. un pavimento.
- Límite pavimento. Límite zona ajardinada.
- Línea eléctrica. Línea telefónica.
- Almadraba o tela metálica. Valla.
- Verja. Soto.

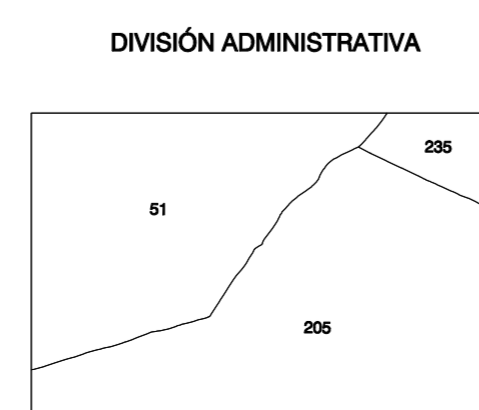
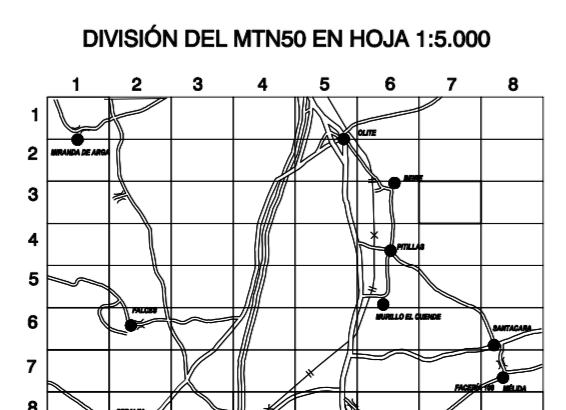
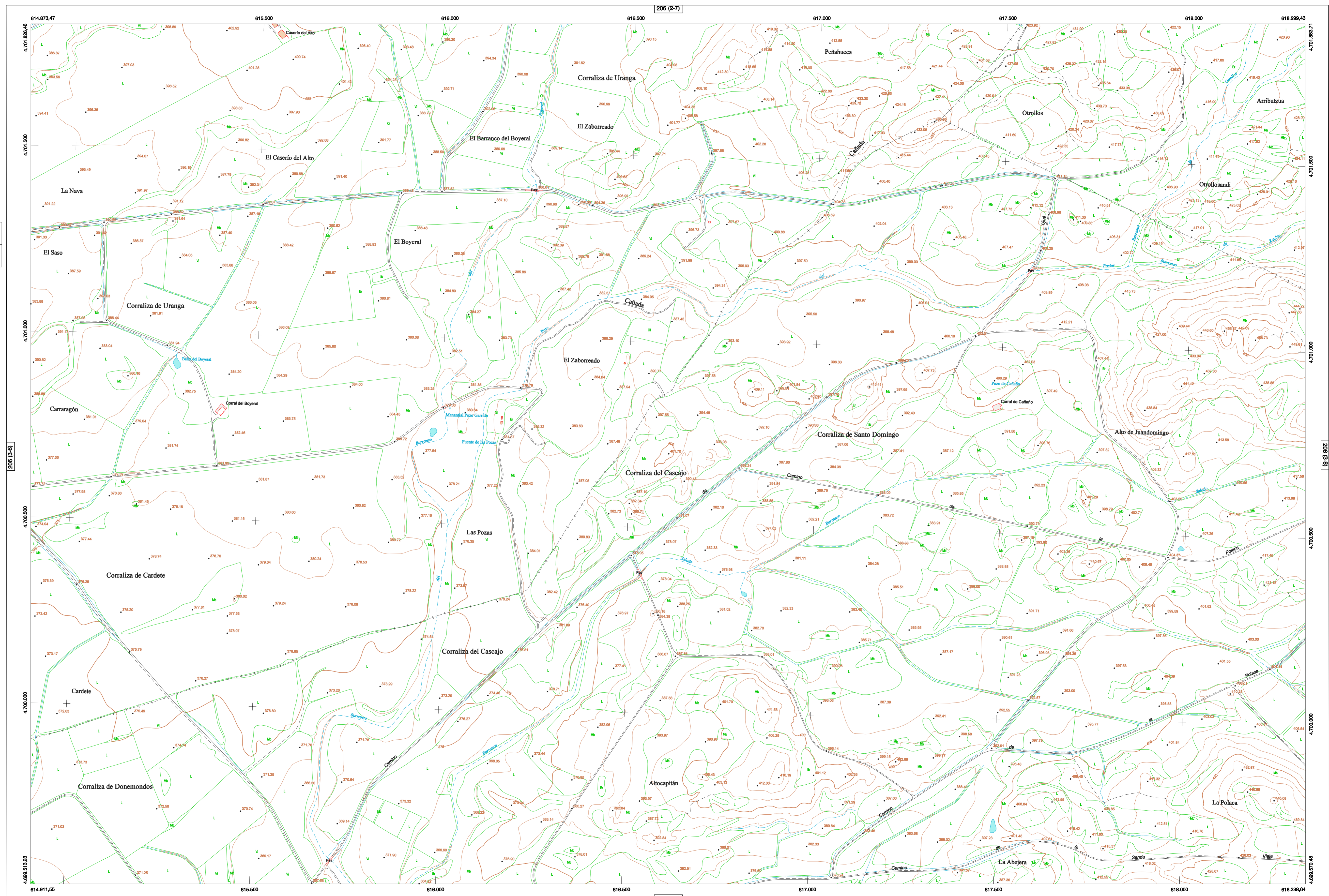
SIGNOS ZONALES

- Fronteras (F-0)
- Confiterías (C)
- Reposición (Rep)
- Zona arbolada (Ar)
- Chopaca (Ch)
- Sálinas
- Escarbatera
- Vertedero
- Escollera
- Mina
- Bancales
- Cartera
- Agua intermitente
- Zona en obras
- Embalse
- Complejo e inst.

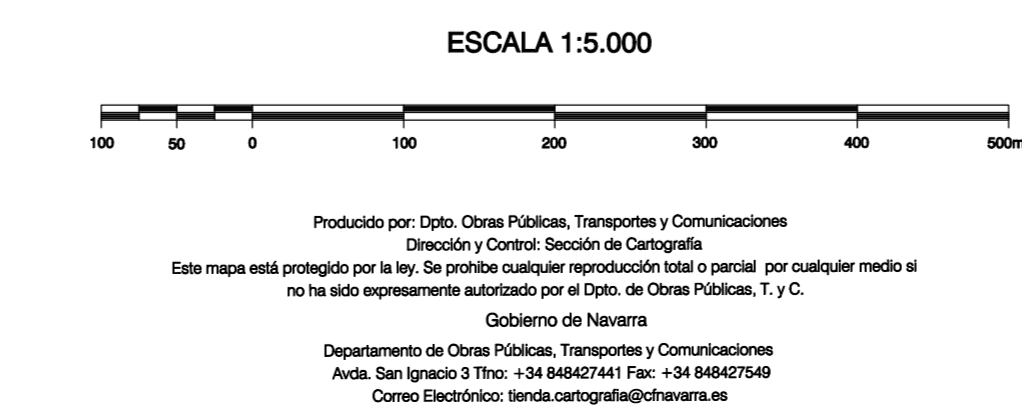
MAPA TOPOGRÁFICO DE NAVARRA

ARTAL

1:50.000 1:5.000
206 3-7



COMUNIDAD FORAL DE NAVARRA
51 : BEIRE
205 : PITILLAS
235 : ULIJE



INFORMACIÓN GENERAL

NC= Norte cuadrícula UTM
NG= Norte Geográfico
NM= Norte Magnético
Convergencia de Meridianos
 $\omega = 0^\circ 53' 10,76''$
Declinación magnética para el 1 de Enero de 1996
 $\delta = 3^\circ 22'$ Oeste

Datos referidos al centro de la hoja

INFORMACIÓN GEODÉSICA Y CARTOGRÁFICA

Sistema Geodésico de Referencia ED50.
Elipsoide Internacional de Hayford, Datum Potsdam.
Longitudes referidas al Meridiano de Greenwich.
Latitudes referidas al Ecuador.
Altitudes referidas al nivel medio del mar en Alicante.
Proyección U.T.M. Huso 30 Zona T.
Equidistancia de las curvas de nivel 5 m.

INFORMACIÓN COMPLEMENTARIA

Vuelo digital: G.S.D.: 22 cm., Julio 2008. Realizado por: I.C.C.
Edición: Noviembre 2008. Realizado por Trabajos Catastrales S. A.
Límites Administrativos: Servicio de Riqueza Territorial.
Toponimia: Dirección General de Universidades y Política Lingüística

