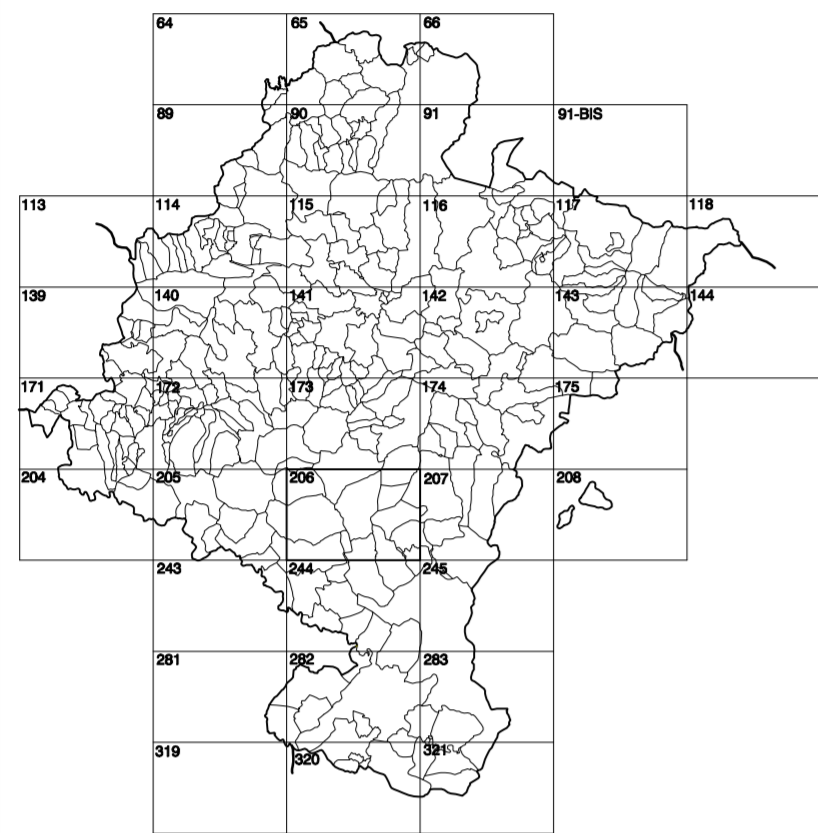


**GOBIERNO DE NAVARRA**  
DEPARTAMENTO DE OBRAS PÚBLICAS  
TRANSPORTES Y COMUNICACIONES

SERVICIO DE PROYECTOS, FERROCARRILES  
Y OBRAS HIDRÁULICAS

DIVISIÓN DEL TERRITORIO EN HOJAS DEL MTNSO



HOJA 206 (4-1)

**SIGNOS PUNTALES**

- Vértice geodésico 1<sup>o</sup> y 4<sup>o</sup> orden. Pta.
- Vértice red Regener. Punto acotado terreno, no terreno.
- Señal nivelación alta precisión, normal, Estación Met.
- Manantial nacimiento. Abastecedor. Pozo.
- Estación. Fuente monumental. Fuente.
- Depósito agua elevad. Nivel. Subestación.
- Depósito combustible a nivel. Elevad. Abastecedor.
- Estacionamiento público. Edificio. Edificio público.
- Árbol notable. Mina. Chimenea.
- Edificio en construcción. Construcción puntual. Nave.
- Caseta puntual. Chanzos. Invernadero.
- Monumento. Cota máx. embalsamiento. Soporta telefónico
- Antena parabólica. Repetidor TV y TF. Poste FFCC.
- Torre eléctrica. Poste eléctrico. Poste telefónico
- Molino. Molino de viento. Aerogenerador.
- Iglesia-ermita. Horno. Cementerio.
- Gasoducto. Gasolé. Oleoducto.
- Hito kilométrico de autopista, carretera, FFCC.
- Parque infantil. Instalaciones deportivas. Piscina.
- Símb. Sít. Paso a nivel FFCC.
- Símb. Cueva. Dómine.

**SIGNOS PUNTALES DE USOS DEL SUELO**

- Huerta: H Prado: Pr Arrozal: Arr Monte Bajo: Mb
- Labor: L Viñedo: Vi Erial: Er Monte Alto: Ma
- Olivar: Ol Jardín: J Fútbol: Fr Cortavagador: CU

**SIGNOS LINEALES**

- Límite nación. Comunidad.
- Límite municipio. Consejo.
- Curva nivel directora. Curva nivel.
- Curva depresión directora. Curva depresión.
- Escarpado. Temporal.
- Cabeza talud. Pie Talud.
- Zanja. Cintas transportadoras.
- Tubería. Acueducto.
- Oleoducto. Gasoducto.
- Cauce permanente. Vaguada.
- Balsa, alberca. Lago.
- Canal lineal. Canal de obra.
- Acequia. Cuneta.
- Senda. Caminho.
- Muro contención. Tapia, pared.
- Cañada Real. Cañada Romana.
- Banosal. Caminho de Santiago.
- Muralta. Puente.
- FFCC vía única. Vía doble.
- FFCC desmantelado. Zona delimitada.
- Acopiata. Autovía. Carretera.
- Pista pavimentada. Pista sin pavimentar.
- Límite pavimento. Límite zona ajardinada.
- Línea eléctrica. Línea telefónica.
- Alimentada o línea metélica. Vías.
- Veraja. Seto.

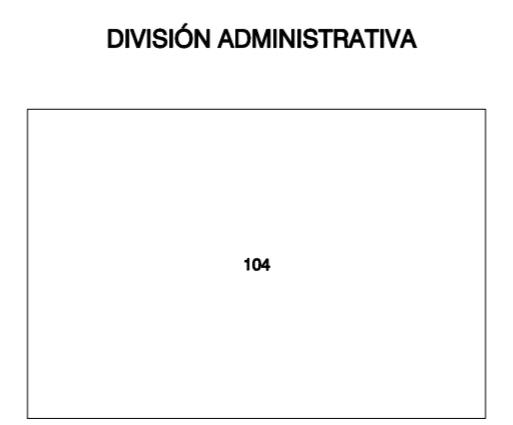
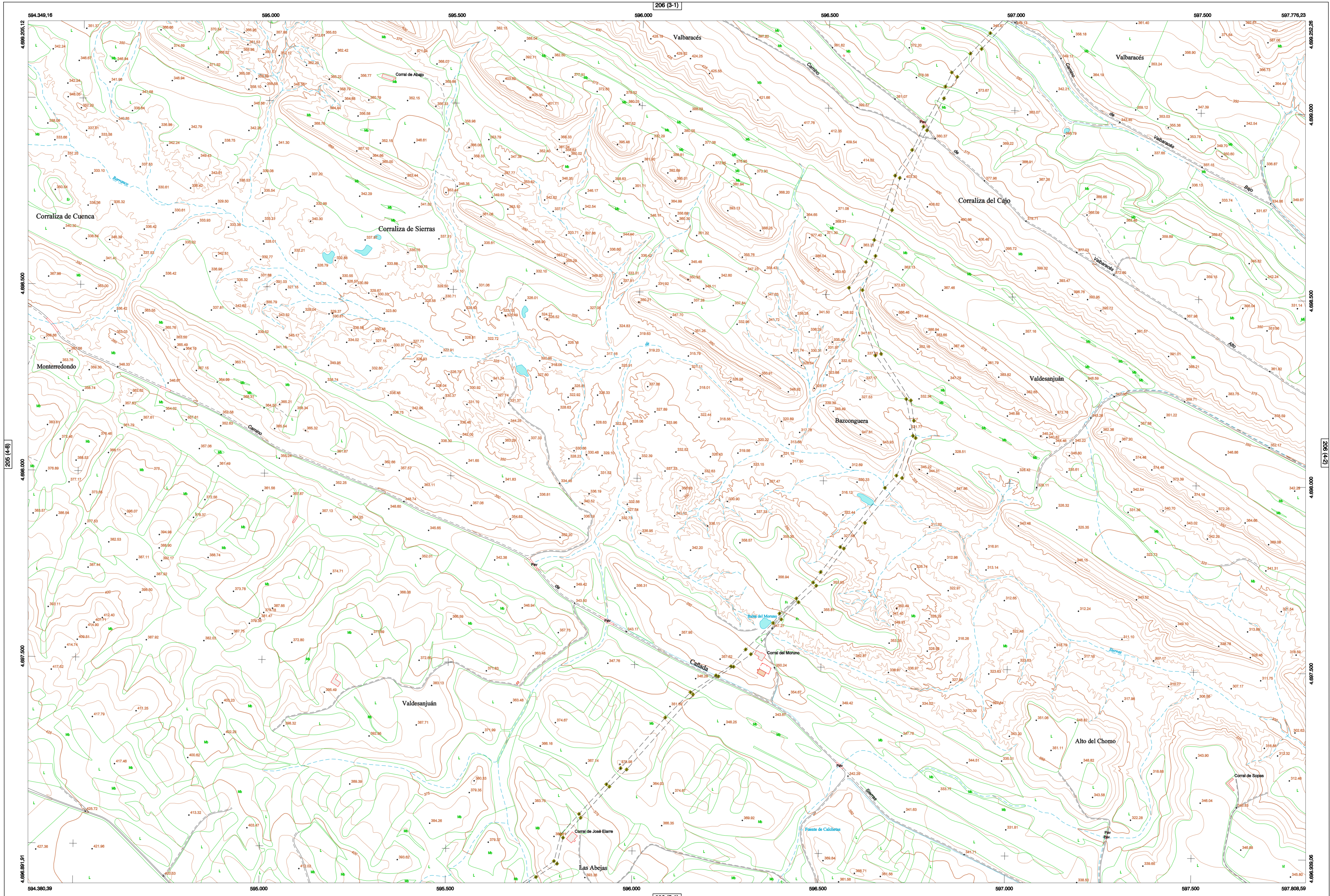
**SIGNOS ZONALES**

- Fronteras (Fd)
- Cortavías (Cv)
- Repoblación (Rep)
- Zona arbolada (Ar)
- Chopos (Ch)
- Selvas
- Escobres
- Vertedero
- Escollera
- Mina
- Bancales
- Carriera
- Agua intermitente
- Zona en obras
- Embalse
- Complejo e inst.

MAPA TOPOGRÁFICO DE NAVARRA

VALDESANJUAN

1:50.000 1:50.000  
206 4-1



COMUNIDAD FORAL DE NAVARRA  
104: FALCES

ESCALA 1:50.000

Producción por: Dpto. Obras Públicas, Transportes y Comunicaciones  
Dirección y Control: Sección de Cartografía  
Este mapa está protegido por la ley. Se prohíbe cualquier reproducción total o parcial por cualquier medio si no ha sido expresamente autorizado por el Dpto. de Obras Públicas, T. y C.

Gobierno de Navarra  
Departamento de Obras Públicas, Transportes y Comunicaciones  
Avda. San Ignacio 3 Thos. +34 948427441 Fax: +34 948427549  
Correo Electrónico: tienda.cartografia@chivarna.es  
Dirección Internet: http://tienda.cartografia.chivarna.es

INFORMACIÓN GENERAL

NC= Norte cuadrícula UTM  
NG= Norte Geográfico  
NM= Norte Magnético  
Convergencia de Meridianos  
φ = 0° 53' 10,70"  
Declinación magnética para el 1 de Enero de 1996  
δ = 0° 22' Oeste

Datos referidos al centro de la hoja

INFORMACIÓN GEODÉSICA Y CARTOGRÁFICA

Sistema Geodésico de Referencia ED50.  
Elipsoide Internacional de Hayford. Datum Potsdam.  
Longitudes referidas al Meridiano de Greenwich.  
Latitudes referidas al Ecuador.  
Altitudes referidas al nivel medio del mar en Alicante.  
Proyección U.T.M. Huso 30 Zona T.  
Ecuilibrada de las curvas de nivel 5 m.

INFORMACIÓN COMPLEMENTARIA

Vuelo digital: G.S.D.: 22 cm., Julio 2008. Realizado por: I.C.C.  
Edición: Noviembre 2008. Realizado por Trabajos Catastrales S. A.  
Límites Administrativos: Servicio de Riqueza Territorial.  
Toponimia: Dirección General de Universidades y Política Lingüística

