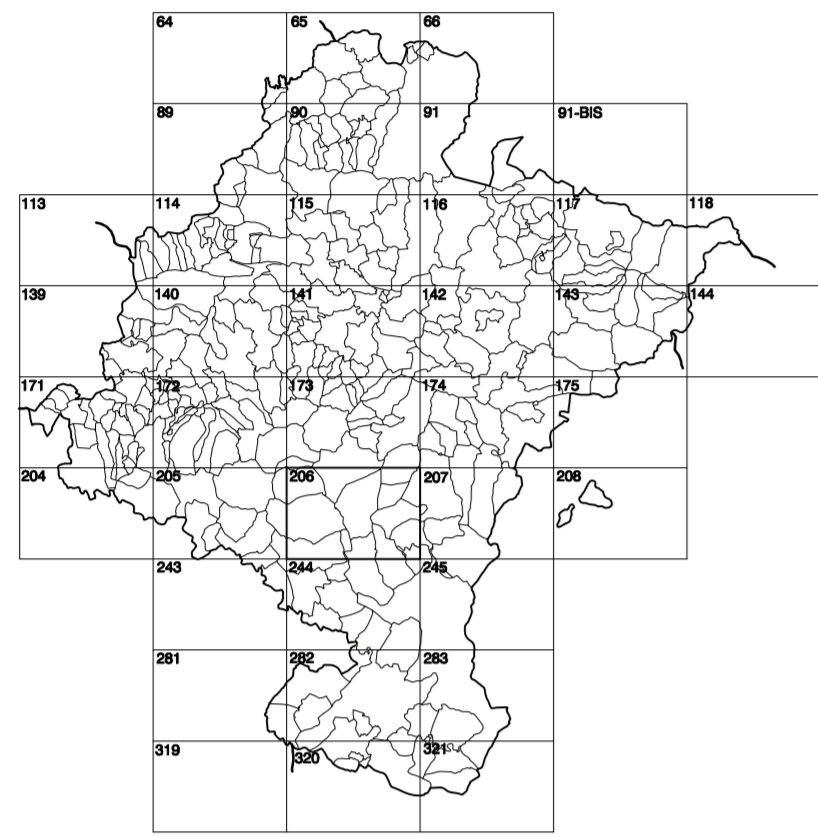


**GOBIERNO DE NAVARRA**  
DEPARTAMENTO DE OBRAS PÚBLICAS  
TRANSPORTES Y COMUNICACIONES

SERVICIO DE PROYECTOS, FERROCARRILES  
Y OBRAS HIDRÁULICAS

DIVISIÓN DEL TERRITORIO EN HOJAS DEL MTN50



HOJA 206 (4-2)

**SIGNOS PUNTALES**

- Verificas geodésicas 11.4º orden. Jal.
- Verificas red regular. Punto acotado terreno, no terreno.
- Señal revelación alta precisión, normal. Estación Met.
- Material resaca. Abastecedor. Pozo.
- Estaque. Fuente monumental. Fuente.
- Depósito agua elevado. Nivel. Subterráneo.
- Depósito combustible a nivel. Elevado. Abastecedor.
- Estacionamiento público. Edificio. Edificio público.
- Árbol notable. Mina. Chimenea.
- Edificio en construcción. Construcción puntual. Nave.
- Caseta puntual. Chanzos. Invernadero.
- Monumento. Cota máx. embalsamiento. Soporte telefónico.
- Antena parabólica. Repetidor TV y TF. Poste FFCC.
- Torre eléctrica. Poste eléctrico. Poste telefónico.
- Molino. Molino de viento. Amogenerador.
- Iglesia-ermita. Horno. Cementerio.
- Gasoducto. Gasoducto. Oleoducto.
- Hito kilométrico de autopista, carretera, FFCC.
- Parque infantil. Instalaciones deportivas. Piscina.
- SMA. Sín. Paso a nivel FFCC.
- Símb. Cueva. Dómine.

**SIGNOS PUNTALES DE USOS DEL SUELO**

- Huertas: H Prado: Pr Arrozal: Ar Monte Bajo: Mb
- Labor: L Viñado: Vi Erbal: Er Monte Alto: Ma
- Olivar: Ol Jardín: J Fútbol: Fr Corralcaga: Cu

**SIGNOS LINEALES**

- Límite nación. Comunidad.
- Límite municipio. Concejo.
- Cuna real directa. Cuna nivel.
- Cuna depresión directa. Cuna depresión.
- Escarpado. Terraplén.
- Cabeza talud. Pie Talud.
- Zanja. Ctra transportadora.
- Tubería. Acueducto.
- Oleoducto. Gasoducto.
- Causos permanentes. Vaguada.
- Balsa, alberca. Lago.
- Canal lineal. Canal de obra.
- Acequia. Cuneta.
- Serdá. Camino.
- Muro contención. Tapia, pared.
- Calleada Real. Calleada Romana.
- Barrical. Camino de Santiago.
- Mural. Puente.
- FFCC vía única. Vía doble.
- FFCC desmantelado. Zona delimitada.
- Autopista/autopista. Carretera.
- Pista pavimentada. Pista sin pavimentar.
- Límite pavimento. Límite zona ajardinada.
- Línea eléctrica. Línea telefónica.
- Almadraba o tala metálica. Valla.
- Verga. Seta.

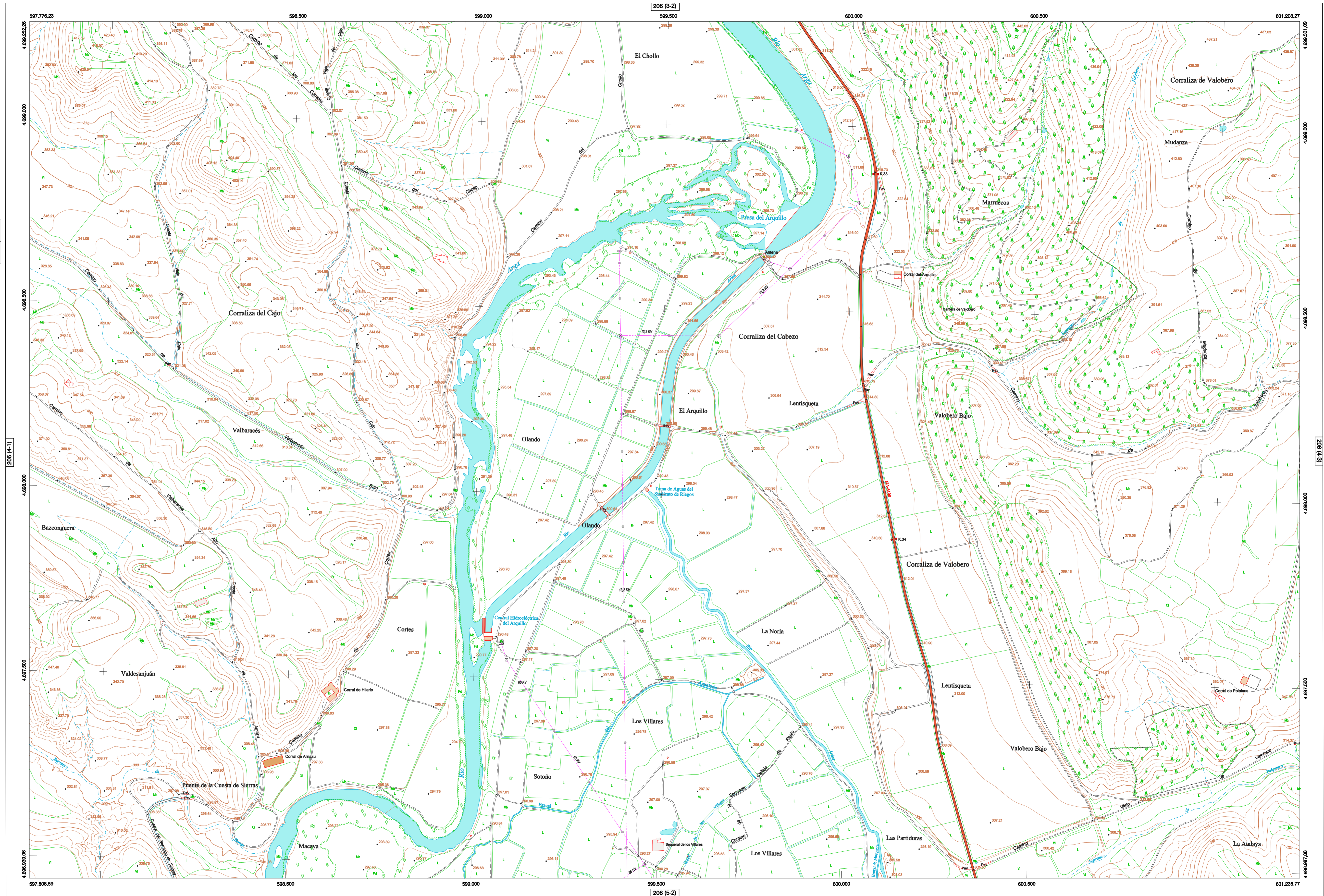
**SIGNOS ZONALES**

- Fronteras (Fd)
- Corriente (C)
- Reposición (Re)
- Zona arbolada (Ar)
- Chopos (Ch)
- Saltos
- Escumbres
- Vertedero
- Escuela
- Mina
- Bancales
- Carteras
- Agua fluyente
- Zona en obras
- Embalse
- Complejo e inst.

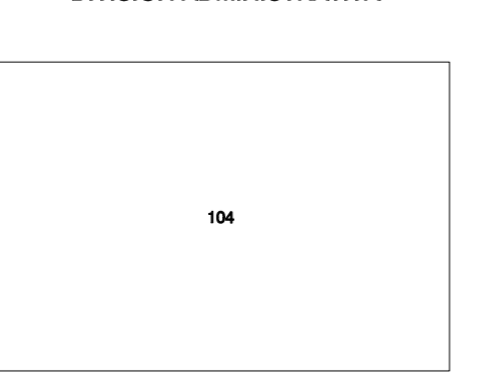
MAPA TOPOGRÁFICO DE NAVARRA

VALBARACÉS

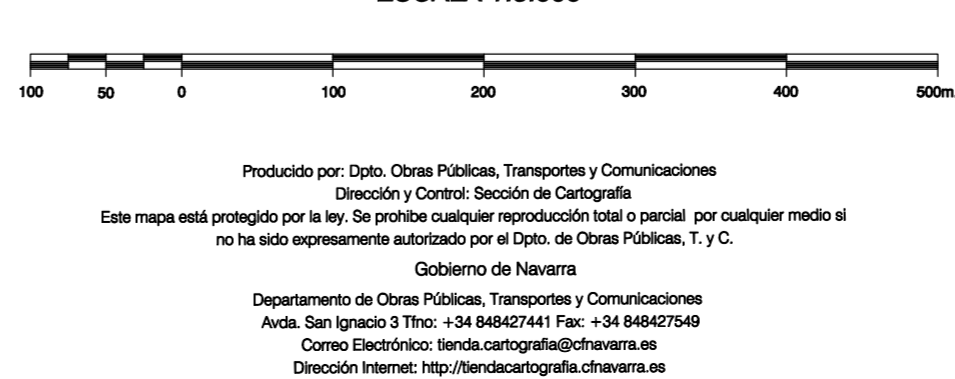
1:50.000 1:50.000  
206 4-2



DIVISIÓN ADMINISTRATIVA



ESCALA 1:50.000



INFORMACIÓN GENERAL

NC= Norte cuadrícula UTM  
NG= Norte Geográfico  
NM= Norte Magnético  
Convergencia de Meridianos  
 $\alpha = 0^\circ 53' 10,76''$   
Declinación magnética para el 1 de Enero de 1996  
 $\delta = 3^\circ 22'$  Oeste  
Datos referidos al centro de la hoja

INFORMACIÓN GEODÉSICA Y CARTOGRÁFICA

Sistema Geodésico de Referencia ED50.  
Elipsoide Internacional de Hayford. Datum Potsdam.  
Longitudes referidas al Meridiano de Greenwich.  
Latitudes referidas al Ecuador.  
Altitudes referidas al nivel medio del mar en Alicante.  
Proyección U.T.M. Huso 30 Zona T.  
Ecuilibración de las curvas de nivel 5 m.

INFORMACIÓN COMPLEMENTARIA

Vaio digital: G.S.D.: 22 cm., Julio 2008. Realizado por: I.C.C.  
Edición: Noviembre 2008. Realizado por: Trabajos Catastrales S. A.  
Límites Administrativos: Servicio de Riqueza Territorial.  
Toponimia: Dirección General de Universidades y Política Lingüística

